

Starkniederschlagshöhen und -spenden gemäß KOSTRA-DWD-2020

Rasterfeld 172142

(Zeile 172, Spalte 142)

Regenspende und Bemessungsniederschlagswerte in Abhängigkeit von Wiederkehrzeit T und Dauerstufe D

Dauerstufe D		Wiederkehrzeit T																	
		1 a		2 a		3 a		5 a		10 a		20 a		30 a		50 a		100 a	
min	Std	mm	l / (s ha)	mm	l / (s ha)	mm	l / (s ha)	mm	l / (s ha)	mm	l / (s ha)	mm	l / (s ha)	mm	l / (s ha)	mm	l / (s ha)	mm	l / (s ha)
5		7,8	260,0	9,5	316,7	10,6	353,3	12,1	403,3	14,1	470,0	16,3	543,3	17,7	590,0	19,5	650,0	22,1	736,7
10		9,9	165,0	12,1	201,7	13,5	225,0	15,3	255,0	18,0	300,0	20,7	345,0	22,5	375,0	24,8	413,3	28,1	468,3
15		11,2	124,4	13,7	152,2	15,3	170,0	17,3	192,2	20,3	225,6	23,3	258,9	25,3	281,1	28,0	311,1	31,7	352,2
20		12,1	100,8	14,8	123,3	16,5	137,5	18,8	156,7	22,0	183,3	25,3	210,8	27,4	228,3	30,3	252,5	34,4	286,7
30		13,4	74,4	16,5	91,7	18,4	102,2	20,9	116,1	24,4	135,6	28,1	156,1	30,5	169,4	33,7	187,2	38,2	212,2
45		14,9	55,2	18,2	67,4	20,3	75,2	23,1	85,6	27,0	100,0	31,1	115,2	33,8	125,2	37,2	137,8	42,3	156,7
60	1	15,9	44,2	19,5	54,2	21,8	60,6	24,7	68,6	28,9	80,3	33,3	92,5	36,2	100,6	39,9	110,8	45,3	125,8
90	1,5	17,5	32,4	21,5	39,8	24,0	44,4	27,2	50,4	31,8	58,9	36,6	67,8	39,8	73,7	43,9	81,3	49,8	92,2
120	2	18,7	26,0	23,0	31,9	25,6	35,6	29,1	40,4	34,0	47,2	39,2	54,4	42,5	59,0	46,9	65,1	53,2	73,9
180	3	20,5	19,0	25,2	23,3	28,1	26,0	31,9	29,5	37,3	34,5	43,0	39,8	46,6	43,1	51,5	47,7	58,4	54,1
240	4	21,9	15,2	26,9	18,7	30,0	20,8	34,0	23,6	39,8	27,6	45,8	31,8	49,8	34,6	54,9	38,1	62,3	43,3
360	6	24,0	11,1	29,5	13,7	32,8	15,2	37,3	17,3	43,6	20,2	50,2	23,2	54,5	25,2	60,2	27,9	68,3	31,6
540	9	26,3	8,1	32,2	9,9	35,9	11,1	40,8	12,6	47,8	14,8	55,0	17,0	59,7	18,4	65,9	20,3	74,7	23,1
720	12	28,0	6,5	34,4	8,0	38,3	8,9	43,5	10,1	50,9	11,8	58,6	13,6	63,6	14,7	70,2	16,3	79,7	18,4
1080	18	30,7	4,7	37,6	5,8	41,9	6,5	47,6	7,3	55,7	8,6	64,1	9,9	69,6	10,7	76,9	11,9	87,2	13,5
1440	24	32,7	3,8	40,1	4,6	44,7	5,2	50,7	5,9	59,4	6,9	68,4	7,9	74,2	8,6	81,9	9,5	92,9	10,8
2880	48	38,1	2,2	46,8	2,7	52,1	3,0	59,1	3,4	69,3	4,0	79,7	4,6	86,6	5,0	95,5	5,5	108,4	6,3
4320	72	41,7	1,6	51,2	2,0	57,0	2,2	64,7	2,5	75,8	2,9	87,2	3,4	94,7	3,7	104,5	4,0	118,5	4,6
5760	96	44,4	1,3	54,5	1,6	60,8	1,8	69,0	2,0	80,8	2,3	92,9	2,7	100,9	2,9	111,4	3,2	126,3	3,7
7200	120	46,7	1,1	57,3	1,3	63,8	1,5	72,4	1,7	84,8	2,0	97,6	2,3	106,0	2,5	117,0	2,7	132,7	3,1
8640	144	48,6	0,9	59,6	1,1	66,5	1,3	75,4	1,5	88,3	1,7	101,7	2,0	110,4	2,1	121,8	2,3	138,2	2,7
10080	168	50,3	0,8	61,7	1,0	68,8	1,1	78,0	1,3	91,4	1,5	105,2	1,7	114,2	1,9	126,0	2,1	143,0	2,4

Starkniederschlagshöhen und -spenden gemäß KOSTRA-DWD-2020

Rasterfeld 172142

(Zeile 172, Spalte 142)

Örtliche Unsicherheiten in Abhängigkeit von Wiederkehrzeit T und Dauerstufe D

Dauerstufe D		Wiederkehrzeit T								
		1 a	2 a	3 a	5 a	10 a	20 a	30 a	50 a	100 a
min	Std	± %	± %	± %	± %	± %	± %	± %	± %	± %
5		12	12	13	14	14	15	15	16	16
10		14	16	17	18	19	20	20	20	21
15		16	18	19	20	21	22	22	23	23
20		17	19	20	21	22	23	24	24	25
30		18	20	21	22	23	24	25	25	26
45		19	21	22	23	24	25	25	26	26
60	1	19	21	22	23	24	25	25	26	26
90	1,5	18	20	21	22	23	24	24	25	26
120	2	17	19	20	21	23	23	24	24	25
180	3	16	18	19	20	21	22	23	23	24
240	4	16	18	18	19	21	21	22	22	23
360	6	15	16	17	18	19	20	21	21	22
540	9	14	15	16	17	18	19	19	20	21
720	12	13	15	16	16	17	18	19	19	20
1080	18	13	14	15	16	17	17	18	18	19
1440	24	13	14	14	15	16	17	17	18	18
2880	48	13	14	14	15	15	16	16	16	17
4320	72	14	14	14	15	15	16	16	16	17
5760	96	14	14	15	15	15	16	16	16	16
7200	120	15	15	15	15	16	16	16	16	17
8640	144	16	15	15	16	16	16	16	16	17
10080	168	16	16	16	16	16	16	16	17	17

Parameter für abweichende T und D

Lokationsparameter ξ (Xi)

16,21253298

Skalenparameter α (Alpha)

5,11035245

Formparameter κ (Kappa)

-0,1

1. Koutsoyiannis-Parameter θ (Theta)

0,0221859

2. Koutsoyiannis-Parameter η (Eta)

0,7789172

Parameter für dauerstufenübergreifende Extremwertschätzung nach KOUTSOYIANNIS et al. 1998.

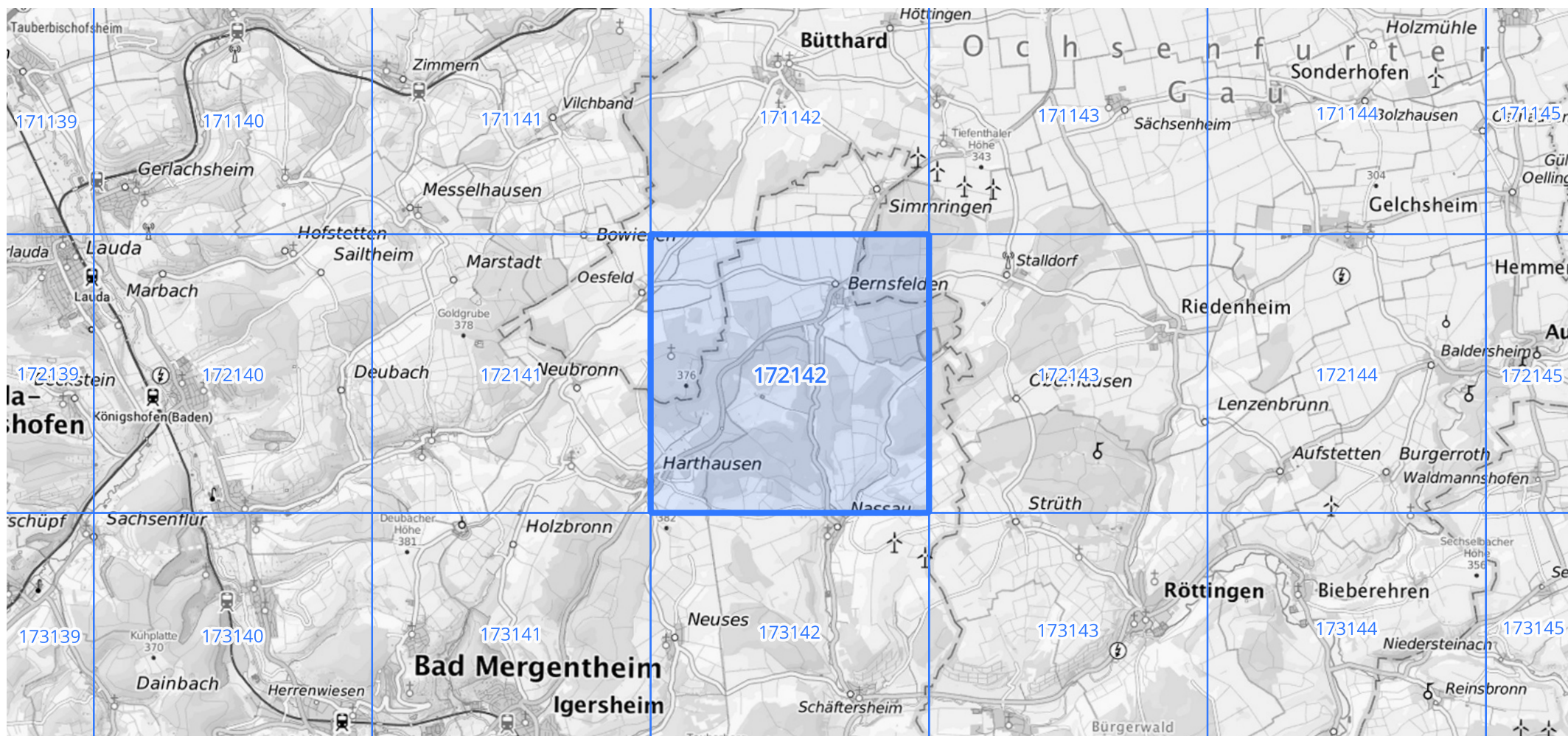
Siehe auch Anwendungshilfe zu KOSTRA-DWD-2020 des Deutschen Wetterdienstes.

Starkniederschlagshöhen und -spenden gemäß KOSTRA-DWD-2020

Rasterfeld 172142

(Zeile 172, Spalte 142)

Übersichtskarte des Rasterfeldes 172142, M 1 : 100 000



Quelle Rasterdaten: KOSTRA-DWD-2020 des Deutschen Wetterdienstes, Stand 12/2022.

Seite 3 von 3

Kartendarstellung: © Bundesamt für Kartographie und Geodäsie (2023), Datenquellen: https://sgx.geodatenzentrum.de/web_public/gdz/datenquellen/Datenquellen_TopPlusOpen.html

Für die Richtigkeit und Aktualität der Angaben wird keine Gewähr übernommen. Erstellt 01/2023.