

Starkniederschlagshöhen und -spenden gemäß KOSTRA-DWD-2020

Rasterfeld 172133

(Zeile 172, Spalte 133)

Regenspende und Bemessungsniederschlagswerte in Abhängigkeit von Wiederkehrzeit T und Dauerstufe D

Dauerstufe D		Wiederkehrzeit T																	
		1 a		2 a		3 a		5 a		10 a		20 a		30 a		50 a		100 a	
min	Std	mm	l / (s ha)	mm	l / (s ha)	mm	l / (s ha)	mm	l / (s ha)	mm	l / (s ha)	mm	l / (s ha)	mm	l / (s ha)	mm	l / (s ha)	mm	l / (s ha)
5		7,6	253,3	9,4	313,3	10,5	350,0	11,9	396,7	14,0	466,7	16,1	536,7	17,5	583,3	19,4	646,7	22,0	733,3
10		9,8	163,3	12,0	200,0	13,4	223,3	15,2	253,3	17,9	298,3	20,6	343,3	22,4	373,3	24,7	411,7	28,1	468,3
15		11,0	122,2	13,6	151,1	15,2	168,9	17,2	191,1	20,2	224,4	23,3	258,9	25,3	281,1	28,0	311,1	31,8	353,3
20		12,0	100,0	14,8	123,3	16,5	137,5	18,7	155,8	22,0	183,3	25,3	210,8	27,5	229,2	30,4	253,3	34,5	287,5
30		13,4	74,4	16,5	91,7	18,4	102,2	20,9	116,1	24,5	136,1	28,3	157,2	30,7	170,6	33,9	188,3	38,5	213,9
45		14,9	55,2	18,3	67,8	20,4	75,6	23,2	85,9	27,2	100,7	31,4	116,3	34,1	126,3	37,7	139,6	42,8	158,5
60	1	16,0	44,4	19,7	54,7	22,0	61,1	25,0	69,4	29,3	81,4	33,7	93,6	36,7	101,9	40,5	112,5	46,0	127,8
90	1,5	17,7	32,8	21,7	40,2	24,3	45,0	27,6	51,1	32,4	60,0	37,3	69,1	40,5	75,0	44,7	82,8	50,8	94,1
120	2	18,9	26,3	23,3	32,4	26,0	36,1	29,6	41,1	34,7	48,2	40,0	55,6	43,4	60,3	48,0	66,7	54,4	75,6
180	3	20,9	19,4	25,7	23,8	28,7	26,6	32,6	30,2	38,2	35,4	44,0	40,7	47,9	44,4	52,8	48,9	60,0	55,6
240	4	22,3	15,5	27,5	19,1	30,7	21,3	34,9	24,2	40,9	28,4	47,2	32,8	51,2	35,6	56,6	39,3	64,2	44,6
360	6	24,6	11,4	30,3	14,0	33,8	15,6	38,4	17,8	45,0	20,8	51,9	24,0	56,4	26,1	62,3	28,8	70,7	32,7
540	9	27,0	8,3	33,3	10,3	37,1	11,5	42,2	13,0	49,5	15,3	57,1	17,6	62,0	19,1	68,5	21,1	77,8	24,0
720	12	28,9	6,7	35,6	8,2	39,7	9,2	45,2	10,5	53,0	12,3	61,1	14,1	66,3	15,3	73,3	17,0	83,2	19,3
1080	18	31,8	4,9	39,1	6,0	43,7	6,7	49,7	7,7	58,3	9,0	67,1	10,4	72,9	11,3	80,5	12,4	91,4	14,1
1440	24	34,0	3,9	41,9	4,8	46,7	5,4	53,1	6,1	62,3	7,2	71,8	8,3	78,0	9,0	86,1	10,0	97,8	11,3
2880	48	40,0	2,3	49,2	2,8	54,9	3,2	62,4	3,6	73,2	4,2	84,4	4,9	91,7	5,3	101,3	5,9	115,0	6,7
4320	72	43,9	1,7	54,1	2,1	60,4	2,3	68,6	2,6	80,5	3,1	92,7	3,6	100,8	3,9	111,3	4,3	126,3	4,9
5760	96	47,0	1,4	57,8	1,7	64,5	1,9	73,4	2,1	86,1	2,5	99,2	2,9	107,8	3,1	119,0	3,4	135,1	3,9
7200	120	49,5	1,1	60,9	1,4	68,0	1,6	77,3	1,8	90,7	2,1	104,5	2,4	113,5	2,6	125,3	2,9	142,3	3,3
8640	144	51,6	1,0	63,5	1,2	70,9	1,4	80,6	1,6	94,6	1,8	109,0	2,1	118,4	2,3	130,8	2,5	148,5	2,9
10080	168	53,5	0,9	65,9	1,1	73,5	1,2	83,6	1,4	98,0	1,6	113,0	1,9	122,7	2,0	135,5	2,2	153,9	2,5

Starkniederschlagshöhen und -spenden gemäß KOSTRA-DWD-2020

Rasterfeld 172133

(Zeile 172, Spalte 133)

Örtliche Unsicherheiten in Abhängigkeit von Wiederkehrzeit T und Dauerstufe D

Dauerstufe D		Wiederkehrzeit T								
		1 a	2 a	3 a	5 a	10 a	20 a	30 a	50 a	100 a
min	Std	± %	± %	± %	± %	± %	± %	± %	± %	± %
5		11	12	13	14	14	15	15	16	16
10		15	16	17	18	19	19	20	20	21
15		17	18	19	20	21	22	22	23	23
20		18	19	20	21	22	23	23	24	24
30		18	20	21	22	23	24	24	25	25
45		18	20	21	22	23	24	24	25	25
60	1	18	20	21	22	23	24	24	25	25
90	1,5	18	19	20	21	22	23	24	24	25
120	2	17	19	20	21	22	23	23	24	24
180	3	16	18	19	20	21	22	22	23	23
240	4	15	17	18	19	20	21	21	22	22
360	6	14	16	17	18	19	20	20	21	21
540	9	14	15	16	17	18	19	19	20	20
720	12	13	15	16	17	17	18	19	19	20
1080	18	13	14	15	16	17	18	18	18	19
1440	24	13	14	15	15	16	17	17	18	18
2880	48	13	14	14	15	16	16	17	17	18
4320	72	13	14	14	15	16	16	17	17	17
5760	96	14	14	15	15	16	16	17	17	17
7200	120	14	15	15	15	16	16	17	17	17
8640	144	15	15	15	15	16	16	17	17	17
10080	168	15	15	15	16	16	17	17	17	18

Parameter für abweichende T und D

Lokationsparameter ξ (Xi)

16,25634841

Skalenparameter α (Alpha)

5,21548073

Formparameter κ (Kappa)

-0,1

1. Koutsoyiannis-Parameter θ (Theta)

0,02152347

2. Koutsoyiannis-Parameter η (Eta)

0,76731744

Parameter für dauerstufenübergreifende Extremwertschätzung nach KOUTSOYIANNIS et al. 1998.

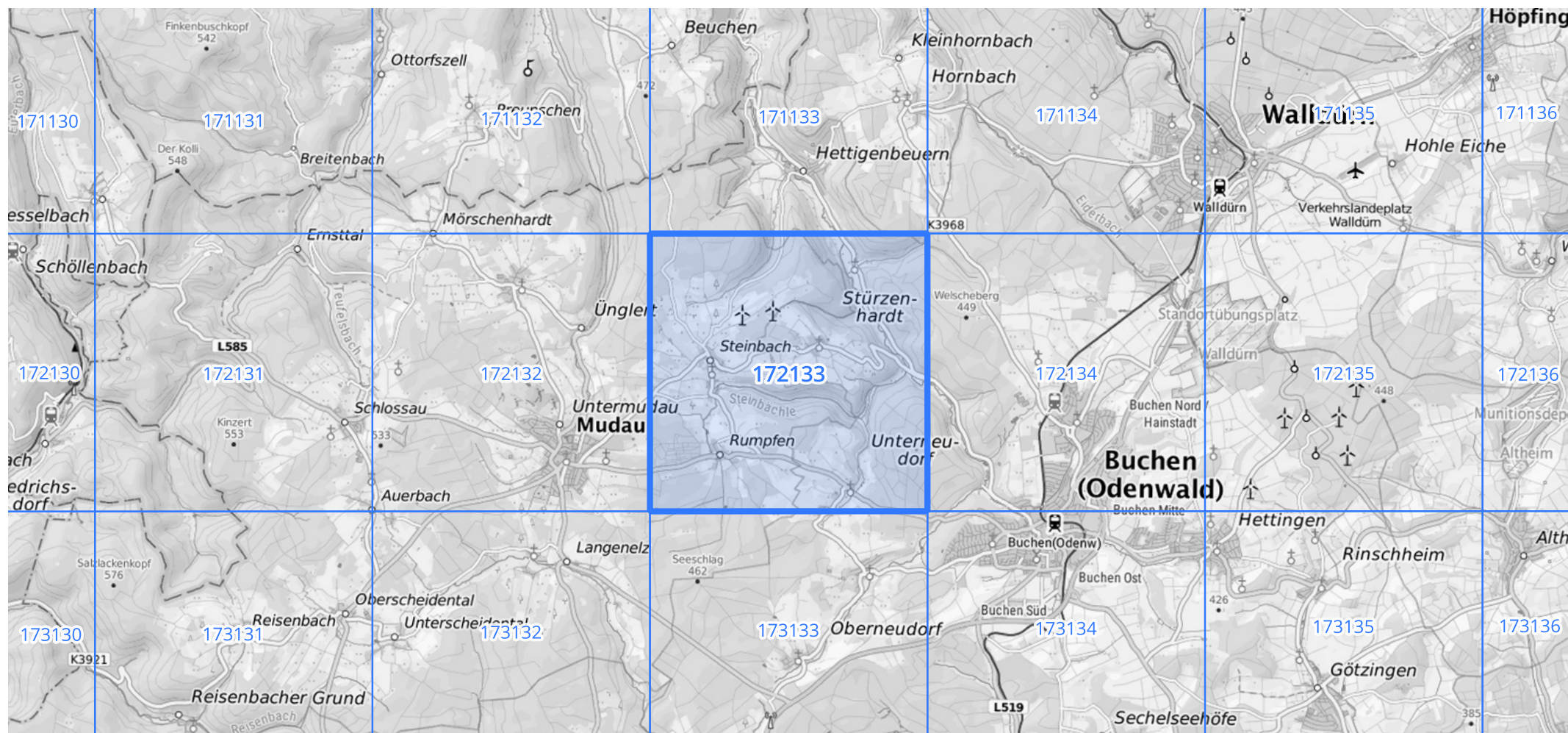
Siehe auch Anwendungshilfe zu KOSTRA-DWD-2020 des Deutschen Wetterdienstes.

Starkniederschlagshöhen und -spenden gemäß KOSTRA-DWD-2020

Rasterfeld 172133

(Zeile 172, Spalte 133)

Übersichtskarte des Rasterfeldes 172133, M 1 : 100 000



Quelle Rasterdaten: KOSTRA-DWD-2020 des Deutschen Wetterdienstes, Stand 12/2022.

Seite 3 von 3

Kartendarstellung: © Bundesamt für Kartographie und Geodäsie (2023), Datenquellen: https://sgx.geodatenzentrum.de/web_public/gdz/datenquellen/Datenquellen_TopPlusOpen.html

Für die Richtigkeit und Aktualität der Angaben wird keine Gewähr übernommen. Erstellt 01/2023.