

Starkniederschlagshöhen und -spenden gemäß KOSTRA-DWD-2020

Rasterfeld 172129

(Zeile 172, Spalte 129)

Regenspende und Bemessungsniederschlagswerte in Abhängigkeit von Wiederkehrzeit T und Dauerstufe D

Dauerstufe D		Wiederkehrzeit T																	
		1 a		2 a		3 a		5 a		10 a		20 a		30 a		50 a		100 a	
min	Std	mm	l / (s ha)	mm	l / (s ha)	mm	l / (s ha)	mm	l / (s ha)	mm	l / (s ha)	mm	l / (s ha)	mm	l / (s ha)	mm	l / (s ha)	mm	l / (s ha)
5		6,7	223,3	8,3	276,7	9,2	306,7	10,5	350,0	12,3	410,0	14,2	473,3	15,4	513,3	17,1	570,0	19,4	646,7
10		8,8	146,7	10,8	180,0	12,0	200,0	13,7	228,3	16,0	266,7	18,5	308,3	20,1	335,0	22,2	370,0	25,2	420,0
15		10,1	112,2	12,4	137,8	13,9	154,4	15,8	175,6	18,5	205,6	21,3	236,7	23,2	257,8	25,6	284,4	29,0	322,2
20		11,1	92,5	13,7	114,2	15,3	127,5	17,4	145,0	20,4	170,0	23,5	195,8	25,5	212,5	28,2	235,0	32,0	266,7
30		12,7	70,6	15,6	86,7	17,5	97,2	19,8	110,0	23,3	129,4	26,8	148,9	29,2	162,2	32,2	178,9	36,6	203,3
45		14,5	53,7	17,8	65,9	19,9	73,7	22,6	83,7	26,5	98,1	30,6	113,3	33,2	123,0	36,7	135,9	41,6	154,1
60	1	15,8	43,9	19,5	54,2	21,8	60,6	24,7	68,6	29,0	80,6	33,5	93,1	36,4	101,1	40,2	111,7	45,6	126,7
90	1,5	18,0	33,3	22,1	40,9	24,7	45,7	28,1	52,0	33,0	61,1	38,0	70,4	41,3	76,5	45,6	84,4	51,8	95,9
120	2	19,7	27,4	24,2	33,6	27,0	37,5	30,7	42,6	36,0	50,0	41,5	57,6	45,1	62,6	49,8	69,2	56,6	78,6
180	3	22,3	20,6	27,4	25,4	30,6	28,3	34,8	32,2	40,8	37,8	47,1	43,6	51,1	47,3	56,5	52,3	64,1	59,4
240	4	24,3	16,9	30,0	20,8	33,5	23,3	38,0	26,4	44,6	31,0	51,4	35,7	55,9	38,8	61,7	42,8	70,1	48,7
360	6	27,6	12,8	33,9	15,7	37,9	17,5	43,1	20,0	50,5	23,4	58,2	26,9	63,3	29,3	69,9	32,4	79,4	36,8
540	9	31,2	9,6	38,4	11,9	42,9	13,2	48,8	15,1	57,2	17,7	65,9	20,3	71,6	22,1	79,1	24,4	89,8	27,7
720	12	34,1	7,9	42,0	9,7	46,8	10,8	53,2	12,3	62,5	14,5	72,0	16,7	78,2	18,1	86,4	20,0	98,1	22,7
1080	18	38,6	6,0	47,5	7,3	53,0	8,2	60,3	9,3	70,7	10,9	81,5	12,6	88,5	13,7	97,8	15,1	111,0	17,1
1440	24	42,1	4,9	51,8	6,0	57,9	6,7	65,8	7,6	77,2	8,9	89,0	10,3	96,7	11,2	106,8	12,4	121,2	14,0
2880	48	52,0	3,0	64,1	3,7	71,5	4,1	81,3	4,7	95,4	5,5	109,9	6,4	119,4	6,9	131,9	7,6	149,8	8,7
4320	72	58,9	2,3	72,5	2,8	80,9	3,1	92,0	3,5	107,9	4,2	124,4	4,8	135,2	5,2	149,3	5,8	169,5	6,5
5760	96	64,3	1,9	79,1	2,3	88,3	2,6	100,4	2,9	117,8	3,4	135,8	3,9	147,6	4,3	163,0	4,7	185,0	5,4
7200	120	68,8	1,6	84,7	2,0	94,6	2,2	107,5	2,5	126,1	2,9	145,4	3,4	157,9	3,7	174,4	4,0	198,1	4,6
8640	144	72,7	1,4	89,5	1,7	100,0	1,9	113,6	2,2	133,3	2,6	153,7	3,0	167,0	3,2	184,4	3,6	209,4	4,0
10080	168	76,2	1,3	93,9	1,6	104,8	1,7	119,1	2,0	139,8	2,3	161,1	2,7	175,0	2,9	193,3	3,2	219,5	3,6

Starkniederschlagshöhen und -spenden gemäß KOSTRA-DWD-2020

Rasterfeld 172129

(Zeile 172, Spalte 129)

Örtliche Unsicherheiten in Abhängigkeit von Wiederkehrzeit T und Dauerstufe D

Dauerstufe D		Wiederkehrzeit T								
		1 a	2 a	3 a	5 a	10 a	20 a	30 a	50 a	100 a
min	Std	± %	± %	± %	± %	± %	± %	± %	± %	± %
5		13	14	15	16	17	17	18	18	18
10		17	18	19	20	21	21	22	22	23
15		18	20	20	21	22	23	23	24	24
20		19	20	21	22	23	24	24	25	25
30		19	21	22	23	24	24	25	25	26
45		19	21	22	22	23	24	25	25	26
60	1	18	20	21	22	23	24	24	25	25
90	1,5	17	19	20	21	22	23	23	24	24
120	2	17	18	19	20	21	22	23	23	24
180	3	15	17	18	19	20	21	21	22	22
240	4	15	16	17	18	19	20	20	21	21
360	6	13	15	16	17	18	19	19	19	20
540	9	12	14	15	16	17	17	18	18	19
720	12	12	13	14	15	16	16	17	17	18
1080	18	11	12	13	14	15	15	16	16	17
1440	24	11	12	12	13	14	15	15	15	16
2880	48	11	11	12	12	13	13	14	14	14
4320	72	11	12	12	12	13	13	13	14	14
5760	96	12	12	12	12	13	13	13	13	14
7200	120	13	12	12	12	13	13	13	13	14
8640	144	13	13	13	13	13	13	13	13	14
10080	168	14	13	13	13	13	13	13	14	14

Parameter für abweichende T und D

Lokationsparameter ξ (Xi)

16,00182967

Skalenparameter α (Alpha)

5,14261654

Formparameter κ (Kappa)

-0,1

1. Koutsoyiannis-Parameter θ (Theta)

0,01408887

2. Koutsoyiannis-Parameter η (Eta)

0,69521156

Parameter für dauerstufenübergreifende Extremwertschätzung nach KOUTSOYIANNIS et al. 1998.

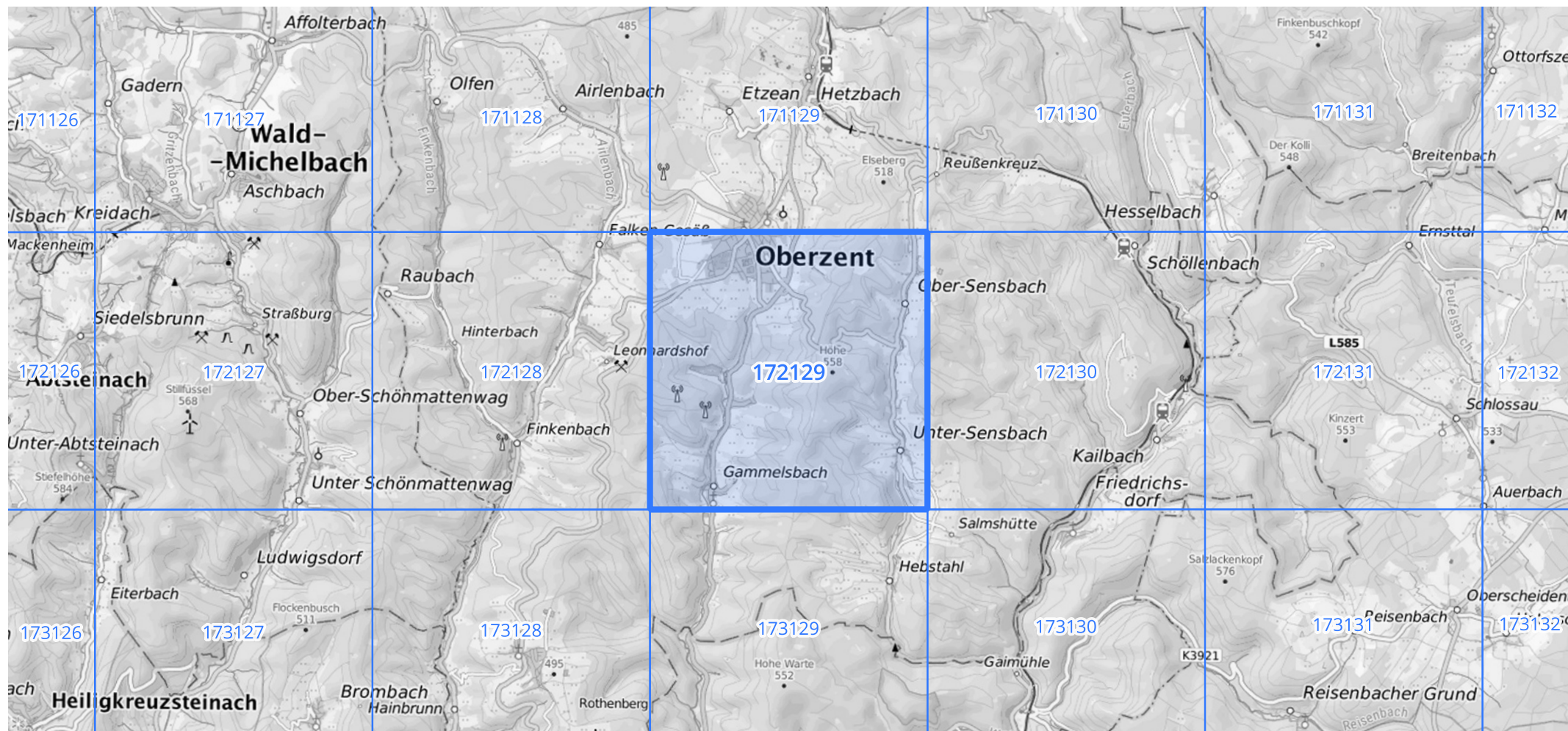
Siehe auch Anwendungshilfe zu KOSTRA-DWD-2020 des Deutschen Wetterdienstes.

Starkniederschlagshöhen und -spenden gemäß KOSTRA-DWD-2020

Rasterfeld 172129

(Zeile 172, Spalte 129)

Übersichtskarte des Rasterfeldes 172129, M 1 : 100 000



Quelle Rasterdaten: KOSTRA-DWD-2020 des Deutschen Wetterdienstes, Stand 12/2022.

Seite 3 von 3

Kartendarstellung: © Bundesamt für Kartographie und Geodäsie (2023), Datenquellen: https://sgx.geodatenzentrum.de/web_public/gdz/datenquellen/Datenquellen_TopPlusOpen.html

Für die Richtigkeit und Aktualität der Angaben wird keine Gewähr übernommen. Erstellt 01/2023.