

# Starkniederschlagshöhen und -spenden gemäß KOSTRA-DWD-2020

## Rasterfeld 172119

(Zeile 172, Spalte 119)

### Regenspende und Bemessungsniederschlagswerte in Abhängigkeit von Wiederkehrzeit T und Dauerstufe D

Dauerstufe D		Wiederkehrzeit T																	
		1 a		2 a		3 a		5 a		10 a		20 a		30 a		50 a		100 a	
min	Std	mm	l / (s ha)	mm	l / (s ha)	mm	l / (s ha)	mm	l / (s ha)	mm	l / (s ha)	mm	l / (s ha)	mm	l / (s ha)	mm	l / (s ha)	mm	l / (s ha)
5		8,6	286,7	10,5	350,0	11,6	386,7	13,2	440,0	15,4	513,3	17,7	590,0	19,2	640,0	21,2	706,7	24,0	800,0
10		10,7	178,3	13,1	218,3	14,5	241,7	16,5	275,0	19,3	321,7	22,1	368,3	24,0	400,0	26,5	441,7	30,0	500,0
15		11,9	132,2	14,5	161,1	16,2	180,0	18,3	203,3	21,4	237,8	24,6	273,3	26,7	296,7	29,4	326,7	33,4	371,1
20		12,7	105,8	15,5	129,2	17,3	144,2	19,6	163,3	22,9	190,8	26,3	219,2	28,6	238,3	31,5	262,5	35,7	297,5
30		13,9	77,2	17,0	94,4	18,9	105,0	21,4	118,9	25,0	138,9	28,7	159,4	31,2	173,3	34,4	191,1	39,0	216,7
45		15,0	55,6	18,4	68,1	20,5	75,9	23,2	85,9	27,1	100,4	31,2	115,6	33,8	125,2	37,3	138,1	42,2	156,3
60	1	15,9	44,2	19,4	53,9	21,6	60,0	24,5	68,1	28,6	79,4	32,9	91,4	35,7	99,2	39,4	109,4	44,6	123,9
90	1,5	17,1	31,7	20,9	38,7	23,3	43,1	26,3	48,7	30,8	57,0	35,4	65,6	38,4	71,1	42,4	78,5	48,0	88,9
120	2	18,0	25,0	22,0	30,6	24,5	34,0	27,7	38,5	32,4	45,0	37,2	51,7	40,4	56,1	44,6	61,9	50,5	70,1
180	3	19,3	17,9	23,6	21,9	26,2	24,3	29,7	27,5	34,8	32,2	39,9	36,9	43,3	40,1	47,8	44,3	54,2	50,2
240	4	20,3	14,1	24,8	17,2	27,5	19,1	31,2	21,7	36,5	25,3	41,9	29,1	45,5	31,6	50,2	34,9	56,9	39,5
360	6	21,7	10,0	26,5	12,3	29,5	13,7	33,4	15,5	39,1	18,1	44,9	20,8	48,7	22,5	53,7	24,9	60,9	28,2
540	9	23,2	7,2	28,4	8,8	31,5	9,7	35,7	11,0	41,8	12,9	48,0	14,8	52,1	16,1	57,5	17,7	65,1	20,1
720	12	24,3	5,6	29,7	6,9	33,1	7,7	37,5	8,7	43,8	10,1	50,4	11,7	54,7	12,7	60,3	14,0	68,3	15,8
1080	18	26,0	4,0	31,8	4,9	35,4	5,5	40,1	6,2	46,9	7,2	53,8	8,3	58,4	9,0	64,4	9,9	73,0	11,3
1440	24	27,3	3,2	33,3	3,9	37,1	4,3	42,0	4,9	49,1	5,7	56,5	6,5	61,3	7,1	67,5	7,8	76,6	8,9
2880	48	30,5	1,8	37,3	2,2	41,5	2,4	47,1	2,7	55,0	3,2	63,3	3,7	68,6	4,0	75,7	4,4	85,8	5,0
4320	72	32,6	1,3	39,9	1,5	44,4	1,7	50,3	1,9	58,8	2,3	67,6	2,6	73,3	2,8	80,9	3,1	91,7	3,5
5760	96	34,2	1,0	41,8	1,2	46,5	1,3	52,7	1,5	61,6	1,8	70,8	2,0	76,9	2,2	84,8	2,5	96,1	2,8
7200	120	35,5	0,8	43,4	1,0	48,3	1,1	54,7	1,3	63,9	1,5	73,5	1,7	79,7	1,8	87,9	2,0	99,6	2,3
8640	144	36,6	0,7	44,7	0,9	49,7	1,0	56,3	1,1	65,9	1,3	75,7	1,5	82,1	1,6	90,6	1,7	102,7	2,0
10080	168	37,5	0,6	45,8	0,8	51,0	0,8	57,8	1,0	67,6	1,1	77,6	1,3	84,2	1,4	92,9	1,5	105,3	1,7

# Starkniederschlagshöhen und -spenden gemäß KOSTRA-DWD-2020

## Rasterfeld 172119

(Zeile 172, Spalte 119)

### Örtliche Unsicherheiten in Abhängigkeit von Wiederkehrzeit T und Dauerstufe D

Dauerstufe D		Wiederkehrzeit T								
		1 a	2 a	3 a	5 a	10 a	20 a	30 a	50 a	100 a
min	Std	± %	± %	± %	± %	± %	± %	± %	± %	± %
5		12	12	11	12	12	12	12	13	13
10		11	13	13	14	15	16	17	17	18
15		13	15	16	17	18	19	20	20	21
20		15	17	18	19	20	21	21	22	22
30		16	19	20	21	22	23	23	24	24
45		17	20	21	22	23	24	24	25	25
60	1	18	20	21	22	23	24	25	25	26
90	1,5	18	20	21	22	23	24	25	25	26
120	2	18	20	21	22	23	24	24	25	26
180	3	17	19	20	21	22	23	24	24	25
240	4	16	19	20	21	22	23	23	24	24
360	6	16	18	19	20	21	22	22	23	23
540	9	15	17	18	19	20	21	21	22	23
720	12	14	16	17	18	19	20	21	21	22
1080	18	14	16	16	17	19	19	20	20	21
1440	24	14	15	16	17	18	19	19	20	20
2880	48	13	14	15	16	17	18	18	18	19
4320	72	13	14	15	16	16	17	17	18	18
5760	96	13	14	15	15	16	17	17	18	18
7200	120	13	14	15	15	16	17	17	17	18
8640	144	13	14	14	15	16	16	17	17	18
10080	168	14	14	15	15	16	16	17	17	17

### Parameter für abweichende T und D

#### Lokationsparameter $\xi$ (Xi)

16,25067692

#### Skalenparameter $\alpha$ (Alpha)

5,02617345

#### Formparameter $\kappa$ (Kappa)

-0,1

#### 1. Koutsoyiannis-Parameter $\theta$ (Theta)

0,0270487

#### 2. Koutsoyiannis-Parameter $\eta$ (Eta)

0,83673005

Parameter für dauerstufenübergreifende Extremwertschätzung nach KOUTSOYIANNIS et al. 1998.

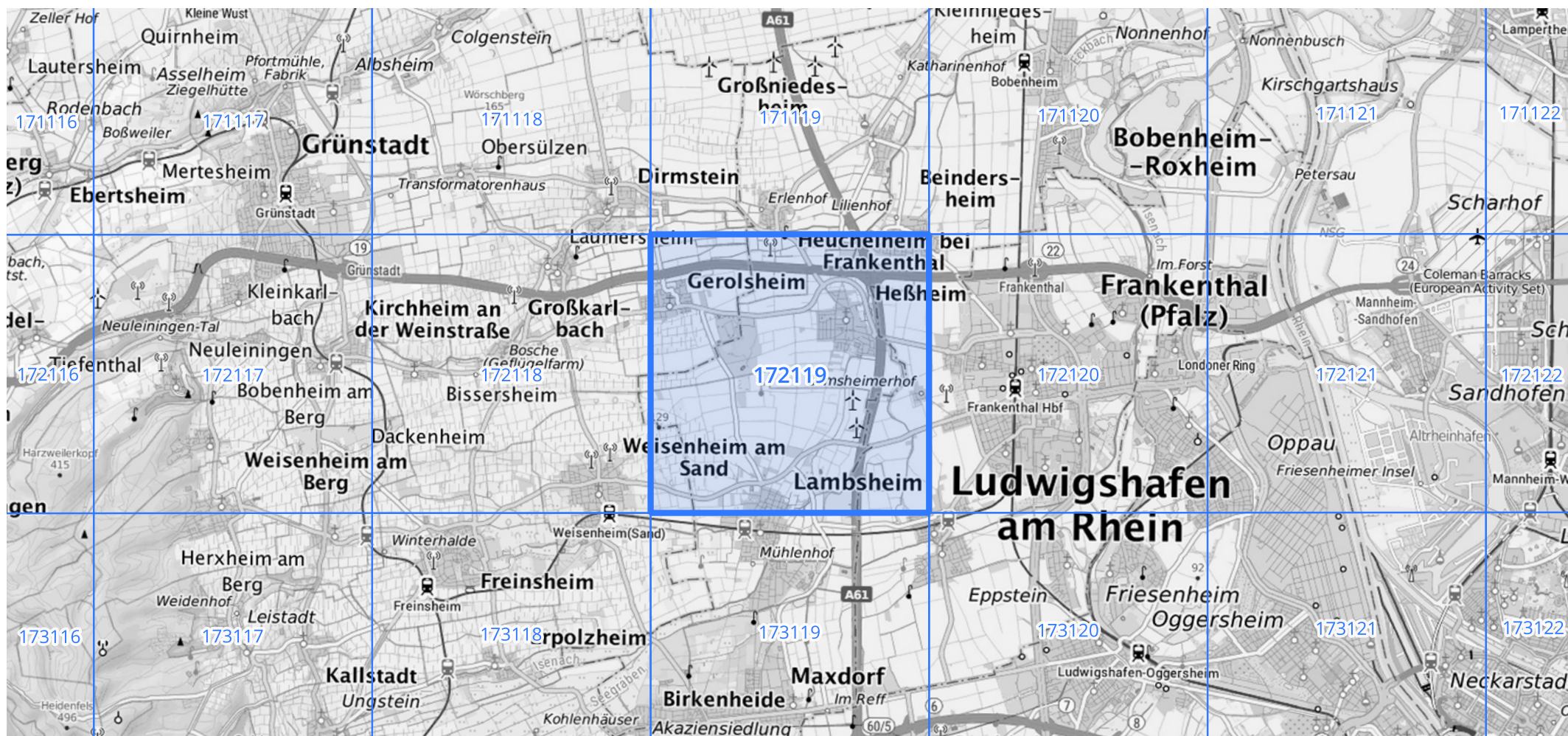
Siehe auch Anwendungshilfe zu KOSTRA-DWD-2020 des Deutschen Wetterdienstes.

## Starkniederschlagshöhen und -spenden gemäß KOSTRA-DWD-2020

## Rasterfeld 172119

(Zeile 172, Spalte 119)

Übersichtskarte des Rasterfeldes 172119, M 1 : 100 000



Quelle Rasterdaten: KOSTRA-DWD-2020 des Deutschen Wetterdienstes, Stand 12/2022.

Seite 3 von 3

Kartendarstellung: © Bundesamt für Kartographie und Geodäsie (2023), Datenquellen: [https://sgx.geodatenzentrum.de/web\\_public/gdz/datenquellen/Datenquellen\\_TopPlusOpen.html](https://sgx.geodatenzentrum.de/web_public/gdz/datenquellen/Datenquellen_TopPlusOpen.html)

Für die Richtigkeit und Aktualität der Angaben wird keine Gewähr übernommen. Erstellt 01/2023.