

Starkniederschlagshöhen und -spenden gemäß KOSTRA-DWD-2020

Rasterfeld 172118

(Zeile 172, Spalte 118)

Regenspende und Bemessungsniederschlagswerte in Abhängigkeit von Wiederkehrzeit T und Dauerstufe D

Dauerstufe D		Wiederkehrzeit T																	
		1 a		2 a		3 a		5 a		10 a		20 a		30 a		50 a		100 a	
min	Std	mm	l / (s ha)	mm	l / (s ha)	mm	l / (s ha)	mm	l / (s ha)	mm	l / (s ha)	mm	l / (s ha)	mm	l / (s ha)	mm	l / (s ha)	mm	l / (s ha)
5		8,5	283,3	10,4	346,7	11,6	386,7	13,1	436,7	15,3	510,0	17,6	586,7	19,1	636,7	21,1	703,3	23,9	796,7
10		10,6	176,7	12,9	215,0	14,4	240,0	16,3	271,7	19,1	318,3	21,9	365,0	23,8	396,7	26,3	438,3	29,8	496,7
15		11,7	130,0	14,4	160,0	16,0	177,8	18,1	201,1	21,2	235,6	24,4	271,1	26,5	294,4	29,2	324,4	33,1	367,8
20		12,6	105,0	15,4	128,3	17,1	142,5	19,4	161,7	22,7	189,2	26,1	217,5	28,3	235,8	31,3	260,8	35,4	295,0
30		13,7	76,1	16,8	93,3	18,7	103,9	21,2	117,8	24,8	137,8	28,5	158,3	31,0	172,2	34,2	190,0	38,7	215,0
45		14,9	55,2	18,2	67,4	20,3	75,2	23,0	85,2	26,9	99,6	31,0	114,8	33,6	124,4	37,1	137,4	42,1	155,9
60	1	15,8	43,9	19,3	53,6	21,5	59,7	24,3	67,5	28,5	79,2	32,8	91,1	35,6	98,9	39,2	108,9	44,5	123,6
90	1,5	17,0	31,5	20,8	38,5	23,2	43,0	26,3	48,7	30,7	56,9	35,3	65,4	38,4	71,1	42,3	78,3	48,0	88,9
120	2	17,9	24,9	21,9	30,4	24,4	33,9	27,7	38,5	32,4	45,0	37,2	51,7	40,4	56,1	44,6	61,9	50,5	70,1
180	3	19,3	17,9	23,6	21,9	26,2	24,3	29,8	27,6	34,8	32,2	40,0	37,0	43,5	40,3	47,9	44,4	54,4	50,4
240	4	20,3	14,1	24,8	17,2	27,6	19,2	31,3	21,7	36,6	25,4	42,1	29,2	45,7	31,7	50,4	35,0	57,2	39,7
360	6	21,7	10,0	26,6	12,3	29,6	13,7	33,6	15,6	39,3	18,2	45,2	20,9	49,1	22,7	54,1	25,0	61,4	28,4
540	9	23,3	7,2	28,6	8,8	31,8	9,8	36,1	11,1	42,2	13,0	48,5	15,0	52,7	16,3	58,1	17,9	65,8	20,3
720	12	24,5	5,7	30,0	6,9	33,4	7,7	37,9	8,8	44,3	10,3	51,0	11,8	55,3	12,8	61,0	14,1	69,2	16,0
1080	18	26,3	4,1	32,2	5,0	35,8	5,5	40,6	6,3	47,5	7,3	54,7	8,4	59,3	9,2	65,4	10,1	74,2	11,5
1440	24	27,6	3,2	33,8	3,9	37,6	4,4	42,7	4,9	49,9	5,8	57,4	6,6	62,3	7,2	68,7	8,0	77,9	9,0
2880	48	31,1	1,8	38,1	2,2	42,4	2,5	48,1	2,8	56,2	3,3	64,7	3,7	70,2	4,1	77,4	4,5	87,8	5,1
4320	72	33,3	1,3	40,8	1,6	45,4	1,8	51,5	2,0	60,3	2,3	69,3	2,7	75,2	2,9	83,0	3,2	94,1	3,6
5760	96	35,0	1,0	42,9	1,2	47,7	1,4	54,1	1,6	63,3	1,8	72,8	2,1	79,0	2,3	87,1	2,5	98,8	2,9
7200	120	36,4	0,8	44,5	1,0	49,6	1,1	56,2	1,3	65,8	1,5	75,6	1,8	82,1	1,9	90,5	2,1	102,6	2,4
8640	144	37,5	0,7	45,9	0,9	51,1	1,0	58,0	1,1	67,8	1,3	78,0	1,5	84,7	1,6	93,4	1,8	105,9	2,0
10080	168	38,5	0,6	47,2	0,8	52,5	0,9	59,5	1,0	69,6	1,2	80,1	1,3	86,9	1,4	95,9	1,6	108,7	1,8

Starkniederschlagshöhen und -spenden gemäß KOSTRA-DWD-2020

Rasterfeld 172118

(Zeile 172, Spalte 118)

Örtliche Unsicherheiten in Abhängigkeit von Wiederkehrzeit T und Dauerstufe D

Dauerstufe D		Wiederkehrzeit T								
		1 a	2 a	3 a	5 a	10 a	20 a	30 a	50 a	100 a
min	Std	± %	± %	± %	± %	± %	± %	± %	± %	± %
5		12	12	12	12	12	13	13	13	14
10		12	13	14	15	16	17	17	18	18
15		14	16	17	18	19	20	20	21	21
20		15	17	18	19	20	21	22	22	23
30		17	19	20	21	22	23	23	24	24
45		17	20	21	22	23	24	24	25	25
60	1	18	20	21	22	23	24	25	25	26
90	1,5	18	20	21	22	23	24	24	25	26
120	2	17	19	20	22	23	24	24	25	25
180	3	17	19	20	21	22	23	23	24	25
240	4	16	18	19	20	22	22	23	23	24
360	6	15	17	18	19	21	22	22	23	23
540	9	15	17	18	19	20	21	21	22	22
720	12	14	16	17	18	19	20	20	21	21
1080	18	14	15	16	17	18	19	20	20	21
1440	24	13	15	16	17	18	18	19	19	20
2880	48	13	14	15	16	17	17	18	18	19
4320	72	13	14	15	15	16	17	17	18	18
5760	96	13	14	14	15	16	17	17	17	18
7200	120	13	14	14	15	16	16	17	17	18
8640	144	14	14	15	15	16	16	17	17	17
10080	168	14	14	15	15	16	16	17	17	17

Parameter für abweichende T und D

Lokationsparameter ξ (Xi)

16,0869571

Skalenparameter α (Alpha)

5,01429963

Formparameter κ (Kappa)

-0,1

1. Koutsoyiannis-Parameter θ (Theta)

0,02483403

2. Koutsoyiannis-Parameter η (Eta)

0,82947127

Parameter für dauerstufenübergreifende Extremwertschätzung nach KOUTSOYIANNIS et al. 1998.

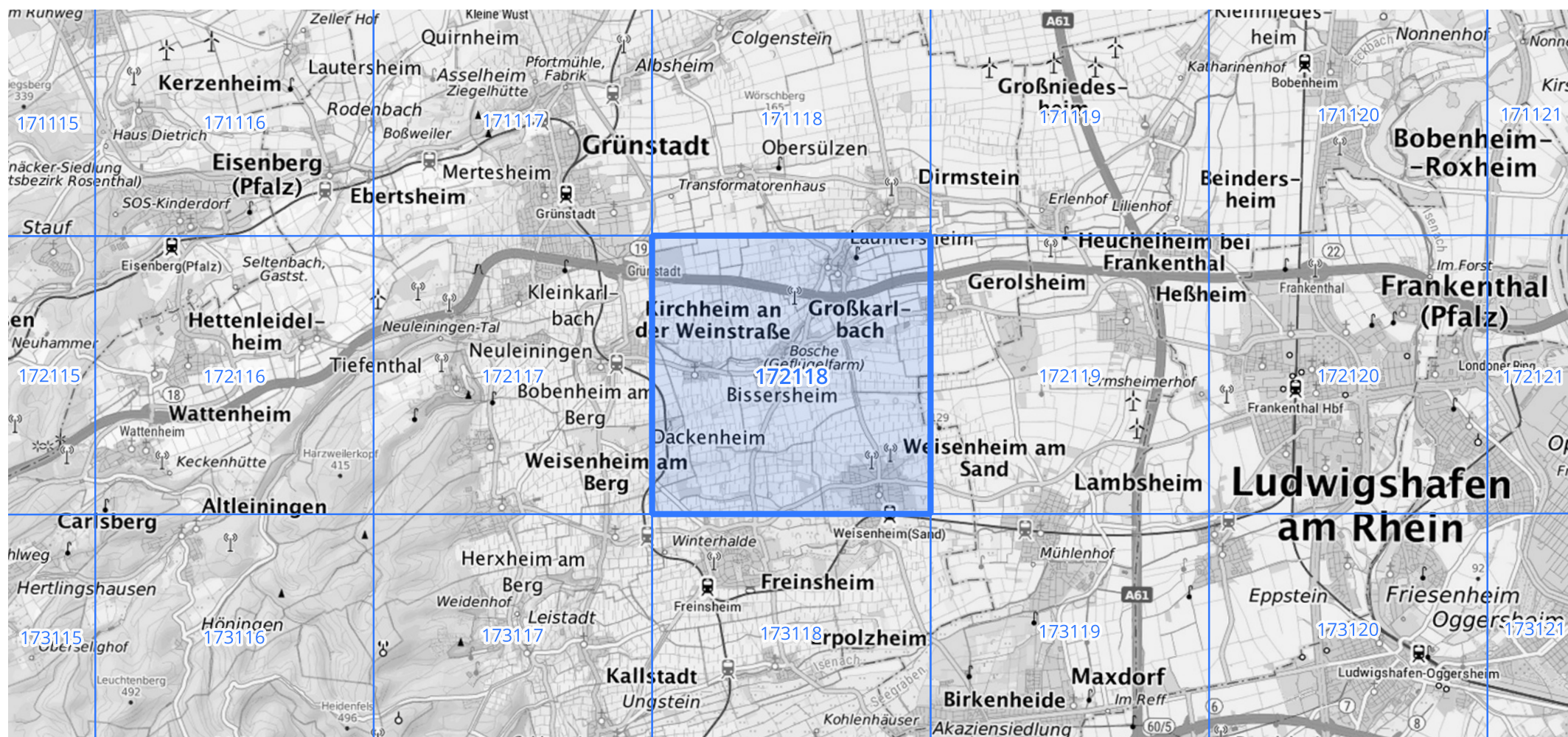
Siehe auch Anwendungshilfe zu KOSTRA-DWD-2020 des Deutschen Wetterdienstes.

Starkniederschlagshöhen und -spenden gemäß KOSTRA-DWD-2020

Rasterfeld 172118

(Zeile 172, Spalte 118)

Übersichtskarte des Rasterfeldes 172118, M 1 : 100 000



Quelle Rasterdaten: KOSTRA-DWD-2020 des Deutschen Wetterdienstes, Stand 12/2022.

Seite 3 von 3

Kartendarstellung: © Bundesamt für Kartographie und Geodäsie (2023), Datenquellen: https://sgx.geodatenzentrum.de/web_public/gdz/datenquellen/Datenquellen_TopPlusOpen.html

Für die Richtigkeit und Aktualität der Angaben wird keine Gewähr übernommen. Erstellt 01/2023.