

Starkniederschlagshöhen und -spenden gemäß KOSTRA-DWD-2020

Rasterfeld 172104

(Zeile 172, Spalte 104)

Regenspende und Bemessungsniederschlagswerte in Abhängigkeit von Wiederkehrzeit T und Dauerstufe D

Dauerstufe D		Wiederkehrzeit T																	
		1 a		2 a		3 a		5 a		10 a		20 a		30 a		50 a		100 a	
min	Std	mm	l / (s ha)	mm	l / (s ha)	mm	l / (s ha)	mm	l / (s ha)	mm	l / (s ha)	mm	l / (s ha)	mm	l / (s ha)	mm	l / (s ha)	mm	l / (s ha)
5		6,8	226,7	8,3	276,7	9,2	306,7	10,4	346,7	12,2	406,7	14,0	466,7	15,1	503,3	16,7	556,7	18,9	630,0
10		8,5	141,7	10,4	173,3	11,6	193,3	13,1	218,3	15,2	253,3	17,5	291,7	18,9	315,0	20,9	348,3	23,6	393,3
15		9,7	107,8	11,8	131,1	13,2	146,7	14,9	165,6	17,4	193,3	19,9	221,1	21,6	240,0	23,8	264,4	26,9	298,9
20		10,7	89,2	13,0	108,3	14,4	120,0	16,3	135,8	19,0	158,3	21,8	181,7	23,7	197,5	26,1	217,5	29,5	245,8
30		12,1	67,2	14,8	82,2	16,4	91,1	18,5	102,8	21,6	120,0	24,8	137,8	26,9	149,4	29,6	164,4	33,6	186,7
45		13,8	51,1	16,8	62,2	18,6	68,9	21,1	78,1	24,6	91,1	28,2	104,4	30,6	113,3	33,7	124,8	38,1	141,1
60	1	15,1	41,9	18,4	51,1	20,4	56,7	23,1	64,2	26,9	74,7	30,9	85,8	33,5	93,1	36,9	102,5	41,8	116,1
90	1,5	17,2	31,9	20,9	38,7	23,2	43,0	26,2	48,5	30,6	56,7	35,1	65,0	38,1	70,6	41,9	77,6	47,5	88,0
120	2	18,8	26,1	22,9	31,8	25,4	35,3	28,7	39,9	33,5	46,5	38,5	53,5	41,7	57,9	45,9	63,8	52,0	72,2
180	3	21,4	19,8	26,0	24,1	28,9	26,8	32,6	30,2	38,1	35,3	43,7	40,5	47,4	43,9	52,2	48,3	59,1	54,7
240	4	23,4	16,3	28,5	19,8	31,6	21,9	35,7	24,8	41,7	29,0	47,8	33,2	51,9	36,0	57,1	39,7	64,7	44,9
360	6	26,6	12,3	32,3	15,0	35,9	16,6	40,6	18,8	47,4	21,9	54,3	25,1	58,9	27,3	64,9	30,0	73,5	34,0
540	9	30,2	9,3	36,7	11,3	40,8	12,6	46,1	14,2	53,8	16,6	61,7	19,0	66,9	20,6	73,7	22,7	83,5	25,8
720	12	33,0	7,6	40,2	9,3	44,7	10,3	50,5	11,7	58,9	13,6	67,6	15,6	73,3	17,0	80,7	18,7	91,4	21,2
1080	18	37,5	5,8	45,7	7,1	50,7	7,8	57,4	8,9	66,9	10,3	76,8	11,9	83,2	12,8	91,7	14,2	103,8	16,0
1440	24	41,1	4,8	50,0	5,8	55,5	6,4	62,8	7,3	73,3	8,5	84,1	9,7	91,1	10,5	100,4	11,6	113,6	13,1
2880	48	51,1	3,0	62,2	3,6	69,1	4,0	78,1	4,5	91,1	5,3	104,5	6,0	113,3	6,6	124,8	7,2	141,3	8,2
4320	72	58,1	2,2	70,7	2,7	78,5	3,0	88,7	3,4	103,5	4,0	118,8	4,6	128,7	5,0	141,8	5,5	160,5	6,2
5760	96	63,6	1,8	77,4	2,2	85,9	2,5	97,1	2,8	113,3	3,3	130,0	3,8	140,9	4,1	155,2	4,5	175,7	5,1
7200	120	68,2	1,6	83,0	1,9	92,2	2,1	104,2	2,4	121,6	2,8	139,4	3,2	151,2	3,5	166,5	3,9	188,5	4,4
8640	144	72,2	1,4	87,9	1,7	97,6	1,9	110,4	2,1	128,7	2,5	147,7	2,8	160,1	3,1	176,3	3,4	199,6	3,9
10080	168	75,8	1,3	92,3	1,5	102,4	1,7	115,8	1,9	135,1	2,2	155,0	2,6	168,0	2,8	185,1	3,1	209,6	3,5

Starkniederschlagshöhen und -spenden gemäß KOSTRA-DWD-2020

Rasterfeld 172104

(Zeile 172, Spalte 104)

Örtliche Unsicherheiten in Abhängigkeit von Wiederkehrzeit T und Dauerstufe D

Dauerstufe D		Wiederkehrzeit T								
		1 a	2 a	3 a	5 a	10 a	20 a	30 a	50 a	100 a
min	Std	± %	± %	± %	± %	± %	± %	± %	± %	± %
5		18	20	21	22	23	23	24	24	25
10		20	22	23	24	25	26	26	27	27
15		21	23	24	25	26	27	27	28	28
20		21	23	24	25	26	27	28	28	29
30		21	23	24	25	26	27	27	28	28
45		20	22	23	24	25	26	27	27	28
60	1	19	21	22	23	24	25	26	26	27
90	1,5	17	20	21	22	23	24	24	25	25
120	2	16	18	19	21	22	23	23	24	24
180	3	14	17	18	19	20	21	21	22	23
240	4	13	15	16	18	19	20	20	21	21
360	6	12	14	15	16	17	18	18	19	19
540	9	11	12	13	14	15	16	17	17	18
720	12	10	11	12	13	14	15	16	16	17
1080	18	9	10	11	12	13	14	14	15	15
1440	24	9	10	11	11	12	13	13	14	14
2880	48	10	10	10	11	11	12	12	12	13
4320	72	11	11	11	11	11	12	12	12	12
5760	96	12	12	12	12	12	12	12	12	13
7200	120	13	12	12	12	12	12	12	13	13
8640	144	14	13	13	13	13	13	13	13	13
10080	168	15	14	14	13	13	13	13	13	13

Parameter für abweichende T und D

Lokationsparameter ξ (Xi)

15,13624355

Skalenparameter α (Alpha)

4,56940734

Formparameter κ (Kappa)

-0,1

1. Koutsoyiannis-Parameter θ (Theta)

0,00180938

2. Koutsoyiannis-Parameter η (Eta)

0,68549608

Parameter für dauerstufenübergreifende Extremwertschätzung nach KOUTSOYIANNIS et al. 1998.

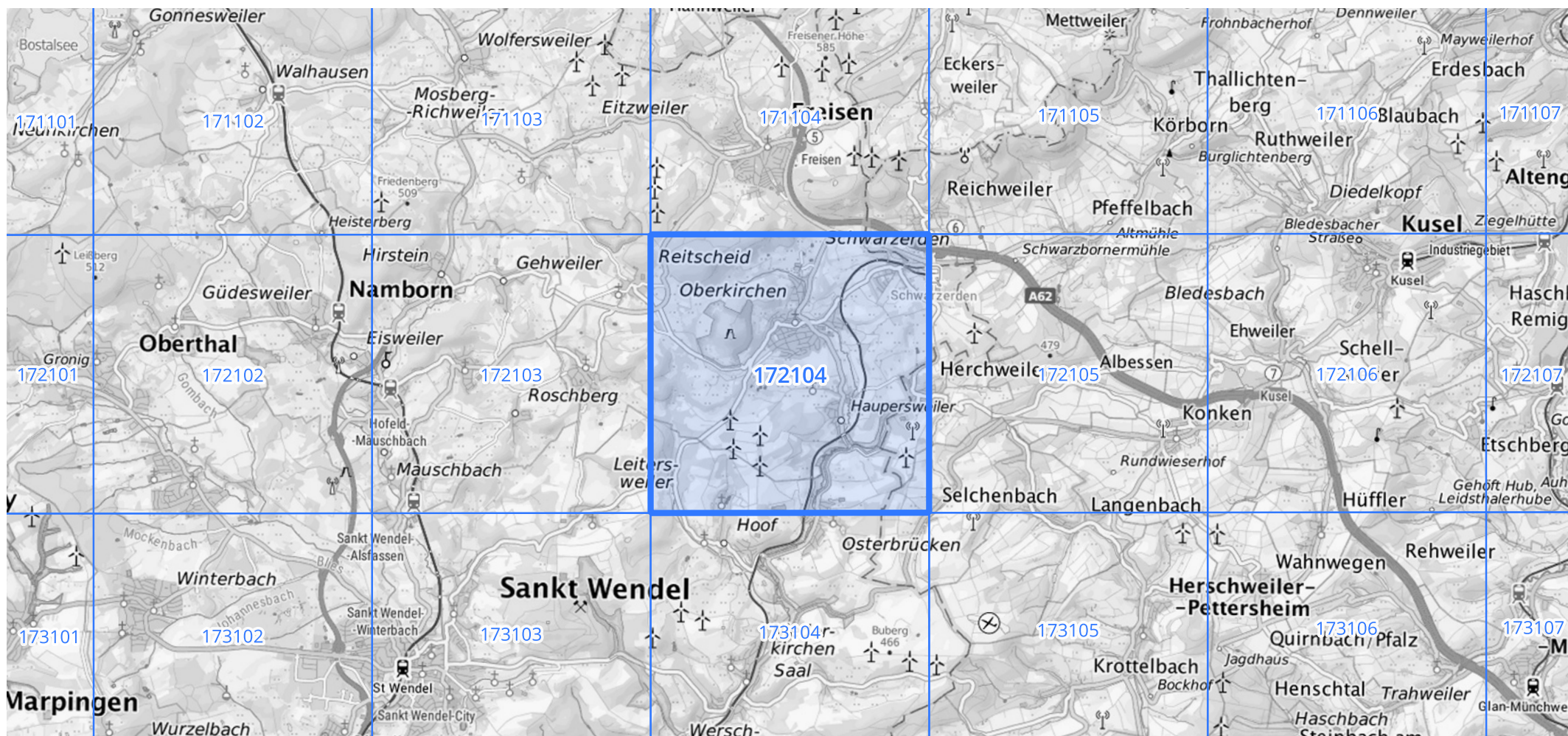
Siehe auch Anwendungshilfe zu KOSTRA-DWD-2020 des Deutschen Wetterdienstes.

Starkniederschlagshöhen und -spenden gemäß KOSTRA-DWD-2020

Rasterfeld 172104

(Zeile 172, Spalte 104)

Übersichtskarte des Rasterfeldes 172104, M 1 : 100 000



Quelle Rasterdaten: KOSTRA-DWD-2020 des Deutschen Wetterdienstes, Stand 12/2022.

Seite 3 von 3

Kartendarstellung: © Bundesamt für Kartographie und Geodäsie (2023), Datenquellen: https://sgx.geodatenzentrum.de/web_public/gdz/datenquellen/Datenquellen_TopPlusOpen.html

Für die Richtigkeit und Aktualität der Angaben wird keine Gewähr übernommen. Erstellt 01/2023.