

# Starkniederschlagshöhen und -spenden gemäß KOSTRA-DWD-2020

## Rasterfeld 172102

(Zeile 172, Spalte 102)

### Regenspende und Bemessungsniederschlagswerte in Abhängigkeit von Wiederkehrzeit T und Dauerstufe D

Dauerstufe D		Wiederkehrzeit T																	
		1 a		2 a		3 a		5 a		10 a		20 a		30 a		50 a		100 a	
min	Std	mm	l / (s ha)	mm	l / (s ha)	mm	l / (s ha)	mm	l / (s ha)	mm	l / (s ha)	mm	l / (s ha)	mm	l / (s ha)	mm	l / (s ha)	mm	l / (s ha)
5		6,8	226,7	8,3	276,7	9,2	306,7	10,4	346,7	12,1	403,3	13,9	463,3	15,1	503,3	16,7	556,7	18,9	630,0
10		8,5	141,7	10,4	173,3	11,5	191,7	13,0	216,7	15,2	253,3	17,5	291,7	19,0	316,7	20,9	348,3	23,7	395,0
15		9,7	107,8	11,8	131,1	13,1	145,6	14,9	165,6	17,4	193,3	19,9	221,1	21,6	240,0	23,8	264,4	27,0	300,0
20		10,6	88,3	13,0	108,3	14,4	120,0	16,3	135,8	19,1	159,2	21,9	182,5	23,7	197,5	26,1	217,5	29,6	246,7
30		12,1	67,2	14,8	82,2	16,4	91,1	18,6	103,3	21,7	120,6	24,9	138,3	27,0	150,0	29,8	165,6	33,7	187,2
45		13,8	51,1	16,8	62,2	18,7	69,3	21,2	78,5	24,7	91,5	28,4	105,2	30,8	114,1	33,9	125,6	38,4	142,2
60	1	15,1	41,9	18,5	51,4	20,5	56,9	23,2	64,4	27,1	75,3	31,1	86,4	33,8	93,9	37,2	103,3	42,1	116,9
90	1,5	17,2	31,9	21,0	38,9	23,4	43,3	26,4	48,9	30,9	57,2	35,4	65,6	38,4	71,1	42,4	78,5	48,0	88,9
120	2	18,9	26,3	23,0	31,9	25,6	35,6	29,0	40,3	33,8	46,9	38,9	54,0	42,1	58,5	46,4	64,4	52,6	73,1
180	3	21,5	19,9	26,2	24,3	29,2	27,0	33,0	30,6	38,5	35,6	44,2	40,9	48,0	44,4	52,9	49,0	59,9	55,5
240	4	23,6	16,4	28,8	20,0	32,0	22,2	36,2	25,1	42,2	29,3	48,5	33,7	52,6	36,5	57,9	40,2	65,6	45,6
360	6	26,8	12,4	32,7	15,1	36,4	16,9	41,2	19,1	48,1	22,3	55,2	25,6	59,8	27,7	66,0	30,6	74,7	34,6
540	9	30,5	9,4	37,3	11,5	41,4	12,8	46,9	14,5	54,7	16,9	62,8	19,4	68,1	21,0	75,1	23,2	85,0	26,2
720	12	33,5	7,8	40,8	9,4	45,4	10,5	51,4	11,9	60,0	13,9	68,9	15,9	74,7	17,3	82,3	19,1	93,2	21,6
1080	18	38,1	5,9	46,5	7,2	51,7	8,0	58,5	9,0	68,3	10,5	78,4	12,1	85,0	13,1	93,7	14,5	106,1	16,4
1440	24	41,8	4,8	50,9	5,9	56,6	6,6	64,1	7,4	74,8	8,7	85,9	9,9	93,2	10,8	102,7	11,9	116,3	13,5
2880	48	52,1	3,0	63,6	3,7	70,6	4,1	80,0	4,6	93,4	5,4	107,2	6,2	116,2	6,7	128,1	7,4	145,1	8,4
4320	72	59,3	2,3	72,3	2,8	80,4	3,1	91,0	3,5	106,3	4,1	122,0	4,7	132,3	5,1	145,8	5,6	165,1	6,4
5760	96	65,0	1,9	79,3	2,3	88,1	2,5	99,8	2,9	116,5	3,4	133,7	3,9	145,0	4,2	159,8	4,6	181,0	5,2
7200	120	69,8	1,6	85,2	2,0	94,6	2,2	107,1	2,5	125,1	2,9	143,6	3,3	155,7	3,6	171,6	4,0	194,4	4,5
8640	144	74,0	1,4	90,3	1,7	100,3	1,9	113,5	2,2	132,6	2,6	152,2	2,9	165,1	3,2	181,9	3,5	206,0	4,0
10080	168	77,7	1,3	94,8	1,6	105,4	1,7	119,3	2,0	139,3	2,3	159,9	2,6	173,4	2,9	191,1	3,2	216,4	3,6

# Starkniederschlagshöhen und -spenden gemäß KOSTRA-DWD-2020

## Rasterfeld 172102

(Zeile 172, Spalte 102)

### Örtliche Unsicherheiten in Abhängigkeit von Wiederkehrzeit T und Dauerstufe D

Dauerstufe D		Wiederkehrzeit T								
		1 a	2 a	3 a	5 a	10 a	20 a	30 a	50 a	100 a
min	Std	± %	± %	± %	± %	± %	± %	± %	± %	± %
5		19	21	21	22	23	24	24	25	25
10		21	22	23	24	25	26	26	27	27
15		21	23	24	25	26	26	27	27	28
20		21	23	24	25	26	27	27	27	28
30		20	22	23	24	25	26	27	27	28
45		19	21	22	23	24	25	26	26	27
60	1	18	20	21	22	23	24	25	25	26
90	1,5	17	19	20	21	22	23	23	24	24
120	2	15	17	18	19	20	21	22	22	23
180	3	14	16	17	18	19	20	20	21	21
240	4	12	14	15	16	17	18	19	19	20
360	6	11	13	14	15	16	17	17	18	18
540	9	10	12	12	13	14	15	16	16	17
720	12	9	11	12	12	13	14	15	15	16
1080	18	9	10	11	11	12	13	13	14	14
1440	24	9	10	10	11	12	12	13	13	13
2880	48	10	10	10	11	11	11	12	12	12
4320	72	12	11	11	11	11	12	12	12	12
5760	96	13	12	12	12	12	12	12	12	13
7200	120	14	13	13	13	13	13	13	13	13
8640	144	15	14	14	14	13	13	13	13	13
10080	168	16	15	15	14	14	14	14	14	14

### Parameter für abweichende T und D

#### Lokationsparameter $\xi$ (Xi)

15,16110229

#### Skalenparameter $\alpha$ (Alpha)

4,62530197

#### Formparameter $\kappa$ (Kappa)

-0,1

#### 1. Koutsoyiannis-Parameter $\theta$ (Theta)

0,00143825

#### 2. Koutsoyiannis-Parameter $\eta$ (Eta)

0,68083823

Parameter für dauerstufenübergreifende Extremwertschätzung nach KOUTSOYIANNIS et al. 1998.

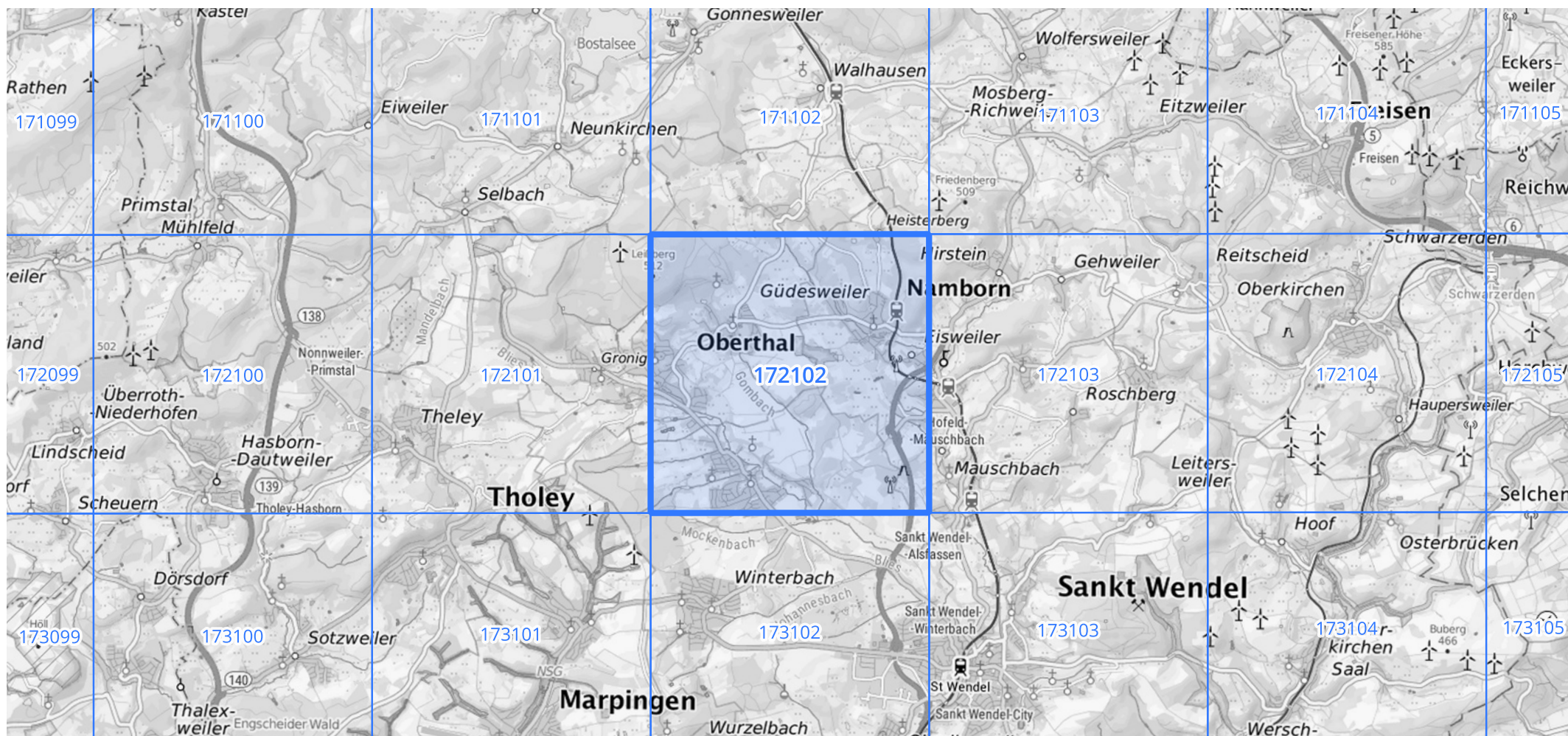
Siehe auch Anwendungshilfe zu KOSTRA-DWD-2020 des Deutschen Wetterdienstes.

# Starkniederschlagshöhen und -spenden gemäß KOSTRA-DWD-2020

## Rasterfeld 172102

(Zeile 172, Spalte 102)

### Übersichtskarte des Rasterfeldes 172102, M 1 : 100 000



Quelle Rasterdaten: KOSTRA-DWD-2020 des Deutschen Wetterdienstes, Stand 12/2022.

Seite 3 von 3

Kartendarstellung: © Bundesamt für Kartographie und Geodäsie (2023), Datenquellen: [https://sgx.geodatenzentrum.de/web\\_public/gdz/datenquellen/Datenquellen\\_TopPlusOpen.html](https://sgx.geodatenzentrum.de/web_public/gdz/datenquellen/Datenquellen_TopPlusOpen.html)

Für die Richtigkeit und Aktualität der Angaben wird keine Gewähr übernommen. Erstellt 01/2023.