

Starkniederschlagshöhen und -spenden gemäß KOSTRA-DWD-2020

Rasterfeld 172100

(Zeile 172, Spalte 100)

Regenspende und Bemessungsniederschlagswerte in Abhängigkeit von Wiederkehrzeit T und Dauerstufe D

Dauerstufe D		Wiederkehrzeit T																	
		1 a		2 a		3 a		5 a		10 a		20 a		30 a		50 a		100 a	
min	Std	mm	l / (s ha)	mm	l / (s ha)	mm	l / (s ha)	mm	l / (s ha)	mm	l / (s ha)	mm	l / (s ha)	mm	l / (s ha)	mm	l / (s ha)	mm	l / (s ha)
5		6,9	230,0	8,4	280,0	9,3	310,0	10,5	350,0	12,3	410,0	14,1	470,0	15,3	510,0	16,8	560,0	19,0	633,3
10		8,6	143,3	10,5	175,0	11,7	195,0	13,2	220,0	15,4	256,7	17,7	295,0	19,1	318,3	21,1	351,7	23,9	398,3
15		9,8	108,9	12,0	133,3	13,3	147,8	15,0	166,7	17,5	194,4	20,1	223,3	21,8	242,2	24,0	266,7	27,1	301,1
20		10,8	90,0	13,1	109,2	14,5	120,8	16,4	136,7	19,2	160,0	22,0	183,3	23,8	198,3	26,3	219,2	29,7	247,5
30		12,2	67,8	14,9	82,8	16,5	91,7	18,7	103,9	21,8	121,1	25,0	138,9	27,1	150,6	29,8	165,6	33,7	187,2
45		13,9	51,5	16,9	62,6	18,7	69,3	21,2	78,5	24,7	91,5	28,3	104,8	30,7	113,7	33,8	125,2	38,3	141,9
60	1	15,1	41,9	18,4	51,1	20,5	56,9	23,1	64,2	27,0	75,0	31,0	86,1	33,6	93,3	37,0	102,8	41,8	116,1
90	1,5	17,2	31,9	20,9	38,7	23,2	43,0	26,2	48,5	30,6	56,7	35,1	65,0	38,0	70,4	41,9	77,6	47,4	87,8
120	2	18,8	26,1	22,8	31,7	25,4	35,3	28,7	39,9	33,4	46,4	38,3	53,2	41,6	57,8	45,8	63,6	51,8	71,9
180	3	21,3	19,7	25,9	24,0	28,7	26,6	32,5	30,1	37,9	35,1	43,4	40,2	47,1	43,6	51,9	48,1	58,7	54,4
240	4	23,2	16,1	28,3	19,7	31,4	21,8	35,5	24,7	41,4	28,8	47,5	33,0	51,5	35,8	56,7	39,4	64,2	44,6
360	6	26,3	12,2	32,0	14,8	35,6	16,5	40,2	18,6	46,9	21,7	53,8	24,9	58,3	27,0	64,2	29,7	72,7	33,7
540	9	29,8	9,2	36,3	11,2	40,3	12,4	45,5	14,0	53,1	16,4	60,9	18,8	66,0	20,4	72,7	22,4	82,3	25,4
720	12	32,6	7,5	39,6	9,2	44,0	10,2	49,7	11,5	58,0	13,4	66,5	15,4	72,1	16,7	79,5	18,4	89,9	20,8
1080	18	36,9	5,7	44,9	6,9	49,8	7,7	56,3	8,7	65,7	10,1	75,4	11,6	81,7	12,6	90,0	13,9	101,9	15,7
1440	24	40,3	4,7	49,0	5,7	54,4	6,3	61,5	7,1	71,8	8,3	82,3	9,5	89,3	10,3	98,3	11,4	111,3	12,9
2880	48	49,9	2,9	60,7	3,5	67,4	3,9	76,2	4,4	88,8	5,1	101,9	5,9	110,4	6,4	121,6	7,0	137,7	8,0
4320	72	56,5	2,2	68,7	2,7	76,3	2,9	86,3	3,3	100,6	3,9	115,4	4,5	125,1	4,8	137,8	5,3	156,0	6,0
5760	96	61,7	1,8	75,1	2,2	83,3	2,4	94,2	2,7	109,9	3,2	126,1	3,6	136,6	4,0	150,5	4,4	170,4	4,9
7200	120	66,1	1,5	80,4	1,9	89,3	2,1	100,9	2,3	117,7	2,7	135,0	3,1	146,3	3,4	161,2	3,7	182,5	4,2
8640	144	69,9	1,3	85,0	1,6	94,4	1,8	106,7	2,1	124,5	2,4	142,8	2,8	154,8	3,0	170,5	3,3	193,0	3,7
10080	168	73,3	1,2	89,1	1,5	99,0	1,6	111,9	1,9	130,5	2,2	149,7	2,5	162,3	2,7	178,7	3,0	202,3	3,3

Starkniederschlagshöhen und -spenden gemäß KOSTRA-DWD-2020

Rasterfeld 172100

(Zeile 172, Spalte 100)

Örtliche Unsicherheiten in Abhängigkeit von Wiederkehrzeit T und Dauerstufe D

Dauerstufe D		Wiederkehrzeit T								
		1 a	2 a	3 a	5 a	10 a	20 a	30 a	50 a	100 a
min	Std	± %	± %	± %	± %	± %	± %	± %	± %	± %
5		18	20	20	21	22	23	23	24	24
10		20	22	23	23	24	25	26	26	27
15		20	22	23	24	25	26	26	27	27
20		20	22	23	24	25	26	26	27	27
30		20	22	23	23	25	25	26	26	27
45		19	21	22	23	24	25	25	25	26
60	1	18	20	21	22	23	24	24	25	25
90	1,5	16	18	19	20	21	22	23	23	24
120	2	15	17	18	19	20	21	22	22	23
180	3	14	15	16	17	19	19	20	20	21
240	4	12	14	15	16	17	18	19	19	20
360	6	11	13	14	15	16	17	17	18	18
540	9	10	12	12	13	14	15	16	16	17
720	12	9	11	12	12	13	14	15	15	16
1080	18	9	10	11	11	12	13	13	14	14
1440	24	9	10	10	11	12	12	13	13	14
2880	48	11	11	11	11	12	12	12	12	13
4320	72	12	12	12	12	12	12	13	13	13
5760	96	14	13	13	13	13	13	13	13	13
7200	120	15	14	14	14	14	14	14	14	14
8640	144	16	15	15	14	14	14	14	14	14
10080	168	16	16	15	15	15	15	15	15	15

Parameter für abweichende T und D

Lokationsparameter ξ (Xi)

15,19177366

Skalenparameter α (Alpha)

4,57864955

Formparameter κ (Kappa)

-0,1

1. Koutsoyiannis-Parameter θ (Theta)

0,00332026

2. Koutsoyiannis-Parameter η (Eta)

0,69285494

Parameter für dauerstufenübergreifende Extremwertschätzung nach KOUTSOYIANNIS et al. 1998.

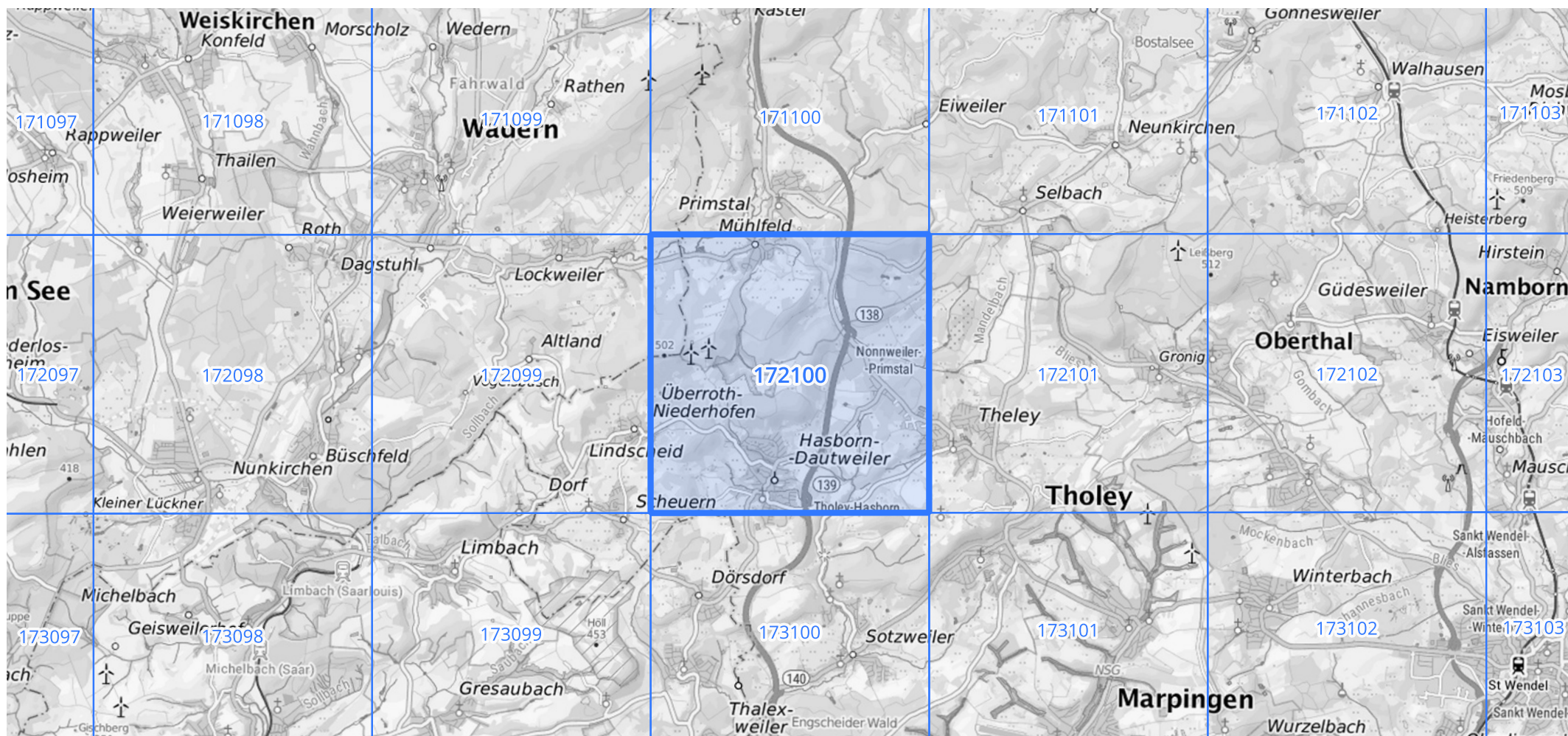
Siehe auch Anwendungshilfe zu KOSTRA-DWD-2020 des Deutschen Wetterdienstes.

Starkniederschlagshöhen und -spenden gemäß KOSTRA-DWD-2020

Rasterfeld 172100

(Zeile 172, Spalte 100)

Übersichtskarte des Rasterfeldes 172100, M 1 : 100 000



Quelle Rasterdaten: KOSTRA-DWD-2020 des Deutschen Wetterdienstes, Stand 12/2022.

Seite 3 von 3

Kartendarstellung: © Bundesamt für Kartographie und Geodäsie (2023), Datenquellen: https://sgx.geodatenzentrum.de/web_public/gdz/datenquellen/Datenquellen_TopPlusOpen.html

Für die Richtigkeit und Aktualität der Angaben wird keine Gewähr übernommen. Erstellt 01/2023.