

Starkniederschlagshöhen und -spenden gemäß KOSTRA-DWD-2020

Rasterfeld 171179

(Zeile 171, Spalte 179)

Regenspende und Bemessungsniederschlagswerte in Abhängigkeit von Wiederkehrzeit T und Dauerstufe D

Dauerstufe D		Wiederkehrzeit T																	
		1 a		2 a		3 a		5 a		10 a		20 a		30 a		50 a		100 a	
min	Std	mm	l / (s ha)	mm	l / (s ha)	mm	l / (s ha)	mm	l / (s ha)	mm	l / (s ha)	mm	l / (s ha)	mm	l / (s ha)	mm	l / (s ha)	mm	l / (s ha)
5		8,5	283,3	10,4	346,7	11,5	383,3	13,1	436,7	15,2	506,7	17,5	583,3	18,9	630,0	20,9	696,7	23,6	786,7
10		10,6	176,7	12,9	215,0	14,3	238,3	16,2	270,0	18,9	315,0	21,7	361,7	23,5	391,7	25,9	431,7	29,4	490,0
15		11,9	132,2	14,5	161,1	16,1	178,9	18,2	202,2	21,2	235,6	24,3	270,0	26,4	293,3	29,0	322,2	32,9	365,6
20		12,8	106,7	15,6	130,0	17,3	144,2	19,6	163,3	22,9	190,8	26,2	218,3	28,4	236,7	31,3	260,8	35,5	295,8
30		14,2	78,9	17,3	96,1	19,2	106,7	21,7	120,6	25,4	141,1	29,1	161,7	31,5	175,0	34,8	193,3	39,3	218,3
45		15,7	58,1	19,1	70,7	21,3	78,9	24,0	88,9	28,0	103,7	32,2	119,3	34,9	129,3	38,4	142,2	43,5	161,1
60	1	16,8	46,7	20,5	56,9	22,8	63,3	25,8	71,7	30,1	83,6	34,5	95,8	37,4	103,9	41,2	114,4	46,6	129,4
90	1,5	18,6	34,4	22,6	41,9	25,1	46,5	28,4	52,6	33,1	61,3	38,0	70,4	41,2	76,3	45,4	84,1	51,4	95,2
120	2	19,9	27,6	24,2	33,6	26,9	37,4	30,4	42,2	35,4	49,2	40,6	56,4	44,1	61,3	48,5	67,4	55,0	76,4
180	3	21,8	20,2	26,6	24,6	29,5	27,3	33,4	30,9	39,0	36,1	44,7	41,4	48,4	44,8	53,4	49,4	60,4	55,9
240	4	23,3	16,2	28,4	19,7	31,6	21,9	35,7	24,8	41,6	28,9	47,8	33,2	51,8	36,0	57,1	39,7	64,6	44,9
360	6	25,6	11,9	31,2	14,4	34,7	16,1	39,2	18,1	45,7	21,2	52,5	24,3	56,9	26,3	62,7	29,0	71,0	32,9
540	9	28,2	8,7	34,3	10,6	38,1	11,8	43,1	13,3	50,2	15,5	57,6	17,8	62,5	19,3	68,8	21,2	77,9	24,0
720	12	30,1	7,0	36,6	8,5	40,7	9,4	46,0	10,6	53,7	12,4	61,6	14,3	66,8	15,5	73,6	17,0	83,3	19,3
1080	18	33,0	5,1	40,2	6,2	44,7	6,9	50,5	7,8	58,9	9,1	67,6	10,4	73,3	11,3	80,8	12,5	91,4	14,1
1440	24	35,3	4,1	43,0	5,0	47,7	5,5	54,0	6,3	63,0	7,3	72,2	8,4	78,3	9,1	86,3	10,0	97,7	11,3
2880	48	41,4	2,4	50,4	2,9	56,0	3,2	63,3	3,7	73,8	4,3	84,7	4,9	91,8	5,3	101,2	5,9	114,5	6,6
4320	72	45,4	1,8	55,3	2,1	61,4	2,4	69,5	2,7	81,0	3,1	93,0	3,6	100,8	3,9	111,0	4,3	125,7	4,8
5760	96	48,5	1,4	59,1	1,7	65,6	1,9	74,2	2,1	86,6	2,5	99,3	2,9	107,7	3,1	118,6	3,4	134,3	3,9
7200	120	51,1	1,2	62,2	1,4	69,1	1,6	78,1	1,8	91,1	2,1	104,6	2,4	113,4	2,6	124,9	2,9	141,4	3,3
8640	144	53,3	1,0	64,9	1,3	72,0	1,4	81,5	1,6	95,0	1,8	109,0	2,1	118,2	2,3	130,2	2,5	147,4	2,8
10080	168	55,2	0,9	67,2	1,1	74,6	1,2	84,4	1,4	98,4	1,6	113,0	1,9	122,5	2,0	134,9	2,2	152,7	2,5

Starkniederschlagshöhen und -spenden gemäß KOSTRA-DWD-2020

Rasterfeld 171179

(Zeile 171, Spalte 179)

Örtliche Unsicherheiten in Abhängigkeit von Wiederkehrzeit T und Dauerstufe D

Dauerstufe D		Wiederkehrzeit T								
		1 a	2 a	3 a	5 a	10 a	20 a	30 a	50 a	100 a
min	Std	± %	± %	± %	± %	± %	± %	± %	± %	± %
5		13	14	14	15	16	16	16	17	17
10		16	18	18	19	20	21	21	21	22
15		18	20	20	21	22	23	23	24	24
20		19	21	21	22	23	24	24	25	25
30		20	22	22	23	24	25	25	26	26
45		20	22	23	23	24	25	26	26	27
60	1	20	22	22	23	24	25	25	26	26
90	1,5	19	21	22	23	24	24	25	25	26
120	2	19	20	21	22	23	24	24	25	25
180	3	18	19	20	21	22	23	23	23	24
240	4	17	18	19	20	21	22	22	23	23
360	6	16	17	18	19	20	21	21	21	22
540	9	15	16	17	18	19	20	20	20	21
720	12	15	16	17	17	18	19	19	20	20
1080	18	15	15	16	17	17	18	18	19	19
1440	24	14	15	16	16	17	18	18	18	19
2880	48	15	15	16	16	17	17	17	18	18
4320	72	16	16	16	16	17	17	17	18	18
5760	96	17	16	17	17	17	17	18	18	18
7200	120	17	17	17	17	17	18	18	18	18
8640	144	18	18	18	18	18	18	18	18	19
10080	168	18	18	18	18	18	18	18	19	19

Parameter für abweichende T und D

Lokationsparameter ξ (Xi)

17,04155669

Skalenparameter α (Alpha)

5,15111236

Formparameter κ (Kappa)

-0,1

1. Koutsoyiannis-Parameter θ (Theta)

0,01404546

2. Koutsoyiannis-Parameter η (Eta)

0,7705267

Parameter für dauerstufenübergreifende Extremwertschätzung nach KOUTSOYIANNIS et al. 1998.

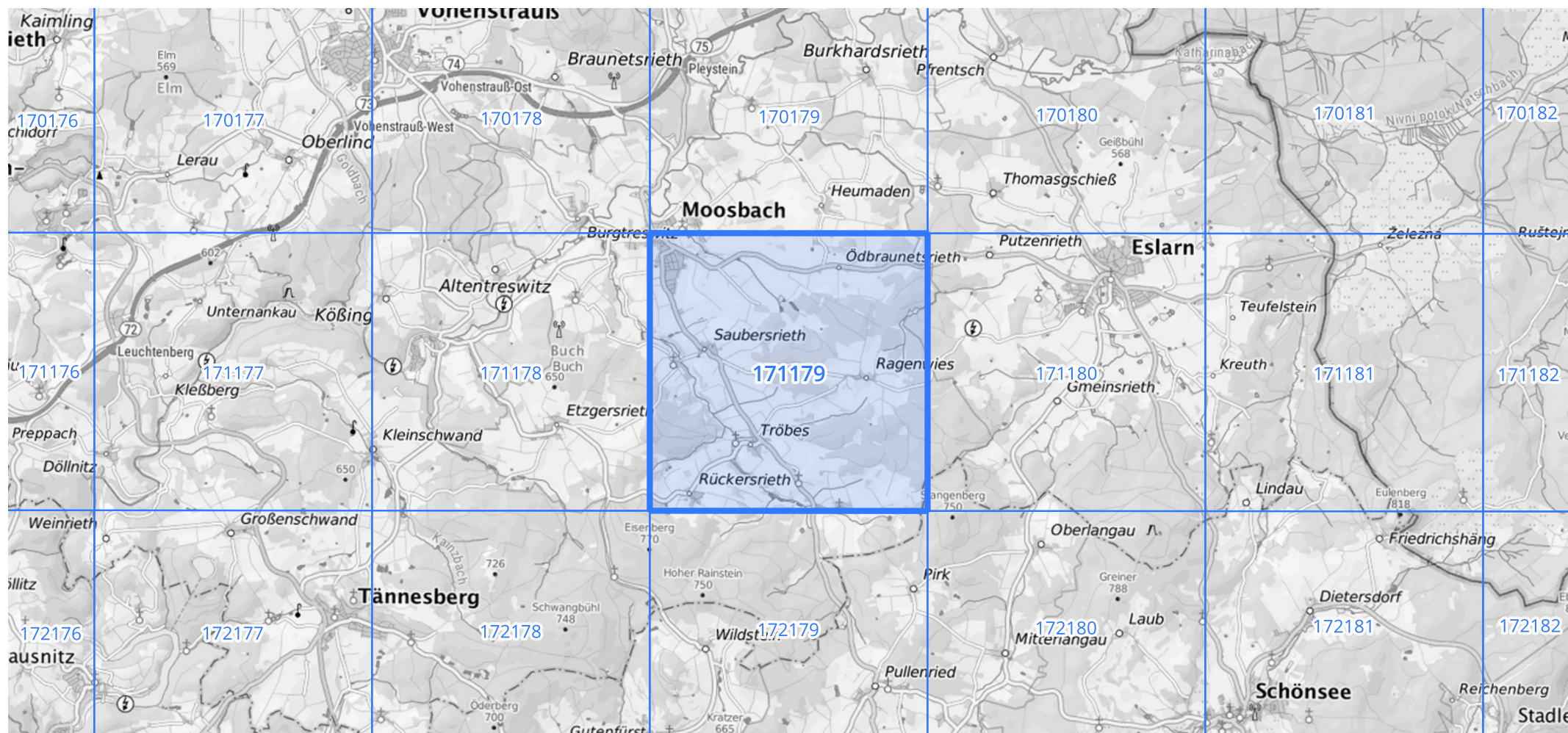
Siehe auch Anwendungshilfe zu KOSTRA-DWD-2020 des Deutschen Wetterdienstes.

Starkniederschlagshöhen und -spenden gemäß KOSTRA-DWD-2020

Rasterfeld 171179

(Zeile 171, Spalte 179)

Übersichtskarte des Rasterfeldes 171179, M 1 : 100 000



Quelle Rasterdaten: KOSTRA-DWD-2020 des Deutschen Wetterdienstes, Stand 12/2022.

Seite 3 von 3

Kartendarstellung: © Bundesamt für Kartographie und Geodäsie (2023), Datenquellen: https://sgx.geodatenzentrum.de/web_public/gdz/datenquellen/Datenquellen_TopPlusOpen.html

Für die Richtigkeit und Aktualität der Angaben wird keine Gewähr übernommen. Erstellt 01/2023.