

Starkniederschlagshöhen und -spenden gemäß KOSTRA-DWD-2020

Rasterfeld 171176

(Zeile 171, Spalte 176)

Regenspende und Bemessungsniederschlagswerte in Abhängigkeit von Wiederkehrzeit T und Dauerstufe D

Dauerstufe D	Wiederkehrzeit T																		
	1 a	2 a	3 a	5 a	10 a	20 a	30 a	50 a	100 a	1 a	2 a	3 a	5 a	10 a	20 a	30 a	50 a	100 a	
min	Std	mm	l / (s ha)	mm	l / (s ha)	mm	l / (s ha)	mm	l / (s ha)	mm	l / (s ha)	mm	l / (s ha)	mm	l / (s ha)	mm	l / (s ha)	mm	l / (s ha)
5		8,5	283,3	10,3	343,3	11,5	383,3	13,0	433,3	15,2	506,7	17,5	583,3	18,9	630,0	20,9	696,7	23,7	790,0
10		10,6	176,7	12,9	215,0	14,4	240,0	16,3	271,7	19,0	316,7	21,8	363,3	23,7	395,0	26,1	435,0	29,6	493,3
15		11,9	132,2	14,5	161,1	16,1	178,9	18,2	202,2	21,3	236,7	24,5	272,2	26,5	294,4	29,3	325,6	33,1	367,8
20		12,8	106,7	15,6	130,0	17,4	145,0	19,7	164,2	23,0	191,7	26,4	220,0	28,6	238,3	31,6	263,3	35,8	298,3
30		14,2	78,9	17,3	96,1	19,2	106,7	21,8	121,1	25,5	141,7	29,2	162,2	31,7	176,1	35,0	194,4	39,6	220,0
45		15,6	57,8	19,1	70,7	21,2	78,5	24,0	88,9	28,1	104,1	32,3	119,6	35,0	129,6	38,6	143,0	43,7	161,9
60	1	16,7	46,4	20,4	56,7	22,7	63,1	25,7	71,4	30,0	83,3	34,5	95,8	37,4	103,9	41,3	114,7	46,7	129,7
90	1,5	18,4	34,1	22,4	41,5	24,9	46,1	28,2	52,2	33,0	61,1	37,9	70,2	41,1	76,1	45,3	83,9	51,3	95,0
120	2	19,6	27,2	24,0	33,3	26,6	36,9	30,2	41,9	35,2	48,9	40,5	56,3	43,9	61,0	48,4	67,2	54,8	76,1
180	3	21,5	19,9	26,2	24,3	29,2	27,0	33,0	30,6	38,6	35,7	44,3	41,0	48,1	44,5	53,0	49,1	60,1	55,6
240	4	22,9	15,9	28,0	19,4	31,1	21,6	35,2	24,4	41,2	28,6	47,3	32,8	51,3	35,6	56,5	39,2	64,0	44,4
360	6	25,1	11,6	30,6	14,2	34,1	15,8	38,6	17,9	45,1	20,9	51,7	23,9	56,1	26,0	61,9	28,7	70,1	32,5
540	9	27,5	8,5	33,5	10,3	37,3	11,5	42,2	13,0	49,3	15,2	56,6	17,5	61,4	19,0	67,7	20,9	76,7	23,7
720	12	29,3	6,8	35,7	8,3	39,7	9,2	45,0	10,4	52,5	12,2	60,3	14,0	65,4	15,1	72,1	16,7	81,7	18,9
1080	18	32,0	4,9	39,1	6,0	43,4	6,7	49,2	7,6	57,4	8,9	66,0	10,2	71,6	11,0	78,9	12,2	89,4	13,8
1440	24	34,1	3,9	41,6	4,8	46,3	5,4	52,4	6,1	61,2	7,1	70,3	8,1	76,3	8,8	84,1	9,7	95,2	11,0
2880	48	39,7	2,3	48,5	2,8	53,9	3,1	61,0	3,5	71,3	4,1	81,9	4,7	88,8	5,1	97,9	5,7	110,9	6,4
4320	72	43,4	1,7	53,0	2,0	58,9	2,3	66,7	2,6	78,0	3,0	89,5	3,5	97,1	3,7	107,1	4,1	121,3	4,7
5760	96	46,3	1,3	56,5	1,6	62,8	1,8	71,1	2,1	83,1	2,4	95,4	2,8	103,5	3,0	114,0	3,3	129,2	3,7
7200	120	48,6	1,1	59,3	1,4	66,0	1,5	74,7	1,7	87,2	2,0	100,2	2,3	108,7	2,5	119,8	2,8	135,7	3,1
8640	144	50,6	1,0	61,7	1,2	68,7	1,3	77,7	1,5	90,8	1,8	104,3	2,0	113,1	2,2	124,7	2,4	141,3	2,7
10080	168	52,3	0,9	63,9	1,1	71,0	1,2	80,4	1,3	93,9	1,6	107,9	1,8	117,0	1,9	129,0	2,1	146,1	2,4

Starkniederschlagshöhen und -spenden gemäß KOSTRA-DWD-2020

Rasterfeld 171176

(Zeile 171, Spalte 176)

Örtliche Unsicherheiten in Abhängigkeit von Wiederkehrzeit T und Dauerstufe D

Dauerstufe D		Wiederkehrzeit T								
		1 a	2 a	3 a	5 a	10 a	20 a	30 a	50 a	100 a
min	Std	± %	± %	± %	± %	± %	± %	± %	± %	± %
5		11	12	12	13	14	14	15	15	15
10		15	16	17	18	19	19	20	20	21
15		17	19	19	20	21	22	22	23	23
20		18	20	21	21	22	23	24	24	25
30		20	21	22	23	24	24	25	25	26
45		20	22	22	23	24	25	25	26	26
60	1	20	22	22	23	24	25	25	26	26
90	1,5	20	21	22	23	24	25	25	26	26
120	2	19	21	22	22	23	24	25	25	26
180	3	18	20	21	22	23	23	24	24	25
240	4	18	19	20	21	22	23	23	23	24
360	6	17	18	19	20	21	22	22	22	23
540	9	16	17	18	19	20	20	21	21	22
720	12	15	16	17	18	19	20	20	20	21
1080	18	14	16	16	17	18	19	19	20	20
1440	24	14	15	16	17	17	18	18	19	19
2880	48	13	14	15	15	16	17	17	18	18
4320	72	13	14	15	15	16	16	17	17	17
5760	96	13	14	14	15	16	16	16	17	17
7200	120	14	14	14	15	16	16	16	17	17
8640	144	14	14	15	15	16	16	16	17	17
10080	168	14	14	15	15	16	16	16	16	17

Parameter für abweichende T und D

Lokationsparameter ξ (Xi)

16,97751253

Skalenparameter α (Alpha)

5,20540073

Formparameter κ (Kappa)

-0,1

1. Koutsoyiannis-Parameter θ (Theta)

0,01748527

2. Koutsoyiannis-Parameter η (Eta)

0,78017916

Parameter für dauerstufenübergreifende Extremwertschätzung nach KOUTSOYIANNIS et al. 1998.

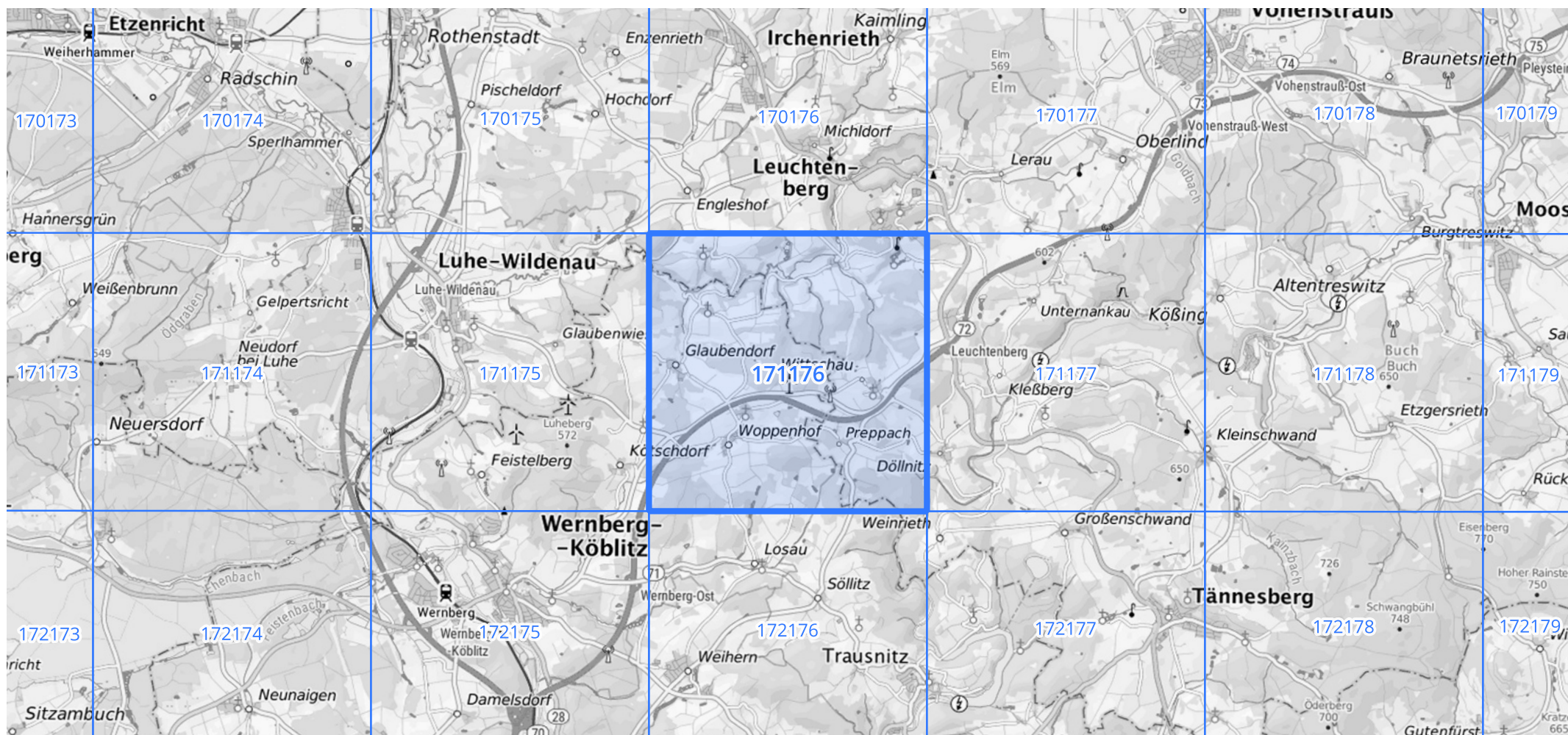
Siehe auch Anwendungshilfe zu KOSTRA-DWD-2020 des Deutschen Wetterdienstes.

Starkniederschlagshöhen und -spenden gemäß KOSTRA-DWD-2020

Rasterfeld 171176

(Zeile 171, Spalte 176)

Übersichtskarte des Rasterfeldes 171176, M 1 : 100 000



Quelle Rasterdaten: KOSTRA-DWD-2020 des Deutschen Wetterdienstes, Stand 12/2022.

Seite 3 von 3

Kartendarstellung: © Bundesamt für Kartographie und Geodäsie (2023), Datenquellen: https://sgx.geodatenzentrum.de/web_public/gdz/datenquellen/Datenquellen_TopPlusOpen.html

Für die Richtigkeit und Aktualität der Angaben wird keine Gewähr übernommen. Erstellt 01/2023.