

Starkniederschlagshöhen und -spenden gemäß KOSTRA-DWD-2020

Rasterfeld 171160

(Zeile 171, Spalte 160)

Regenspende und Bemessungsniederschlagswerte in Abhängigkeit von Wiederkehrzeit T und Dauerstufe D

Dauerstufe D		Wiederkehrzeit T																	
		1 a		2 a		3 a		5 a		10 a		20 a		30 a		50 a		100 a	
min	Std	mm	l / (s ha)	mm	l / (s ha)	mm	l / (s ha)	mm	l / (s ha)	mm	l / (s ha)	mm	l / (s ha)	mm	l / (s ha)	mm	l / (s ha)	mm	l / (s ha)
5		6,9	230,0	8,4	280,0	9,4	313,3	10,7	356,7	12,5	416,7	14,4	480,0	15,6	520,0	17,2	573,3	19,5	650,0
10		9,2	153,3	11,3	188,3	12,6	210,0	14,3	238,3	16,8	280,0	19,3	321,7	21,0	350,0	23,2	386,7	26,3	438,3
15		10,7	118,9	13,1	145,6	14,6	162,2	16,6	184,4	19,4	215,6	22,4	248,9	24,3	270,0	26,8	297,8	30,4	337,8
20		11,7	97,5	14,4	120,0	16,1	134,2	18,2	151,7	21,3	177,5	24,6	205,0	26,7	222,5	29,4	245,0	33,4	278,3
30		13,3	73,9	16,3	90,6	18,2	101,1	20,6	114,4	24,1	133,9	27,8	154,4	30,2	167,8	33,3	185,0	37,8	210,0
45		14,9	55,2	18,3	67,8	20,4	75,6	23,1	85,6	27,1	100,4	31,2	115,6	33,8	125,2	37,3	138,1	42,4	157,0
60	1	16,1	44,7	19,7	54,7	22,0	61,1	25,0	69,4	29,3	81,4	33,7	93,6	36,6	101,7	40,4	112,2	45,8	127,2
90	1,5	17,9	33,1	21,9	40,6	24,5	45,4	27,8	51,5	32,5	60,2	37,4	69,3	40,6	75,2	44,9	83,1	50,9	94,3
120	2	19,2	26,7	23,6	32,8	26,3	36,5	29,9	41,5	35,0	48,6	40,3	56,0	43,7	60,7	48,3	67,1	54,7	76,0
180	3	21,3	19,7	26,1	24,2	29,1	26,9	33,0	30,6	38,7	35,8	44,5	41,2	48,4	44,8	53,4	49,4	60,6	56,1
240	4	22,8	15,8	28,0	19,4	31,2	21,7	35,4	24,6	41,5	28,8	47,8	33,2	51,9	36,0	57,3	39,8	65,0	45,1
360	6	25,2	11,7	30,9	14,3	34,5	16,0	39,1	18,1	45,8	21,2	52,7	24,4	57,3	26,5	63,2	29,3	71,7	33,2
540	9	27,8	8,6	34,1	10,5	38,0	11,7	43,1	13,3	50,5	15,6	58,2	18,0	63,1	19,5	69,7	21,5	79,1	24,4
720	12	29,8	6,9	36,5	8,4	40,7	9,4	46,2	10,7	54,1	12,5	62,3	14,4	67,7	15,7	74,7	17,3	84,7	19,6
1080	18	32,8	5,1	40,2	6,2	44,8	6,9	50,9	7,9	59,6	9,2	68,6	10,6	74,5	11,5	82,3	12,7	93,3	14,4
1440	24	35,1	4,1	43,1	5,0	48,0	5,6	54,5	6,3	63,9	7,4	73,5	8,5	79,8	9,2	88,1	10,2	99,9	11,6
2880	48	41,4	2,4	50,8	2,9	56,6	3,3	64,3	3,7	75,3	4,4	86,7	5,0	94,1	5,4	103,9	6,0	117,8	6,8
4320	72	45,6	1,8	55,9	2,2	62,3	2,4	70,8	2,7	82,9	3,2	95,4	3,7	103,6	4,0	114,3	4,4	129,7	5,0
5760	96	48,8	1,4	59,9	1,7	66,7	1,9	75,8	2,2	88,8	2,6	102,2	3,0	110,9	3,2	122,4	3,5	138,9	4,0
7200	120	51,4	1,2	63,1	1,5	70,4	1,6	79,9	1,8	93,6	2,2	107,7	2,5	117,0	2,7	129,1	3,0	146,4	3,4
8640	144	53,7	1,0	65,9	1,3	73,5	1,4	83,4	1,6	97,7	1,9	112,5	2,2	122,1	2,4	134,8	2,6	152,9	2,9
10080	168	55,7	0,9	68,4	1,1	76,2	1,3	86,5	1,4	101,3	1,7	116,6	1,9	126,7	2,1	139,8	2,3	158,6	2,6

Starkniederschlagshöhen und -spenden gemäß KOSTRA-DWD-2020

Rasterfeld 171160

(Zeile 171, Spalte 160)

Örtliche Unsicherheiten in Abhängigkeit von Wiederkehrzeit T und Dauerstufe D

Dauerstufe D		Wiederkehrzeit T								
		1 a	2 a	3 a	5 a	10 a	20 a	30 a	50 a	100 a
min	Std	± %	± %	± %	± %	± %	± %	± %	± %	± %
5		11	12	12	12	13	13	13	14	14
10		14	15	16	16	17	18	18	18	19
15		16	17	18	19	20	20	21	21	22
20		17	19	19	20	21	22	22	23	23
30		19	20	21	22	23	23	24	24	25
45		19	21	22	22	23	24	24	25	25
60	1	19	21	22	23	23	24	25	25	25
90	1,5	19	21	21	22	23	24	24	25	25
120	2	18	20	21	22	23	24	24	24	25
180	3	18	19	20	21	22	23	23	23	24
240	4	17	19	19	20	21	22	22	23	23
360	6	16	18	18	19	20	21	21	22	22
540	9	15	17	17	18	19	20	20	21	21
720	12	14	16	17	17	18	19	19	20	20
1080	18	14	15	16	17	17	18	19	19	19
1440	24	13	15	15	16	17	18	18	18	19
2880	48	13	14	14	15	16	16	17	17	18
4320	72	13	14	14	15	15	16	16	17	17
5760	96	13	14	14	15	15	16	16	17	17
7200	120	14	14	14	15	15	16	16	16	17
8640	144	14	14	15	15	15	16	16	17	17
10080	168	14	15	15	15	16	16	16	17	17

Parameter für abweichende T und D

Lokationsparameter ξ (Xi)

16,57331425

Skalenparameter α (Alpha)

5,2348268

Formparameter κ (Kappa)

-0,1

1. Koutsoyiannis-Parameter θ (Theta)

0,03901287

2. Koutsoyiannis-Parameter η (Eta)

0,76322993

Parameter für dauerstufenübergreifende Extremwertschätzung nach KOUTSOYIANNIS et al. 1998.

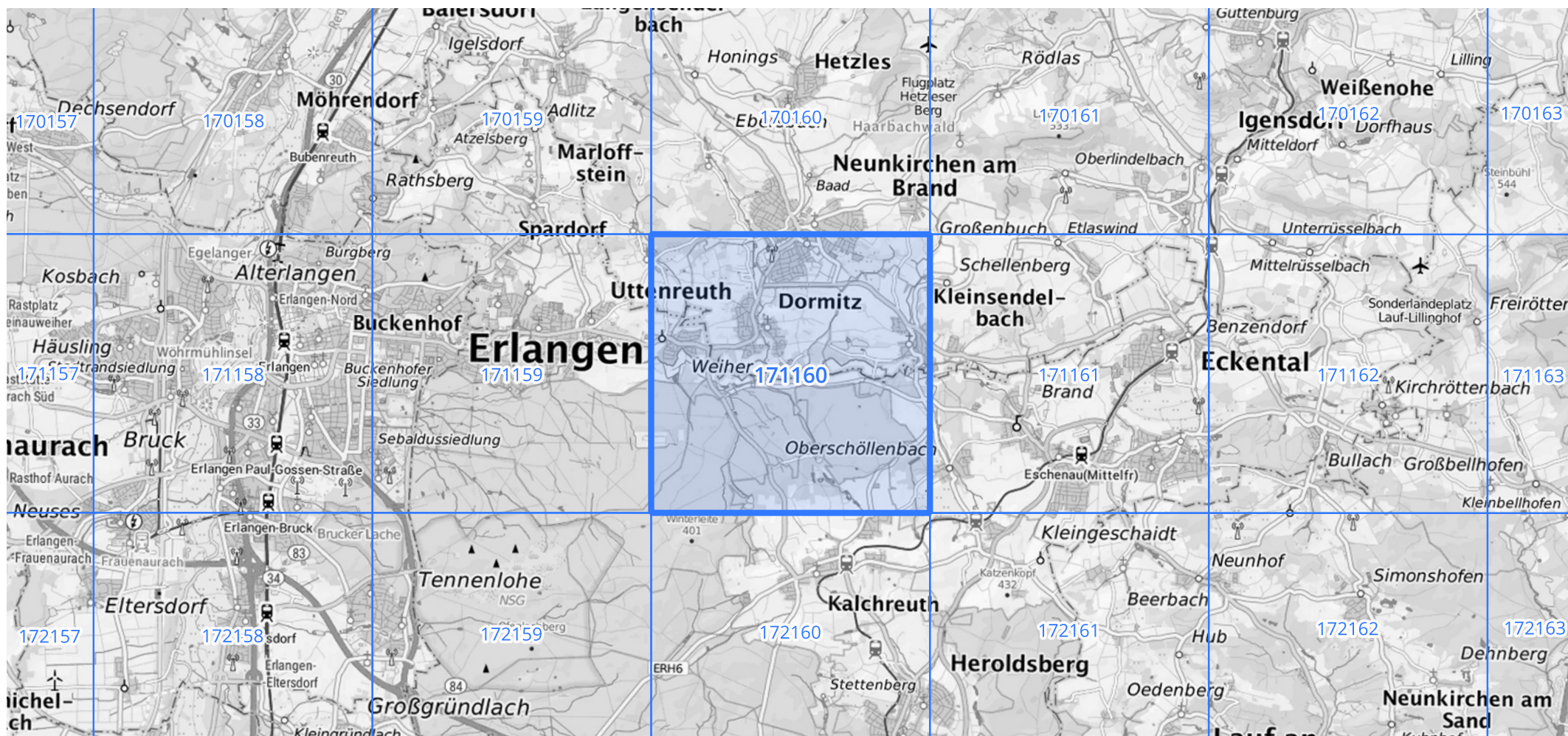
Siehe auch Anwendungshilfe zu KOSTRA-DWD-2020 des Deutschen Wetterdienstes.

Starkniederschlagshöhen und -spenden gemäß KOSTRA-DWD-2020

Rasterfeld 171160

(Zeile 171, Spalte 160)

Übersichtskarte des Rasterfeldes 171160, M 1 : 100 000



Quelle Rasterdaten: KOSTRA-DWD-2020 des Deutschen Wetterdienstes, Stand 12/2022.

Seite 3 von 3

Kartendarstellung: © Bundesamt für Kartographie und Geodäsie (2023), Datenquellen: https://sgx.geodatenzentrum.de/web_public/gdz/datenquellen/Datenquellen_TopPlusOpen.html

Für die Richtigkeit und Aktualität der Angaben wird keine Gewähr übernommen. Erstellt 01/2023.