

Starkniederschlagshöhen und -spenden gemäß KOSTRA-DWD-2020

Rasterfeld 171129

(Zeile 171, Spalte 129)

Regenspende und Bemessungsniederschlagswerte in Abhängigkeit von Wiederkehrzeit T und Dauerstufe D

Dauerstufe D		Wiederkehrzeit T																	
		1 a		2 a		3 a		5 a		10 a		20 a		30 a		50 a		100 a	
min	Std	mm	l / (s ha)	mm	l / (s ha)	mm	l / (s ha)	mm	l / (s ha)	mm	l / (s ha)	mm	l / (s ha)	mm	l / (s ha)	mm	l / (s ha)	mm	l / (s ha)
5		6,7	223,3	8,3	276,7	9,3	310,0	10,5	350,0	12,4	413,3	14,3	476,7	15,5	516,7	17,1	570,0	19,4	646,7
10		8,8	146,7	10,8	180,0	12,1	201,7	13,7	228,3	16,1	268,3	18,6	310,0	20,2	336,7	22,3	371,7	25,3	421,7
15		10,1	112,2	12,5	138,9	13,9	154,4	15,8	175,6	18,6	206,7	21,4	237,8	23,2	257,8	25,7	285,6	29,1	323,3
20		11,1	92,5	13,7	114,2	15,3	127,5	17,4	145,0	20,4	170,0	23,6	196,7	25,6	213,3	28,3	235,8	32,1	267,5
30		12,7	70,6	15,7	87,2	17,5	97,2	19,9	110,6	23,3	129,4	26,9	149,4	29,2	162,2	32,3	179,4	36,7	203,9
45		14,5	53,7	17,8	65,9	19,9	73,7	22,6	83,7	26,6	98,5	30,6	113,3	33,3	123,3	36,7	135,9	41,7	154,4
60	1	15,9	44,2	19,5	54,2	21,8	60,6	24,8	68,9	29,1	80,8	33,5	93,1	36,4	101,1	40,2	111,7	45,7	126,9
90	1,5	18,0	33,3	22,1	40,9	24,7	45,7	28,1	52,0	33,0	61,1	38,0	70,4	41,3	76,5	45,6	84,4	51,8	95,9
120	2	19,6	27,2	24,2	33,6	27,0	37,5	30,7	42,6	36,0	50,0	41,5	57,6	45,1	62,6	49,9	69,3	56,6	78,6
180	3	22,3	20,6	27,4	25,4	30,6	28,3	34,8	32,2	40,8	37,8	47,0	43,5	51,1	47,3	56,5	52,3	64,1	59,4
240	4	24,3	16,9	29,9	20,8	33,4	23,2	38,0	26,4	44,6	31,0	51,4	35,7	55,8	38,8	61,6	42,8	70,0	48,6
360	6	27,5	12,7	33,9	15,7	37,8	17,5	43,0	19,9	50,4	23,3	58,1	26,9	63,2	29,3	69,7	32,3	79,2	36,7
540	9	31,1	9,6	38,3	11,8	42,8	13,2	48,6	15,0	57,0	17,6	65,7	20,3	71,4	22,0	78,9	24,4	89,6	27,7
720	12	33,9	7,8	41,8	9,7	46,7	10,8	53,0	12,3	62,2	14,4	71,7	16,6	78,0	18,1	86,1	19,9	97,8	22,6
1080	18	38,4	5,9	47,3	7,3	52,8	8,1	60,0	9,3	70,4	10,9	81,1	12,5	88,1	13,6	97,4	15,0	110,6	17,1
1440	24	41,9	4,8	51,6	6,0	57,6	6,7	65,4	7,6	76,8	8,9	88,5	10,2	96,2	11,1	106,2	12,3	120,6	14,0
2880	48	51,6	3,0	63,6	3,7	71,0	4,1	80,7	4,7	94,7	5,5	109,2	6,3	118,6	6,9	131,0	7,6	148,8	8,6
4320	72	58,4	2,3	71,9	2,8	80,3	3,1	91,3	3,5	107,1	4,1	123,4	4,8	134,1	5,2	148,1	5,7	168,2	6,5
5760	96	63,7	1,8	78,4	2,3	87,6	2,5	99,6	2,9	116,8	3,4	134,7	3,9	146,3	4,2	161,6	4,7	183,5	5,3
7200	120	68,2	1,6	83,9	1,9	93,7	2,2	106,5	2,5	125,0	2,9	144,1	3,3	156,6	3,6	172,9	4,0	196,4	4,5
8640	144	72,0	1,4	88,7	1,7	99,0	1,9	112,6	2,2	132,1	2,5	152,3	2,9	165,4	3,2	182,7	3,5	207,5	4,0
10080	168	75,5	1,2	92,9	1,5	103,7	1,7	117,9	1,9	138,4	2,3	159,5	2,6	173,3	2,9	191,4	3,2	217,4	3,6

Starkniederschlagshöhen und -spenden gemäß KOSTRA-DWD-2020

Rasterfeld 171129

(Zeile 171, Spalte 129)

Örtliche Unsicherheiten in Abhängigkeit von Wiederkehrzeit T und Dauerstufe D

Dauerstufe D		Wiederkehrzeit T								
		1 a	2 a	3 a	5 a	10 a	20 a	30 a	50 a	100 a
min	Std	± %	± %	± %	± %	± %	± %	± %	± %	± %
5		13	14	14	15	16	17	17	17	18
10		16	17	18	19	20	21	21	22	22
15		17	19	20	21	22	23	23	23	24
20		18	20	21	22	23	23	24	24	25
30		18	20	21	22	23	24	24	25	25
45		18	20	21	22	23	24	24	24	25
60	1	18	20	20	21	22	23	24	24	25
90	1,5	17	19	20	21	22	22	23	23	24
120	2	16	18	19	20	21	22	22	23	23
180	3	15	17	18	19	20	20	21	21	22
240	4	14	16	17	18	19	20	20	20	21
360	6	13	15	16	16	17	18	19	19	20
540	9	12	14	14	15	16	17	17	18	18
720	12	12	13	14	15	15	16	17	17	17
1080	18	11	12	13	14	14	15	16	16	16
1440	24	11	12	12	13	14	14	15	15	16
2880	48	11	11	12	12	13	13	14	14	14
4320	72	12	12	12	12	13	13	13	14	14
5760	96	12	12	12	12	13	13	13	13	14
7200	120	13	12	12	13	13	13	13	14	14
8640	144	13	13	13	13	13	13	13	14	14
10080	168	14	13	13	13	13	13	14	14	14

Parameter für abweichende T und D

Lokationsparameter ξ (Xi)

16,02537455

Skalenparameter α (Alpha)

5,15537846

Formparameter κ (Kappa)

-0,1

1. Koutsoyiannis-Parameter θ (Theta)

0,01470089

2. Koutsoyiannis-Parameter η (Eta)

0,69747061

Parameter für dauerstufenübergreifende Extremwertschätzung nach KOUTSOYIANNIS et al. 1998.

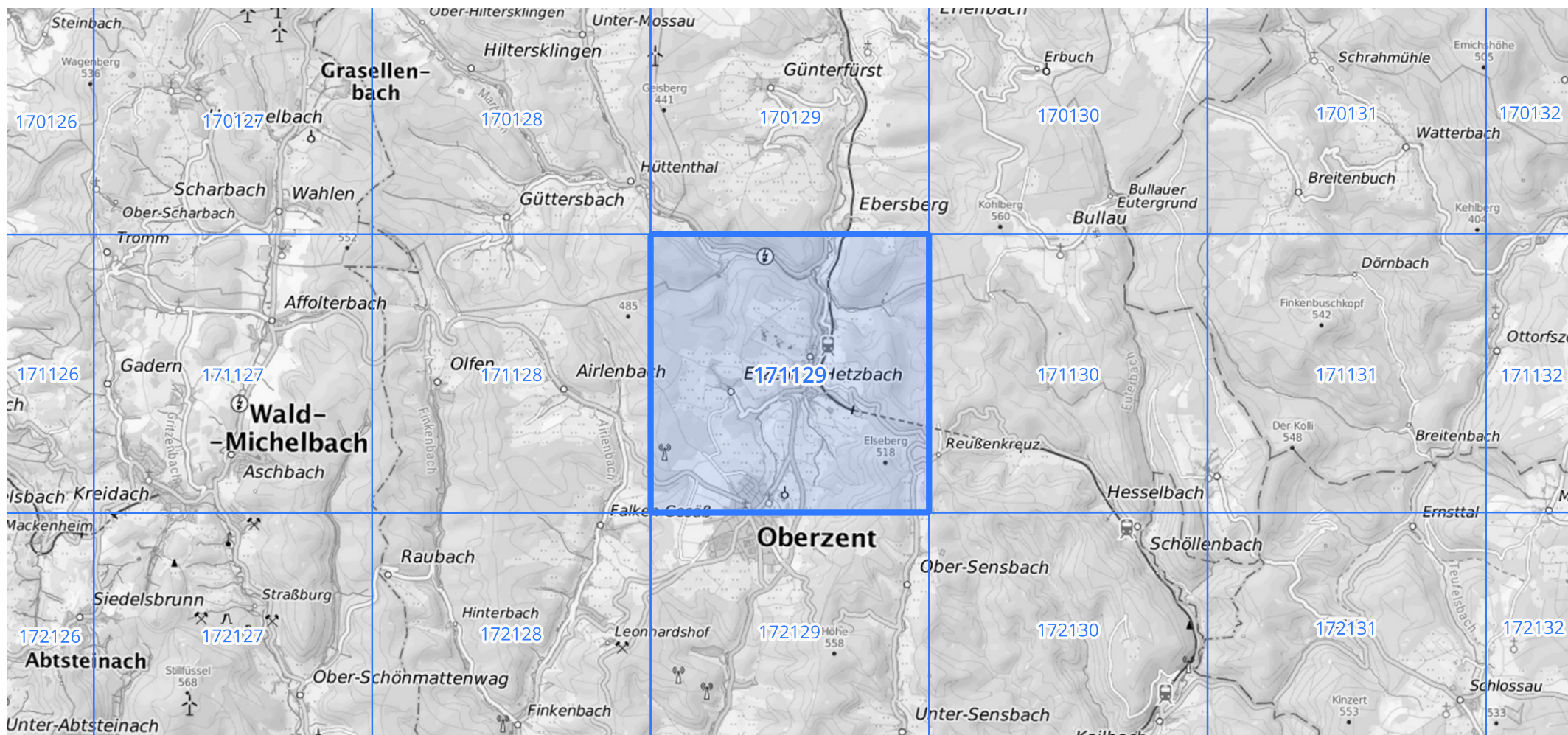
Siehe auch Anwendungshilfe zu KOSTRA-DWD-2020 des Deutschen Wetterdienstes.

Starkniederschlagshöhen und -spenden gemäß KOSTRA-DWD-2020

Rasterfeld 171129

(Zeile 171, Spalte 129)

Übersichtskarte des Rasterfeldes 171129, M 1 : 100 000



Quelle Rasterdaten: KOSTRA-DWD-2020 des Deutschen Wetterdienstes, Stand 12/2022.

Seite 3 von 3

Kartendarstellung: © Bundesamt für Kartographie und Geodäsie (2023), Datenquellen: https://sgx.geodatenzentrum.de/web_public/gdz/datenquellen/Datenquellen_TopPlusOpen.html

Für die Richtigkeit und Aktualität der Angaben wird keine Gewähr übernommen. Erstellt 01/2023.