

Starkniederschlagshöhen und -spenden gemäß KOSTRA-DWD-2020

Rasterfeld 171128

(Zeile 171, Spalte 128)

Regenspende und Bemessungsniederschlagswerte in Abhängigkeit von Wiederkehrzeit T und Dauerstufe D

Dauerstufe D		Wiederkehrzeit T																	
		1 a		2 a		3 a		5 a		10 a		20 a		30 a		50 a		100 a	
min	Std	mm	l / (s ha)	mm	l / (s ha)	mm	l / (s ha)	mm	l / (s ha)	mm	l / (s ha)	mm	l / (s ha)	mm	l / (s ha)	mm	l / (s ha)	mm	l / (s ha)
5		6,7	223,3	8,2	273,3	9,2	306,7	10,4	346,7	12,2	406,7	14,1	470,0	15,3	510,0	16,9	563,3	19,1	636,7
10		8,8	146,7	10,8	180,0	12,1	201,7	13,7	228,3	16,1	268,3	18,5	308,3	20,1	335,0	22,1	368,3	25,1	418,3
15		10,2	113,3	12,5	138,9	14,0	155,6	15,9	176,7	18,6	206,7	21,4	237,8	23,2	257,8	25,6	284,4	29,1	323,3
20		11,3	94,2	13,8	115,0	15,4	128,3	17,5	145,8	20,5	170,8	23,6	196,7	25,6	213,3	28,3	235,8	32,1	267,5
30		12,9	71,7	15,8	87,8	17,7	98,3	20,0	111,1	23,5	130,6	27,0	150,0	29,4	163,3	32,4	180,0	36,8	204,4
45		14,7	54,4	18,1	67,0	20,2	74,8	22,9	84,8	26,8	99,3	30,9	114,4	33,5	124,1	37,0	137,0	42,0	155,6
60	1	16,1	44,7	19,8	55,0	22,1	61,4	25,1	69,7	29,4	81,7	33,8	93,9	36,8	102,2	40,6	112,8	46,0	127,8
90	1,5	18,4	34,1	22,5	41,7	25,1	46,5	28,5	52,8	33,4	61,9	38,5	71,3	41,8	77,4	46,1	85,4	52,3	96,9
120	2	20,1	27,9	24,7	34,3	27,5	38,2	31,2	43,3	36,6	50,8	42,1	58,5	45,7	63,5	50,5	70,1	57,3	79,6
180	3	22,8	21,1	28,0	25,9	31,2	28,9	35,4	32,8	41,5	38,4	47,8	44,3	51,9	48,1	57,3	53,1	65,0	60,2
240	4	24,9	17,3	30,6	21,3	34,1	23,7	38,8	26,9	45,4	31,5	52,3	36,3	56,8	39,4	62,7	43,5	71,1	49,4
360	6	28,3	13,1	34,7	16,1	38,7	17,9	44,0	20,4	51,5	23,8	59,3	27,5	64,4	29,8	71,1	32,9	80,6	37,3
540	9	32,1	9,9	39,4	12,2	43,9	13,5	49,8	15,4	58,4	18,0	67,2	20,7	73,0	22,5	80,5	24,8	91,4	28,2
720	12	35,0	8,1	43,0	10,0	48,0	11,1	54,4	12,6	63,8	14,8	73,4	17,0	79,8	18,5	88,0	20,4	99,9	23,1
1080	18	39,7	6,1	48,7	7,5	54,3	8,4	61,7	9,5	72,3	11,2	83,2	12,8	90,4	14,0	99,7	15,4	113,2	17,5
1440	24	43,4	5,0	53,3	6,2	59,4	6,9	67,4	7,8	79,0	9,1	90,9	10,5	98,8	11,4	109,0	12,6	123,7	14,3
2880	48	53,7	3,1	65,9	3,8	73,5	4,3	83,5	4,8	97,8	5,7	112,6	6,5	122,3	7,1	134,9	7,8	153,1	8,9
4320	72	60,9	2,3	74,7	2,9	83,3	3,2	94,6	3,6	110,8	4,3	127,5	4,9	138,5	5,3	152,9	5,9	173,5	6,7
5760	96	66,5	1,9	81,6	2,4	91,0	2,6	103,3	3,0	121,1	3,5	139,3	4,0	151,3	4,4	167,0	4,8	189,5	5,5
7200	120	71,2	1,6	87,4	2,0	97,5	2,3	110,7	2,6	129,7	3,0	149,3	3,5	162,1	3,8	178,9	4,1	203,0	4,7
8640	144	75,3	1,5	92,5	1,8	103,1	2,0	117,0	2,3	137,1	2,6	157,9	3,0	171,4	3,3	189,2	3,6	214,7	4,1
10080	168	79,0	1,3	97,0	1,6	108,1	1,8	122,7	2,0	143,8	2,4	165,5	2,7	179,8	3,0	198,4	3,3	225,1	3,7

Starkniederschlagshöhen und -spenden gemäß KOSTRA-DWD-2020

Rasterfeld 171128

(Zeile 171, Spalte 128)

Örtliche Unsicherheiten in Abhängigkeit von Wiederkehrzeit T und Dauerstufe D

Dauerstufe D		Wiederkehrzeit T								
		1 a	2 a	3 a	5 a	10 a	20 a	30 a	50 a	100 a
min	Std	± %	± %	± %	± %	± %	± %	± %	± %	± %
5		13	14	14	15	16	17	17	17	18
10		16	17	18	19	20	21	21	21	22
15		17	19	20	21	22	22	23	23	24
20		18	20	21	22	22	23	24	24	25
30		18	20	21	22	23	24	24	25	25
45		18	20	21	22	23	24	24	25	25
60	1	18	20	21	22	23	23	24	24	25
90	1,5	17	19	20	21	22	22	23	23	24
120	2	16	18	19	20	21	22	22	23	23
180	3	15	17	18	19	20	21	21	21	22
240	4	14	16	17	18	19	20	20	21	21
360	6	13	15	16	17	18	18	19	19	20
540	9	12	14	15	16	16	17	18	18	18
720	12	12	13	14	15	16	16	17	17	18
1080	18	11	12	13	14	15	15	16	16	17
1440	24	11	12	12	13	14	15	15	15	16
2880	48	11	11	12	12	13	13	14	14	14
4320	72	11	12	12	12	13	13	13	14	14
5760	96	12	12	12	12	13	13	13	13	14
7200	120	12	12	12	12	13	13	13	13	14
8640	144	13	13	13	13	13	13	13	13	14
10080	168	13	13	13	13	13	13	13	14	14

Parameter für abweichende T und D

Lokationsparameter ξ (Xi)

16,34196997

Skalenparameter α (Alpha)

5,17171572

Formparameter κ (Kappa)

-0,1

1. Koutsoyiannis-Parameter θ (Theta)

0,01648669

2. Koutsoyiannis-Parameter η (Eta)

0,6923892

Parameter für dauerstufenübergreifende Extremwertschätzung nach KOUTSOYIANNIS et al. 1998.

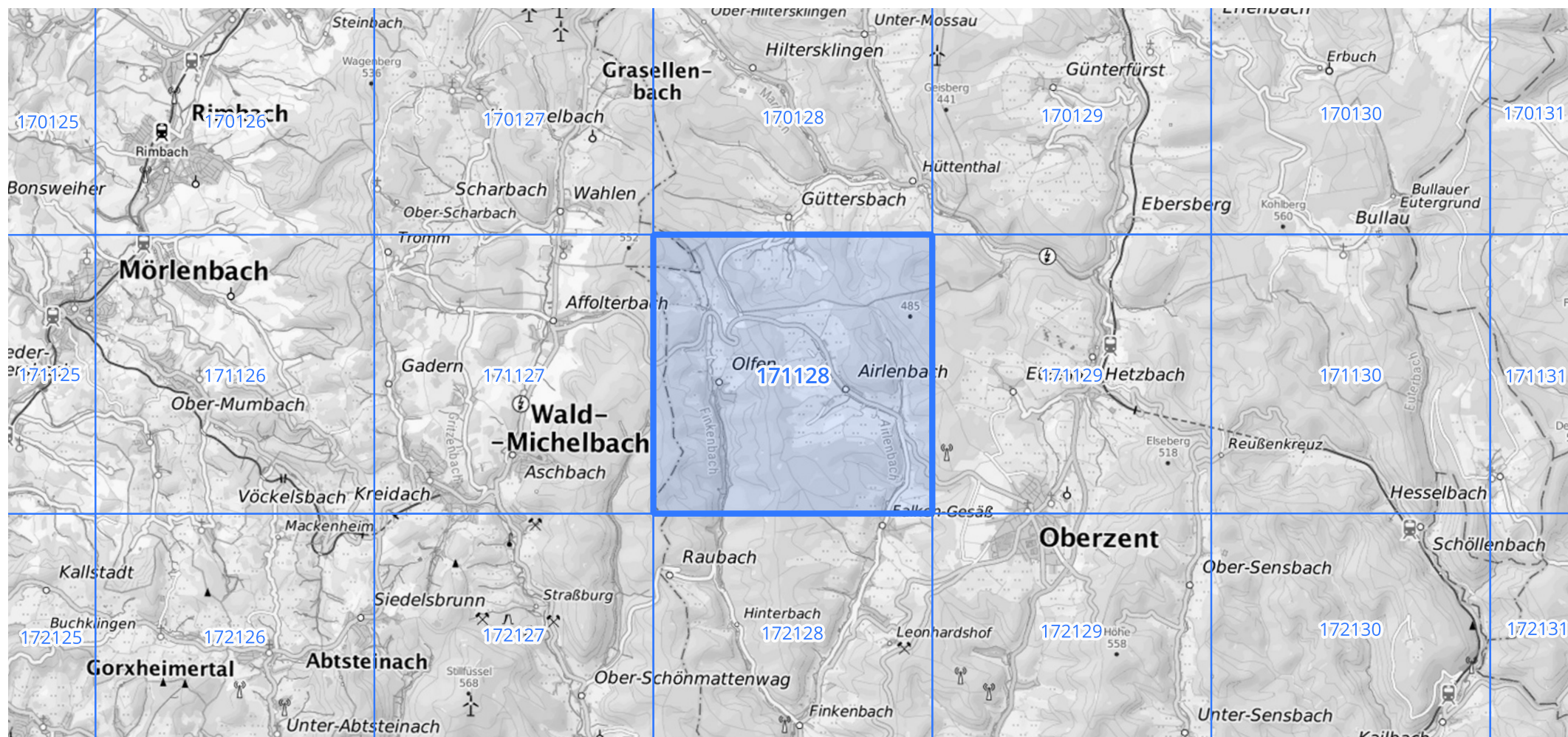
Siehe auch Anwendungshilfe zu KOSTRA-DWD-2020 des Deutschen Wetterdienstes.

Starkniederschlagshöhen und -spenden gemäß KOSTRA-DWD-2020

Rasterfeld 171128

(Zeile 171, Spalte 128)

Übersichtskarte des Rasterfeldes 171128, M 1 : 100 000



Quelle Rasterdaten: KOSTRA-DWD-2020 des Deutschen Wetterdienstes, Stand 12/2022.

Seite 3 von 3

Kartendarstellung: © Bundesamt für Kartographie und Geodäsie (2023), Datenquellen: https://sgx.geodatenzentrum.de/web_public/gdz/datenquellen/Datenquellen_TopPlusOpen.html

Für die Richtigkeit und Aktualität der Angaben wird keine Gewähr übernommen. Erstellt 01/2023.