

Starkniederschlagshöhen und -spenden gemäß KOSTRA-DWD-2020

Rasterfeld 171108

(Zeile 171, Spalte 108)

Regenspende und Bemessungsniederschlagswerte in Abhängigkeit von Wiederkehrzeit T und Dauerstufe D

Dauerstufe D		Wiederkehrzeit T																	
		1 a		2 a		3 a		5 a		10 a		20 a		30 a		50 a		100 a	
min	Std	mm	l / (s ha)	mm	l / (s ha)	mm	l / (s ha)	mm	l / (s ha)	mm	l / (s ha)	mm	l / (s ha)	mm	l / (s ha)	mm	l / (s ha)	mm	l / (s ha)
5		7,4	246,7	9,0	300,0	10,0	333,3	11,3	376,7	13,2	440,0	15,2	506,7	16,5	550,0	18,2	606,7	20,6	686,7
10		9,1	151,7	11,1	185,0	12,4	206,7	14,0	233,3	16,3	271,7	18,8	313,3	20,3	338,3	22,4	373,3	25,4	423,3
15		10,3	114,4	12,5	138,9	13,9	154,4	15,7	174,4	18,4	204,4	21,1	234,4	22,9	254,4	25,2	280,0	28,6	317,8
20		11,1	92,5	13,6	113,3	15,1	125,8	17,1	142,5	20,0	166,7	22,9	190,8	24,9	207,5	27,4	228,3	31,0	258,3
30		12,5	69,4	15,2	84,4	16,9	93,9	19,2	106,7	22,4	124,4	25,7	142,8	27,9	155,0	30,7	170,6	34,8	193,3
45		14,0	51,9	17,0	63,0	18,9	70,0	21,4	79,3	25,0	92,6	28,8	106,7	31,2	115,6	34,4	127,4	38,9	144,1
60	1	15,1	41,9	18,5	51,4	20,5	56,9	23,2	64,4	27,1	75,3	31,1	86,4	33,8	93,9	37,2	103,3	42,2	117,2
90	1,5	16,9	31,3	20,6	38,1	22,9	42,4	26,0	48,1	30,3	56,1	34,8	64,4	37,8	70,0	41,6	77,0	47,1	87,2
120	2	18,3	25,4	22,3	31,0	24,8	34,4	28,1	39,0	32,8	45,6	37,7	52,4	40,8	56,7	45,0	62,5	51,0	70,8
180	3	20,5	19,0	24,9	23,1	27,7	25,6	31,4	29,1	36,7	34,0	42,1	39,0	45,6	42,2	50,3	46,6	57,0	52,8
240	4	22,1	15,3	27,0	18,8	30,0	20,8	34,0	23,6	39,6	27,5	45,5	31,6	49,4	34,3	54,4	37,8	61,6	42,8
360	6	24,7	11,4	30,1	13,9	33,5	15,5	37,9	17,5	44,3	20,5	50,8	23,5	55,1	25,5	60,8	28,1	68,8	31,9
540	9	27,6	8,5	33,7	10,4	37,4	11,5	42,3	13,1	49,5	15,3	56,8	17,5	61,6	19,0	67,9	21,0	76,9	23,7
720	12	29,8	6,9	36,4	8,4	40,5	9,4	45,8	10,6	53,5	12,4	61,4	14,2	66,6	15,4	73,4	17,0	83,1	19,2
1080	18	33,3	5,1	40,7	6,3	45,2	7,0	51,1	7,9	59,7	9,2	68,6	10,6	74,4	11,5	82,0	12,7	92,8	14,3
1440	24	36,0	4,2	44,0	5,1	48,9	5,7	55,3	6,4	64,6	7,5	74,2	8,6	80,4	9,3	88,6	10,3	100,4	11,6
2880	48	43,5	2,5	53,1	3,1	59,0	3,4	66,8	3,9	78,0	4,5	89,5	5,2	97,1	5,6	107,0	6,2	121,2	7,0
4320	72	48,6	1,9	59,3	2,3	65,9	2,5	74,6	2,9	87,1	3,4	100,0	3,9	108,4	4,2	119,5	4,6	135,4	5,2
5760	96	52,5	1,5	64,1	1,9	71,2	2,1	80,6	2,3	94,2	2,7	108,1	3,1	117,3	3,4	129,2	3,7	146,4	4,2
7200	120	55,8	1,3	68,1	1,6	75,7	1,8	85,7	2,0	100,1	2,3	114,9	2,7	124,6	2,9	137,3	3,2	155,5	3,6
8640	144	58,7	1,1	71,6	1,4	79,5	1,5	90,0	1,7	105,1	2,0	120,7	2,3	130,9	2,5	144,3	2,8	163,4	3,2
10080	168	61,2	1,0	74,6	1,2	82,9	1,4	93,9	1,6	109,6	1,8	125,9	2,1	136,5	2,3	150,5	2,5	170,4	2,8

Starkniederschlagshöhen und -spenden gemäß KOSTRA-DWD-2020

Rasterfeld 171108

(Zeile 171, Spalte 108)

Örtliche Unsicherheiten in Abhängigkeit von Wiederkehrzeit T und Dauerstufe D

Dauerstufe D		Wiederkehrzeit T								
		1 a	2 a	3 a	5 a	10 a	20 a	30 a	50 a	100 a
min	Std	± %	± %	± %	± %	± %	± %	± %	± %	± %
5		15	17	18	18	19	20	21	21	21
10		18	20	20	21	22	23	24	24	25
15		19	21	21	23	24	24	25	25	26
20		19	21	22	23	24	25	25	26	26
30		19	21	22	23	24	25	25	26	27
45		18	20	21	22	24	24	25	25	26
60	1	18	20	21	22	23	24	24	25	25
90	1,5	17	19	20	21	22	23	23	24	24
120	2	16	18	19	20	21	22	22	23	24
180	3	15	17	17	19	20	21	21	22	22
240	4	14	16	17	18	19	20	20	21	21
360	6	13	14	15	16	18	18	19	20	20
540	9	12	13	14	15	16	17	18	18	19
720	12	11	13	14	15	16	17	17	18	18
1080	18	11	12	13	14	15	16	16	17	17
1440	24	11	12	13	14	14	15	16	16	17
2880	48	12	12	13	13	14	15	15	15	16
4320	72	13	13	13	14	14	15	15	15	16
5760	96	14	14	14	14	14	15	15	15	16
7200	120	14	14	14	14	15	15	15	16	16
8640	144	15	15	15	15	15	15	16	16	16
10080	168	16	15	15	15	15	16	16	16	16

Parameter für abweichende T und D

Lokationsparameter ξ (Xi)

15,20192321

Skalenparameter α (Alpha)

4,64282323

Formparameter κ (Kappa)

-0,1

1. Koutsoyiannis-Parameter θ (Theta)

0,00547721

2. Koutsoyiannis-Parameter η (Eta)

0,7281243

Parameter für dauerstufenübergreifende Extremwertschätzung nach KOUTSOYIANNIS et al. 1998.

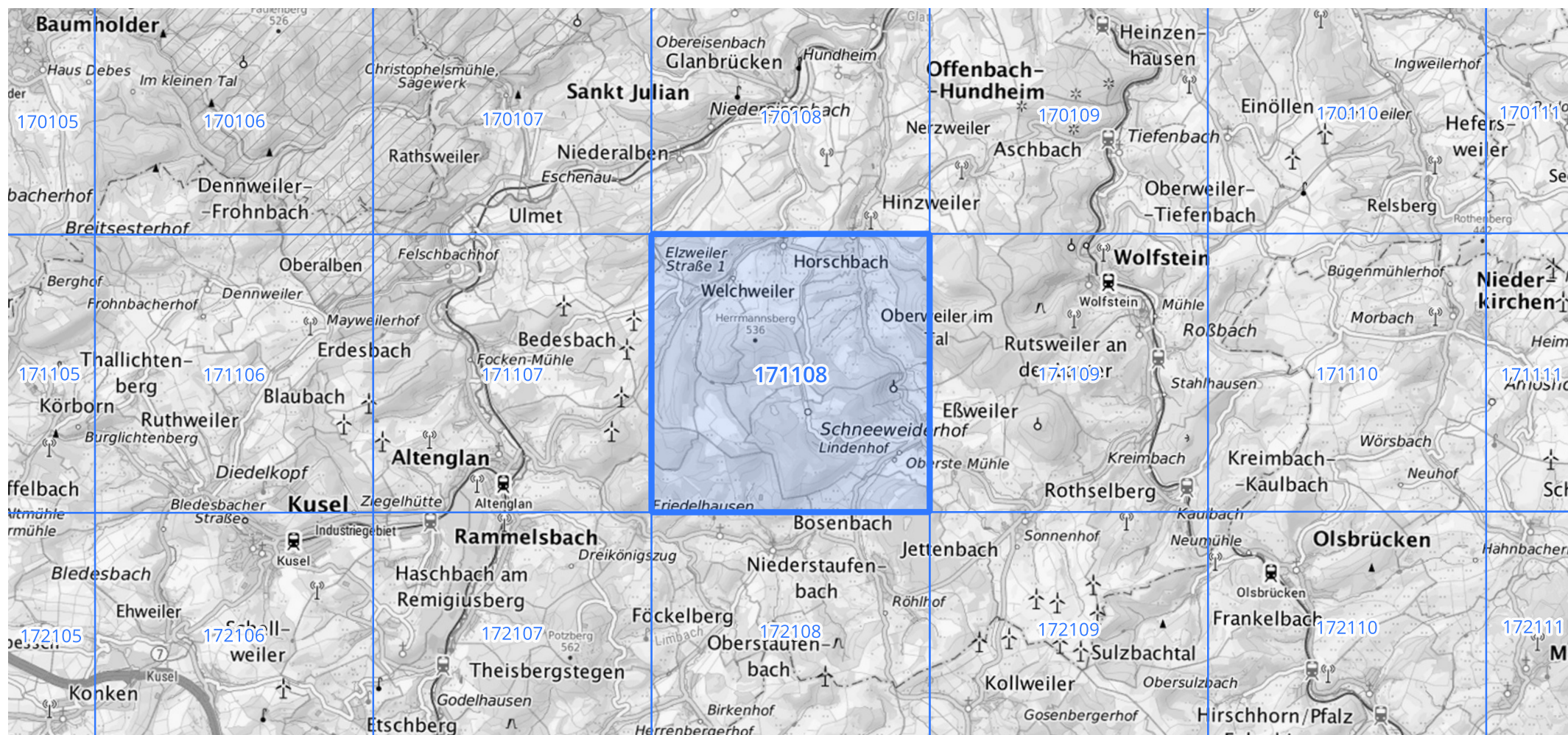
Siehe auch Anwendungshilfe zu KOSTRA-DWD-2020 des Deutschen Wetterdienstes.

Starkniederschlagshöhen und -spenden gemäß KOSTRA-DWD-2020

Rasterfeld 171108

(Zeile 171, Spalte 108)

Übersichtskarte des Rasterfeldes 171108, M 1 : 100 000



Quelle Rasterdaten: KOSTRA-DWD-2020 des Deutschen Wetterdienstes, Stand 12/2022.

Seite 3 von 3

Kartendarstellung: © Bundesamt für Kartographie und Geodäsie (2023), Datenquellen: https://sgx.geodatenzentrum.de/web_public/gdz/datenquellen/Datenquellen_TopPlusOpen.html

Für die Richtigkeit und Aktualität der Angaben wird keine Gewähr übernommen. Erstellt 01/2023.