

Starkniederschlagshöhen und -spenden gemäß KOSTRA-DWD-2020

Rasterfeld 171103

(Zeile 171, Spalte 103)

Regenspende und Bemessungsniederschlagswerte in Abhängigkeit von Wiederkehrzeit T und Dauerstufe D

Dauerstufe D		Wiederkehrzeit T																	
		1 a		2 a		3 a		5 a		10 a		20 a		30 a		50 a		100 a	
min	Std	mm	l / (s ha)	mm	l / (s ha)	mm	l / (s ha)	mm	l / (s ha)	mm	l / (s ha)	mm	l / (s ha)	mm	l / (s ha)	mm	l / (s ha)	mm	l / (s ha)
5		6,8	226,7	8,3	276,7	9,2	306,7	10,4	346,7	12,2	406,7	13,9	463,3	15,1	503,3	16,7	556,7	18,9	630,0
10		8,5	141,7	10,4	173,3	11,5	191,7	13,0	216,7	15,2	253,3	17,4	290,0	18,9	315,0	20,8	346,7	23,5	391,7
15		9,7	107,8	11,8	131,1	13,1	145,6	14,8	164,4	17,3	192,2	19,8	220,0	21,5	238,9	23,6	262,2	26,8	297,8
20		10,6	88,3	12,9	107,5	14,4	120,0	16,2	135,0	18,9	157,5	21,7	180,8	23,5	195,8	25,9	215,8	29,3	244,2
30		12,1	67,2	14,7	81,7	16,3	90,6	18,5	102,8	21,5	119,4	24,7	137,2	26,8	148,9	29,5	163,9	33,4	185,6
45		13,8	51,1	16,7	61,9	18,6	68,9	21,0	77,8	24,5	90,7	28,1	104,1	30,5	113,0	33,6	124,4	38,0	140,7
60	1	15,1	41,9	18,4	51,1	20,4	56,7	23,0	63,9	26,9	74,7	30,8	85,6	33,4	92,8	36,8	102,2	41,7	115,8
90	1,5	17,2	31,9	20,9	38,7	23,2	43,0	26,2	48,5	30,6	56,7	35,1	65,0	38,0	70,4	41,9	77,6	47,4	87,8
120	2	18,8	26,1	22,9	31,8	25,4	35,3	28,8	40,0	33,5	46,5	38,5	53,5	41,7	57,9	45,9	63,8	52,0	72,2
180	3	21,4	19,8	26,1	24,2	29,0	26,9	32,7	30,3	38,2	35,4	43,8	40,6	47,5	44,0	52,3	48,4	59,2	54,8
240	4	23,5	16,3	28,6	19,9	31,7	22,0	35,9	24,9	41,9	29,1	48,0	33,3	52,0	36,1	57,3	39,8	64,9	45,1
360	6	26,7	12,4	32,5	15,0	36,1	16,7	40,8	18,9	47,6	22,0	54,6	25,3	59,2	27,4	65,2	30,2	73,9	34,2
540	9	30,4	9,4	37,0	11,4	41,1	12,7	46,5	14,4	54,2	16,7	62,2	19,2	67,4	20,8	74,3	22,9	84,1	26,0
720	12	33,4	7,7	40,6	9,4	45,1	10,4	51,0	11,8	59,4	13,8	68,2	15,8	73,9	17,1	81,4	18,8	92,2	21,3
1080	18	38,0	5,9	46,2	7,1	51,3	7,9	58,0	9,0	67,7	10,4	77,6	12,0	84,1	13,0	92,7	14,3	104,9	16,2
1440	24	41,6	4,8	50,7	5,9	56,2	6,5	63,6	7,4	74,2	8,6	85,1	9,8	92,2	10,7	101,6	11,8	115,0	13,3
2880	48	51,9	3,0	63,2	3,7	70,2	4,1	79,3	4,6	92,5	5,4	106,2	6,1	115,1	6,7	126,7	7,3	143,5	8,3
4320	72	59,1	2,3	71,9	2,8	79,9	3,1	90,3	3,5	105,3	4,1	120,8	4,7	131,0	5,1	144,3	5,6	163,3	6,3
5760	96	64,8	1,9	78,9	2,3	87,6	2,5	99,0	2,9	115,5	3,3	132,5	3,8	143,6	4,2	158,1	4,6	179,0	5,2
7200	120	69,6	1,6	84,7	2,0	94,0	2,2	106,3	2,5	124,0	2,9	142,2	3,3	154,2	3,6	169,8	3,9	192,3	4,5
8640	144	73,8	1,4	89,8	1,7	99,7	1,9	112,7	2,2	131,4	2,5	150,8	2,9	163,4	3,2	180,0	3,5	203,8	3,9
10080	168	77,5	1,3	94,3	1,6	104,7	1,7	118,4	2,0	138,1	2,3	158,4	2,6	171,7	2,8	189,1	3,1	214,1	3,5

Starkniederschlagshöhen und -spenden gemäß KOSTRA-DWD-2020

Rasterfeld 171103

(Zeile 171, Spalte 103)

Örtliche Unsicherheiten in Abhängigkeit von Wiederkehrzeit T und Dauerstufe D

Dauerstufe D		Wiederkehrzeit T								
		1 a	2 a	3 a	5 a	10 a	20 a	30 a	50 a	100 a
min	Std	± %	± %	± %	± %	± %	± %	± %	± %	± %
5		19	21	22	23	24	24	25	25	26
10		21	23	24	25	26	27	27	28	28
15		21	23	24	25	26	27	28	28	29
20		21	23	24	25	26	27	28	28	29
30		21	23	24	25	26	27	27	28	28
45		20	22	23	24	25	26	26	27	28
60	1	19	21	22	23	24	25	25	26	27
90	1,5	17	19	20	21	23	23	24	24	25
120	2	16	18	19	20	21	22	23	23	24
180	3	14	16	17	18	20	20	21	22	22
240	4	13	15	16	17	18	19	20	20	21
360	6	11	13	14	15	16	17	18	18	19
540	9	10	12	13	14	15	16	16	17	17
720	12	9	11	12	13	14	15	15	16	16
1080	18	9	10	11	11	12	13	14	14	15
1440	24	8	9	10	11	12	12	13	13	14
2880	48	10	10	10	10	11	11	11	12	12
4320	72	11	11	10	10	11	11	11	11	12
5760	96	12	11	11	11	11	11	11	12	12
7200	120	13	12	12	12	12	12	12	12	12
8640	144	14	13	13	12	12	12	12	12	12
10080	168	15	14	13	13	13	13	13	13	13

Parameter für abweichende T und D

Lokationsparameter ξ (Xi)

15,09818031

Skalenparameter α (Alpha)

4,5510398

Formparameter κ (Kappa)

-0,1

1. Koutsoyiannis-Parameter θ (Theta)

0,0

2. Koutsoyiannis-Parameter η (Eta)

0,68067232

Parameter für dauerstufenübergreifende Extremwertschätzung nach KOUTSOYIANNIS et al. 1998.

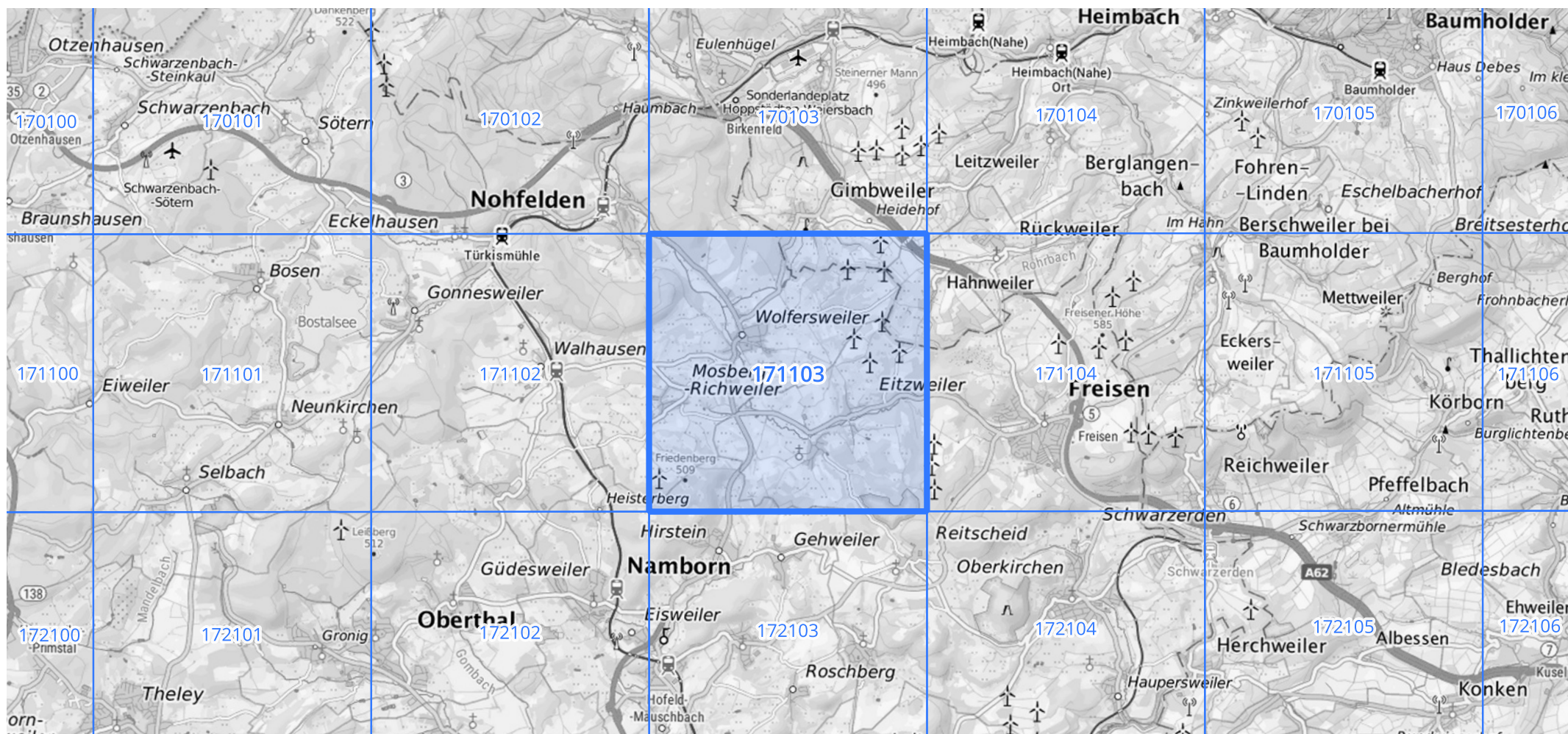
Siehe auch Anwendungshilfe zu KOSTRA-DWD-2020 des Deutschen Wetterdienstes.

Starkniederschlagshöhen und -spenden gemäß KOSTRA-DWD-2020

Rasterfeld 171103

(Zeile 171, Spalte 103)

Übersichtskarte des Rasterfeldes 171103, M 1 : 100 000



Quelle Rasterdaten: KOSTRA-DWD-2020 des Deutschen Wetterdienstes, Stand 12/2022.

Seite 3 von 3

Kartendarstellung: © Bundesamt für Kartographie und Geodäsie (2023), Datenquellen: https://sgx.geodatenzentrum.de/web_public/gdz/datenquellen/Datenquellen_TopPlusOpen.html

Für die Richtigkeit und Aktualität der Angaben wird keine Gewähr übernommen. Erstellt 01/2023.