

# Starkniederschlagshöhen und -spenden gemäß KOSTRA-DWD-2020

## Rasterfeld 171100

(Zeile 171, Spalte 100)

### Regenspende und Bemessungsniederschlagswerte in Abhängigkeit von Wiederkehrzeit T und Dauerstufe D

Dauerstufe D		Wiederkehrzeit T																	
		1 a		2 a		3 a		5 a		10 a		20 a		30 a		50 a		100 a	
min	Std	mm	l / (s ha)	mm	l / (s ha)	mm	l / (s ha)	mm	l / (s ha)	mm	l / (s ha)	mm	l / (s ha)	mm	l / (s ha)	mm	l / (s ha)	mm	l / (s ha)
5		6,8	226,7	8,3	276,7	9,3	310,0	10,5	350,0	12,2	406,7	14,0	466,7	15,2	506,7	16,7	556,7	18,9	630,0
10		8,6	143,3	10,4	173,3	11,6	193,3	13,1	218,3	15,3	255,0	17,5	291,7	19,0	316,7	20,9	348,3	23,7	395,0
15		9,8	108,9	11,9	132,2	13,2	146,7	14,9	165,6	17,4	193,3	20,0	222,2	21,6	240,0	23,8	264,4	27,0	300,0
20		10,7	89,2	13,0	108,3	14,5	120,8	16,3	135,8	19,1	159,2	21,9	182,5	23,7	197,5	26,1	217,5	29,6	246,7
30		12,2	67,8	14,8	82,2	16,4	91,1	18,6	103,3	21,7	120,6	24,9	138,3	26,9	149,4	29,7	165,0	33,6	186,7
45		13,8	51,1	16,8	62,2	18,7	69,3	21,1	78,1	24,6	91,1	28,2	104,4	30,6	113,3	33,7	124,8	38,2	141,5
60	1	15,1	41,9	18,4	51,1	20,4	56,7	23,1	64,2	26,9	74,7	30,9	85,8	33,5	93,1	36,9	102,5	41,7	115,8
90	1,5	17,1	31,7	20,9	38,7	23,2	43,0	26,2	48,5	30,6	56,7	35,1	65,0	38,0	70,4	41,9	77,6	47,4	87,8
120	2	18,8	26,1	22,8	31,7	25,3	35,1	28,7	39,9	33,4	46,4	38,3	53,2	41,6	57,8	45,8	63,6	51,8	71,9
180	3	21,3	19,7	25,9	24,0	28,8	26,7	32,5	30,1	37,9	35,1	43,5	40,3	47,2	43,7	51,9	48,1	58,8	54,4
240	4	23,3	16,2	28,3	19,7	31,5	21,9	35,6	24,7	41,5	28,8	47,6	33,1	51,6	35,8	56,8	39,4	64,3	44,7
360	6	26,4	12,2	32,1	14,9	35,7	16,5	40,3	18,7	47,1	21,8	54,0	25,0	58,5	27,1	64,5	29,9	73,0	33,8
540	9	30,0	9,3	36,5	11,3	40,5	12,5	45,8	14,1	53,4	16,5	61,2	18,9	66,4	20,5	73,1	22,6	82,8	25,6
720	12	32,8	7,6	39,9	9,2	44,3	10,3	50,0	11,6	58,4	13,5	67,0	15,5	72,6	16,8	80,0	18,5	90,5	20,9
1080	18	37,2	5,7	45,2	7,0	50,2	7,7	56,8	8,8	66,2	10,2	76,0	11,7	82,3	12,7	90,7	14,0	102,7	15,8
1440	24	40,6	4,7	49,5	5,7	54,9	6,4	62,1	7,2	72,4	8,4	83,1	9,6	90,0	10,4	99,2	11,5	112,3	13,0
2880	48	50,4	2,9	61,3	3,5	68,1	3,9	77,0	4,5	89,8	5,2	103,0	6,0	111,7	6,5	123,0	7,1	139,3	8,1
4320	72	57,2	2,2	69,6	2,7	77,3	3,0	87,3	3,4	101,9	3,9	116,9	4,5	126,7	4,9	139,5	5,4	158,0	6,1
5760	96	62,5	1,8	76,1	2,2	84,5	2,4	95,5	2,8	111,4	3,2	127,8	3,7	138,5	4,0	152,6	4,4	172,8	5,0
7200	120	67,0	1,6	81,5	1,9	90,5	2,1	102,4	2,4	119,4	2,8	137,0	3,2	148,5	3,4	163,6	3,8	185,2	4,3
8640	144	70,9	1,4	86,3	1,7	95,8	1,8	108,3	2,1	126,4	2,4	145,0	2,8	157,1	3,0	173,1	3,3	195,9	3,8
10080	168	74,4	1,2	90,5	1,5	100,5	1,7	113,7	1,9	132,6	2,2	152,1	2,5	164,9	2,7	181,6	3,0	205,6	3,4

# Starkniederschlagshöhen und -spenden gemäß KOSTRA-DWD-2020

## Rasterfeld 171100

(Zeile 171, Spalte 100)

### Örtliche Unsicherheiten in Abhängigkeit von Wiederkehrzeit T und Dauerstufe D

Dauerstufe D		Wiederkehrzeit T								
		1 a	2 a	3 a	5 a	10 a	20 a	30 a	50 a	100 a
min	Std	± %	± %	± %	± %	± %	± %	± %	± %	± %
5		19	21	21	22	23	24	24	25	25
10		21	23	24	25	26	26	27	27	28
15		21	23	24	25	26	27	27	28	28
20		21	23	24	25	26	27	27	28	28
30		21	22	23	24	26	26	27	27	28
45		19	21	22	23	25	25	26	26	27
60	1	18	20	21	22	24	24	25	25	26
90	1,5	17	19	20	21	22	23	23	24	24
120	2	16	18	19	20	21	22	22	23	23
180	3	14	16	17	18	19	20	20	21	21
240	4	13	15	16	17	18	19	19	20	20
360	6	11	13	14	15	16	17	17	18	18
540	9	10	12	13	13	14	15	16	16	17
720	12	10	11	12	13	14	14	15	15	16
1080	18	9	10	11	12	12	13	14	14	14
1440	24	10	10	11	11	12	13	13	13	14
2880	48	12	11	11	12	12	12	12	13	13
4320	72	13	13	13	13	13	13	13	13	13
5760	96	15	14	14	14	14	14	14	14	14
7200	120	16	15	15	15	14	14	14	14	14
8640	144	17	16	16	15	15	15	15	15	15
10080	168	18	17	16	16	16	16	16	15	15

### Parameter für abweichende T und D

#### Lokationsparameter $\xi$ (Xi)

15,1463617

#### Skalenparameter $\alpha$ (Alpha)

4,56747487

#### Formparameter $\kappa$ (Kappa)

-0,1

#### 1. Koutsoyiannis-Parameter $\theta$ (Theta)

0,00261468

#### 2. Koutsoyiannis-Parameter $\eta$ (Eta)

0,68924863

Parameter für dauerstufenübergreifende Extremwertschätzung nach KOUTSOYIANNIS et al. 1998.

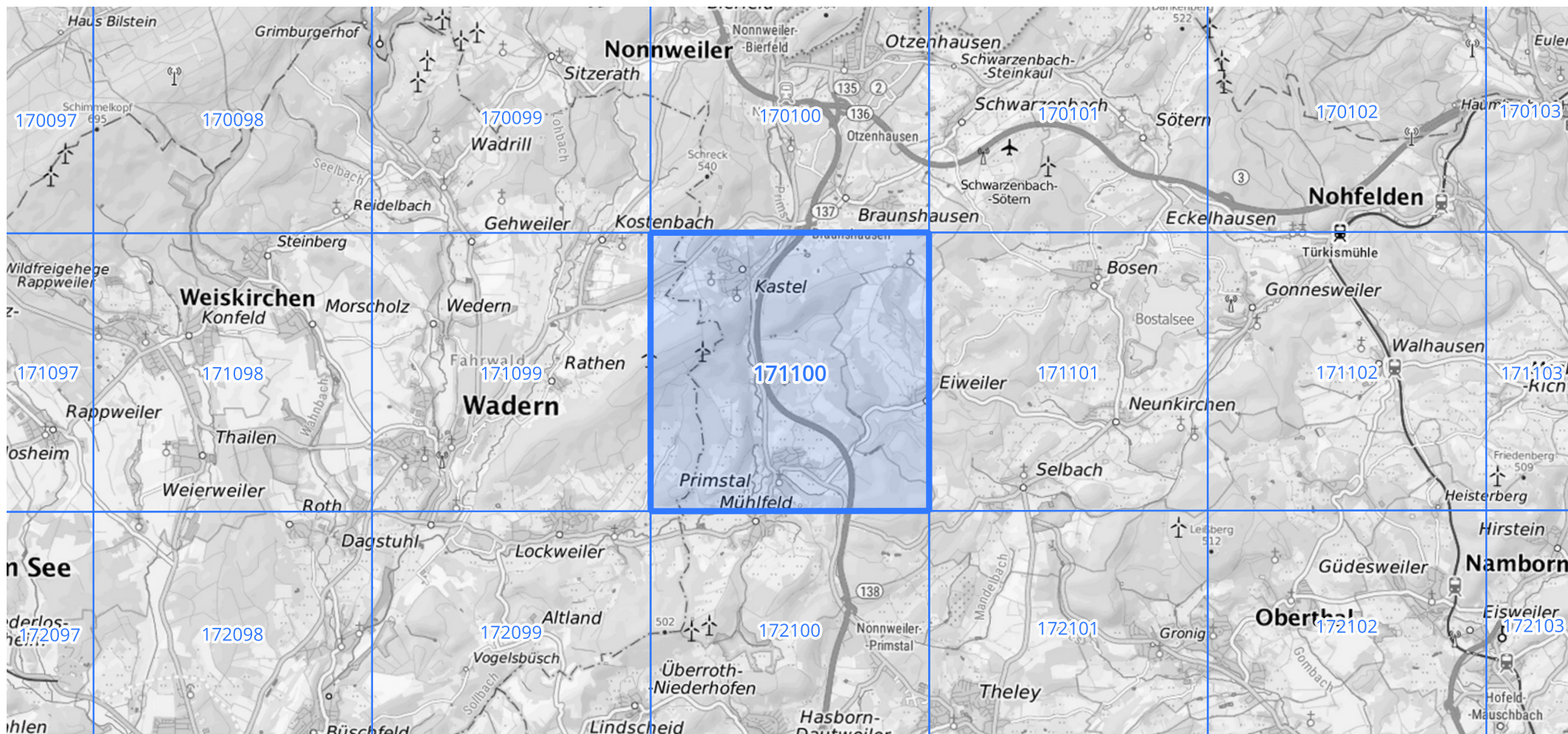
Siehe auch Anwendungshilfe zu KOSTRA-DWD-2020 des Deutschen Wetterdienstes.

## Starkniederschlagshöhen und -spenden gemäß KOSTRA-DWD-2020

## Rasterfeld 171100

(Zeile 171, Spalte 100)

## Übersichtskarte des Rasterfeldes 171100, M 1 : 100 000



Quelle Rasterdaten: KOSTRA-DWD-2020 des Deutschen Wetterdienstes, Stand 12/2022.

Seite 3 von 3

Kartendarstellung: © Bundesamt für Kartographie und Geodäsie (2023), Datenquellen: [https://sgx.geodatenzentrum.de/web\\_public/gdz/datenquellen/Datenquellen\\_TopPlusOpen.html](https://sgx.geodatenzentrum.de/web_public/gdz/datenquellen/Datenquellen_TopPlusOpen.html)

Für die Richtigkeit und Aktualität der Angaben wird keine Gewähr übernommen. Erstellt 01/2023.