

Starkniederschlagshöhen und -spenden gemäß KOSTRA-DWD-2020

Rasterfeld 171094

(Zeile 171, Spalte 94)

Regenspende und Bemessungsniederschlagswerte in Abhängigkeit von Wiederkehrzeit T und Dauerstufe D

Dauerstufe D		Wiederkehrzeit T																	
		1 a		2 a		3 a		5 a		10 a		20 a		30 a		50 a		100 a	
min	Std	mm	l / (s ha)	mm	l / (s ha)	mm	l / (s ha)	mm	l / (s ha)	mm	l / (s ha)	mm	l / (s ha)	mm	l / (s ha)	mm	l / (s ha)	mm	l / (s ha)
5		6,5	216,7	7,9	263,3	8,7	290,0	9,8	326,7	11,3	376,7	12,9	430,0	14,0	466,7	15,4	513,3	17,4	580,0
10		8,4	140,0	10,1	168,3	11,2	186,7	12,6	210,0	14,6	243,3	16,7	278,3	18,0	300,0	19,8	330,0	22,4	373,3
15		9,6	106,7	11,6	128,9	12,8	142,2	14,4	160,0	16,8	186,7	19,1	212,2	20,7	230,0	22,7	252,2	25,7	285,6
20		10,6	88,3	12,8	106,7	14,1	117,5	15,9	132,5	18,4	153,3	21,0	175,0	22,7	189,2	25,0	208,3	28,2	235,0
30		12,1	67,2	14,5	80,6	16,1	89,4	18,1	100,6	21,0	116,7	23,9	132,8	25,9	143,9	28,4	157,8	32,1	178,3
45		13,7	50,7	16,5	61,1	18,2	67,4	20,5	75,9	23,8	88,1	27,2	100,7	29,4	108,9	32,3	119,6	36,4	134,8
60	1	15,0	41,7	18,0	50,0	19,9	55,3	22,4	62,2	26,0	72,2	29,7	82,5	32,1	89,2	35,3	98,1	39,8	110,6
90	1,5	16,9	31,3	20,4	37,8	22,5	41,7	25,4	47,0	29,4	54,4	33,6	62,2	36,3	67,2	39,9	73,9	45,1	83,5
120	2	18,5	25,7	22,3	31,0	24,6	34,2	27,7	38,5	32,1	44,6	36,7	51,0	39,7	55,1	43,6	60,6	49,2	68,3
180	3	20,9	19,4	25,2	23,3	27,8	25,7	31,3	29,0	36,3	33,6	41,5	38,4	44,8	41,5	49,3	45,6	55,6	51,5
240	4	22,8	15,8	27,5	19,1	30,3	21,0	34,1	23,7	39,6	27,5	45,2	31,4	48,9	34,0	53,7	37,3	60,7	42,2
360	6	25,8	11,9	31,0	14,4	34,3	15,9	38,6	17,9	44,7	20,7	51,1	23,7	55,2	25,6	60,7	28,1	68,5	31,7
540	9	29,1	9,0	35,0	10,8	38,7	11,9	43,5	13,4	50,5	15,6	57,7	17,8	62,4	19,3	68,6	21,2	77,4	23,9
720	12	31,7	7,3	38,2	8,8	42,2	9,8	47,5	11,0	55,1	12,8	62,9	14,6	68,0	15,7	74,7	17,3	84,4	19,5
1080	18	35,8	5,5	43,1	6,7	47,6	7,3	53,6	8,3	62,2	9,6	71,0	11,0	76,8	11,9	84,4	13,0	95,3	14,7
1440	24	39,0	4,5	47,0	5,4	51,9	6,0	58,4	6,8	67,8	7,8	77,4	9,0	83,7	9,7	92,0	10,6	103,8	12,0
2880	48	48,0	2,8	57,8	3,3	63,9	3,7	71,9	4,2	83,4	4,8	95,2	5,5	103,0	6,0	113,2	6,6	127,7	7,4
4320	72	54,2	2,1	65,3	2,5	72,1	2,8	81,2	3,1	94,1	3,6	107,5	4,1	116,3	4,5	127,8	4,9	144,2	5,6
5760	96	59,1	1,7	71,1	2,1	78,6	2,3	88,4	2,6	102,6	3,0	117,2	3,4	126,7	3,7	139,2	4,0	157,2	4,5
7200	120	63,2	1,5	76,1	1,8	84,0	1,9	94,5	2,2	109,7	2,5	125,3	2,9	135,5	3,1	148,9	3,4	168,0	3,9
8640	144	66,7	1,3	80,3	1,5	88,8	1,7	99,8	1,9	115,8	2,2	132,3	2,6	143,1	2,8	157,2	3,0	177,4	3,4
10080	168	69,8	1,2	84,1	1,4	92,9	1,5	104,6	1,7	121,3	2,0	138,5	2,3	149,8	2,5	164,6	2,7	185,8	3,1

Starkniederschlagshöhen und -spenden gemäß KOSTRA-DWD-2020

Rasterfeld 171094

(Zeile 171, Spalte 94)

Örtliche Unsicherheiten in Abhängigkeit von Wiederkehrzeit T und Dauerstufe D

Dauerstufe D		Wiederkehrzeit T								
		1 a	2 a	3 a	5 a	10 a	20 a	30 a	50 a	100 a
min	Std	± %	± %	± %	± %	± %	± %	± %	± %	± %
5		14	15	16	17	18	18	19	19	20
10		17	19	19	20	21	22	22	23	24
15		18	20	21	22	23	24	24	25	25
20		19	21	21	22	23	24	25	25	26
30		19	21	22	23	24	25	25	25	26
45		18	20	21	22	23	24	25	25	26
60	1	18	20	21	22	23	23	24	24	25
90	1,5	17	18	19	20	21	22	23	23	24
120	2	16	17	18	19	20	21	22	22	23
180	3	14	16	17	18	19	20	20	21	21
240	4	13	15	16	17	18	19	19	20	20
360	6	12	13	14	15	16	17	18	18	19
540	9	11	12	13	14	15	16	16	17	17
720	12	10	11	12	13	14	15	15	16	16
1080	18	10	11	11	12	13	14	14	15	15
1440	24	10	10	11	12	12	13	13	14	14
2880	48	11	11	11	11	12	12	13	13	13
4320	72	12	12	12	12	12	12	13	13	13
5760	96	14	13	13	13	13	13	13	13	13
7200	120	15	14	13	13	13	13	13	13	14
8640	144	15	14	14	14	14	14	14	14	14
10080	168	16	15	15	15	14	14	14	14	14

Parameter für abweichende T und D

Lokationsparameter ξ (Xi)

15,10358527

Skalenparameter α (Alpha)

4,28982225

Formparameter κ (Kappa)

-0,1

1. Koutsoyiannis-Parameter θ (Theta)

0,01215257

2. Koutsoyiannis-Parameter η (Eta)

0,70103197

Parameter für dauerstufenübergreifende Extremwertschätzung nach KOUTSOYIANNIS et al. 1998.

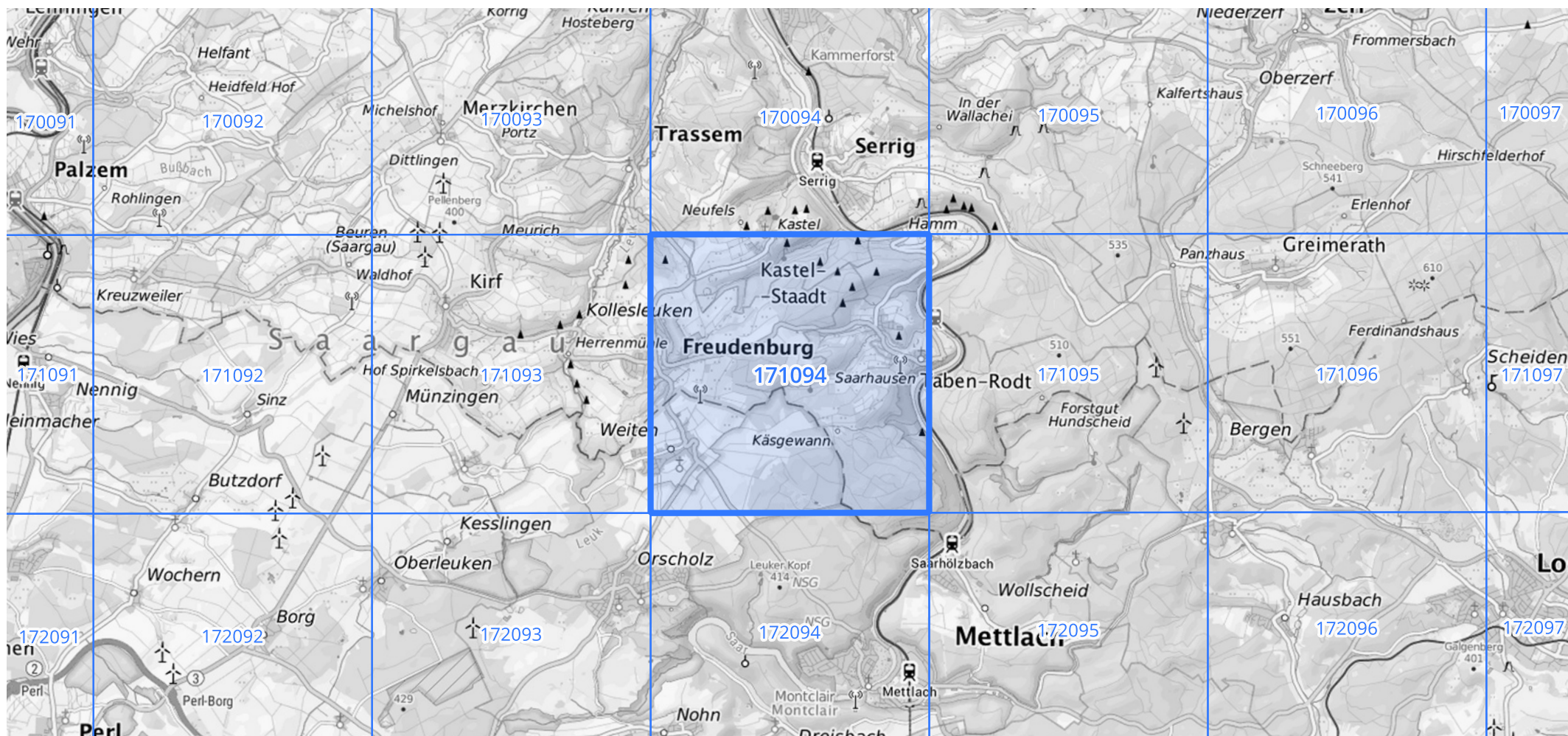
Siehe auch Anwendungshilfe zu KOSTRA-DWD-2020 des Deutschen Wetterdienstes.

Starkniederschlagshöhen und -spenden gemäß KOSTRA-DWD-2020

Rasterfeld 171094

(Zeile 171, Spalte 94)

Übersichtskarte des Rasterfeldes 171094, M 1 : 100 000



Quelle Rasterdaten: KOSTRA-DWD-2020 des Deutschen Wetterdienstes, Stand 12/2022.

Seite 3 von 3

Kartendarstellung: © Bundesamt für Kartographie und Geodäsie (2023), Datenquellen: https://sgx.geodatenzentrum.de/web_public/gdz/datenquellen/Datenquellen_TopPlusOpen.html

Für die Richtigkeit und Aktualität der Angaben wird keine Gewähr übernommen. Erstellt 01/2023.