

Starkniederschlagshöhen und -spenden gemäß KOSTRA-DWD-2020

Rasterfeld 171092

(Zeile 171, Spalte 92)

Regenspende und Bemessungsniederschlagswerte in Abhängigkeit von Wiederkehrzeit T und Dauerstufe D

Dauerstufe D		Wiederkehrzeit T																	
		1 a		2 a		3 a		5 a		10 a		20 a		30 a		50 a		100 a	
min	Std	mm	l / (s ha)	mm	l / (s ha)	mm	l / (s ha)	mm	l / (s ha)	mm	l / (s ha)	mm	l / (s ha)	mm	l / (s ha)	mm	l / (s ha)	mm	l / (s ha)
5		6,8	226,7	8,2	273,3	9,1	303,3	10,2	340,0	11,8	393,3	13,5	450,0	14,6	486,7	16,1	536,7	18,2	606,7
10		8,7	145,0	10,5	175,0	11,6	193,3	13,0	216,7	15,1	251,7	17,3	288,3	18,7	311,7	20,5	341,7	23,2	386,7
15		9,9	110,0	11,9	132,2	13,2	146,7	14,8	164,4	17,2	191,1	19,7	218,9	21,3	236,7	23,4	260,0	26,4	293,3
20		10,8	90,0	13,0	108,3	14,4	120,0	16,2	135,0	18,8	156,7	21,5	179,2	23,3	194,2	25,6	213,3	28,9	240,8
30		12,2	67,8	14,7	81,7	16,3	90,6	18,3	101,7	21,3	118,3	24,3	135,0	26,3	146,1	28,9	160,6	32,7	181,7
45		13,7	50,7	16,6	61,5	18,3	67,8	20,6	76,3	24,0	88,9	27,4	101,5	29,6	109,6	32,6	120,7	36,8	136,3
60	1	14,9	41,4	18,0	50,0	19,9	55,3	22,4	62,2	26,0	72,2	29,8	82,8	32,2	89,4	35,4	98,3	40,0	111,1
90	1,5	16,8	31,1	20,2	37,4	22,4	41,5	25,2	46,7	29,2	54,1	33,4	61,9	36,2	67,0	39,7	73,5	44,9	83,1
120	2	18,2	25,3	21,9	30,4	24,3	33,8	27,3	37,9	31,7	44,0	36,3	50,4	39,2	54,4	43,1	59,9	48,7	67,6
180	3	20,4	18,9	24,6	22,8	27,2	25,2	30,6	28,3	35,6	33,0	40,6	37,6	44,0	40,7	48,3	44,7	54,6	50,6
240	4	22,1	15,3	26,7	18,5	29,5	20,5	33,2	23,1	38,5	26,7	44,1	30,6	47,7	33,1	52,4	36,4	59,2	41,1
360	6	24,8	11,5	29,9	13,8	33,0	15,3	37,2	17,2	43,2	20,0	49,4	22,9	53,4	24,7	58,7	27,2	66,3	30,7
540	9	27,7	8,5	33,5	10,3	37,0	11,4	41,7	12,9	48,4	14,9	55,3	17,1	59,8	18,5	65,7	20,3	74,2	22,9
720	12	30,1	7,0	36,3	8,4	40,1	9,3	45,1	10,4	52,4	12,1	59,9	13,9	64,8	15,0	71,2	16,5	80,4	18,6
1080	18	33,7	5,2	40,6	6,3	44,9	6,9	50,5	7,8	58,7	9,1	67,1	10,4	72,6	11,2	79,8	12,3	90,1	13,9
1440	24	36,5	4,2	44,0	5,1	48,6	5,6	54,8	6,3	63,6	7,4	72,7	8,4	78,6	9,1	86,4	10,0	97,6	11,3
2880	48	44,2	2,6	53,3	3,1	59,0	3,4	66,4	3,8	77,1	4,5	88,1	5,1	95,3	5,5	104,8	6,1	118,4	6,9
4320	72	49,5	1,9	59,7	2,3	66,0	2,5	74,3	2,9	86,3	3,3	98,6	3,8	106,7	4,1	117,3	4,5	132,5	5,1
5760	96	53,6	1,6	64,7	1,9	71,5	2,1	80,5	2,3	93,5	2,7	106,9	3,1	115,6	3,3	127,1	3,7	143,5	4,2
7200	120	57,1	1,3	68,8	1,6	76,1	1,8	85,7	2,0	99,5	2,3	113,7	2,6	123,0	2,8	135,2	3,1	152,7	3,5
8640	144	60,0	1,2	72,4	1,4	80,1	1,5	90,1	1,7	104,7	2,0	119,6	2,3	129,4	2,5	142,3	2,7	160,7	3,1
10080	168	62,7	1,0	75,6	1,3	83,6	1,4	94,1	1,6	109,2	1,8	124,9	2,1	135,1	2,2	148,5	2,5	167,7	2,8

Starkniederschlagshöhen und -spenden gemäß KOSTRA-DWD-2020

Rasterfeld 171092

(Zeile 171, Spalte 92)

Örtliche Unsicherheiten in Abhängigkeit von Wiederkehrzeit T und Dauerstufe D

Dauerstufe D		Wiederkehrzeit T								
		1 a	2 a	3 a	5 a	10 a	20 a	30 a	50 a	100 a
min	Std	± %	± %	± %	± %	± %	± %	± %	± %	± %
5		13	14	15	16	17	17	18	18	19
10		16	18	19	20	21	21	22	22	23
15		17	19	20	21	22	23	23	24	24
20		18	20	21	22	23	24	24	25	25
30		18	20	21	22	23	24	24	25	25
45		18	20	21	22	23	24	24	25	25
60	1	17	19	20	21	22	23	24	24	25
90	1,5	16	18	19	20	21	22	22	23	24
120	2	15	17	18	19	20	21	22	22	23
180	3	14	16	17	18	19	20	20	21	21
240	4	13	15	16	17	18	19	19	20	20
360	6	12	14	14	15	16	17	18	18	19
540	9	11	13	13	14	15	16	16	17	17
720	12	11	12	13	13	14	15	16	16	17
1080	18	10	11	12	13	13	14	15	15	15
1440	24	11	11	12	12	13	14	14	14	15
2880	48	12	12	12	12	13	13	14	14	14
4320	72	14	13	13	13	13	14	14	14	14
5760	96	15	14	14	14	14	14	14	14	15
7200	120	16	15	15	15	15	15	15	15	15
8640	144	17	16	16	16	15	15	15	15	16
10080	168	18	17	17	16	16	16	16	16	16

Parameter für abweichende T und D

Lokationsparameter ξ (Xi)

15,08150563

Skalenparameter α (Alpha)

4,32502614

Formparameter κ (Kappa)

-0,1

1. Koutsoyiannis-Parameter θ (Theta)

0,01316892

2. Koutsoyiannis-Parameter η (Eta)

0,72193521

Parameter für dauerstufenübergreifende Extremwertschätzung nach KOUTSOYIANNIS et al. 1998.

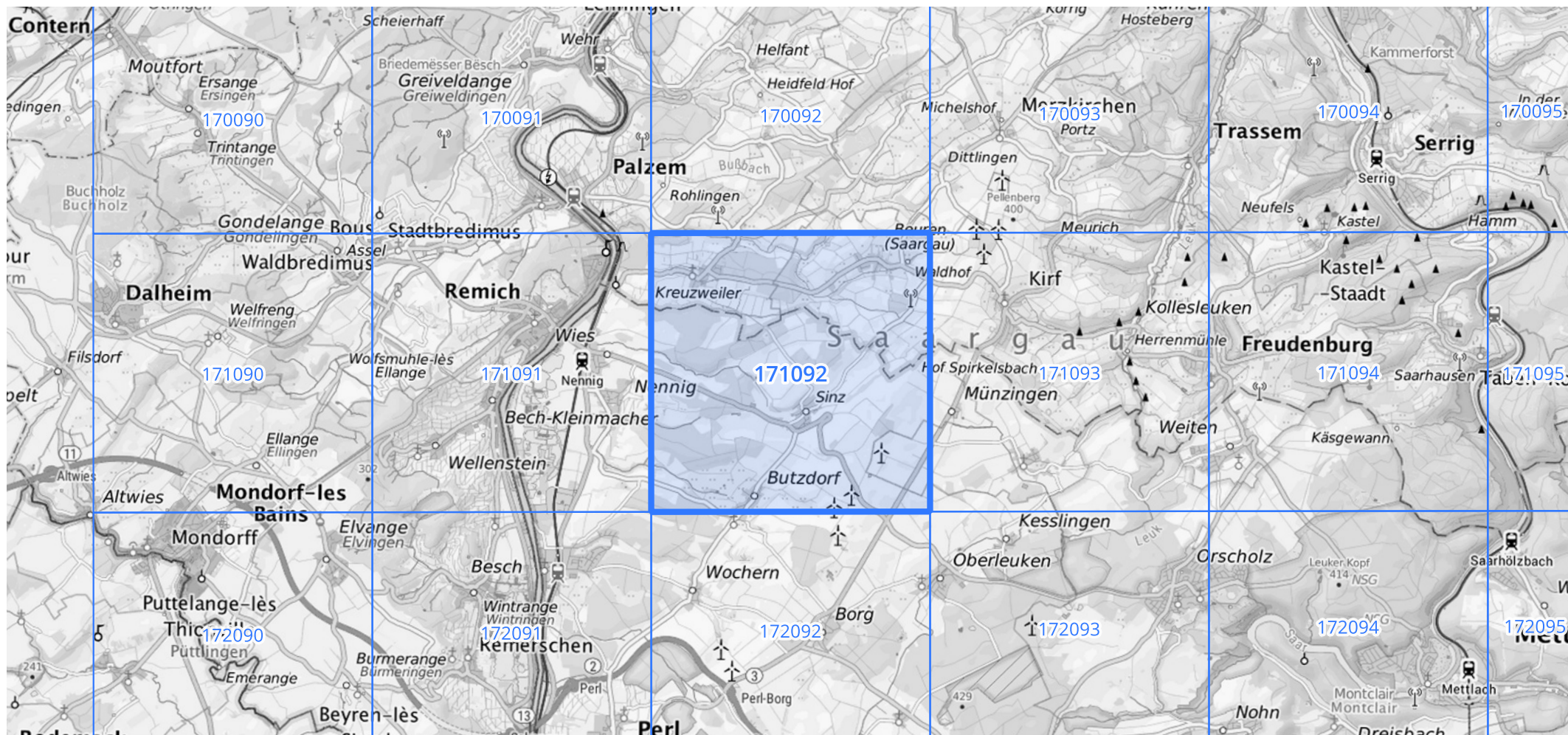
Siehe auch Anwendungshilfe zu KOSTRA-DWD-2020 des Deutschen Wetterdienstes.

Starkniederschlagshöhen und -spenden gemäß KOSTRA-DWD-2020

Rasterfeld 171092

(Zeile 171, Spalte 92)

Übersichtskarte des Rasterfeldes 171092, M 1 : 100 000



Quelle Rasterdaten: KOSTRA-DWD-2020 des Deutschen Wetterdienstes, Stand 12/2022.

Seite 3 von 3

Kartendarstellung: © Bundesamt für Kartographie und Geodäsie (2023), Datenquellen: https://sgx.geodatenzentrum.de/web_public/gdz/datenquellen/Datenquellen_TopPlusOpen.html

Für die Richtigkeit und Aktualität der Angaben wird keine Gewähr übernommen. Erstellt 01/2023.