

Starkniederschlagshöhen und -spenden gemäß KOSTRA-DWD-2020

Rasterfeld 170179

(Zeile 170, Spalte 179)

Regenspende und Bemessungsniederschlagswerte in Abhängigkeit von Wiederkehrzeit T und Dauerstufe D

Dauerstufe D		Wiederkehrzeit T																	
		1 a		2 a		3 a		5 a		10 a		20 a		30 a		50 a		100 a	
min	Std	mm	l / (s ha)	mm	l / (s ha)	mm	l / (s ha)	mm	l / (s ha)	mm	l / (s ha)	mm	l / (s ha)	mm	l / (s ha)	mm	l / (s ha)	mm	l / (s ha)
5		8,5	283,3	10,4	346,7	11,5	383,3	13,0	433,3	15,2	506,7	17,5	583,3	18,9	630,0	20,9	696,7	23,6	786,7
10		10,6	176,7	12,9	215,0	14,3	238,3	16,2	270,0	19,0	316,7	21,8	363,3	23,6	393,3	26,0	433,3	29,4	490,0
15		11,9	132,2	14,5	161,1	16,1	178,9	18,2	202,2	21,2	235,6	24,4	271,1	26,4	293,3	29,1	323,3	33,0	366,7
20		12,8	106,7	15,6	130,0	17,4	145,0	19,6	163,3	22,9	190,8	26,3	219,2	28,6	238,3	31,5	262,5	35,6	296,7
30		14,2	78,9	17,3	96,1	19,3	107,2	21,8	121,1	25,4	141,1	29,2	162,2	31,7	176,1	34,9	193,9	39,5	219,4
45		15,7	58,1	19,2	71,1	21,3	78,9	24,1	89,3	28,1	104,1	32,3	119,6	35,0	129,6	38,6	143,0	43,7	161,9
60	1	16,8	46,7	20,5	56,9	22,8	63,3	25,8	71,7	30,2	83,9	34,6	96,1	37,5	104,2	41,4	115,0	46,9	130,3
90	1,5	18,6	34,4	22,6	41,9	25,1	46,5	28,4	52,6	33,2	61,5	38,1	70,6	41,3	76,5	45,6	84,4	51,6	95,6
120	2	19,8	27,5	24,2	33,6	26,9	37,4	30,4	42,2	35,5	49,3	40,8	56,7	44,2	61,4	48,7	67,6	55,2	76,7
180	3	21,8	20,2	26,6	24,6	29,6	27,4	33,4	30,9	39,1	36,2	44,8	41,5	48,6	45,0	53,6	49,6	60,7	56,2
240	4	23,3	16,2	28,4	19,7	31,6	21,9	35,8	24,9	41,7	29,0	47,9	33,3	52,0	36,1	57,3	39,8	64,9	45,1
360	6	25,6	11,9	31,2	14,4	34,7	16,1	39,3	18,2	45,8	21,2	52,6	24,4	57,1	26,4	62,9	29,1	71,2	33,0
540	9	28,1	8,7	34,3	10,6	38,1	11,8	43,1	13,3	50,3	15,5	57,8	17,8	62,6	19,3	69,0	21,3	78,2	24,1
720	12	30,0	6,9	36,6	8,5	40,7	9,4	46,0	10,6	53,8	12,5	61,7	14,3	66,9	15,5	73,7	17,1	83,5	19,3
1080	18	33,0	5,1	40,2	6,2	44,6	6,9	50,5	7,8	59,0	9,1	67,7	10,4	73,4	11,3	80,9	12,5	91,6	14,1
1440	24	35,2	4,1	42,9	5,0	47,7	5,5	54,0	6,3	63,0	7,3	72,3	8,4	78,4	9,1	86,4	10,0	97,9	11,3
2880	48	41,2	2,4	50,3	2,9	55,9	3,2	63,2	3,7	73,8	4,3	84,7	4,9	91,9	5,3	101,3	5,9	114,7	6,6
4320	72	45,2	1,7	55,2	2,1	61,3	2,4	69,4	2,7	81,0	3,1	93,0	3,6	100,8	3,9	111,1	4,3	125,8	4,9
5760	96	48,3	1,4	58,9	1,7	65,5	1,9	74,1	2,1	86,5	2,5	99,3	2,9	107,7	3,1	118,7	3,4	134,4	3,9
7200	120	50,8	1,2	62,0	1,4	68,9	1,6	78,0	1,8	91,0	2,1	104,5	2,4	113,3	2,6	124,9	2,9	141,4	3,3
8640	144	53,0	1,0	64,6	1,2	71,8	1,4	81,3	1,6	94,9	1,8	108,9	2,1	118,1	2,3	130,2	2,5	147,4	2,8
10080	168	54,9	0,9	66,9	1,1	74,4	1,2	84,2	1,4	98,3	1,6	112,8	1,9	122,4	2,0	134,8	2,2	152,7	2,5

Starkniederschlagshöhen und -spenden gemäß KOSTRA-DWD-2020

Rasterfeld 170179

(Zeile 170, Spalte 179)

Örtliche Unsicherheiten in Abhängigkeit von Wiederkehrzeit T und Dauerstufe D

Dauerstufe D		Wiederkehrzeit T								
		1 a	2 a	3 a	5 a	10 a	20 a	30 a	50 a	100 a
min	Std	± %	± %	± %	± %	± %	± %	± %	± %	± %
5		13	14	14	15	16	16	17	17	17
10		17	18	18	19	20	21	21	22	22
15		18	20	21	21	22	23	24	24	25
20		19	21	22	23	24	24	25	25	26
30		20	22	23	24	25	25	26	26	27
45		20	22	23	24	25	26	26	26	27
60	1	20	22	23	24	25	25	26	26	27
90	1,5	19	21	22	23	24	25	25	26	26
120	2	19	20	21	22	23	24	24	25	25
180	3	18	19	20	21	22	23	23	24	24
240	4	17	19	19	20	21	22	23	23	24
360	6	16	18	18	19	20	21	21	22	22
540	9	15	17	17	18	19	20	20	21	21
720	12	15	16	17	18	18	19	20	20	20
1080	18	15	16	16	17	18	18	19	19	20
1440	24	15	15	16	16	17	18	18	19	19
2880	48	15	16	16	16	17	17	18	18	18
4320	72	16	16	16	17	17	17	18	18	18
5760	96	17	17	17	17	17	18	18	18	18
7200	120	17	17	17	17	18	18	18	18	18
8640	144	18	18	18	18	18	18	18	18	19
10080	168	19	18	18	18	18	18	19	19	19

Parameter für abweichende T und D

Lokationsparameter ξ (Xi)

17,05214386

Skalenparameter α (Alpha)

5,19495141

Formparameter κ (Kappa)

-0,1

1. Koutsoyiannis-Parameter θ (Theta)

0,01505909

2. Koutsoyiannis-Parameter η (Eta)

0,77163913

Parameter für dauerstufenübergreifende Extremwertschätzung nach KOUTSOYIANNIS et al. 1998.

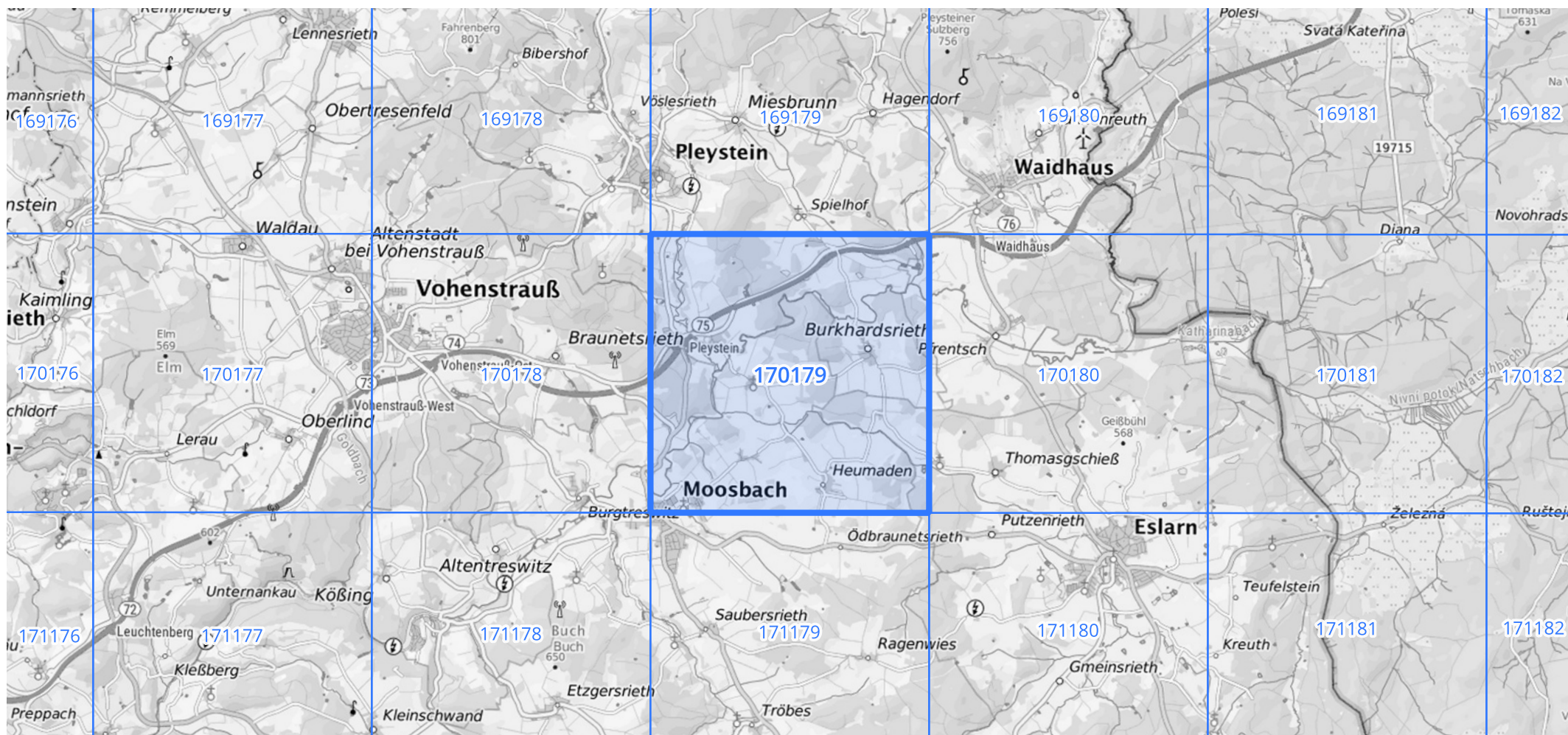
Siehe auch Anwendungshilfe zu KOSTRA-DWD-2020 des Deutschen Wetterdienstes.

Starkniederschlagshöhen und -spenden gemäß KOSTRA-DWD-2020

Rasterfeld 170179

(Zeile 170, Spalte 179)

Übersichtskarte des Rasterfeldes 170179, M 1 : 100 000



Quelle Rasterdaten: KOSTRA-DWD-2020 des Deutschen Wetterdienstes, Stand 12/2022.

Seite 3 von 3

Kartendarstellung: © Bundesamt für Kartographie und Geodäsie (2023), Datenquellen: https://sgx.geodatenzentrum.de/web_public/gdz/datenquellen/Datenquellen_TopPlusOpen.html

Für die Richtigkeit und Aktualität der Angaben wird keine Gewähr übernommen. Erstellt 01/2023.