

Starkniederschlagshöhen und -spenden gemäß KOSTRA-DWD-2020

Rasterfeld 170167

(Zeile 170, Spalte 167)

Regenspende und Bemessungsniederschlagswerte in Abhängigkeit von Wiederkehrzeit T und Dauerstufe D

Dauerstufe D		Wiederkehrzeit T																	
		1 a		2 a		3 a		5 a		10 a		20 a		30 a		50 a		100 a	
min	Std	mm	l / (s ha)	mm	l / (s ha)	mm	l / (s ha)	mm	l / (s ha)	mm	l / (s ha)	mm	l / (s ha)	mm	l / (s ha)	mm	l / (s ha)	mm	l / (s ha)
5		7,8	260,0	9,5	316,7	10,6	353,3	12,0	400,0	14,0	466,7	16,1	536,7	17,5	583,3	19,3	643,3	21,8	726,7
10		10,0	166,7	12,2	203,3	13,5	225,0	15,3	255,0	17,9	298,3	20,6	343,3	22,3	371,7	24,6	410,0	27,9	465,0
15		11,3	125,6	13,8	153,3	15,4	171,1	17,4	193,3	20,3	225,6	23,4	260,0	25,4	282,2	28,0	311,1	31,7	352,2
20		12,3	102,5	15,1	125,8	16,7	139,2	19,0	158,3	22,2	185,0	25,4	211,7	27,6	230,0	30,4	253,3	34,5	287,5
30		13,8	76,7	16,9	93,9	18,8	104,4	21,3	118,3	24,8	137,8	28,5	158,3	31,0	172,2	34,1	189,4	38,7	215,0
45		15,4	57,0	18,8	69,6	21,0	77,8	23,7	87,8	27,7	102,6	31,9	118,1	34,6	128,1	38,1	141,1	43,2	160,0
60	1	16,7	46,4	20,3	56,4	22,6	62,8	25,6	71,1	29,9	83,1	34,4	95,6	37,3	103,6	41,1	114,2	46,6	129,4
90	1,5	18,5	34,3	22,6	41,9	25,1	46,5	28,5	52,8	33,3	61,7	38,2	70,7	41,5	76,9	45,7	84,6	51,8	95,9
120	2	19,9	27,6	24,3	33,8	27,1	37,6	30,7	42,6	35,8	49,7	41,2	57,2	44,6	61,9	49,2	68,3	55,8	77,5
180	3	22,1	20,5	27,0	25,0	30,0	27,8	34,0	31,5	39,7	36,8	45,6	42,2	49,5	45,8	54,6	50,6	61,8	57,2
240	4	23,8	16,5	29,0	20,1	32,3	22,4	36,6	25,4	42,7	29,7	49,1	34,1	53,2	36,9	58,7	40,8	66,5	46,2
360	6	26,3	12,2	32,2	14,9	35,8	16,6	40,5	18,8	47,3	21,9	54,4	25,2	59,0	27,3	65,0	30,1	73,7	34,1
540	9	29,1	9,0	35,6	11,0	39,6	12,2	44,8	13,8	52,4	16,2	60,2	18,6	65,3	20,2	72,0	22,2	81,6	25,2
720	12	31,3	7,2	38,3	8,9	42,5	9,8	48,2	11,2	56,3	13,0	64,7	15,0	70,2	16,3	77,4	17,9	87,7	20,3
1080	18	34,7	5,4	42,3	6,5	47,1	7,3	53,3	8,2	62,3	9,6	71,6	11,0	77,7	12,0	85,6	13,2	97,0	15,0
1440	24	37,2	4,3	45,5	5,3	50,6	5,9	57,3	6,6	67,0	7,8	76,9	8,9	83,4	9,7	92,0	10,6	104,2	12,1
2880	48	44,3	2,6	54,1	3,1	60,1	3,5	68,1	3,9	79,6	4,6	91,4	5,3	99,2	5,7	109,3	6,3	123,9	7,2
4320	72	49,0	1,9	59,8	2,3	66,5	2,6	75,4	2,9	88,1	3,4	101,2	3,9	109,7	4,2	121,0	4,7	137,1	5,3
5760	96	52,6	1,5	64,3	1,9	71,5	2,1	81,0	2,3	94,6	2,7	108,7	3,1	117,9	3,4	130,0	3,8	147,3	4,3
7200	120	55,6	1,3	68,0	1,6	75,6	1,8	85,6	2,0	100,0	2,3	114,9	2,7	124,6	2,9	137,4	3,2	155,7	3,6
8640	144	58,2	1,1	71,1	1,4	79,1	1,5	89,6	1,7	104,7	2,0	120,2	2,3	130,4	2,5	143,8	2,8	162,9	3,1
10080	168	60,5	1,0	73,9	1,2	82,2	1,4	93,1	1,5	108,8	1,8	124,9	2,1	135,5	2,2	149,4	2,5	169,3	2,8

Starkniederschlagshöhen und -spenden gemäß KOSTRA-DWD-2020

Rasterfeld 170167

(Zeile 170, Spalte 167)

Örtliche Unsicherheiten in Abhängigkeit von Wiederkehrzeit T und Dauerstufe D

Dauerstufe D		Wiederkehrzeit T								
		1 a	2 a	3 a	5 a	10 a	20 a	30 a	50 a	100 a
min	Std	± %	± %	± %	± %	± %	± %	± %	± %	± %
5		13	14	14	15	15	16	16	17	17
10		16	18	18	19	20	21	21	22	22
15		18	20	21	21	22	23	23	24	24
20		19	21	22	22	23	24	24	25	25
30		20	22	23	23	24	25	25	26	26
45		20	22	23	23	24	25	26	26	27
60	1	20	22	22	23	24	25	25	26	26
90	1,5	19	21	22	23	24	24	25	25	26
120	2	19	20	21	22	23	24	24	25	25
180	3	18	19	20	21	22	23	23	23	24
240	4	17	18	19	20	21	22	22	23	23
360	6	16	17	18	19	20	21	21	21	22
540	9	15	16	17	18	19	19	20	20	21
720	12	14	15	16	17	18	18	19	19	20
1080	18	13	14	15	16	17	17	18	18	19
1440	24	13	14	14	15	16	17	17	17	18
2880	48	12	13	13	14	14	15	15	16	16
4320	72	12	12	13	13	14	14	15	15	16
5760	96	12	12	13	13	14	14	14	15	15
7200	120	12	12	13	13	13	14	14	14	15
8640	144	12	13	13	13	13	14	14	14	15
10080	168	13	13	13	13	13	14	14	14	15

Parameter für abweichende T und D

Lokationsparameter ξ (Xi)

16,90225351

Skalenparameter α (Alpha)

5,19802873

Formparameter κ (Kappa)

-0,1

1. Koutsoyiannis-Parameter θ (Theta)

0,01898595

2. Koutsoyiannis-Parameter η (Eta)

0,75096177

Parameter für dauerstufenübergreifende Extremwertschätzung nach KOUTSOYIANNIS et al. 1998.

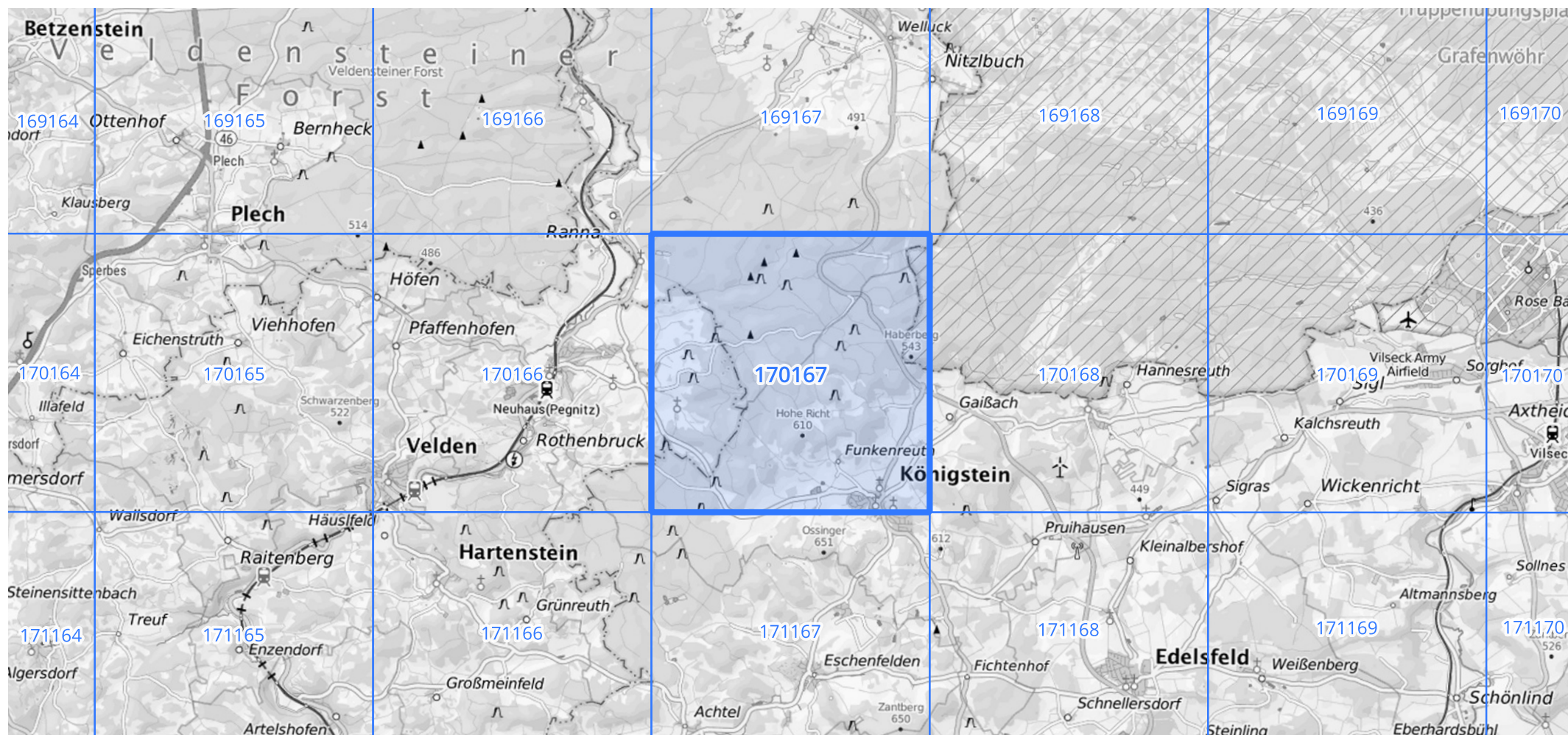
Siehe auch Anwendungshilfe zu KOSTRA-DWD-2020 des Deutschen Wetterdienstes.

Starkniederschlagshöhen und -spenden gemäß KOSTRA-DWD-2020

Rasterfeld 170167

(Zeile 170, Spalte 167)

Übersichtskarte des Rasterfeldes 170167, M 1 : 100 000



Quelle Rasterdaten: KOSTRA-DWD-2020 des Deutschen Wetterdienstes, Stand 12/2022.

Seite 3 von 3

Kartendarstellung: © Bundesamt für Kartographie und Geodäsie (2023), Datenquellen: https://sgx.geodatenzentrum.de/web_public/gdz/datenquellen/Datenquellen_TopPlusOpen.html

Für die Richtigkeit und Aktualität der Angaben wird keine Gewähr übernommen. Erstellt 01/2023.