

# Starkniederschlagshöhen und -spenden gemäß KOSTRA-DWD-2020

## Rasterfeld 170152

(Zeile 170, Spalte 152)

### Regenspende und Bemessungsniederschlagswerte in Abhängigkeit von Wiederkehrzeit T und Dauerstufe D

Dauerstufe D		Wiederkehrzeit T																	
		1 a		2 a		3 a		5 a		10 a		20 a		30 a		50 a		100 a	
min	Std	mm	l / (s ha)	mm	l / (s ha)	mm	l / (s ha)	mm	l / (s ha)	mm	l / (s ha)	mm	l / (s ha)	mm	l / (s ha)	mm	l / (s ha)	mm	l / (s ha)
5		7,5	250,0	9,2	306,7	10,2	340,0	11,6	386,7	13,6	453,3	15,6	520,0	17,0	566,7	18,8	626,7	21,3	710,0
10		9,6	160,0	11,8	196,7	13,1	218,3	14,9	248,3	17,5	291,7	20,1	335,0	21,9	365,0	24,1	401,7	27,4	456,7
15		10,9	121,1	13,4	148,9	14,9	165,6	17,0	188,9	19,9	221,1	22,9	254,4	24,9	276,7	27,4	304,4	31,1	345,6
20		11,9	99,2	14,6	121,7	16,3	135,8	18,5	154,2	21,6	180,0	24,9	207,5	27,1	225,8	29,9	249,2	33,9	282,5
30		13,3	73,9	16,3	90,6	18,2	101,1	20,7	115,0	24,2	134,4	27,9	155,0	30,3	168,3	33,5	186,1	38,0	211,1
45		14,8	54,8	18,2	67,4	20,3	75,2	23,0	85,2	27,0	100,0	31,1	115,2	33,8	125,2	37,3	138,1	42,3	156,7
60	1	16,0	44,4	19,6	54,4	21,9	60,8	24,8	68,9	29,1	80,8	33,5	93,1	36,4	101,1	40,1	111,4	45,5	126,4
90	1,5	17,7	32,8	21,7	40,2	24,2	44,8	27,5	50,9	32,2	59,6	37,1	68,7	40,3	74,6	44,5	82,4	50,4	93,3
120	2	19,0	26,4	23,3	32,4	26,0	36,1	29,5	41,0	34,6	48,1	39,8	55,3	43,3	60,1	47,7	66,3	54,2	75,3
180	3	21,0	19,4	25,8	23,9	28,7	26,6	32,6	30,2	38,2	35,4	44,0	40,7	47,8	44,3	52,7	48,8	59,8	55,4
240	4	22,5	15,6	27,6	19,2	30,8	21,4	35,0	24,3	41,0	28,5	47,2	32,8	51,2	35,6	56,6	39,3	64,2	44,6
360	6	24,8	11,5	30,5	14,1	34,0	15,7	38,6	17,9	45,2	20,9	52,0	24,1	56,5	26,2	62,4	28,9	70,8	32,8
540	9	27,3	8,4	33,6	10,4	37,5	11,6	42,5	13,1	49,8	15,4	57,4	17,7	62,3	19,2	68,8	21,2	78,1	24,1
720	12	29,3	6,8	36,0	8,3	40,1	9,3	45,6	10,6	53,4	12,4	61,5	14,2	66,8	15,5	73,7	17,1	83,6	19,4
1080	18	32,3	5,0	39,7	6,1	44,2	6,8	50,2	7,7	58,8	9,1	67,7	10,4	73,6	11,4	81,2	12,5	92,2	14,2
1440	24	34,6	4,0	42,5	4,9	47,4	5,5	53,8	6,2	63,0	7,3	72,6	8,4	78,8	9,1	87,0	10,1	98,7	11,4
2880	48	40,8	2,4	50,1	2,9	55,9	3,2	63,5	3,7	74,4	4,3	85,6	5,0	93,0	5,4	102,6	5,9	116,5	6,7
4320	72	45,0	1,7	55,2	2,1	61,6	2,4	69,9	2,7	81,9	3,2	94,3	3,6	102,4	4,0	113,1	4,4	128,3	4,9
5760	96	48,1	1,4	59,1	1,7	65,9	1,9	74,9	2,2	87,7	2,5	101,0	2,9	109,7	3,2	121,1	3,5	137,4	4,0
7200	120	50,8	1,2	62,4	1,4	69,5	1,6	78,9	1,8	92,5	2,1	106,5	2,5	115,7	2,7	127,7	3,0	144,9	3,4
8640	144	53,0	1,0	65,1	1,3	72,6	1,4	82,5	1,6	96,6	1,9	111,3	2,1	120,8	2,3	133,4	2,6	151,3	2,9
10080	168	55,0	0,9	67,6	1,1	75,3	1,2	85,5	1,4	100,2	1,7	115,4	1,9	125,3	2,1	138,4	2,3	157,0	2,6

# Starkniederschlagshöhen und -spenden gemäß KOSTRA-DWD-2020

## Rasterfeld 170152

(Zeile 170, Spalte 152)

### Örtliche Unsicherheiten in Abhängigkeit von Wiederkehrzeit T und Dauerstufe D

Dauerstufe D		Wiederkehrzeit T								
		1 a	2 a	3 a	5 a	10 a	20 a	30 a	50 a	100 a
min	Std	± %	± %	± %	± %	± %	± %	± %	± %	± %
5		12	13	14	14	15	15	16	16	17
10		16	17	18	19	19	20	21	21	21
15		17	19	20	21	22	22	23	23	24
20		18	20	21	22	23	23	24	24	25
30		19	21	22	23	24	24	25	25	26
45		19	21	22	23	24	25	25	25	26
60	1	19	21	22	23	24	24	25	25	26
90	1,5	18	20	21	22	23	24	24	25	25
120	2	18	19	20	21	22	23	23	24	24
180	3	17	18	19	20	21	22	22	23	23
240	4	16	18	18	19	20	21	22	22	23
360	6	15	17	17	18	19	20	20	21	21
540	9	14	16	16	17	18	19	19	20	20
720	12	14	15	16	16	17	18	19	19	19
1080	18	13	14	15	16	16	17	18	18	18
1440	24	13	14	14	15	16	17	17	17	18
2880	48	13	13	14	14	15	16	16	16	17
4320	72	14	14	14	14	15	15	16	16	16
5760	96	14	14	14	15	15	15	16	16	16
7200	120	15	15	15	15	15	15	16	16	16
8640	144	16	15	15	15	15	16	16	16	16
10080	168	16	16	16	16	16	16	16	16	16

### Parameter für abweichende T und D

#### Lokationsparameter $\xi$ (Xi)

16,24801512

#### Skalenparameter $\alpha$ (Alpha)

5,15211319

#### Formparameter $\kappa$ (Kappa)

-0,1

#### 1. Koutsoyiannis-Parameter $\theta$ (Theta)

0,02308729

#### 2. Koutsoyiannis-Parameter $\eta$ (Eta)

0,76184015

Parameter für dauerstufenübergreifende Extremwertschätzung nach KOUTSOYIANNIS et al. 1998.

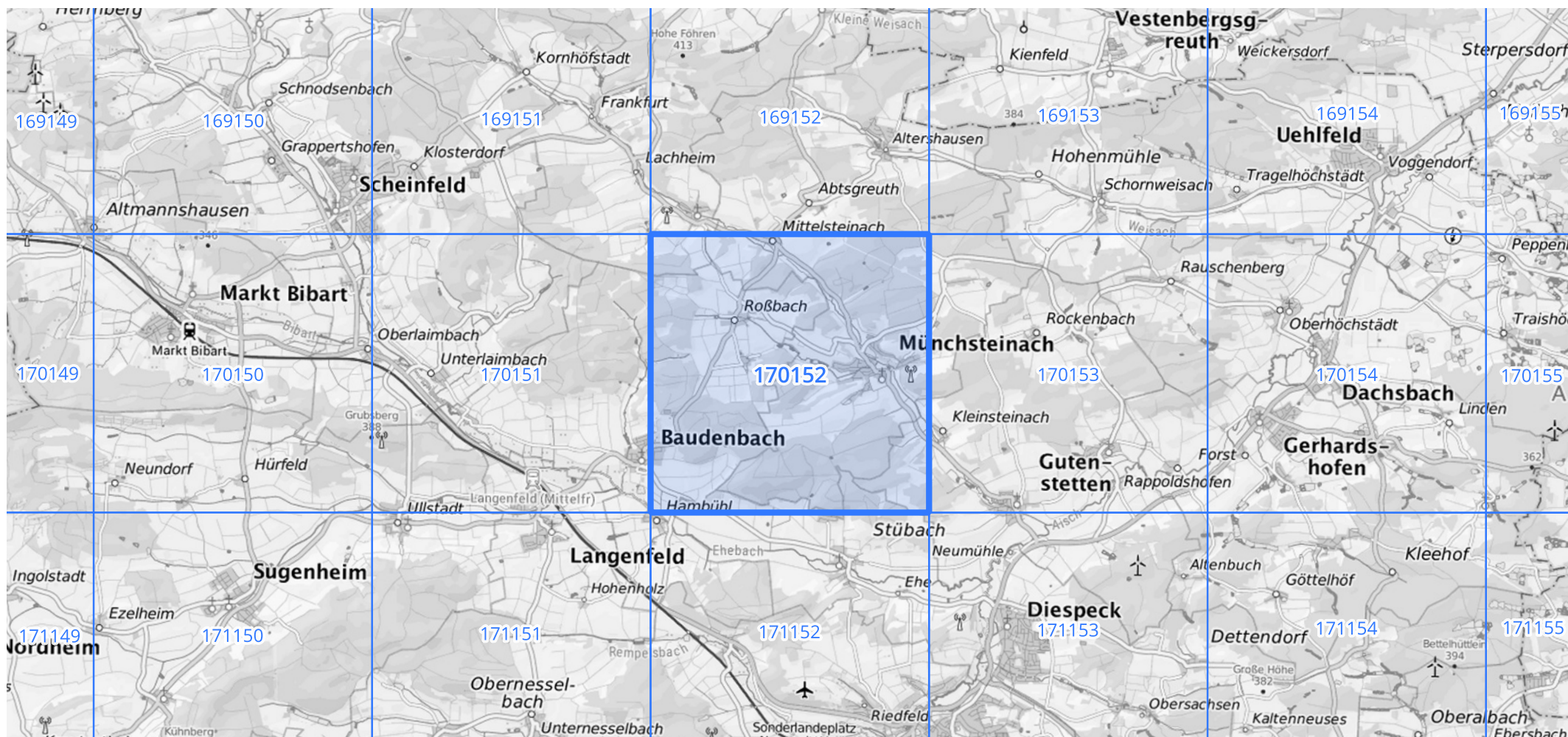
Siehe auch Anwendungshilfe zu KOSTRA-DWD-2020 des Deutschen Wetterdienstes.

# Starkniederschlagshöhen und -spenden gemäß KOSTRA-DWD-2020

## Rasterfeld 170152

(Zeile 170, Spalte 152)

Übersichtskarte des Rasterfeldes 170152, M 1 : 100 000



Quelle Rasterdaten: KOSTRA-DWD-2020 des Deutschen Wetterdienstes, Stand 12/2022.

Seite 3 von 3

Kartendarstellung: © Bundesamt für Kartographie und Geodäsie (2023), Datenquellen: [https://sgx.geodatenzentrum.de/web\\_public/gdz/datenquellen/Datenquellen\\_TopPlusOpen.html](https://sgx.geodatenzentrum.de/web_public/gdz/datenquellen/Datenquellen_TopPlusOpen.html)

Für die Richtigkeit und Aktualität der Angaben wird keine Gewähr übernommen. Erstellt 01/2023.