

# Starkniederschlagshöhen und -spenden gemäß KOSTRA-DWD-2020

## Rasterfeld 170116

(Zeile 170, Spalte 116)

### Regenspende und Bemessungsniederschlagswerte in Abhängigkeit von Wiederkehrzeit T und Dauerstufe D

Dauerstufe D		Wiederkehrzeit T																	
		1 a		2 a		3 a		5 a		10 a		20 a		30 a		50 a		100 a	
min	Std	mm	l / (s ha)	mm	l / (s ha)	mm	l / (s ha)	mm	l / (s ha)	mm	l / (s ha)	mm	l / (s ha)	mm	l / (s ha)	mm	l / (s ha)	mm	l / (s ha)
5		8,0	266,7	9,8	326,7	10,9	363,3	12,4	413,3	14,5	483,3	16,7	556,7	18,1	603,3	20,0	666,7	22,7	756,7
10		10,0	166,7	12,3	205,0	13,7	228,3	15,5	258,3	18,2	303,3	20,9	348,3	22,7	378,3	25,1	418,3	28,4	473,3
15		11,2	124,4	13,8	153,3	15,3	170,0	17,4	193,3	20,3	225,6	23,4	260,0	25,4	282,2	28,0	311,1	31,8	353,3
20		12,1	100,8	14,8	123,3	16,5	137,5	18,7	155,8	21,9	182,5	25,2	210,0	27,3	227,5	30,1	250,8	34,2	285,0
30		13,3	73,9	16,3	90,6	18,2	101,1	20,6	114,4	24,1	133,9	27,7	153,9	30,1	167,2	33,2	184,4	37,7	209,4
45		14,6	54,1	17,9	66,3	19,9	73,7	22,6	83,7	26,4	97,8	30,4	112,6	33,0	122,2	36,4	134,8	41,3	153,0
60	1	15,5	43,1	19,0	52,8	21,2	58,9	24,0	66,7	28,1	78,1	32,4	90,0	35,1	97,5	38,8	107,8	43,9	121,9
90	1,5	16,9	31,3	20,8	38,5	23,1	42,8	26,2	48,5	30,7	56,9	35,3	65,4	38,3	70,9	42,2	78,1	47,9	88,7
120	2	18,0	25,0	22,0	30,6	24,5	34,0	27,8	38,6	32,6	45,3	37,4	51,9	40,6	56,4	44,8	62,2	50,8	70,6
180	3	19,5	18,1	23,9	22,1	26,7	24,7	30,2	28,0	35,4	32,8	40,7	37,7	44,2	40,9	48,7	45,1	55,3	51,2
240	4	20,7	14,4	25,4	17,6	28,3	19,7	32,1	22,3	37,5	26,0	43,1	29,9	46,8	32,5	51,7	35,9	58,6	40,7
360	6	22,5	10,4	27,5	12,7	30,7	14,2	34,8	16,1	40,7	18,8	46,8	21,7	50,8	23,5	56,0	25,9	63,6	29,4
540	9	24,4	7,5	29,9	9,2	33,3	10,3	37,7	11,6	44,1	13,6	50,8	15,7	55,1	17,0	60,8	18,8	68,9	21,3
720	12	25,8	6,0	31,6	7,3	35,2	8,1	39,9	9,2	46,8	10,8	53,8	12,5	58,4	13,5	64,4	14,9	73,0	16,9
1080	18	28,0	4,3	34,3	5,3	38,2	5,9	43,3	6,7	50,7	7,8	58,3	9,0	63,3	9,8	69,8	10,8	79,1	12,2
1440	24	29,6	3,4	36,3	4,2	40,4	4,7	45,9	5,3	53,7	6,2	61,7	7,1	67,0	7,8	73,9	8,6	83,8	9,7
2880	48	34,0	2,0	41,7	2,4	46,4	2,7	52,6	3,0	61,6	3,6	70,8	4,1	76,9	4,5	84,8	4,9	96,2	5,6
4320	72	36,9	1,4	45,1	1,7	50,3	1,9	57,0	2,2	66,7	2,6	76,7	3,0	83,3	3,2	91,9	3,5	104,2	4,0
5760	96	39,0	1,1	47,8	1,4	53,2	1,5	60,4	1,7	70,6	2,0	81,2	2,3	88,2	2,6	97,3	2,8	110,3	3,2
7200	120	40,8	0,9	50,0	1,2	55,6	1,3	63,1	1,5	73,8	1,7	84,9	2,0	92,2	2,1	101,7	2,4	115,3	2,7
8640	144	42,3	0,8	51,8	1,0	57,7	1,1	65,4	1,3	76,5	1,5	88,0	1,7	95,6	1,8	105,4	2,0	119,5	2,3
10080	168	43,6	0,7	53,4	0,9	59,5	1,0	67,4	1,1	78,9	1,3	90,8	1,5	98,5	1,6	108,7	1,8	123,2	2,0

# Starkniederschlagshöhen und -spenden gemäß KOSTRA-DWD-2020

## Rasterfeld 170116

(Zeile 170, Spalte 116)

### Örtliche Unsicherheiten in Abhängigkeit von Wiederkehrzeit T und Dauerstufe D

Dauerstufe D		Wiederkehrzeit T								
		1 a	2 a	3 a	5 a	10 a	20 a	30 a	50 a	100 a
min	Std	± %	± %	± %	± %	± %	± %	± %	± %	± %
5		11	11	11	12	12	12	13	13	14
10		12	13	14	15	16	17	17	18	18
15		14	16	17	17	18	19	20	20	21
20		15	17	18	19	20	21	21	22	22
30		16	18	19	20	21	22	23	23	24
45		17	19	20	21	22	23	23	24	25
60	1	17	19	20	21	22	23	24	24	25
90	1,5	17	19	20	21	22	23	24	24	25
120	2	17	19	20	21	22	23	23	24	24
180	3	16	18	19	20	21	22	23	23	24
240	4	16	18	19	20	21	22	22	23	23
360	6	15	17	18	19	20	21	21	22	22
540	9	14	16	17	18	19	20	20	21	21
720	12	14	16	16	17	18	19	20	20	21
1080	18	13	15	16	17	18	19	19	19	20
1440	24	13	15	15	16	17	18	18	19	19
2880	48	13	14	15	15	16	17	17	18	18
4320	72	13	14	14	15	16	16	17	17	18
5760	96	13	14	14	15	15	16	16	17	17
7200	120	13	14	14	15	15	16	16	17	17
8640	144	13	14	14	15	15	16	16	17	17
10080	168	13	14	14	15	15	16	16	16	17

### Parameter für abweichende T und D

#### Lokationsparameter $\xi$ (Xi)

15,82950606

#### Skalenparameter $\alpha$ (Alpha)

4,94570713

#### Formparameter $\kappa$ (Kappa)

-0,1

#### 1. Koutsoyiannis-Parameter $\theta$ (Theta)

0,02194868

#### 2. Koutsoyiannis-Parameter $\eta$ (Eta)

0,80214647

Parameter für dauerstufenübergreifende Extremwertschätzung nach KOUTSOYIANNIS et al. 1998.

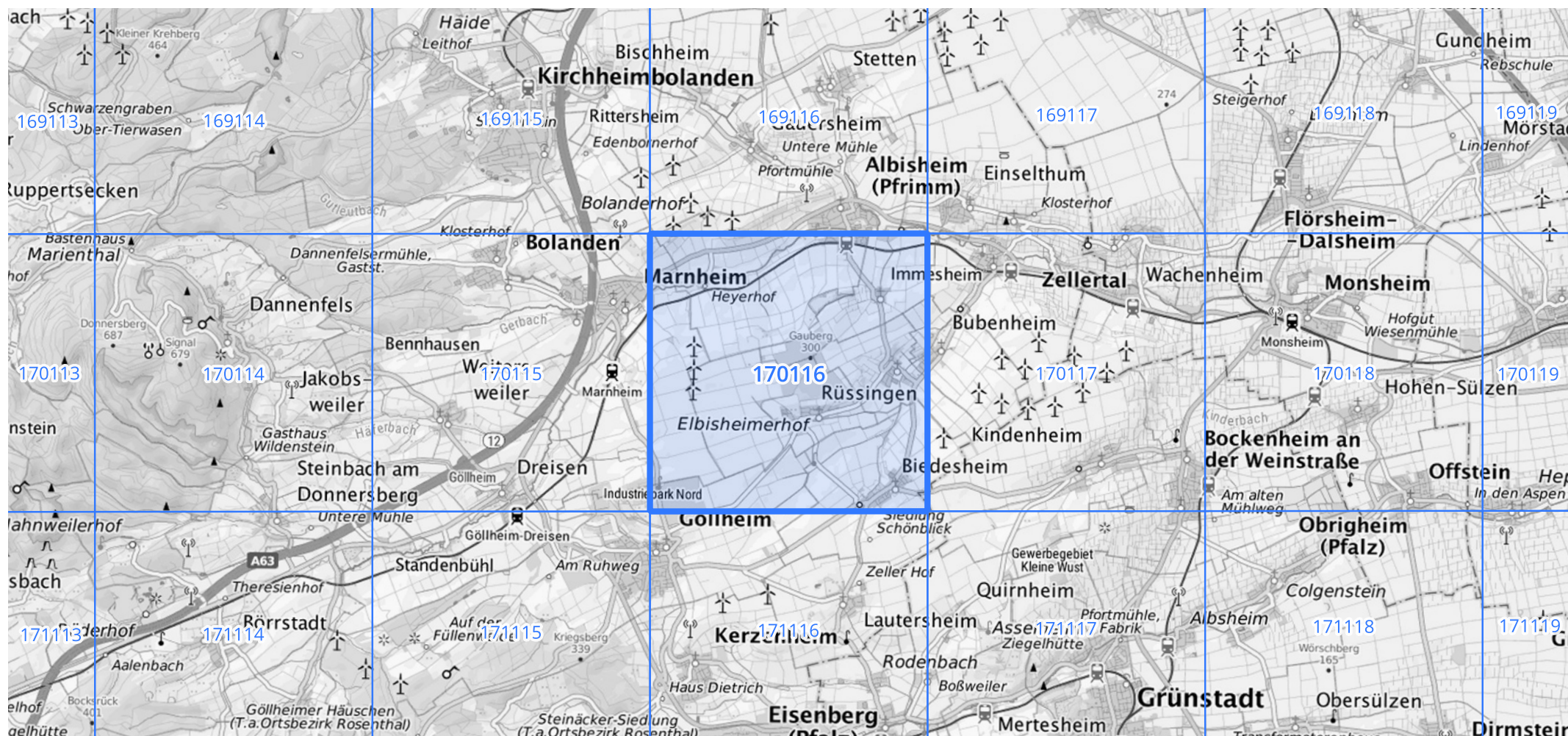
Siehe auch Anwendungshilfe zu KOSTRA-DWD-2020 des Deutschen Wetterdienstes.

## Starkniederschlagshöhen und -spenden gemäß KOSTRA-DWD-2020

## Rasterfeld 170116

(Zeile 170, Spalte 116)

## Übersichtskarte des Rasterfeldes 170116, M 1 : 100 000



Quelle Rasterdaten: KOSTRA-DWD-2020 des Deutschen Wetterdienstes, Stand 12/2022.

Seite 3 von 3

Kartendarstellung: © Bundesamt für Kartographie und Geodäsie (2023), Datenquellen: [https://sgx.geodatenzentrum.de/web\\_public/gdz/datenquellen/Datenquellen\\_TopPlusOpen.html](https://sgx.geodatenzentrum.de/web_public/gdz/datenquellen/Datenquellen_TopPlusOpen.html)

Für die Richtigkeit und Aktualität der Angaben wird keine Gewähr übernommen. Erstellt 01/2023.