

Starkniederschlagshöhen und -spenden gemäß KOSTRA-DWD-2020

Rasterfeld 170115

(Zeile 170, Spalte 115)

Regenspende und Bemessungsniederschlagswerte in Abhängigkeit von Wiederkehrzeit T und Dauerstufe D

Dauerstufe D		Wiederkehrzeit T																	
		1 a		2 a		3 a		5 a		10 a		20 a		30 a		50 a		100 a	
min	Std	mm	l / (s ha)	mm	l / (s ha)	mm	l / (s ha)	mm	l / (s ha)	mm	l / (s ha)	mm	l / (s ha)	mm	l / (s ha)	mm	l / (s ha)	mm	l / (s ha)
5		7,7	256,7	9,5	316,7	10,6	353,3	12,1	403,3	14,2	473,3	16,3	543,3	17,7	590,0	19,6	653,3	22,2	740,0
10		9,7	161,7	11,9	198,3	13,3	221,7	15,1	251,7	17,7	295,0	20,4	340,0	22,2	370,0	24,5	408,3	27,8	463,3
15		10,9	121,1	13,4	148,9	14,9	165,6	16,9	187,8	19,9	221,1	22,9	254,4	24,8	275,6	27,4	304,4	31,1	345,6
20		11,7	97,5	14,4	120,0	16,0	133,3	18,2	151,7	21,4	178,3	24,6	205,0	26,8	223,3	29,6	246,7	33,5	279,2
30		12,9	71,7	15,9	88,3	17,7	98,3	20,1	111,7	23,6	131,1	27,2	151,1	29,6	164,4	32,6	181,1	37,0	205,6
45		14,2	52,6	17,4	64,4	19,5	72,2	22,1	81,9	25,9	95,9	29,9	110,7	32,5	120,4	35,8	132,6	40,7	150,7
60	1	15,1	41,9	18,6	51,7	20,8	57,8	23,6	65,6	27,7	76,9	31,9	88,6	34,6	96,1	38,2	106,1	43,4	120,6
90	1,5	16,5	30,6	20,3	37,6	22,7	42,0	25,8	47,8	30,2	55,9	34,8	64,4	37,9	70,2	41,8	77,4	47,4	87,8
120	2	17,6	24,4	21,6	30,0	24,1	33,5	27,4	38,1	32,2	44,7	37,1	51,5	40,3	56,0	44,5	61,8	50,5	70,1
180	3	19,2	17,8	23,6	21,9	26,3	24,4	29,9	27,7	35,1	32,5	40,4	37,4	43,9	40,6	48,5	44,9	55,0	50,9
240	4	20,4	14,2	25,1	17,4	28,0	19,4	31,8	22,1	37,3	25,9	42,9	29,8	46,7	32,4	51,5	35,8	58,5	40,6
360	6	22,2	10,3	27,3	12,6	30,5	14,1	34,6	16,0	40,6	18,8	46,8	21,7	50,8	23,5	56,1	26,0	63,7	29,5
540	9	24,2	7,5	29,7	9,2	33,1	10,2	37,7	11,6	44,2	13,6	50,9	15,7	55,3	17,1	61,0	18,8	69,3	21,4
720	12	25,6	5,9	31,5	7,3	35,2	8,1	40,0	9,3	46,9	10,9	54,0	12,5	58,7	13,6	64,8	15,0	73,6	17,0
1080	18	27,9	4,3	34,3	5,3	38,3	5,9	43,5	6,7	51,0	7,9	58,8	9,1	63,8	9,8	70,5	10,9	80,0	12,3
1440	24	29,6	3,4	36,4	4,2	40,6	4,7	46,2	5,3	54,1	6,3	62,4	7,2	67,8	7,8	74,8	8,7	84,9	9,8
2880	48	34,2	2,0	42,0	2,4	46,9	2,7	53,3	3,1	62,5	3,6	72,0	4,2	78,2	4,5	86,4	5,0	98,0	5,7
4320	72	37,2	1,4	45,7	1,8	51,0	2,0	57,9	2,2	68,0	2,6	78,3	3,0	85,0	3,3	93,9	3,6	106,6	4,1
5760	96	39,4	1,1	48,5	1,4	54,1	1,6	61,5	1,8	72,1	2,1	83,1	2,4	90,3	2,6	99,7	2,9	113,1	3,3
7200	120	41,3	1,0	50,8	1,2	56,7	1,3	64,4	1,5	75,5	1,7	87,0	2,0	94,5	2,2	104,4	2,4	118,5	2,7
8640	144	42,9	0,8	52,7	1,0	58,8	1,1	66,9	1,3	78,4	1,5	90,3	1,7	98,1	1,9	108,4	2,1	123,0	2,4
10080	168	44,3	0,7	54,4	0,9	60,7	1,0	69,0	1,1	81,0	1,3	93,3	1,5	101,3	1,7	111,9	1,9	127,0	2,1

Starkniederschlagshöhen und -spenden gemäß KOSTRA-DWD-2020

Rasterfeld 170115

(Zeile 170, Spalte 115)

Örtliche Unsicherheiten in Abhängigkeit von Wiederkehrzeit T und Dauerstufe D

Dauerstufe D		Wiederkehrzeit T								
		1 a	2 a	3 a	5 a	10 a	20 a	30 a	50 a	100 a
min	Std	± %	± %	± %	± %	± %	± %	± %	± %	± %
5		11	11	11	12	12	13	13	14	14
10		12	14	15	16	16	17	18	18	19
15		14	16	17	18	19	20	20	21	21
20		16	17	18	19	20	21	21	22	23
30		17	19	19	20	22	22	23	23	24
45		17	19	20	21	22	23	24	24	25
60	1	17	19	20	21	22	23	24	24	25
90	1,5	17	19	20	21	22	23	24	24	25
120	2	17	19	20	21	22	23	23	24	24
180	3	16	18	19	20	21	22	23	23	24
240	4	16	18	18	19	21	22	22	22	23
360	6	15	17	18	19	20	21	21	22	22
540	9	14	16	17	18	19	20	20	21	21
720	12	14	15	16	17	18	19	19	20	20
1080	18	13	15	15	16	17	18	19	19	20
1440	24	13	14	15	16	17	18	18	18	19
2880	48	12	13	14	15	16	16	17	17	18
4320	72	12	13	14	14	15	16	16	17	17
5760	96	12	13	14	14	15	16	16	16	17
7200	120	12	13	14	14	15	15	16	16	17
8640	144	12	13	14	14	15	15	16	16	16
10080	168	13	13	14	14	15	15	16	16	16

Parameter für abweichende T und D

Lokationsparameter ξ (Xi)

15,38257974

Skalenparameter α (Alpha)

4,91737698

Formparameter κ (Kappa)

-0,1

1. Koutsoyiannis-Parameter θ (Theta)

0,02024711

2. Koutsoyiannis-Parameter η (Eta)

0,79359289

Parameter für dauerstufenübergreifende Extremwertschätzung nach KOUTSOYIANNIS et al. 1998.

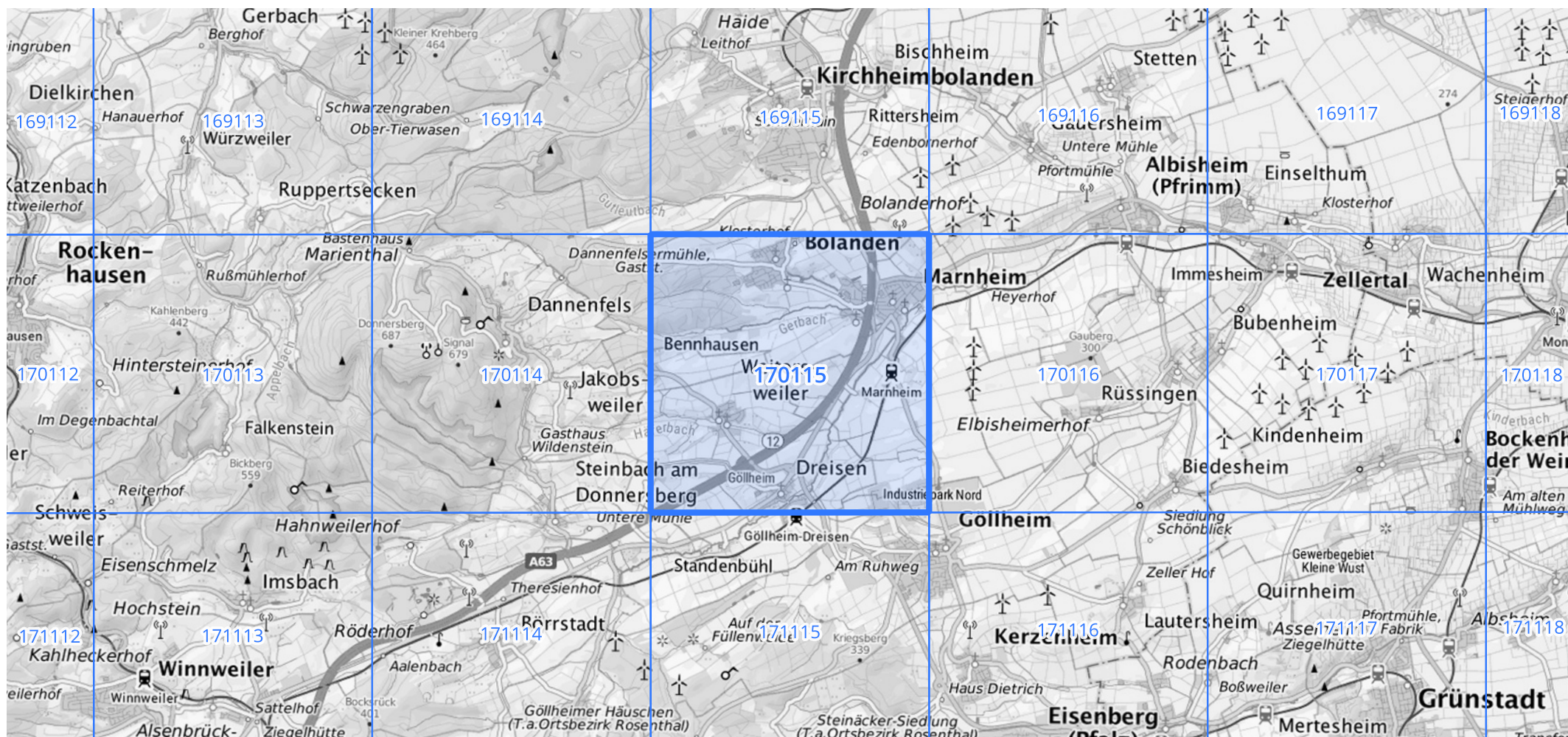
Siehe auch Anwendungshilfe zu KOSTRA-DWD-2020 des Deutschen Wetterdienstes.

Starkniederschlagshöhen und -spenden gemäß KOSTRA-DWD-2020

Rasterfeld 170115

(Zeile 170, Spalte 115)

Übersichtskarte des Rasterfeldes 170115, M 1 : 100 000



Quelle Rasterdaten: KOSTRA-DWD-2020 des Deutschen Wetterdienstes, Stand 12/2022.

Seite 3 von 3

Kartendarstellung: © Bundesamt für Kartographie und Geodäsie (2023), Datenquellen: https://sgx.geodatenzentrum.de/web_public/gdz/datenquellen/Datenquellen_TopPlusOpen.html

Für die Richtigkeit und Aktualität der Angaben wird keine Gewähr übernommen. Erstellt 01/2023.