

Starkniederschlagshöhen und -spenden gemäß KOSTRA-DWD-2020

Rasterfeld 170101

(Zeile 170, Spalte 101)

Regenspende und Bemessungsniederschlagswerte in Abhängigkeit von Wiederkehrzeit T und Dauerstufe D

Dauerstufe D		Wiederkehrzeit T																	
		1 a		2 a		3 a		5 a		10 a		20 a		30 a		50 a		100 a	
min	Std	mm	l / (s ha)	mm	l / (s ha)	mm	l / (s ha)	mm	l / (s ha)	mm	l / (s ha)	mm	l / (s ha)	mm	l / (s ha)	mm	l / (s ha)	mm	l / (s ha)
5		6,8	226,7	8,3	276,7	9,2	306,7	10,4	346,7	12,1	403,3	13,9	463,3	15,0	500,0	16,5	550,0	18,7	623,3
10		8,5	141,7	10,4	173,3	11,5	191,7	13,0	216,7	15,1	251,7	17,3	288,3	18,8	313,3	20,7	345,0	23,4	390,0
15		9,7	107,8	11,8	131,1	13,1	145,6	14,8	164,4	17,2	191,1	19,7	218,9	21,4	237,8	23,5	261,1	26,6	295,6
20		10,7	89,2	12,9	107,5	14,3	119,2	16,2	135,0	18,9	157,5	21,6	180,0	23,4	195,0	25,8	215,0	29,2	243,3
30		12,1	67,2	14,7	81,7	16,3	90,6	18,4	102,2	21,5	119,4	24,6	136,7	26,7	148,3	29,4	163,3	33,2	184,4
45		13,8	51,1	16,8	62,2	18,6	68,9	21,0	77,8	24,4	90,4	28,0	103,7	30,3	112,2	33,4	123,7	37,8	140,0
60	1	15,1	41,9	18,4	51,1	20,4	56,7	23,0	63,9	26,8	74,4	30,7	85,3	33,3	92,5	36,6	101,7	41,4	115,0
90	1,5	17,2	31,9	20,9	38,7	23,2	43,0	26,2	48,5	30,5	56,5	34,9	64,6	37,9	70,2	41,7	77,2	47,2	87,4
120	2	18,9	26,3	22,9	31,8	25,4	35,3	28,7	39,9	33,4	46,4	38,3	53,2	41,5	57,6	45,7	63,5	51,7	71,8
180	3	21,5	19,9	26,1	24,2	28,9	26,8	32,6	30,2	38,0	35,2	43,6	40,4	47,2	43,7	52,0	48,1	58,8	54,4
240	4	23,5	16,3	28,6	19,9	31,7	22,0	35,8	24,9	41,7	29,0	47,8	33,2	51,8	36,0	57,0	39,6	64,5	44,8
360	6	26,8	12,4	32,5	15,0	36,1	16,7	40,7	18,8	47,4	21,9	54,4	25,2	58,9	27,3	64,8	30,0	73,4	34,0
540	9	30,5	9,4	37,0	11,4	41,0	12,7	46,3	14,3	54,0	16,7	61,9	19,1	67,0	20,7	73,8	22,8	83,5	25,8
720	12	33,4	7,7	40,6	9,4	45,0	10,4	50,8	11,8	59,2	13,7	67,8	15,7	73,5	17,0	80,9	18,7	91,5	21,2
1080	18	38,0	5,9	46,1	7,1	51,2	7,9	57,8	8,9	67,3	10,4	77,2	11,9	83,6	12,9	92,0	14,2	104,1	16,1
1440	24	41,7	4,8	50,6	5,9	56,1	6,5	63,4	7,3	73,8	8,5	84,6	9,8	91,6	10,6	100,9	11,7	114,1	13,2
2880	48	52,0	3,0	63,1	3,7	70,0	4,1	79,0	4,6	92,1	5,3	105,5	6,1	114,3	6,6	125,8	7,3	142,4	8,2
4320	72	59,1	2,3	71,8	2,8	79,6	3,1	89,9	3,5	104,8	4,0	120,1	4,6	130,1	5,0	143,2	5,5	162,0	6,3
5760	96	64,8	1,9	78,7	2,3	87,3	2,5	98,6	2,9	114,8	3,3	131,6	3,8	142,6	4,1	157,0	4,5	177,6	5,1
7200	120	69,6	1,6	84,5	2,0	93,7	2,2	105,8	2,4	123,3	2,9	141,3	3,3	153,1	3,5	168,5	3,9	190,7	4,4
8640	144	73,8	1,4	89,5	1,7	99,3	1,9	112,2	2,2	130,7	2,5	149,7	2,9	162,2	3,1	178,6	3,4	202,1	3,9
10080	168	77,5	1,3	94,1	1,6	104,3	1,7	117,8	1,9	137,2	2,3	157,3	2,6	170,4	2,8	187,6	3,1	212,2	3,5

Starkniederschlagshöhen und -spenden gemäß KOSTRA-DWD-2020

Rasterfeld 170101

(Zeile 170, Spalte 101)

Örtliche Unsicherheiten in Abhängigkeit von Wiederkehrzeit T und Dauerstufe D

Dauerstufe D		Wiederkehrzeit T								
		1 a	2 a	3 a	5 a	10 a	20 a	30 a	50 a	100 a
min	Std	± %	± %	± %	± %	± %	± %	± %	± %	± %
5		20	21	22	23	24	25	25	26	26
10		22	24	24	25	26	27	28	28	29
15		22	24	25	26	27	28	28	29	29
20		22	24	25	26	27	28	28	29	29
30		21	23	24	25	26	27	27	28	29
45		20	22	23	24	25	26	26	27	28
60	1	19	21	22	23	24	25	25	26	27
90	1,5	17	19	20	21	22	23	24	24	25
120	2	16	18	19	20	21	22	22	23	24
180	3	14	16	17	18	19	20	21	21	22
240	4	13	15	16	17	18	19	19	20	20
360	6	11	13	14	15	16	17	18	18	19
540	9	10	12	13	14	15	15	16	16	17
720	12	10	11	12	13	14	14	15	15	16
1080	18	9	10	11	12	12	13	14	14	14
1440	24	9	10	10	11	12	12	13	13	14
2880	48	11	11	11	11	11	12	12	12	13
4320	72	13	12	12	12	12	12	12	13	13
5760	96	15	14	13	13	13	13	13	13	13
7200	120	16	15	14	14	14	14	14	14	14
8640	144	17	16	15	15	14	14	14	14	14
10080	168	18	16	16	16	15	15	15	15	15

Parameter für abweichende T und D

Lokationsparameter ξ (Xi)

15,13537809

Skalenparameter α (Alpha)

4,50369904

Formparameter κ (Kappa)

-0,1

1. Koutsoyiannis-Parameter θ (Theta)

0,00028944

2. Koutsoyiannis-Parameter η (Eta)

0,68121096

Parameter für dauerstufenübergreifende Extremwertschätzung nach KOUTSOYIANNIS et al. 1998.

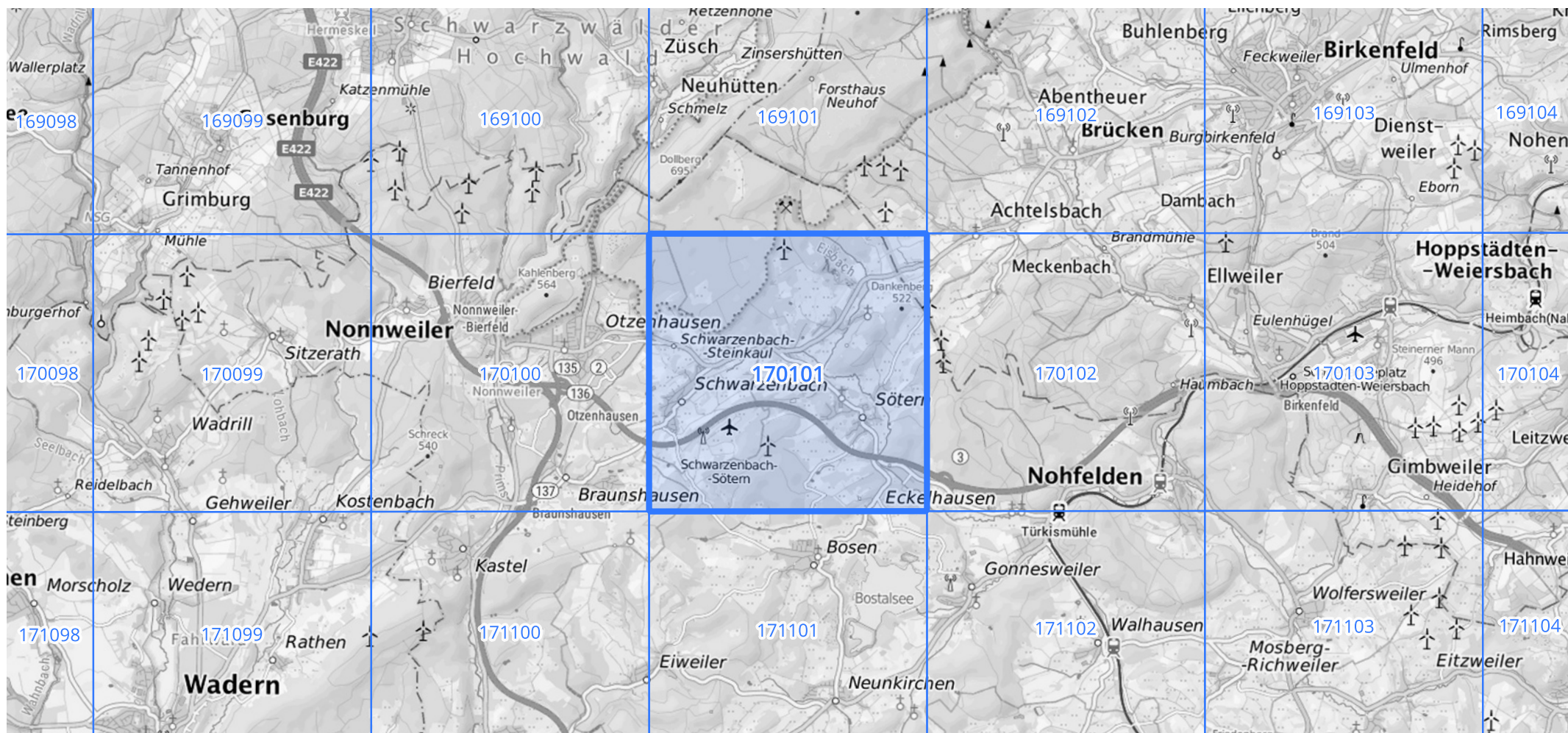
Siehe auch Anwendungshilfe zu KOSTRA-DWD-2020 des Deutschen Wetterdienstes.

Starkniederschlagshöhen und -spenden gemäß KOSTRA-DWD-2020

Rasterfeld 170101

(Zeile 170, Spalte 101)

Übersichtskarte des Rasterfeldes 170101, M 1 : 100 000



Quelle Rasterdaten: KOSTRA-DWD-2020 des Deutschen Wetterdienstes, Stand 12/2022.

Seite 3 von 3

Kartendarstellung: © Bundesamt für Kartographie und Geodäsie (2023), Datenquellen: https://sgx.geodatenzentrum.de/web_public/gdz/datenquellen/Datenquellen_TopPlusOpen.html

Für die Richtigkeit und Aktualität der Angaben wird keine Gewähr übernommen. Erstellt 01/2023.