

Starkniederschlagshöhen und -spenden gemäß KOSTRA-DWD-2020

Rasterfeld 170097

(Zeile 170, Spalte 97)

Regenspende und Bemessungsniederschlagswerte in Abhängigkeit von Wiederkehrzeit T und Dauerstufe D

Dauerstufe D		Wiederkehrzeit T																	
		1 a		2 a		3 a		5 a		10 a		20 a		30 a		50 a		100 a	
min	Std	mm	l / (s ha)	mm	l / (s ha)	mm	l / (s ha)	mm	l / (s ha)	mm	l / (s ha)	mm	l / (s ha)	mm	l / (s ha)	mm	l / (s ha)	mm	l / (s ha)
5		6,7	223,3	8,1	270,0	9,0	300,0	10,1	336,7	11,8	393,3	13,5	450,0	14,6	486,7	16,1	536,7	18,2	606,7
10		8,5	141,7	10,3	171,7	11,4	190,0	12,9	215,0	15,0	250,0	17,2	286,7	18,6	310,0	20,5	341,7	23,1	385,0
15		9,7	107,8	11,8	131,1	13,0	144,4	14,7	163,3	17,1	190,0	19,6	217,8	21,3	236,7	23,4	260,0	26,4	293,3
20		10,7	89,2	12,9	107,5	14,3	119,2	16,2	135,0	18,8	156,7	21,5	179,2	23,3	194,2	25,7	214,2	29,0	241,7
30		12,1	67,2	14,7	81,7	16,3	90,6	18,4	102,2	21,4	118,9	24,5	136,1	26,5	147,2	29,2	162,2	33,0	183,3
45		13,7	50,7	16,7	61,9	18,5	68,5	20,8	77,0	24,2	89,6	27,8	103,0	30,1	111,5	33,1	122,6	37,4	138,5
60	1	15,0	41,7	18,2	50,6	20,2	56,1	22,8	63,3	26,5	73,6	30,4	84,4	32,9	91,4	36,2	100,6	40,9	113,6
90	1,5	17,0	31,5	20,6	38,1	22,9	42,4	25,8	47,8	30,0	55,6	34,4	63,7	37,2	68,9	41,0	75,9	46,3	85,7
120	2	18,6	25,8	22,5	31,3	25,0	34,7	28,2	39,2	32,8	45,6	37,5	52,1	40,7	56,5	44,7	62,1	50,6	70,3
180	3	21,0	19,4	25,5	23,6	28,2	26,1	31,9	29,5	37,1	34,4	42,5	39,4	46,0	42,6	50,6	46,9	57,3	53,1
240	4	23,0	16,0	27,8	19,3	30,8	21,4	34,8	24,2	40,5	28,1	46,4	32,2	50,2	34,9	55,3	38,4	62,5	43,4
360	6	26,0	12,0	31,5	14,6	34,9	16,2	39,3	18,2	45,8	21,2	52,4	24,3	56,8	26,3	62,5	28,9	70,7	32,7
540	9	29,4	9,1	35,6	11,0	39,4	12,2	44,5	13,7	51,8	16,0	59,3	18,3	64,2	19,8	70,7	21,8	79,9	24,7
720	12	32,0	7,4	38,8	9,0	43,0	10,0	48,6	11,3	56,5	13,1	64,7	15,0	70,1	16,2	77,1	17,8	87,2	20,2
1080	18	36,2	5,6	43,9	6,8	48,7	7,5	54,9	8,5	63,9	9,9	73,2	11,3	79,2	12,2	87,2	13,5	98,6	15,2
1440	24	39,5	4,6	47,9	5,5	53,1	6,1	59,9	6,9	69,7	8,1	79,8	9,2	86,5	10,0	95,1	11,0	107,6	12,5
2880	48	48,8	2,8	59,1	3,4	65,5	3,8	73,9	4,3	86,0	5,0	98,5	5,7	106,7	6,2	117,4	6,8	132,7	7,7
4320	72	55,1	2,1	66,8	2,6	74,0	2,9	83,5	3,2	97,2	3,8	111,3	4,3	120,6	4,7	132,7	5,1	150,0	5,8
5760	96	60,1	1,7	72,9	2,1	80,8	2,3	91,1	2,6	106,1	3,1	121,5	3,5	131,6	3,8	144,8	4,2	163,7	4,7
7200	120	64,3	1,5	78,0	1,8	86,4	2,0	97,5	2,3	113,5	2,6	130,0	3,0	140,7	3,3	154,9	3,6	175,1	4,1
8640	144	68,0	1,3	82,4	1,6	91,3	1,8	103,0	2,0	119,9	2,3	137,3	2,6	148,7	2,9	163,7	3,2	185,1	3,6
10080	168	71,2	1,2	86,3	1,4	95,7	1,6	108,0	1,8	125,6	2,1	143,9	2,4	155,8	2,6	171,5	2,8	193,9	3,2

Starkniederschlagshöhen und -spenden gemäß KOSTRA-DWD-2020

Rasterfeld 170097

(Zeile 170, Spalte 97)

Örtliche Unsicherheiten in Abhängigkeit von Wiederkehrzeit T und Dauerstufe D

Dauerstufe D		Wiederkehrzeit T								
		1 a	2 a	3 a	5 a	10 a	20 a	30 a	50 a	100 a
min	Std	± %	± %	± %	± %	± %	± %	± %	± %	± %
5		15	16	17	18	19	19	20	20	21
10		18	20	20	21	22	23	23	24	24
15		19	21	21	22	23	24	25	25	26
20		19	21	22	23	24	25	25	25	26
30		19	21	22	23	24	24	25	25	26
45		18	20	21	22	23	24	24	25	25
60	1	18	19	20	21	22	23	24	24	25
90	1,5	16	18	19	20	21	22	22	23	23
120	2	15	17	18	19	20	21	21	22	22
180	3	14	16	16	17	18	19	20	20	21
240	4	13	14	15	16	17	18	19	19	20
360	6	11	13	14	15	16	17	17	18	18
540	9	10	12	13	13	14	15	16	16	17
720	12	10	11	12	13	14	14	15	15	16
1080	18	9	10	11	12	13	13	14	14	15
1440	24	9	10	11	11	12	13	13	13	14
2880	48	11	11	11	11	11	12	12	12	13
4320	72	12	11	11	12	12	12	12	12	13
5760	96	13	12	12	12	12	12	13	13	13
7200	120	14	13	13	13	13	13	13	13	13
8640	144	15	14	14	14	13	13	13	14	14
10080	168	16	15	14	14	14	14	14	14	14

Parameter für abweichende T und D

Lokationsparameter ξ (Xi)

15,12216054

Skalenparameter α (Alpha)

4,4538556

Formparameter κ (Kappa)

-0,1

1. Koutsoyiannis-Parameter θ (Theta)

0,00815779

2. Koutsoyiannis-Parameter η (Eta)

0,69740787

Parameter für dauerstufenübergreifende Extremwertschätzung nach KOUTSOYIANNIS et al. 1998.

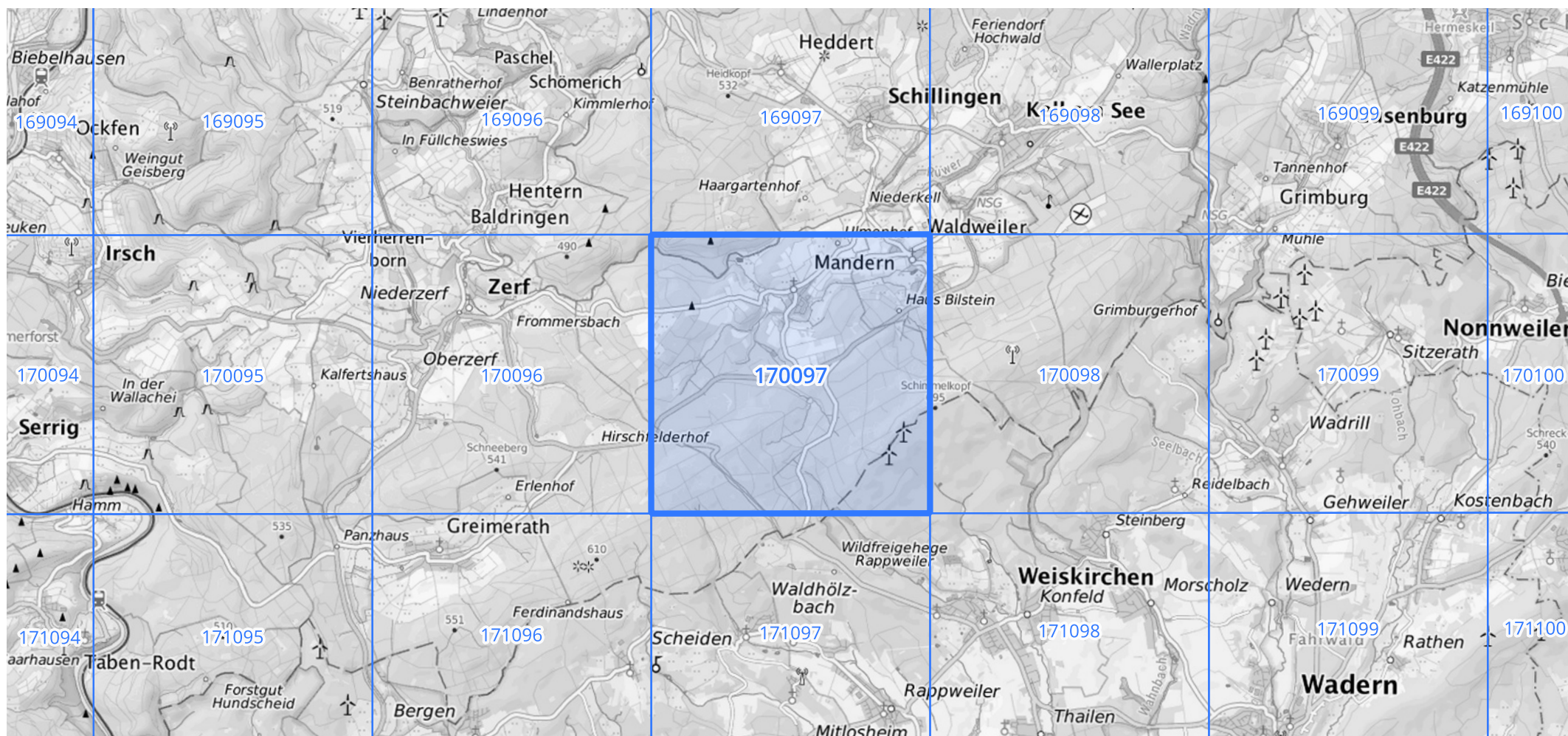
Siehe auch Anwendungshilfe zu KOSTRA-DWD-2020 des Deutschen Wetterdienstes.

Starkniederschlagshöhen und -spenden gemäß KOSTRA-DWD-2020

Rasterfeld 170097

(Zeile 170, Spalte 97)

Übersichtskarte des Rasterfeldes 170097, M 1 : 100 000



Quelle Rasterdaten: KOSTRA-DWD-2020 des Deutschen Wetterdienstes, Stand 12/2022.

Seite 3 von 3

Kartendarstellung: © Bundesamt für Kartographie und Geodäsie (2023), Datenquellen: https://sgx.geodatenzentrum.de/web_public/gdz/datenquellen/Datenquellen_TopPlusOpen.html

Für die Richtigkeit und Aktualität der Angaben wird keine Gewähr übernommen. Erstellt 01/2023.