

Starkniederschlagshöhen und -spenden gemäß KOSTRA-DWD-2020

Rasterfeld 169175

(Zeile 169, Spalte 175)

Regenspende und Bemessungsniederschlagswerte in Abhängigkeit von Wiederkehrzeit T und Dauerstufe D

Dauerstufe D		Wiederkehrzeit T																	
		1 a		2 a		3 a		5 a		10 a		20 a		30 a		50 a		100 a	
min	Std	mm	l / (s ha)	mm	l / (s ha)	mm	l / (s ha)	mm	l / (s ha)	mm	l / (s ha)	mm	l / (s ha)	mm	l / (s ha)	mm	l / (s ha)	mm	l / (s ha)
5		8,3	276,7	10,1	336,7	11,2	373,3	12,7	423,3	14,9	496,7	17,1	570,0	18,6	620,0	20,5	683,3	23,2	773,3
10		10,4	173,3	12,8	213,3	14,2	236,7	16,1	268,3	18,8	313,3	21,6	360,0	23,5	391,7	25,9	431,7	29,3	488,3
15		11,8	131,1	14,4	160,0	16,0	177,8	18,1	201,1	21,2	235,6	24,3	270,0	26,4	293,3	29,1	323,3	33,0	366,7
20		12,7	105,8	15,5	129,2	17,3	144,2	19,6	163,3	22,9	190,8	26,3	219,2	28,6	238,3	31,5	262,5	35,7	297,5
30		14,1	78,3	17,2	95,6	19,2	106,7	21,7	120,6	25,4	141,1	29,2	162,2	31,7	176,1	34,9	193,9	39,6	220,0
45		15,6	57,8	19,0	70,4	21,2	78,5	24,0	88,9	28,1	104,1	32,3	119,6	35,0	129,6	38,6	143,0	43,7	161,9
60	1	16,7	46,4	20,4	56,7	22,7	63,1	25,7	71,4	30,0	83,3	34,5	95,8	37,5	104,2	41,3	114,7	46,8	130,0
90	1,5	18,3	33,9	22,4	41,5	24,9	46,1	28,2	52,2	33,0	61,1	37,9	70,2	41,2	76,3	45,4	84,1	51,4	95,2
120	2	19,6	27,2	23,9	33,2	26,6	36,9	30,1	41,8	35,2	48,9	40,5	56,3	43,9	61,0	48,5	67,4	54,9	76,3
180	3	21,4	19,8	26,2	24,3	29,1	26,9	33,0	30,6	38,6	35,7	44,4	41,1	48,1	44,5	53,1	49,2	60,2	55,7
240	4	22,8	15,8	27,9	19,4	31,1	21,6	35,2	24,4	41,2	28,6	47,3	32,8	51,3	35,6	56,6	39,3	64,2	44,6
360	6	25,0	11,6	30,6	14,2	34,0	15,7	38,5	17,8	45,0	20,8	51,8	24,0	56,2	26,0	61,9	28,7	70,2	32,5
540	9	27,3	8,4	33,4	10,3	37,2	11,5	42,1	13,0	49,3	15,2	56,6	17,5	61,4	19,0	67,7	20,9	76,8	23,7
720	12	29,1	6,7	35,6	8,2	39,6	9,2	44,9	10,4	52,5	12,2	60,3	14,0	65,4	15,1	72,2	16,7	81,8	18,9
1080	18	31,8	4,9	38,9	6,0	43,3	6,7	49,1	7,6	57,4	8,9	65,9	10,2	71,5	11,0	78,9	12,2	89,4	13,8
1440	24	33,9	3,9	41,4	4,8	46,1	5,3	52,3	6,1	61,1	7,1	70,2	8,1	76,2	8,8	84,0	9,7	95,2	11,0
2880	48	39,5	2,3	48,2	2,8	53,7	3,1	60,8	3,5	71,1	4,1	81,7	4,7	88,7	5,1	97,8	5,7	110,8	6,4
4320	72	43,1	1,7	52,7	2,0	58,7	2,3	66,5	2,6	77,7	3,0	89,3	3,4	96,9	3,7	106,8	4,1	121,1	4,7
5760	96	45,9	1,3	56,1	1,6	62,5	1,8	70,8	2,0	82,7	2,4	95,1	2,8	103,2	3,0	113,8	3,3	129,0	3,7
7200	120	48,2	1,1	58,9	1,4	65,6	1,5	74,3	1,7	86,9	2,0	99,9	2,3	108,3	2,5	119,5	2,8	135,4	3,1
8640	144	50,2	1,0	61,3	1,2	68,2	1,3	77,3	1,5	90,4	1,7	103,9	2,0	112,7	2,2	124,3	2,4	140,9	2,7
10080	168	51,9	0,9	63,4	1,0	70,6	1,2	80,0	1,3	93,5	1,5	107,5	1,8	116,6	1,9	128,6	2,1	145,7	2,4

Starkniederschlagshöhen und -spenden gemäß KOSTRA-DWD-2020

Rasterfeld 169175

(Zeile 169, Spalte 175)

Örtliche Unsicherheiten in Abhängigkeit von Wiederkehrzeit T und Dauerstufe D

Dauerstufe D		Wiederkehrzeit T								
		1 a	2 a	3 a	5 a	10 a	20 a	30 a	50 a	100 a
min	Std	± %	± %	± %	± %	± %	± %	± %	± %	± %
5		11	12	12	13	13	14	14	15	15
10		15	16	17	18	19	19	20	20	21
15		17	19	19	20	21	22	22	23	23
20		18	20	21	22	23	23	24	24	25
30		20	21	22	23	24	24	25	25	26
45		20	22	22	23	24	25	25	26	26
60	1	20	22	22	23	24	25	25	26	26
90	1,5	19	21	22	23	24	25	25	25	26
120	2	19	21	21	22	23	24	25	25	26
180	3	18	20	21	21	22	23	24	24	25
240	4	17	19	20	21	22	23	23	23	24
360	6	16	18	19	20	21	22	22	22	23
540	9	15	17	18	19	20	20	21	21	22
720	12	15	16	17	18	19	20	20	21	21
1080	18	14	15	16	17	18	19	19	20	20
1440	24	14	15	16	16	17	18	18	19	19
2880	48	13	14	14	15	16	17	17	17	18
4320	72	12	13	14	15	15	16	16	17	17
5760	96	12	13	14	14	15	16	16	16	17
7200	120	13	13	14	14	15	15	16	16	17
8640	144	13	13	14	14	15	15	16	16	16
10080	168	13	13	14	14	15	15	16	16	16

Parameter für abweichende T und D

Lokationsparameter ξ (Xi)

16,95299075

Skalenparameter α (Alpha)

5,24469059

Formparameter κ (Kappa)

-0,1

1. Koutsoyiannis-Parameter θ (Theta)

0,02092928

2. Koutsoyiannis-Parameter η (Eta)

0,78154321

Parameter für dauerstufenübergreifende Extremwertschätzung nach KOUTSOYIANNIS et al. 1998.

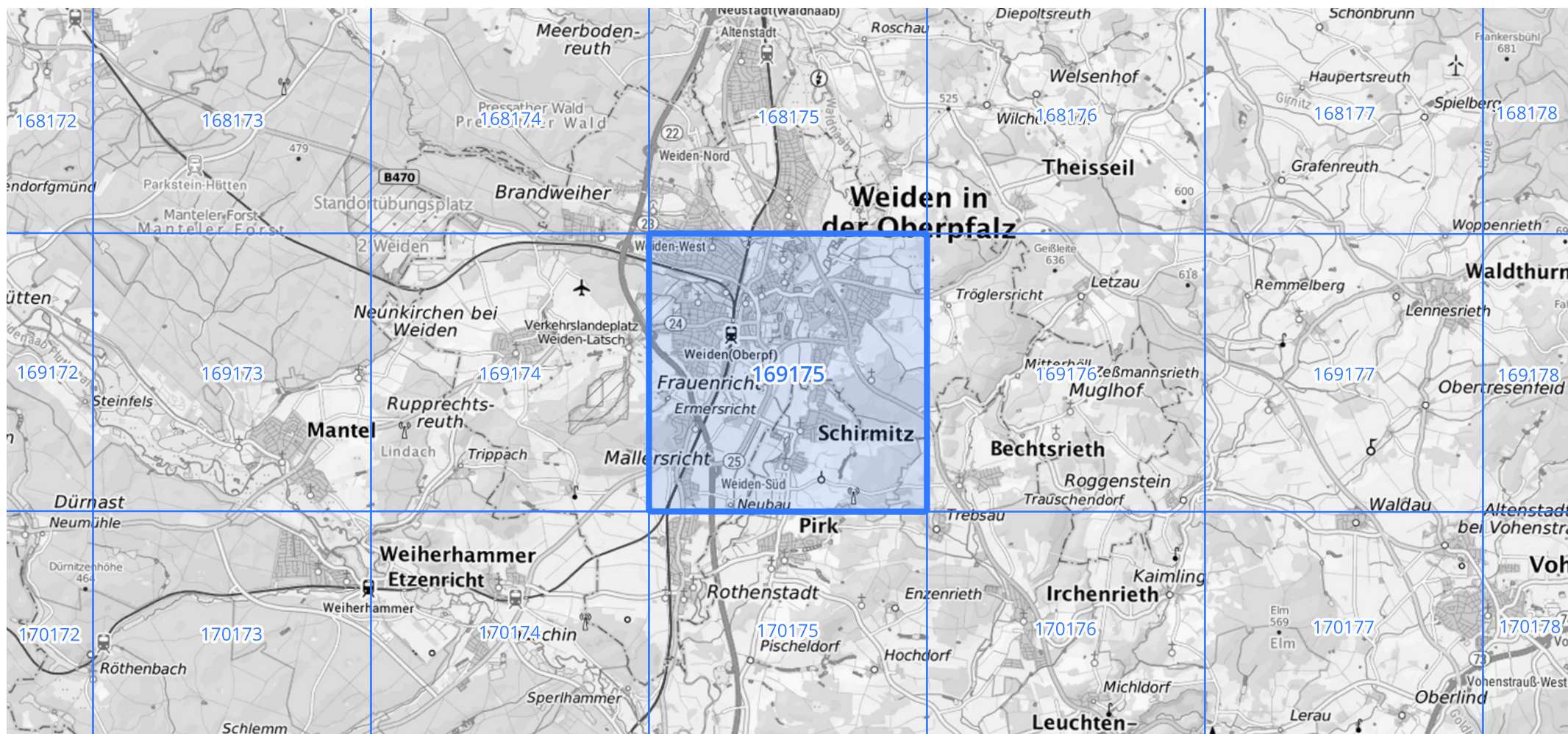
Siehe auch Anwendungshilfe zu KOSTRA-DWD-2020 des Deutschen Wetterdienstes.

Starkniederschlagshöhen und -spenden gemäß KOSTRA-DWD-2020

Rasterfeld 169175

(Zeile 169, Spalte 175)

Übersichtskarte des Rasterfeldes 169175, M 1 : 100 000



Quelle Rasterdaten: KOSTRA-DWD-2020 des Deutschen Wetterdienstes, Stand 12/2022.

Seite 3 von 3

Kartendarstellung: © Bundesamt für Kartographie und Geodäsie (2023), Datenquellen: https://sgx.geodatenzentrum.de/web_public/gdz/datenquellen/Datenquellen_TopPlusOpen.html

Für die Richtigkeit und Aktualität der Angaben wird keine Gewähr übernommen. Erstellt 01/2023.