

Starkniederschlagshöhen und -spenden gemäß KOSTRA-DWD-2020

Rasterfeld 169163

(Zeile 169, Spalte 163)

Regenspende und Bemessungsniederschlagswerte in Abhängigkeit von Wiederkehrzeit T und Dauerstufe D

Dauerstufe D		Wiederkehrzeit T																	
		1 a		2 a		3 a		5 a		10 a		20 a		30 a		50 a		100 a	
min	Std	mm	l / (s ha)	mm	l / (s ha)	mm	l / (s ha)	mm	l / (s ha)	mm	l / (s ha)	mm	l / (s ha)	mm	l / (s ha)	mm	l / (s ha)	mm	l / (s ha)
5		7,3	243,3	8,9	296,7	10,0	333,3	11,3	376,7	13,2	440,0	15,2	506,7	16,5	550,0	18,2	606,7	20,6	686,7
10		9,5	158,3	11,6	193,3	13,0	216,7	14,7	245,0	17,2	286,7	19,8	330,0	21,5	358,3	23,7	395,0	26,8	446,7
15		10,9	121,1	13,3	147,8	14,8	164,4	16,8	186,7	19,7	218,9	22,6	251,1	24,6	273,3	27,1	301,1	30,7	341,1
20		11,9	99,2	14,6	121,7	16,2	135,0	18,4	153,3	21,5	179,2	24,8	206,7	26,9	224,2	29,6	246,7	33,6	280,0
30		13,4	74,4	16,4	91,1	18,3	101,7	20,8	115,6	24,3	135,0	27,9	155,0	30,3	168,3	33,4	185,6	37,9	210,6
45		15,1	55,9	18,5	68,5	20,6	76,3	23,3	86,3	27,3	101,1	31,3	115,9	34,0	125,9	37,5	138,9	42,6	157,8
60	1	16,3	45,3	20,0	55,6	22,3	61,9	25,2	70,0	29,5	81,9	33,9	94,2	36,8	102,2	40,6	112,8	46,1	128,1
90	1,5	18,2	33,7	22,3	41,3	24,8	45,9	28,2	52,2	32,9	60,9	37,9	70,2	41,1	76,1	45,4	84,1	51,4	95,2
120	2	19,7	27,4	24,1	33,5	26,8	37,2	30,4	42,2	35,6	49,4	40,9	56,8	44,4	61,7	49,0	68,1	55,5	77,1
180	3	21,9	20,3	26,8	24,8	29,9	27,7	33,8	31,3	39,6	36,7	45,5	42,1	49,4	45,7	54,5	50,5	61,8	57,2
240	4	23,6	16,4	28,9	20,1	32,2	22,4	36,5	25,3	42,7	29,7	49,1	34,1	53,3	37,0	58,8	40,8	66,6	46,3
360	6	26,2	12,1	32,1	14,9	35,8	16,6	40,6	18,8	47,5	22,0	54,6	25,3	59,2	27,4	65,3	30,2	74,1	34,3
540	9	29,2	9,0	35,7	11,0	39,7	12,3	45,1	13,9	52,7	16,3	60,6	18,7	65,8	20,3	72,6	22,4	82,3	25,4
720	12	31,4	7,3	38,5	8,9	42,8	9,9	48,5	11,2	56,8	13,1	65,3	15,1	70,9	16,4	78,2	18,1	88,6	20,5
1080	18	34,9	5,4	42,7	6,6	47,5	7,3	53,9	8,3	63,1	9,7	72,5	11,2	78,7	12,1	86,8	13,4	98,4	15,2
1440	24	37,6	4,4	46,0	5,3	51,2	5,9	58,1	6,7	67,9	7,9	78,1	9,0	84,8	9,8	93,5	10,8	106,0	12,3
2880	48	44,9	2,6	55,0	3,2	61,2	3,5	69,4	4,0	81,2	4,7	93,4	5,4	101,3	5,9	111,8	6,5	126,7	7,3
4320	72	49,8	1,9	61,0	2,4	67,9	2,6	77,0	3,0	90,1	3,5	103,6	4,0	112,5	4,3	124,1	4,8	140,7	5,4
5760	96	53,7	1,6	65,7	1,9	73,2	2,1	83,0	2,4	97,1	2,8	111,6	3,2	121,1	3,5	133,6	3,9	151,5	4,4
7200	120	56,8	1,3	69,6	1,6	77,5	1,8	87,9	2,0	102,8	2,4	118,2	2,7	128,3	3,0	141,5	3,3	160,4	3,7
8640	144	59,6	1,1	72,9	1,4	81,2	1,6	92,1	1,8	107,7	2,1	123,9	2,4	134,4	2,6	148,3	2,9	168,1	3,2
10080	168	62,0	1,0	75,9	1,3	84,5	1,4	95,8	1,6	112,1	1,9	128,9	2,1	139,9	2,3	154,3	2,6	174,9	2,9

Starkniederschlagshöhen und -spenden gemäß KOSTRA-DWD-2020

Rasterfeld 169163

(Zeile 169, Spalte 163)

Örtliche Unsicherheiten in Abhängigkeit von Wiederkehrzeit T und Dauerstufe D

Dauerstufe D		Wiederkehrzeit T								
		1 a	2 a	3 a	5 a	10 a	20 a	30 a	50 a	100 a
min	Std	± %	± %	± %	± %	± %	± %	± %	± %	± %
5		12	12	13	13	14	15	15	15	16
10		15	17	17	18	19	20	20	20	21
15		17	19	20	20	21	22	22	23	23
20		18	20	21	21	22	23	24	24	24
30		19	21	22	22	23	24	25	25	25
45		20	21	22	23	24	24	25	25	26
60	1	19	21	22	22	24	24	25	25	26
90	1,5	19	20	21	22	23	24	24	25	25
120	2	18	20	20	21	22	23	23	24	24
180	3	17	19	19	20	21	22	22	23	23
240	4	16	18	19	19	20	21	22	22	23
360	6	15	17	17	18	19	20	20	21	21
540	9	14	16	16	17	18	19	19	20	20
720	12	13	15	16	16	17	18	18	19	19
1080	18	13	14	15	15	16	17	17	18	18
1440	24	12	13	14	15	16	16	17	17	17
2880	48	12	12	13	13	14	15	15	15	16
4320	72	12	12	13	13	14	14	15	15	15
5760	96	12	12	12	13	13	14	14	15	15
7200	120	12	12	12	13	13	14	14	14	15
8640	144	12	12	13	13	13	14	14	14	15
10080	168	13	13	13	13	13	14	14	14	15

Parameter für abweichende T und D

Lokationsparameter ξ (Xi)

16,61806332

Skalenparameter α (Alpha)

5,1788254

Formparameter κ (Kappa)

-0,1

1. Koutsoyiannis-Parameter θ (Theta)

0,02320662

2. Koutsoyiannis-Parameter η (Eta)

0,7429435

Parameter für dauerstufenübergreifende Extremwertschätzung nach KOUTSOYIANNIS et al. 1998.

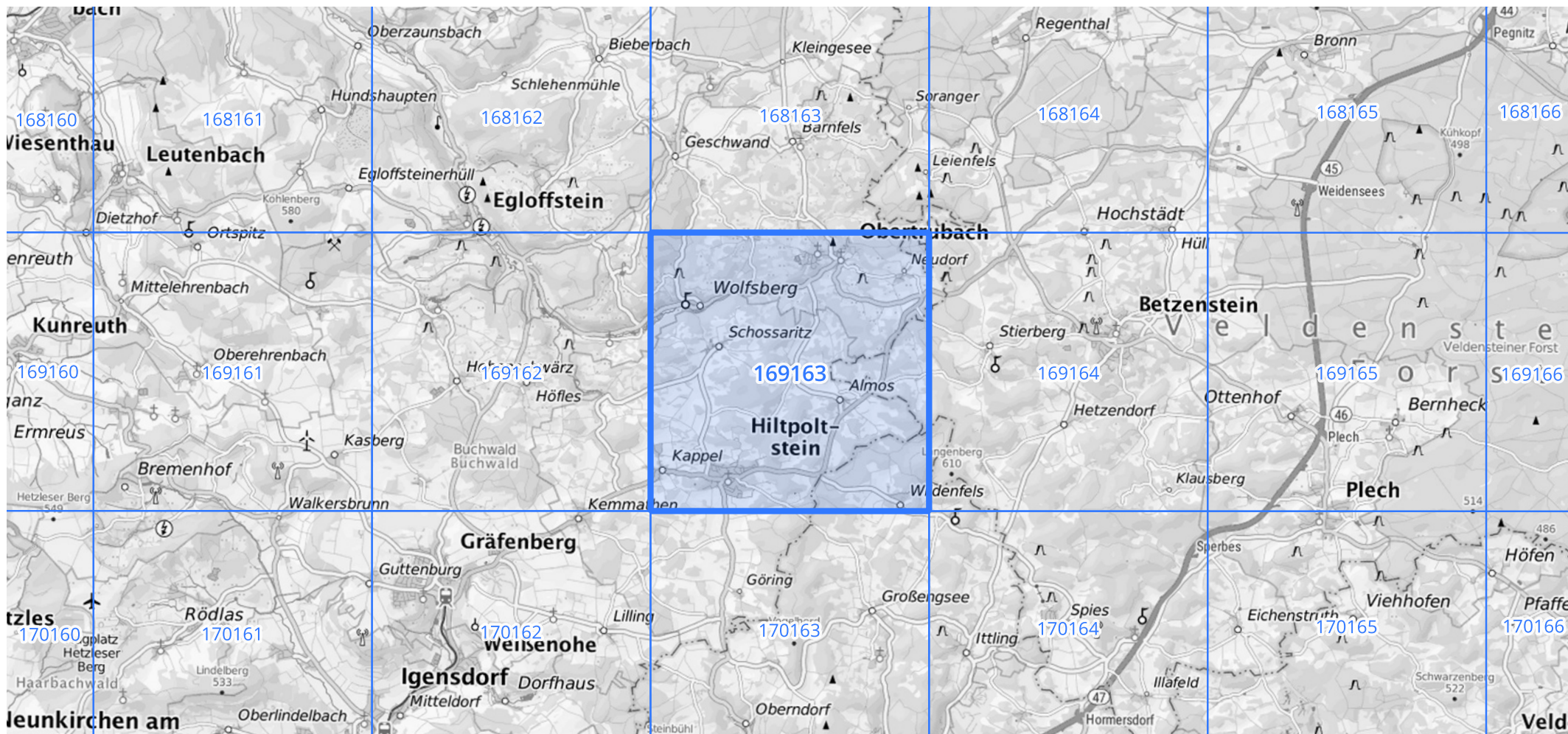
Siehe auch Anwendungshilfe zu KOSTRA-DWD-2020 des Deutschen Wetterdienstes.

Starkniederschlagshöhen und -spenden gemäß KOSTRA-DWD-2020

Rasterfeld 169163

(Zeile 169, Spalte 163)

Übersichtskarte des Rasterfeldes 169163, M 1 : 100 000



Quelle Rasterdaten: KOSTRA-DWD-2020 des Deutschen Wetterdienstes, Stand 12/2022.

Seite 3 von 3

Kartendarstellung: © Bundesamt für Kartographie und Geodäsie (2023), Datenquellen: https://sgx.geodatenzentrum.de/web_public/gdz/datenquellen/Datenquellen_TopPlusOpen.html

Für die Richtigkeit und Aktualität der Angaben wird keine Gewähr übernommen. Erstellt 01/2023.