

Starkniederschlagshöhen und -spenden gemäß KOSTRA-DWD-2020

Rasterfeld 169134

(Zeile 169, Spalte 134)

Regenspende und Bemessungsniederschlagswerte in Abhängigkeit von Wiederkehrzeit T und Dauerstufe D

Dauerstufe D		Wiederkehrzeit T																	
		1 a		2 a		3 a		5 a		10 a		20 a		30 a		50 a		100 a	
min	Std	mm	l / (s ha)	mm	l / (s ha)	mm	l / (s ha)	mm	l / (s ha)	mm	l / (s ha)	mm	l / (s ha)	mm	l / (s ha)	mm	l / (s ha)	mm	l / (s ha)
5		7,1	236,7	8,7	290,0	9,8	326,7	11,1	370,0	13,1	436,7	15,1	503,3	16,4	546,7	18,2	606,7	20,7	690,0
10		9,2	153,3	11,3	188,3	12,7	211,7	14,4	240,0	17,0	283,3	19,6	326,7	21,3	355,0	23,6	393,3	26,8	446,7
15		10,5	116,7	12,9	143,3	14,5	161,1	16,5	183,3	19,4	215,6	22,4	248,9	24,3	270,0	26,9	298,9	30,6	340,0
20		11,4	95,0	14,1	117,5	15,8	131,7	18,0	150,0	21,2	176,7	24,4	203,3	26,6	221,7	29,4	245,0	33,4	278,3
30		12,9	71,7	15,9	88,3	17,8	98,9	20,2	112,2	23,8	132,2	27,5	152,8	29,9	166,1	33,0	183,3	37,6	208,9
45		14,4	53,3	17,8	65,9	19,9	73,7	22,6	83,7	26,6	98,5	30,7	113,7	33,4	123,7	36,9	136,7	42,0	155,6
60	1	15,5	43,1	19,2	53,3	21,5	59,7	24,5	68,1	28,8	80,0	33,2	92,2	36,1	100,3	39,9	110,8	45,4	126,1
90	1,5	17,3	32,0	21,4	39,6	23,9	44,3	27,2	50,4	32,0	59,3	36,9	68,3	40,2	74,4	44,4	82,2	50,4	93,3
120	2	18,6	25,8	23,0	31,9	25,7	35,7	29,3	40,7	34,4	47,8	39,8	55,3	43,2	60,0	47,8	66,4	54,3	75,4
180	3	20,6	19,1	25,5	23,6	28,5	26,4	32,5	30,1	38,2	35,4	44,1	40,8	47,9	44,4	53,0	49,1	60,2	55,7
240	4	22,2	15,4	27,4	19,0	30,7	21,3	34,9	24,2	41,1	28,5	47,4	32,9	51,6	35,8	57,0	39,6	64,8	45,0
360	6	24,6	11,4	30,4	14,1	34,0	15,7	38,7	17,9	45,5	21,1	52,5	24,3	57,1	26,4	63,1	29,2	71,7	33,2
540	9	27,2	8,4	33,6	10,4	37,6	11,6	42,8	13,2	50,3	15,5	58,1	17,9	63,2	19,5	69,8	21,5	79,4	24,5
720	12	29,2	6,8	36,1	8,4	40,4	9,4	46,0	10,6	54,1	12,5	62,4	14,4	67,9	15,7	75,0	17,4	85,3	19,7
1080	18	32,3	5,0	39,9	6,2	44,7	6,9	50,9	7,9	59,8	9,2	69,0	10,6	75,1	11,6	83,0	12,8	94,3	14,6
1440	24	34,7	4,0	42,9	5,0	48,0	5,6	54,6	6,3	64,2	7,4	74,2	8,6	80,6	9,3	89,1	10,3	101,3	11,7
2880	48	41,2	2,4	50,9	2,9	57,0	3,3	64,9	3,8	76,3	4,4	88,1	5,1	95,8	5,5	105,9	6,1	120,3	7,0
4320	72	45,5	1,8	56,3	2,2	63,0	2,4	71,7	2,8	84,4	3,3	97,4	3,8	105,9	4,1	117,1	4,5	133,1	5,1
5760	96	48,9	1,4	60,5	1,8	67,6	2,0	77,0	2,2	90,6	2,6	104,6	3,0	113,7	3,3	125,7	3,6	142,9	4,1
7200	120	51,7	1,2	63,9	1,5	71,5	1,7	81,4	1,9	95,7	2,2	110,5	2,6	120,2	2,8	132,8	3,1	151,0	3,5
8640	144	54,1	1,0	66,9	1,3	74,8	1,4	85,2	1,6	100,2	1,9	115,6	2,2	125,7	2,4	139,0	2,7	158,0	3,0
10080	168	56,2	0,9	69,5	1,1	77,7	1,3	88,5	1,5	104,1	1,7	120,1	2,0	130,6	2,2	144,4	2,4	164,1	2,7

Starkniederschlagshöhen und -spenden gemäß KOSTRA-DWD-2020

Rasterfeld 169134

(Zeile 169, Spalte 134)

Örtliche Unsicherheiten in Abhängigkeit von Wiederkehrzeit T und Dauerstufe D

Dauerstufe D		Wiederkehrzeit T								
		1 a	2 a	3 a	5 a	10 a	20 a	30 a	50 a	100 a
min	Std	± %	± %	± %	± %	± %	± %	± %	± %	± %
5		11	12	13	14	14	15	15	16	16
10		14	16	17	18	19	20	20	21	21
15		16	18	19	20	21	22	23	23	24
20		17	19	20	21	23	23	24	24	25
30		18	20	21	22	24	24	25	25	26
45		18	21	22	23	24	25	25	26	26
60	1	18	20	21	22	24	25	25	26	26
90	1,5	18	20	21	22	23	24	24	25	25
120	2	17	19	20	21	22	23	24	24	25
180	3	16	18	19	20	21	22	23	23	24
240	4	15	17	18	19	20	21	22	22	23
360	6	14	16	17	18	19	20	20	21	22
540	9	13	15	16	17	18	19	19	20	20
720	12	13	14	15	16	17	18	18	19	19
1080	18	12	14	14	15	16	17	17	18	18
1440	24	12	13	14	15	16	16	17	17	18
2880	48	13	13	14	14	15	16	16	16	17
4320	72	14	14	14	15	15	16	16	16	17
5760	96	15	14	15	15	15	16	16	16	17
7200	120	15	15	15	15	16	16	16	17	17
8640	144	16	16	16	16	16	16	17	17	17
10080	168	17	16	16	16	16	17	17	17	17

Parameter für abweichende T und D

Lokationsparameter ξ (Xi)

15,81766658

Skalenparameter α (Alpha)

5,19756003

Formparameter κ (Kappa)

-0,1

1. Koutsoyiannis-Parameter θ (Theta)

0,02388636

2. Koutsoyiannis-Parameter η (Eta)

0,75247765

Parameter für dauerstufenübergreifende Extremwertschätzung nach KOUTSOYIANNIS et al. 1998.

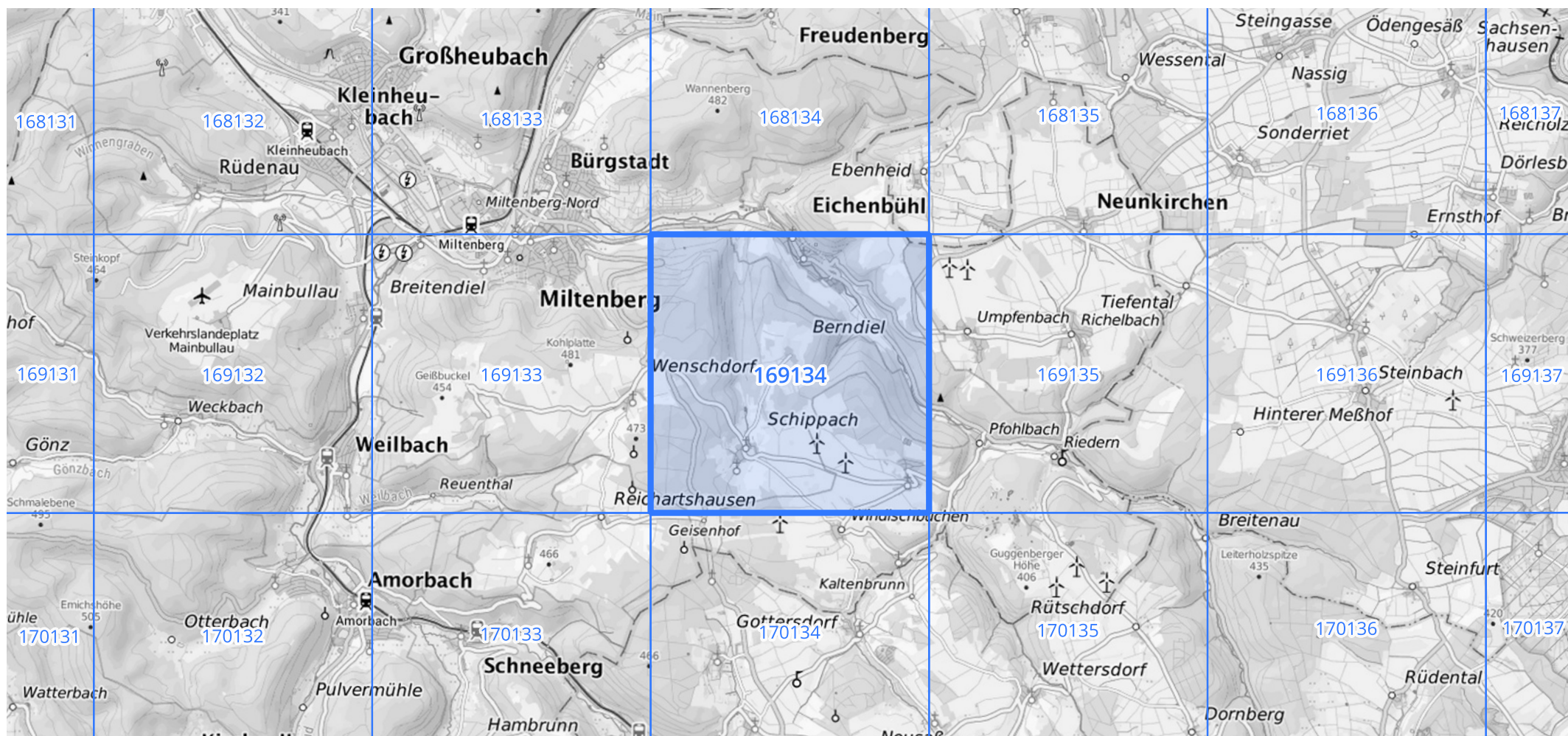
Siehe auch Anwendungshilfe zu KOSTRA-DWD-2020 des Deutschen Wetterdienstes.

Starkniederschlagshöhen und -spenden gemäß KOSTRA-DWD-2020

Rasterfeld 169134

(Zeile 169, Spalte 134)

Übersichtskarte des Rasterfeldes 169134, M 1 : 100 000



Quelle Rasterdaten: KOSTRA-DWD-2020 des Deutschen Wetterdienstes, Stand 12/2022.

Seite 3 von 3

Kartendarstellung: © Bundesamt für Kartographie und Geodäsie (2023), Datenquellen: https://sgx.geodatenzentrum.de/web_public/gdz/datenquellen/Datenquellen_TopPlusOpen.html

Für die Richtigkeit und Aktualität der Angaben wird keine Gewähr übernommen. Erstellt 01/2023.