

Starkniederschlagshöhen und -spenden gemäß KOSTRA-DWD-2020

Rasterfeld 169128

(Zeile 169, Spalte 128)

Regenspende und Bemessungsniederschlagswerte in Abhängigkeit von Wiederkehrzeit T und Dauerstufe D

Dauerstufe D		Wiederkehrzeit T																	
		1 a		2 a		3 a		5 a		10 a		20 a		30 a		50 a		100 a	
min	Std	mm	l / (s ha)	mm	l / (s ha)	mm	l / (s ha)	mm	l / (s ha)	mm	l / (s ha)	mm	l / (s ha)	mm	l / (s ha)	mm	l / (s ha)	mm	l / (s ha)
5		6,9	230,0	8,5	283,3	9,5	316,7	10,7	356,7	12,6	420,0	14,5	483,3	15,8	526,7	17,4	580,0	19,8	660,0
10		8,9	148,3	11,0	183,3	12,2	203,3	13,9	231,7	16,3	271,7	18,8	313,3	20,5	341,7	22,6	376,7	25,7	428,3
15		10,2	113,3	12,6	140,0	14,1	156,7	16,0	177,8	18,8	208,9	21,6	240,0	23,5	261,1	26,0	288,9	29,5	327,8
20		11,3	94,2	13,9	115,8	15,5	129,2	17,6	146,7	20,6	171,7	23,8	198,3	25,8	215,0	28,5	237,5	32,4	270,0
30		12,8	71,1	15,8	87,8	17,6	97,8	20,0	111,1	23,5	130,6	27,1	150,6	29,4	163,3	32,5	180,6	36,9	205,0
45		14,5	53,7	17,9	66,3	20,0	74,1	22,7	84,1	26,7	98,9	30,7	113,7	33,4	123,7	36,9	136,7	41,9	155,2
60	1	15,9	44,2	19,6	54,4	21,8	60,6	24,8	68,9	29,1	80,8	33,6	93,3	36,5	101,4	40,3	111,9	45,8	127,2
90	1,5	18,0	33,3	22,1	40,9	24,7	45,7	28,1	52,0	33,0	61,1	38,0	70,4	41,3	76,5	45,6	84,4	51,8	95,9
120	2	19,6	27,2	24,2	33,6	27,0	37,5	30,7	42,6	36,0	50,0	41,5	57,6	45,0	62,5	49,7	69,0	56,5	78,5
180	3	22,2	20,6	27,3	25,3	30,5	28,2	34,6	32,0	40,6	37,6	46,8	43,3	50,9	47,1	56,2	52,0	63,8	59,1
240	4	24,2	16,8	29,7	20,6	33,2	23,1	37,7	26,2	44,3	30,8	51,0	35,4	55,5	38,5	61,2	42,5	69,5	48,3
360	6	27,3	12,6	33,6	15,6	37,5	17,4	42,6	19,7	50,0	23,1	57,6	26,7	62,6	29,0	69,1	32,0	78,5	36,3
540	9	30,8	9,5	37,9	11,7	42,3	13,1	48,1	14,8	56,4	17,4	65,0	20,1	70,6	21,8	78,0	24,1	88,6	27,3
720	12	33,5	7,8	41,2	9,5	46,0	10,6	52,3	12,1	61,4	14,2	70,8	16,4	76,9	17,8	85,0	19,7	96,5	22,3
1080	18	37,8	5,8	46,5	7,2	51,9	8,0	59,0	9,1	69,3	10,7	79,9	12,3	86,8	13,4	95,8	14,8	108,8	16,8
1440	24	41,2	4,8	50,7	5,9	56,6	6,6	64,3	7,4	75,5	8,7	87,0	10,1	94,5	10,9	104,4	12,1	118,5	13,7
2880	48	50,6	2,9	62,2	3,6	69,5	4,0	79,0	4,6	92,7	5,4	106,8	6,2	116,1	6,7	128,2	7,4	145,6	8,4
4320	72	57,0	2,2	70,2	2,7	78,4	3,0	89,1	3,4	104,5	4,0	120,5	4,6	130,9	5,1	144,6	5,6	164,2	6,3
5760	96	62,1	1,8	76,4	2,2	85,3	2,5	97,0	2,8	113,8	3,3	131,2	3,8	142,6	4,1	157,4	4,6	178,8	5,2
7200	120	66,3	1,5	81,7	1,9	91,2	2,1	103,6	2,4	121,6	2,8	140,2	3,2	152,3	3,5	168,2	3,9	191,0	4,4
8640	144	70,0	1,4	86,2	1,7	96,2	1,9	109,4	2,1	128,4	2,5	147,9	2,9	160,8	3,1	177,5	3,4	201,6	3,9
10080	168	73,3	1,2	90,2	1,5	100,7	1,7	114,5	1,9	134,4	2,2	154,9	2,6	168,3	2,8	185,8	3,1	211,0	3,5

Starkniederschlagshöhen und -spenden gemäß KOSTRA-DWD-2020

Rasterfeld 169128

(Zeile 169, Spalte 128)

Örtliche Unsicherheiten in Abhängigkeit von Wiederkehrzeit T und Dauerstufe D

Dauerstufe D		Wiederkehrzeit T								
		1 a	2 a	3 a	5 a	10 a	20 a	30 a	50 a	100 a
min	Std	± %	± %	± %	± %	± %	± %	± %	± %	± %
5		13	14	15	16	17	17	18	18	18
10		16	18	19	20	21	21	22	22	23
15		18	19	20	21	22	23	24	24	25
20		18	20	21	22	23	24	24	25	25
30		19	21	22	23	24	25	25	25	26
45		19	21	22	23	24	24	25	25	26
60	1	18	20	21	22	23	24	24	25	26
90	1,5	17	19	20	21	22	23	24	24	25
120	2	17	18	19	20	21	22	23	23	24
180	3	15	17	18	19	20	21	21	22	23
240	4	14	16	17	18	19	20	20	21	22
360	6	13	15	16	17	18	19	19	20	20
540	9	12	14	15	16	17	17	18	18	19
720	12	12	13	14	15	16	16	17	17	18
1080	18	11	12	13	14	15	15	16	16	17
1440	24	11	12	13	13	14	15	15	15	16
2880	48	12	12	12	13	13	14	14	14	15
4320	72	12	12	12	13	13	13	14	14	14
5760	96	13	13	13	13	13	13	14	14	14
7200	120	14	13	13	13	13	14	14	14	14
8640	144	15	14	14	14	14	14	14	14	14
10080	168	15	14	14	14	14	14	14	14	14

Parameter für abweichende T und D

Lokationsparameter ξ (Xi)

16,06667782

Skalenparameter α (Alpha)

5,16458999

Formparameter κ (Kappa)

-0,1

1. Koutsoyiannis-Parameter θ (Theta)

0,01432465

2. Koutsoyiannis-Parameter η (Eta)

0,70367888

Parameter für dauerstufenübergreifende Extremwertschätzung nach KOUTSOYIANNIS et al. 1998.

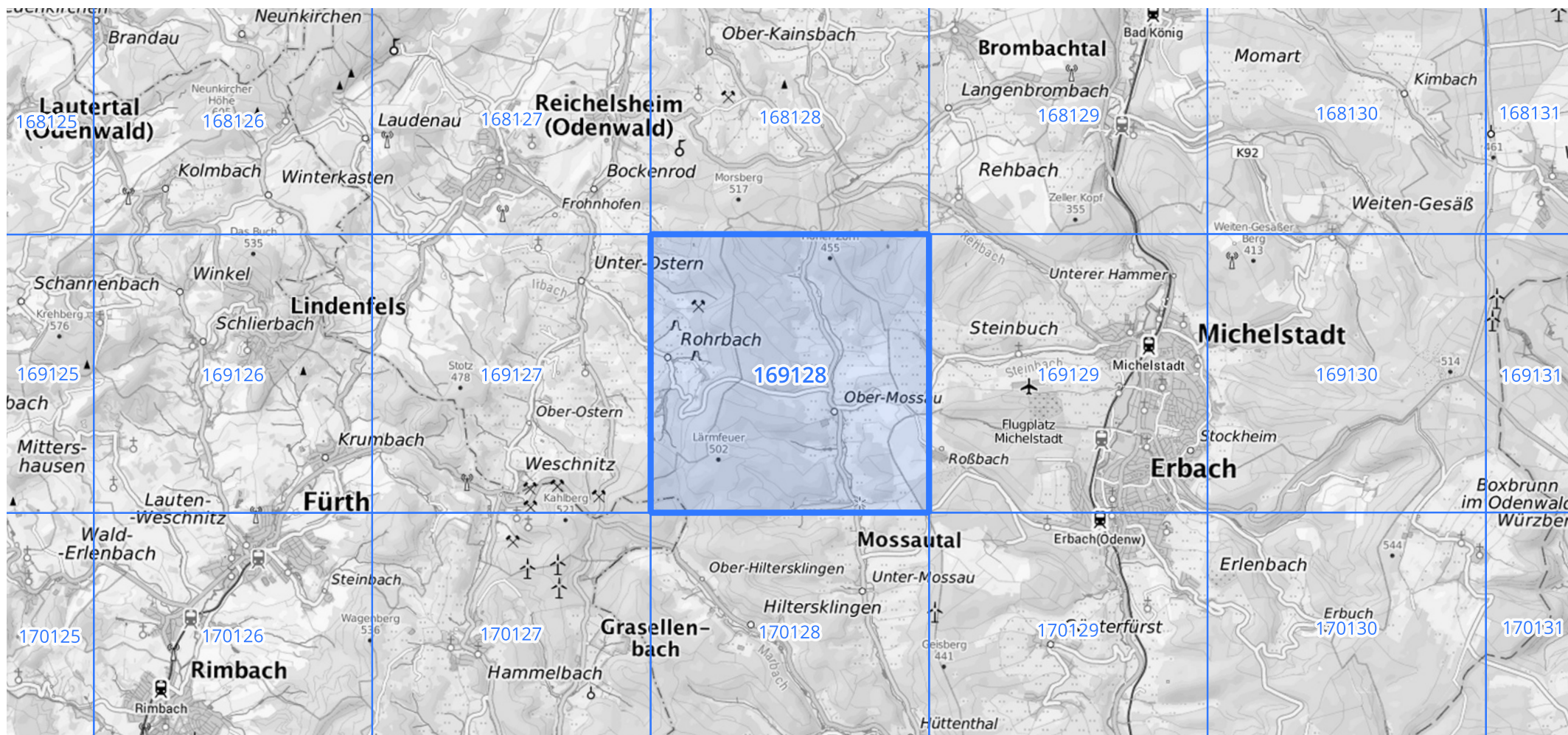
Siehe auch Anwendungshilfe zu KOSTRA-DWD-2020 des Deutschen Wetterdienstes.

Starkniederschlagshöhen und -spenden gemäß KOSTRA-DWD-2020

Rasterfeld 169128

(Zeile 169, Spalte 128)

Übersichtskarte des Rasterfeldes 169128, M 1 : 100 000



Quelle Rasterdaten: KOSTRA-DWD-2020 des Deutschen Wetterdienstes, Stand 12/2022.

Seite 3 von 3

Kartendarstellung: © Bundesamt für Kartographie und Geodäsie (2023), Datenquellen: https://sgx.geodatenzentrum.de/web_public/gdz/datenquellen/Datenquellen_TopPlusOpen.html

Für die Richtigkeit und Aktualität der Angaben wird keine Gewähr übernommen. Erstellt 01/2023.