

Starkniederschlagshöhen und -spenden gemäß KOSTRA-DWD-2020

Rasterfeld 169126

(Zeile 169, Spalte 126)

Regenspende und Bemessungsniederschlagswerte in Abhängigkeit von Wiederkehrzeit T und Dauerstufe D

Dauerstufe D		Wiederkehrzeit T																	
		1 a		2 a		3 a		5 a		10 a		20 a		30 a		50 a		100 a	
min	Std	mm	l / (s ha)	mm	l / (s ha)	mm	l / (s ha)	mm	l / (s ha)	mm	l / (s ha)	mm	l / (s ha)	mm	l / (s ha)	mm	l / (s ha)	mm	l / (s ha)
5		7,0	233,3	8,6	286,7	9,6	320,0	10,9	363,3	12,8	426,7	14,7	490,0	16,0	533,3	17,7	590,0	20,1	670,0
10		9,1	151,7	11,2	186,7	12,5	208,3	14,2	236,7	16,6	276,7	19,1	318,3	20,8	346,7	22,9	381,7	26,0	433,3
15		10,4	115,6	12,8	142,2	14,3	158,9	16,3	181,1	19,1	212,2	22,0	244,4	23,9	265,6	26,4	293,3	29,9	332,2
20		11,5	95,8	14,1	117,5	15,7	130,8	17,9	149,2	21,0	175,0	24,1	200,8	26,2	218,3	29,0	241,7	32,9	274,2
30		13,0	72,2	16,0	88,9	17,9	99,4	20,3	112,8	23,8	132,2	27,5	152,8	29,8	165,6	32,9	182,8	37,4	207,8
45		14,8	54,8	18,2	67,4	20,3	75,2	23,0	85,2	27,0	100,0	31,1	115,2	33,8	125,2	37,3	138,1	42,3	156,7
60	1	16,1	44,7	19,8	55,0	22,1	61,4	25,1	69,7	29,5	81,9	33,9	94,2	36,9	102,5	40,7	113,1	46,2	128,3
90	1,5	18,2	33,7	22,4	41,5	25,0	46,3	28,4	52,6	33,3	61,7	38,3	70,9	41,6	77,0	46,0	85,2	52,2	96,7
120	2	19,8	27,5	24,4	33,9	27,2	37,8	30,9	42,9	36,2	50,3	41,7	57,9	45,3	62,9	50,0	69,4	56,8	78,9
180	3	22,3	20,6	27,5	25,5	30,6	28,3	34,8	32,2	40,8	37,8	47,0	43,5	51,1	47,3	56,4	52,2	64,0	59,3
240	4	24,3	16,9	29,9	20,8	33,3	23,1	37,9	26,3	44,4	30,8	51,2	35,6	55,6	38,6	61,3	42,6	69,6	48,3
360	6	27,4	12,7	33,6	15,6	37,5	17,4	42,6	19,7	50,0	23,1	57,6	26,7	62,6	29,0	69,1	32,0	78,4	36,3
540	9	30,8	9,5	37,9	11,7	42,2	13,0	48,0	14,8	56,3	17,4	64,8	20,0	70,4	21,7	77,7	24,0	88,2	27,2
720	12	33,5	7,8	41,2	9,5	45,9	10,6	52,2	12,1	61,2	14,2	70,5	16,3	76,5	17,7	84,5	19,6	95,9	22,2
1080	18	37,7	5,8	46,3	7,1	51,7	8,0	58,7	9,1	68,8	10,6	79,3	12,2	86,1	13,3	95,1	14,7	107,9	16,7
1440	24	41,0	4,7	50,4	5,8	56,2	6,5	63,8	7,4	74,8	8,7	86,2	10,0	93,6	10,8	103,4	12,0	117,3	13,6
2880	48	50,1	2,9	61,6	3,6	68,7	4,0	78,0	4,5	91,5	5,3	105,4	6,1	114,5	6,6	126,4	7,3	143,4	8,3
4320	72	56,3	2,2	69,3	2,7	77,3	3,0	87,8	3,4	102,9	4,0	118,5	4,6	128,7	5,0	142,1	5,5	161,3	6,2
5760	96	61,2	1,8	75,3	2,2	84,0	2,4	95,4	2,8	111,9	3,2	128,8	3,7	139,9	4,0	154,5	4,5	175,4	5,1
7200	120	65,3	1,5	80,3	1,9	89,6	2,1	101,8	2,4	119,3	2,8	137,4	3,2	149,3	3,5	164,8	3,8	187,1	4,3
8640	144	68,9	1,3	84,7	1,6	94,4	1,8	107,3	2,1	125,8	2,4	144,9	2,8	157,4	3,0	173,8	3,4	197,3	3,8
10080	168	72,0	1,2	88,5	1,5	98,8	1,6	112,2	1,9	131,6	2,2	151,5	2,5	164,6	2,7	181,7	3,0	206,3	3,4

Starkniederschlagshöhen und -spenden gemäß KOSTRA-DWD-2020

Rasterfeld 169126

(Zeile 169, Spalte 126)

Örtliche Unsicherheiten in Abhängigkeit von Wiederkehrzeit T und Dauerstufe D

Dauerstufe D		Wiederkehrzeit T								
		1 a	2 a	3 a	5 a	10 a	20 a	30 a	50 a	100 a
min	Std	± %	± %	± %	± %	± %	± %	± %	± %	± %
5		13	14	15	15	16	17	17	18	18
10		16	18	18	19	20	21	21	22	22
15		17	19	20	21	22	23	23	24	24
20		18	20	21	22	23	24	24	25	25
30		19	21	21	22	23	24	25	25	26
45		19	21	21	22	23	24	25	25	26
60	1	18	20	21	22	23	24	24	25	25
90	1,5	17	19	20	21	22	23	24	24	25
120	2	17	19	19	20	22	22	23	23	24
180	3	16	17	18	19	20	21	22	22	23
240	4	15	17	17	18	19	20	21	21	22
360	6	14	15	16	17	18	19	19	20	20
540	9	13	14	15	16	17	18	18	19	19
720	12	12	14	14	15	16	17	17	18	18
1080	18	12	13	13	14	15	16	16	17	17
1440	24	11	12	13	14	14	15	16	16	16
2880	48	12	12	12	13	13	14	14	15	15
4320	72	12	12	12	13	13	14	14	14	15
5760	96	13	13	13	13	13	14	14	14	14
7200	120	13	13	13	13	13	14	14	14	14
8640	144	14	13	13	13	14	14	14	14	14
10080	168	14	14	14	14	14	14	14	14	14

Parameter für abweichende T und D

Lokationsparameter ξ (Xi)

16,32411198

Skalenparameter α (Alpha)

5,20497813

Formparameter κ (Kappa)

-0,1

1. Koutsoyiannis-Parameter θ (Theta)

0,0159921

2. Koutsoyiannis-Parameter η (Eta)

0,7102014

Parameter für dauerstufenübergreifende Extremwertschätzung nach KOUTSOYIANNIS et al. 1998.

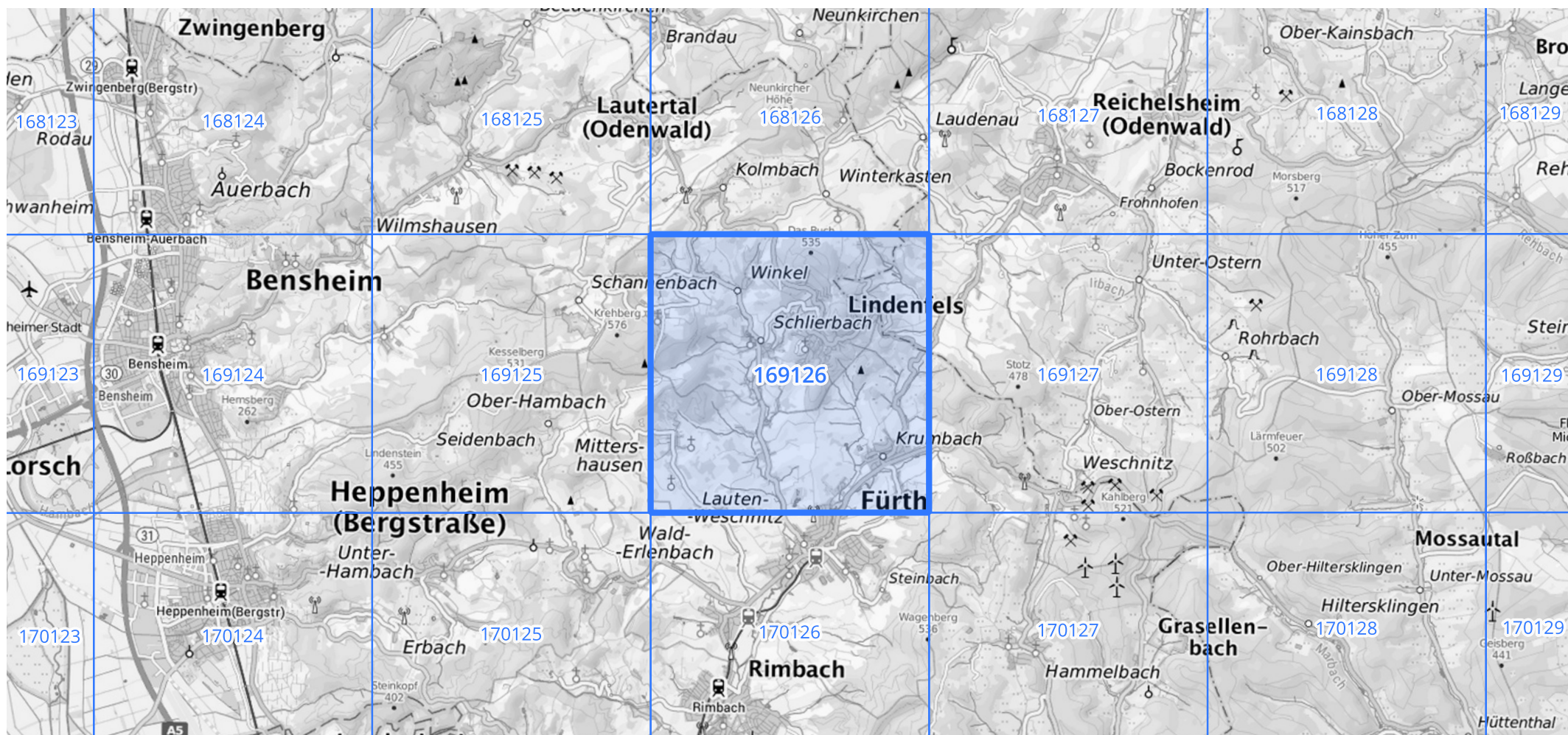
Siehe auch Anwendungshilfe zu KOSTRA-DWD-2020 des Deutschen Wetterdienstes.

Starkniederschlagshöhen und -spenden gemäß KOSTRA-DWD-2020

Rasterfeld 169126

(Zeile 169, Spalte 126)

Übersichtskarte des Rasterfeldes 169126, M 1 : 100 000



Quelle Rasterdaten: KOSTRA-DWD-2020 des Deutschen Wetterdienstes, Stand 12/2022.

Seite 3 von 3

Kartendarstellung: © Bundesamt für Kartographie und Geodäsie (2023), Datenquellen: https://sgx.geodatenzentrum.de/web_public/gdz/datenquellen/Datenquellen_TopPlusOpen.html

Für die Richtigkeit und Aktualität der Angaben wird keine Gewähr übernommen. Erstellt 01/2023.