

Starkniederschlagshöhen und -spenden gemäß KOSTRA-DWD-2020

Rasterfeld 169108

(Zeile 169, Spalte 108)

Regenspende und Bemessungsniederschlagswerte in Abhängigkeit von Wiederkehrzeit T und Dauerstufe D

Dauerstufe D		Wiederkehrzeit T																	
		1 a		2 a		3 a		5 a		10 a		20 a		30 a		50 a		100 a	
min	Std	mm	l / (s ha)	mm	l / (s ha)	mm	l / (s ha)	mm	l / (s ha)	mm	l / (s ha)	mm	l / (s ha)	mm	l / (s ha)	mm	l / (s ha)	mm	l / (s ha)
5		7,5	250,0	9,2	306,7	10,2	340,0	11,6	386,7	13,5	450,0	15,5	516,7	16,9	563,3	18,6	620,0	21,1	703,3
10		9,3	155,0	11,3	188,3	12,6	210,0	14,3	238,3	16,7	278,3	19,1	318,3	20,8	346,7	22,9	381,7	26,0	433,3
15		10,4	115,6	12,7	141,1	14,1	156,7	16,0	177,8	18,7	207,8	21,5	238,9	23,3	258,9	25,7	285,6	29,1	323,3
20		11,2	93,3	13,7	114,2	15,3	127,5	17,3	144,2	20,3	169,2	23,3	194,2	25,3	210,8	27,8	231,7	31,6	263,3
30		12,6	70,0	15,3	85,0	17,1	95,0	19,3	107,2	22,6	125,6	26,0	144,4	28,2	156,7	31,1	172,8	35,2	195,6
45		14,0	51,9	17,1	63,3	19,0	70,4	21,6	80,0	25,2	93,3	29,0	107,4	31,4	116,3	34,7	128,5	39,3	145,6
60	1	15,1	41,9	18,5	51,4	20,6	57,2	23,3	64,7	27,2	75,6	31,3	86,9	33,9	94,2	37,4	103,9	42,4	117,8
90	1,5	16,8	31,1	20,6	38,1	22,9	42,4	25,9	48,0	30,3	56,1	34,8	64,4	37,8	70,0	41,6	77,0	47,2	87,4
120	2	18,1	25,1	22,2	30,8	24,7	34,3	27,9	38,8	32,7	45,4	37,5	52,1	40,7	56,5	44,9	62,4	50,9	70,7
180	3	20,2	18,7	24,7	22,9	27,4	25,4	31,1	28,8	36,3	33,6	41,8	38,7	45,3	41,9	49,9	46,2	56,6	52,4
240	4	21,7	15,1	26,6	18,5	29,6	20,6	33,5	23,3	39,2	27,2	45,0	31,3	48,8	33,9	53,8	37,4	61,0	42,4
360	6	24,2	11,2	29,5	13,7	32,9	15,2	37,2	17,2	43,5	20,1	50,0	23,1	54,3	25,1	59,9	27,7	67,8	31,4
540	9	26,9	8,3	32,8	10,1	36,5	11,3	41,4	12,8	48,4	14,9	55,6	17,2	60,3	18,6	66,5	20,5	75,4	23,3
720	12	29,0	6,7	35,4	8,2	39,4	9,1	44,6	10,3	52,2	12,1	59,9	13,9	65,0	15,0	71,7	16,6	81,3	18,8
1080	18	32,2	5,0	39,3	6,1	43,8	6,8	49,6	7,7	58,0	9,0	66,6	10,3	72,3	11,2	79,7	12,3	90,3	13,9
1440	24	34,7	4,0	42,4	4,9	47,2	5,5	53,4	6,2	62,5	7,2	71,8	8,3	77,9	9,0	85,9	9,9	97,3	11,3
2880	48	41,5	2,4	50,8	2,9	56,5	3,3	64,0	3,7	74,8	4,3	85,9	5,0	93,2	5,4	102,8	5,9	116,5	6,7
4320	72	46,1	1,8	56,4	2,2	62,7	2,4	71,1	2,7	83,1	3,2	95,5	3,7	103,6	4,0	114,2	4,4	129,5	5,0
5760	96	49,7	1,4	60,8	1,8	67,6	2,0	76,6	2,2	89,6	2,6	102,9	3,0	111,7	3,2	123,1	3,6	139,5	4,0
7200	120	52,7	1,2	64,4	1,5	71,7	1,7	81,2	1,9	94,9	2,2	109,1	2,5	118,3	2,7	130,5	3,0	147,9	3,4
8640	144	55,2	1,1	67,5	1,3	75,1	1,4	85,1	1,6	99,5	1,9	114,3	2,2	124,1	2,4	136,8	2,6	155,0	3,0
10080	168	57,5	1,0	70,3	1,2	78,2	1,3	88,6	1,5	103,6	1,7	119,0	2,0	129,1	2,1	142,4	2,4	161,4	2,7

Starkniederschlagshöhen und -spenden gemäß KOSTRA-DWD-2020

Rasterfeld 169108

(Zeile 169, Spalte 108)

Örtliche Unsicherheiten in Abhängigkeit von Wiederkehrzeit T und Dauerstufe D

Dauerstufe D		Wiederkehrzeit T								
		1 a	2 a	3 a	5 a	10 a	20 a	30 a	50 a	100 a
min	Std	± %	± %	± %	± %	± %	± %	± %	± %	± %
5		15	16	17	17	18	19	19	20	20
10		17	19	20	20	21	22	23	23	24
15		18	20	21	22	23	23	24	24	25
20		18	20	21	22	23	24	24	25	25
30		18	20	21	22	23	24	24	25	26
45		17	20	20	22	23	24	24	25	25
60	1	17	19	20	21	22	23	24	24	25
90	1,5	16	18	19	20	21	22	23	23	24
120	2	15	17	18	19	20	21	22	22	23
180	3	14	16	17	18	19	20	20	21	22
240	4	13	15	16	17	18	19	20	20	21
360	6	12	14	15	16	17	18	18	19	20
540	9	11	13	14	15	16	17	17	18	18
720	12	11	13	13	14	15	16	17	17	18
1080	18	11	12	13	14	15	15	16	16	17
1440	24	11	12	13	13	14	15	15	16	16
2880	48	12	12	13	13	14	15	15	15	16
4320	72	13	13	13	14	14	15	15	15	16
5760	96	14	14	14	14	15	15	15	15	16
7200	120	15	14	14	15	15	15	15	16	16
8640	144	15	15	15	15	15	16	16	16	16
10080	168	16	16	16	16	16	16	16	16	16

Parameter für abweichende T und D

Lokationsparameter ξ (Xi)

15,20106956

Skalenparameter α (Alpha)

4,69551076

Formparameter κ (Kappa)

-0,1

1. Koutsoyiannis-Parameter θ (Theta)

0,00699338

2. Koutsoyiannis-Parameter η (Eta)

0,74020201

Parameter für dauerstufenübergreifende Extremwertschätzung nach KOUTSOYIANNIS et al. 1998.

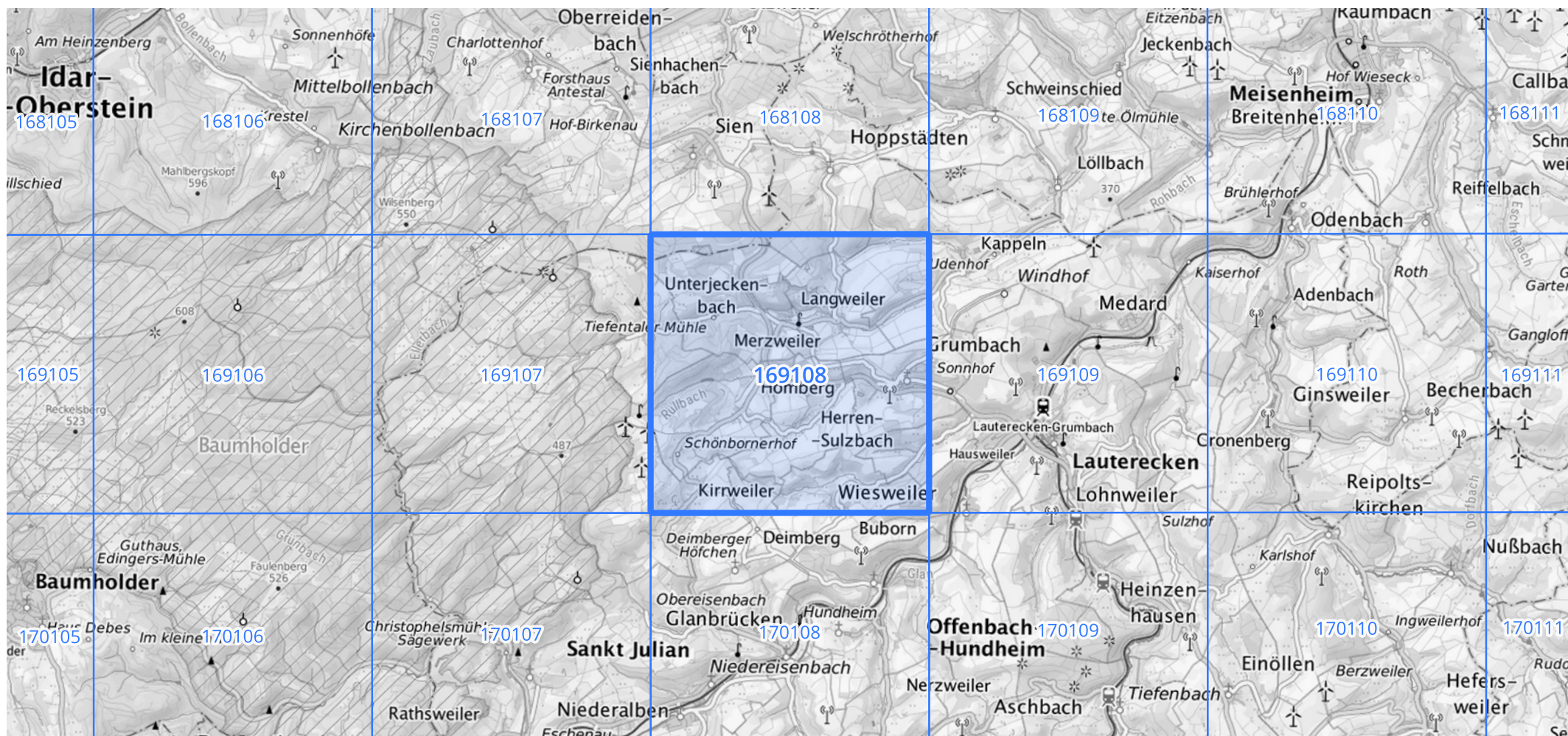
Siehe auch Anwendungshilfe zu KOSTRA-DWD-2020 des Deutschen Wetterdienstes.

Starkniederschlagshöhen und -spenden gemäß KOSTRA-DWD-2020

Rasterfeld 169108

(Zeile 169, Spalte 108)

Übersichtskarte des Rasterfeldes 169108, M 1 : 100 000



Quelle Rasterdaten: KOSTRA-DWD-2020 des Deutschen Wetterdienstes, Stand 12/2022.

Seite 3 von 3

Kartendarstellung: © Bundesamt für Kartographie und Geodäsie (2023), Datenquellen: https://sgx.geodatenzentrum.de/web_public/gdz/datenquellen/Datenquellen_TopPlusOpen.html

Für die Richtigkeit und Aktualität der Angaben wird keine Gewähr übernommen. Erstellt 01/2023.