

# Starkniederschlagshöhen und -spenden gemäß KOSTRA-DWD-2020

## Rasterfeld 169107

(Zeile 169, Spalte 107)

### Regenspende und Bemessungsniederschlagswerte in Abhängigkeit von Wiederkehrzeit T und Dauerstufe D

Dauerstufe D		Wiederkehrzeit T																	
		1 a		2 a		3 a		5 a		10 a		20 a		30 a		50 a		100 a	
min	Std	mm	l / (s ha)	mm	l / (s ha)	mm	l / (s ha)	mm	l / (s ha)	mm	l / (s ha)	mm	l / (s ha)	mm	l / (s ha)	mm	l / (s ha)	mm	l / (s ha)
5		7,4	246,7	9,0	300,0	10,0	333,3	11,3	376,7	13,2	440,0	15,2	506,7	16,4	546,7	18,1	603,3	20,5	683,3
10		9,1	151,7	11,1	185,0	12,3	205,0	14,0	233,3	16,3	271,7	18,7	311,7	20,3	338,3	22,4	373,3	25,3	421,7
15		10,3	114,4	12,5	138,9	13,9	154,4	15,7	174,4	18,4	204,4	21,1	234,4	22,8	253,3	25,2	280,0	28,5	316,7
20		11,1	92,5	13,6	113,3	15,1	125,8	17,1	142,5	19,9	165,8	22,9	190,8	24,8	206,7	27,3	227,5	30,9	257,5
30		12,5	69,4	15,2	84,4	16,9	93,9	19,1	106,1	22,3	123,9	25,6	142,2	27,8	154,4	30,6	170,0	34,7	192,8
45		14,0	51,9	17,0	63,0	18,9	70,0	21,4	79,3	25,0	92,6	28,7	106,3	31,1	115,2	34,2	126,7	38,8	143,7
60	1	15,1	41,9	18,4	51,1	20,5	56,9	23,1	64,2	27,0	75,0	31,0	86,1	33,6	93,3	37,1	103,1	42,0	116,7
90	1,5	16,9	31,3	20,6	38,1	22,9	42,4	25,9	48,0	30,2	55,9	34,7	64,3	37,6	69,6	41,4	76,7	46,9	86,9
120	2	18,2	25,3	22,2	30,8	24,7	34,3	28,0	38,9	32,6	45,3	37,5	52,1	40,6	56,4	44,8	62,2	50,7	70,4
180	3	20,4	18,9	24,8	23,0	27,6	25,6	31,2	28,9	36,5	33,8	41,8	38,7	45,4	42,0	50,0	46,3	56,6	52,4
240	4	22,0	15,3	26,8	18,6	29,8	20,7	33,8	23,5	39,4	27,4	45,2	31,4	49,1	34,1	54,1	37,6	61,2	42,5
360	6	24,6	11,4	30,0	13,9	33,3	15,4	37,7	17,5	44,0	20,4	50,5	23,4	54,7	25,3	60,3	27,9	68,3	31,6
540	9	27,4	8,5	33,4	10,3	37,2	11,5	42,0	13,0	49,1	15,2	56,3	17,4	61,1	18,9	67,3	20,8	76,2	23,5
720	12	29,6	6,9	36,1	8,4	40,2	9,3	45,4	10,5	53,0	12,3	60,9	14,1	66,0	15,3	72,8	16,9	82,4	19,1
1080	18	33,1	5,1	40,3	6,2	44,8	6,9	50,7	7,8	59,2	9,1	67,9	10,5	73,7	11,4	81,2	12,5	91,9	14,2
1440	24	35,8	4,1	43,6	5,0	48,4	5,6	54,8	6,3	64,0	7,4	73,4	8,5	79,6	9,2	87,7	10,2	99,4	11,5
2880	48	43,1	2,5	52,6	3,0	58,4	3,4	66,1	3,8	77,1	4,5	88,5	5,1	96,0	5,6	105,8	6,1	119,8	6,9
4320	72	48,1	1,9	58,6	2,3	65,2	2,5	73,7	2,8	86,1	3,3	98,8	3,8	107,1	4,1	118,0	4,6	133,7	5,2
5760	96	52,0	1,5	63,4	1,8	70,4	2,0	79,7	2,3	93,0	2,7	106,8	3,1	115,8	3,4	127,6	3,7	144,5	4,2
7200	120	55,2	1,3	67,3	1,6	74,8	1,7	84,6	2,0	98,8	2,3	113,4	2,6	123,0	2,8	135,5	3,1	153,5	3,6
8640	144	58,0	1,1	70,7	1,4	78,6	1,5	88,9	1,7	103,8	2,0	119,1	2,3	129,2	2,5	142,3	2,7	161,2	3,1
10080	168	60,5	1,0	73,7	1,2	81,9	1,4	92,7	1,5	108,2	1,8	124,2	2,1	134,7	2,2	148,4	2,5	168,0	2,8

# Starkniederschlagshöhen und -spenden gemäß KOSTRA-DWD-2020

## Rasterfeld 169107

(Zeile 169, Spalte 107)

### Örtliche Unsicherheiten in Abhängigkeit von Wiederkehrzeit T und Dauerstufe D

Dauerstufe D		Wiederkehrzeit T								
		1 a	2 a	3 a	5 a	10 a	20 a	30 a	50 a	100 a
min	Std	± %	± %	± %	± %	± %	± %	± %	± %	± %
5		16	17	18	19	20	20	21	21	22
10		18	20	21	22	23	23	24	24	25
15		19	21	22	23	24	25	25	26	26
20		19	21	22	23	24	25	25	26	26
30		19	21	22	23	24	25	25	26	26
45		18	20	21	22	23	24	25	25	26
60	1	17	19	20	21	23	24	24	25	25
90	1,5	16	18	19	20	21	22	23	23	24
120	2	15	17	18	19	21	21	22	22	23
180	3	14	16	17	18	19	20	21	21	22
240	4	13	15	16	17	18	19	20	20	21
360	6	12	14	15	16	17	18	18	19	19
540	9	11	13	14	15	16	17	17	18	18
720	12	11	12	13	14	15	16	16	17	17
1080	18	10	12	12	13	14	15	15	16	16
1440	24	11	12	12	13	14	15	15	15	16
2880	48	12	12	12	13	13	14	14	15	15
4320	72	13	13	13	13	14	14	14	15	15
5760	96	14	14	14	14	14	15	15	15	15
7200	120	15	14	14	14	15	15	15	15	16
8640	144	16	15	15	15	15	15	15	16	16
10080	168	16	16	16	16	16	16	16	16	16

### Parameter für abweichende T und D

#### Lokationsparameter $\xi$ (Xi)

15,17642575

#### Skalenparameter $\alpha$ (Alpha)

4,61855545

#### Formparameter $\kappa$ (Kappa)

-0,1

#### 1. Koutsoyiannis-Parameter $\theta$ (Theta)

0,00589152

#### 2. Koutsoyiannis-Parameter $\eta$ (Eta)

0,73009761

Parameter für dauerstufenübergreifende Extremwertschätzung nach KOUTSOYIANNIS et al. 1998.

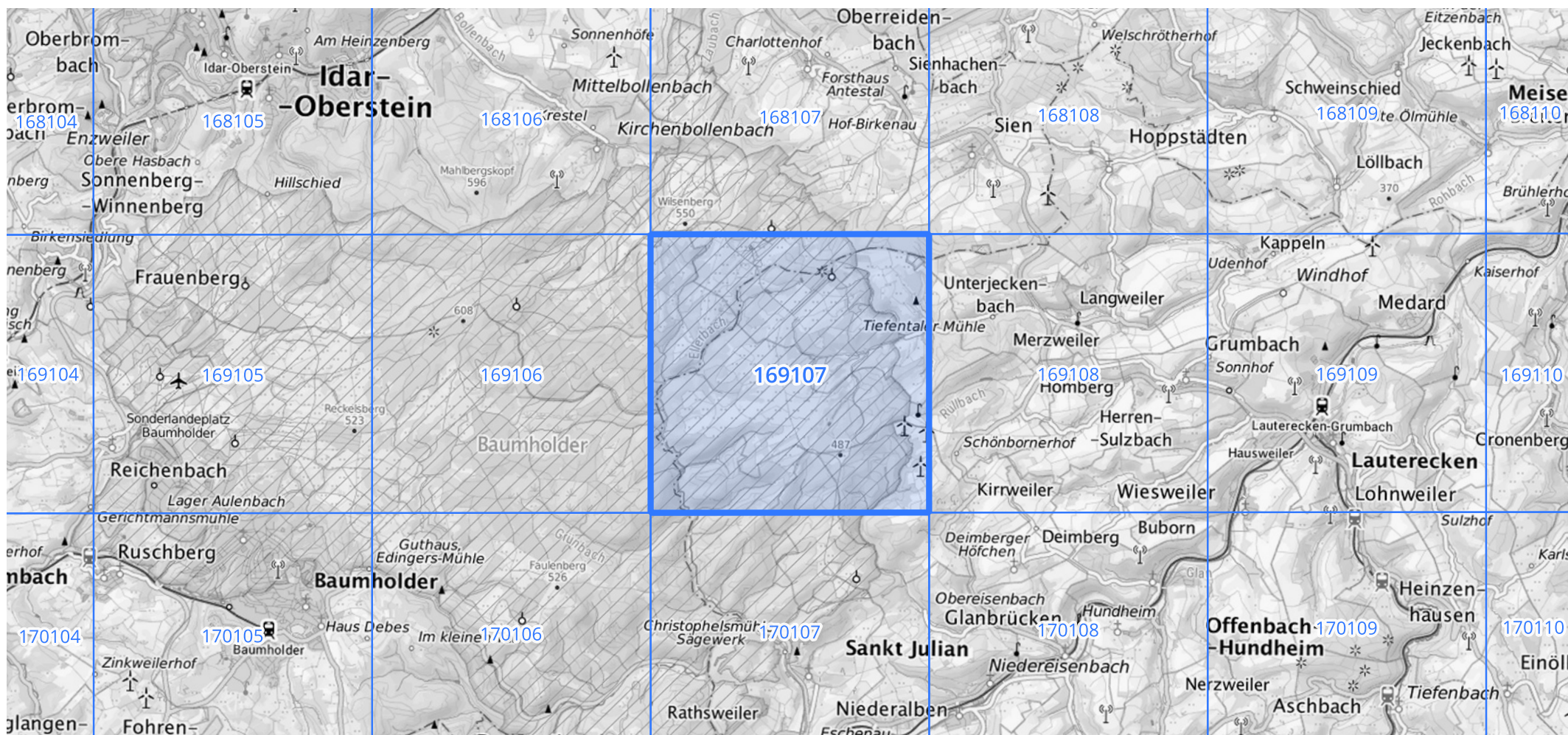
Siehe auch Anwendungshilfe zu KOSTRA-DWD-2020 des Deutschen Wetterdienstes.

## Starkniederschlagshöhen und -spenden gemäß KOSTRA-DWD-2020

## Rasterfeld 169107

(Zeile 169, Spalte 107)

## Übersichtskarte des Rasterfeldes 169107, M 1 : 100 000



Quelle Rasterdaten: KOSTRA-DWD-2020 des Deutschen Wetterdienstes, Stand 12/2022.

Seite 3 von 3

Kartendarstellung: © Bundesamt für Kartographie und Geodäsie (2023), Datenquellen: [https://sgx.geodatenzentrum.de/web\\_public/gdz/datenquellen/Datenquellen\\_TopPlusOpen.html](https://sgx.geodatenzentrum.de/web_public/gdz/datenquellen/Datenquellen_TopPlusOpen.html)

Für die Richtigkeit und Aktualität der Angaben wird keine Gewähr übernommen. Erstellt 01/2023.