

Starkniederschlagshöhen und -spenden gemäß KOSTRA-DWD-2020

Rasterfeld 168175

(Zeile 168, Spalte 175)

Regenspende und Bemessungsniederschlagswerte in Abhängigkeit von Wiederkehrzeit T und Dauerstufe D

Dauerstufe D		Wiederkehrzeit T																	
		1 a		2 a		3 a		5 a		10 a		20 a		30 a		50 a		100 a	
min	Std	mm	l / (s ha)	mm	l / (s ha)	mm	l / (s ha)	mm	l / (s ha)	mm	l / (s ha)	mm	l / (s ha)	mm	l / (s ha)	mm	l / (s ha)	mm	l / (s ha)
5		8,2	273,3	10,0	333,3	11,2	373,3	12,7	423,3	14,8	493,3	17,0	566,7	18,5	616,7	20,4	680,0	23,1	770,0
10		10,4	173,3	12,7	211,7	14,1	235,0	16,0	266,7	18,8	313,3	21,6	360,0	23,4	390,0	25,8	430,0	29,3	488,3
15		11,7	130,0	14,3	158,9	15,9	176,7	18,1	201,1	21,1	234,4	24,3	270,0	26,4	293,3	29,1	323,3	33,0	366,7
20		12,7	105,8	15,5	129,2	17,3	144,2	19,6	163,3	22,9	190,8	26,3	219,2	28,6	238,3	31,5	262,5	35,7	297,5
30		14,1	78,3	17,2	95,6	19,2	106,7	21,8	121,1	25,5	141,7	29,3	162,8	31,8	176,7	35,0	194,4	39,7	220,6
45		15,6	57,8	19,1	70,7	21,2	78,5	24,1	89,3	28,2	104,4	32,4	120,0	35,1	130,0	38,8	143,7	43,9	162,6
60	1	16,7	46,4	20,4	56,7	22,7	63,1	25,8	71,7	30,2	83,9	34,7	96,4	37,7	104,7	41,5	115,3	47,1	130,8
90	1,5	18,4	34,1	22,5	41,7	25,0	46,3	28,4	52,6	33,2	61,5	38,2	70,7	41,4	76,7	45,7	84,6	51,8	95,9
120	2	19,6	27,2	24,0	33,3	26,8	37,2	30,3	42,1	35,5	49,3	40,8	56,7	44,3	61,5	48,9	67,9	55,4	76,9
180	3	21,5	19,9	26,4	24,4	29,4	27,2	33,3	30,8	39,0	36,1	44,8	41,5	48,6	45,0	53,6	49,6	60,8	56,3
240	4	23,0	16,0	28,2	19,6	31,4	21,8	35,6	24,7	41,6	28,9	47,8	33,2	51,9	36,0	57,3	39,8	64,9	45,1
360	6	25,2	11,7	30,9	14,3	34,4	15,9	39,0	18,1	45,6	21,1	52,4	24,3	56,9	26,3	62,8	29,1	71,2	33,0
540	9	27,6	8,5	33,8	10,4	37,7	11,6	42,7	13,2	50,0	15,4	57,5	17,7	62,4	19,3	68,8	21,2	78,0	24,1
720	12	29,5	6,8	36,1	8,4	40,2	9,3	45,6	10,6	53,3	12,3	61,3	14,2	66,5	15,4	73,4	17,0	83,2	19,3
1080	18	32,3	5,0	39,5	6,1	44,0	6,8	49,9	7,7	58,4	9,0	67,1	10,4	72,9	11,3	80,4	12,4	91,1	14,1
1440	24	34,4	4,0	42,1	4,9	46,9	5,4	53,2	6,2	62,3	7,2	71,6	8,3	77,7	9,0	85,7	9,9	97,2	11,3
2880	48	40,2	2,3	49,2	2,8	54,8	3,2	62,1	3,6	72,7	4,2	83,6	4,8	90,7	5,2	100,1	5,8	113,5	6,6
4320	72	44,0	1,7	53,9	2,1	60,0	2,3	68,0	2,6	79,6	3,1	91,5	3,5	99,3	3,8	109,5	4,2	124,2	4,8
5760	96	46,9	1,4	57,4	1,7	64,0	1,9	72,5	2,1	84,9	2,5	97,6	2,8	105,9	3,1	116,8	3,4	132,5	3,8
7200	120	49,3	1,1	60,4	1,4	67,2	1,6	76,2	1,8	89,2	2,1	102,6	2,4	111,3	2,6	122,8	2,8	139,2	3,2
8640	144	51,4	1,0	62,9	1,2	70,0	1,4	79,4	1,5	92,9	1,8	106,8	2,1	115,9	2,2	127,9	2,5	145,0	2,8
10080	168	53,2	0,9	65,1	1,1	72,5	1,2	82,2	1,4	96,1	1,6	110,6	1,8	120,0	2,0	132,4	2,2	150,1	2,5

Starkniederschlagshöhen und -spenden gemäß KOSTRA-DWD-2020

Rasterfeld 168175

(Zeile 168, Spalte 175)

Örtliche Unsicherheiten in Abhängigkeit von Wiederkehrzeit T und Dauerstufe D

Dauerstufe D		Wiederkehrzeit T								
		1 a	2 a	3 a	5 a	10 a	20 a	30 a	50 a	100 a
min	Std	± %	± %	± %	± %	± %	± %	± %	± %	± %
5		11	12	13	13	14	14	15	15	16
10		15	16	17	18	19	20	20	20	21
15		17	19	19	20	21	22	22	23	23
20		18	20	21	22	23	23	24	24	25
30		20	21	22	23	24	25	25	25	26
45		20	22	22	23	24	25	25	26	26
60	1	20	22	22	23	24	25	25	26	26
90	1,5	19	21	22	23	24	25	25	25	26
120	2	19	21	21	22	23	24	24	25	25
180	3	18	20	20	21	22	23	23	24	25
240	4	17	19	20	21	22	22	23	23	24
360	6	16	18	19	19	20	21	22	22	23
540	9	15	17	17	18	19	20	20	21	21
720	12	15	16	17	18	19	19	20	20	21
1080	18	14	15	16	17	18	18	19	19	20
1440	24	13	15	15	16	17	18	18	18	19
2880	48	13	14	14	15	16	16	17	17	18
4320	72	12	13	14	14	15	16	16	16	17
5760	96	12	13	14	14	15	15	16	16	17
7200	120	13	13	14	14	15	15	16	16	16
8640	144	13	13	14	14	15	15	15	16	16
10080	168	13	13	14	14	15	15	15	16	16

Parameter für abweichende T und D

Lokationsparameter ξ (Xi)

16,9675141

Skalenparameter α (Alpha)

5,2891575

Formparameter κ (Kappa)

-0,1

1. Koutsoyiannis-Parameter θ (Theta)

0,02085527

2. Koutsoyiannis-Parameter η (Eta)

0,77694903

Parameter für dauerstufenübergreifende Extremwertschätzung nach KOUTSOYIANNIS et al. 1998.

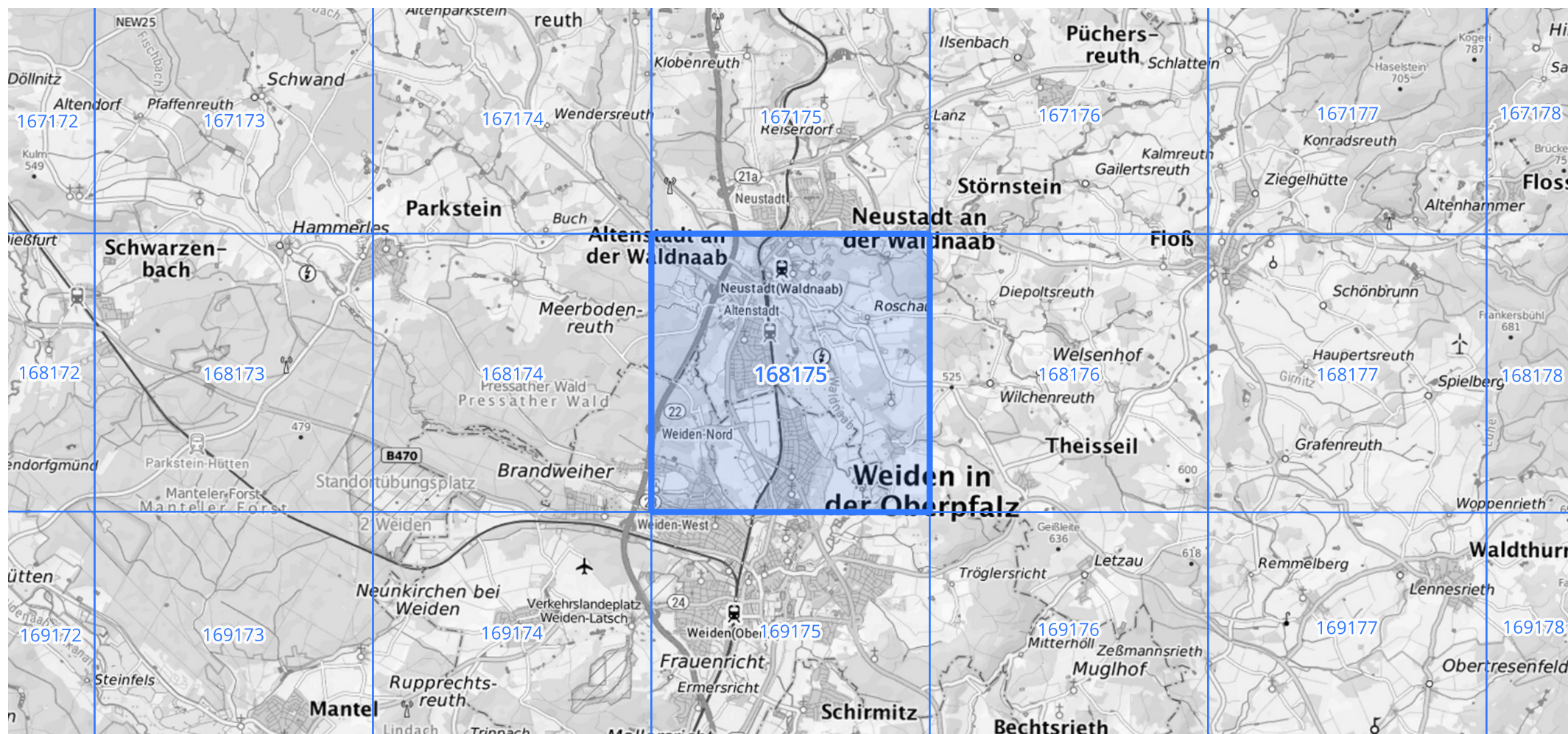
Siehe auch Anwendungshilfe zu KOSTRA-DWD-2020 des Deutschen Wetterdienstes.

Starkniederschlagshöhen und -spenden gemäß KOSTRA-DWD-2020

Rasterfeld 168175

(Zeile 168, Spalte 175)

Übersichtskarte des Rasterfeldes 168175, M 1 : 100 000



Quelle Rasterdaten: KOSTRA-DWD-2020 des Deutschen Wetterdienstes, Stand 12/2022.

Seite 3 von 3

Kartendarstellung: © Bundesamt für Kartographie und Geodäsie (2023), Datenquellen: https://sgx.geodatenzentrum.de/web_public/gdz/datenquellen/Datenquellen_TopPlusOpen.html

Für die Richtigkeit und Aktualität der Angaben wird keine Gewähr übernommen. Erstellt 01/2023.