

Starkniederschlagshöhen und -spenden gemäß KOSTRA-DWD-2020

Rasterfeld 168157

(Zeile 168, Spalte 157)

Regenspende und Bemessungsniederschlagswerte in Abhängigkeit von Wiederkehrzeit T und Dauerstufe D

Dauerstufe D		Wiederkehrzeit T																	
		1 a		2 a		3 a		5 a		10 a		20 a		30 a		50 a		100 a	
min	Std	mm	l / (s ha)	mm	l / (s ha)	mm	l / (s ha)	mm	l / (s ha)	mm	l / (s ha)	mm	l / (s ha)	mm	l / (s ha)	mm	l / (s ha)	mm	l / (s ha)
5		7,0	233,3	8,6	286,7	9,6	320,0	10,9	363,3	12,8	426,7	14,7	490,0	16,0	533,3	17,6	586,7	20,0	666,7
10		9,3	155,0	11,4	190,0	12,7	211,7	14,5	241,7	17,0	283,3	19,5	325,0	21,2	353,3	23,4	390,0	26,6	443,3
15		10,7	118,9	13,1	145,6	14,7	163,3	16,6	184,4	19,5	216,7	22,5	250,0	24,4	271,1	27,0	300,0	30,6	340,0
20		11,7	97,5	14,4	120,0	16,0	133,3	18,2	151,7	21,4	178,3	24,6	205,0	26,7	222,5	29,5	245,8	33,5	279,2
30		13,2	73,3	16,2	90,0	18,1	100,6	20,5	113,9	24,1	133,9	27,7	153,9	30,1	167,2	33,3	185,0	37,7	209,4
45		14,7	54,4	18,1	67,0	20,2	74,8	22,9	84,8	26,9	99,6	31,0	114,8	33,7	124,8	37,2	137,8	42,2	156,3
60	1	15,9	44,2	19,5	54,2	21,8	60,6	24,7	68,6	29,0	80,6	33,4	92,8	36,3	100,8	40,1	111,4	45,5	126,4
90	1,5	17,6	32,6	21,6	40,0	24,1	44,6	27,4	50,7	32,2	59,6	37,0	68,5	40,2	74,4	44,4	82,2	50,4	93,3
120	2	18,9	26,3	23,2	32,2	25,9	36,0	29,4	40,8	34,5	47,9	39,8	55,3	43,2	60,0	47,7	66,3	54,1	75,1
180	3	20,9	19,4	25,6	23,7	28,6	26,5	32,5	30,1	38,1	35,3	43,9	40,6	47,7	44,2	52,6	48,7	59,7	55,3
240	4	22,3	15,5	27,5	19,1	30,6	21,3	34,8	24,2	40,8	28,3	47,0	32,6	51,1	35,5	56,4	39,2	64,0	44,4
360	6	24,6	11,4	30,2	14,0	33,7	15,6	38,3	17,7	44,9	20,8	51,8	24,0	56,2	26,0	62,1	28,8	70,5	32,6
540	9	27,1	8,4	33,3	10,3	37,1	11,5	42,2	13,0	49,5	15,3	57,0	17,6	61,9	19,1	68,3	21,1	77,5	23,9
720	12	29,0	6,7	35,6	8,2	39,7	9,2	45,1	10,4	52,9	12,2	60,9	14,1	66,2	15,3	73,1	16,9	82,9	19,2
1080	18	31,8	4,9	39,1	6,0	43,7	6,7	49,6	7,7	58,2	9,0	67,0	10,3	72,8	11,2	80,3	12,4	91,2	14,1
1440	24	34,1	3,9	41,9	4,8	46,7	5,4	53,0	6,1	62,2	7,2	71,6	8,3	77,8	9,0	85,9	9,9	97,5	11,3
2880	48	40,0	2,3	49,2	2,8	54,9	3,2	62,3	3,6	73,1	4,2	84,2	4,9	91,4	5,3	100,9	5,8	114,6	6,6
4320	72	44,0	1,7	54,0	2,1	60,3	2,3	68,5	2,6	80,3	3,1	92,5	3,6	100,5	3,9	110,9	4,3	125,9	4,9
5760	96	47,0	1,4	57,8	1,7	64,5	1,9	73,2	2,1	85,8	2,5	98,9	2,9	107,4	3,1	118,6	3,4	134,6	3,9
7200	120	49,5	1,1	60,9	1,4	67,9	1,6	77,1	1,8	90,4	2,1	104,1	2,4	113,1	2,6	124,9	2,9	141,7	3,3
8640	144	51,6	1,0	63,5	1,2	70,8	1,4	80,4	1,6	94,3	1,8	108,6	2,1	118,0	2,3	130,3	2,5	147,9	2,9
10080	168	53,5	0,9	65,8	1,1	73,4	1,2	83,4	1,4	97,8	1,6	112,6	1,9	122,3	2,0	135,0	2,2	153,3	2,5

Starkniederschlagshöhen und -spenden gemäß KOSTRA-DWD-2020

Rasterfeld 168157

(Zeile 168, Spalte 157)

Örtliche Unsicherheiten in Abhängigkeit von Wiederkehrzeit T und Dauerstufe D

Dauerstufe D		Wiederkehrzeit T								
		1 a	2 a	3 a	5 a	10 a	20 a	30 a	50 a	100 a
min	Std	± %	± %	± %	± %	± %	± %	± %	± %	± %
5		10	10	10	11	11	12	12	12	13
10		13	14	15	16	16	17	17	18	18
15		15	17	17	18	19	20	20	21	21
20		17	18	19	20	20	21	22	22	23
30		18	19	20	21	22	23	23	23	24
45		18	20	21	22	23	23	24	24	25
60	1	18	20	21	22	23	23	24	24	25
90	1,5	18	20	21	21	22	23	24	24	24
120	2	18	19	20	21	22	23	23	24	24
180	3	17	18	19	20	21	22	22	23	23
240	4	16	18	19	19	20	21	22	22	23
360	6	15	17	18	18	19	20	21	21	22
540	9	14	16	17	17	18	19	19	20	20
720	12	14	15	16	17	18	18	19	19	20
1080	18	13	14	15	16	17	17	18	18	19
1440	24	13	14	14	15	16	17	17	18	18
2880	48	12	13	13	14	15	16	16	16	17
4320	72	12	13	13	14	14	15	15	16	16
5760	96	12	13	13	14	14	15	15	15	16
7200	120	12	13	13	14	14	15	15	15	16
8640	144	13	13	13	14	14	15	15	15	16
10080	168	13	13	13	14	14	15	15	15	15

Parameter für abweichende T und D

Lokationsparameter ξ (Xi)

16,32608567

Skalenparameter α (Alpha)

5,20323367

Formparameter κ (Kappa)

-0,1

1. Koutsoyiannis-Parameter θ (Theta)

0,03546557

2. Koutsoyiannis-Parameter η (Eta)

0,76812207

Parameter für dauerstufenübergreifende Extremwertschätzung nach KOUTSOYIANNIS et al. 1998.

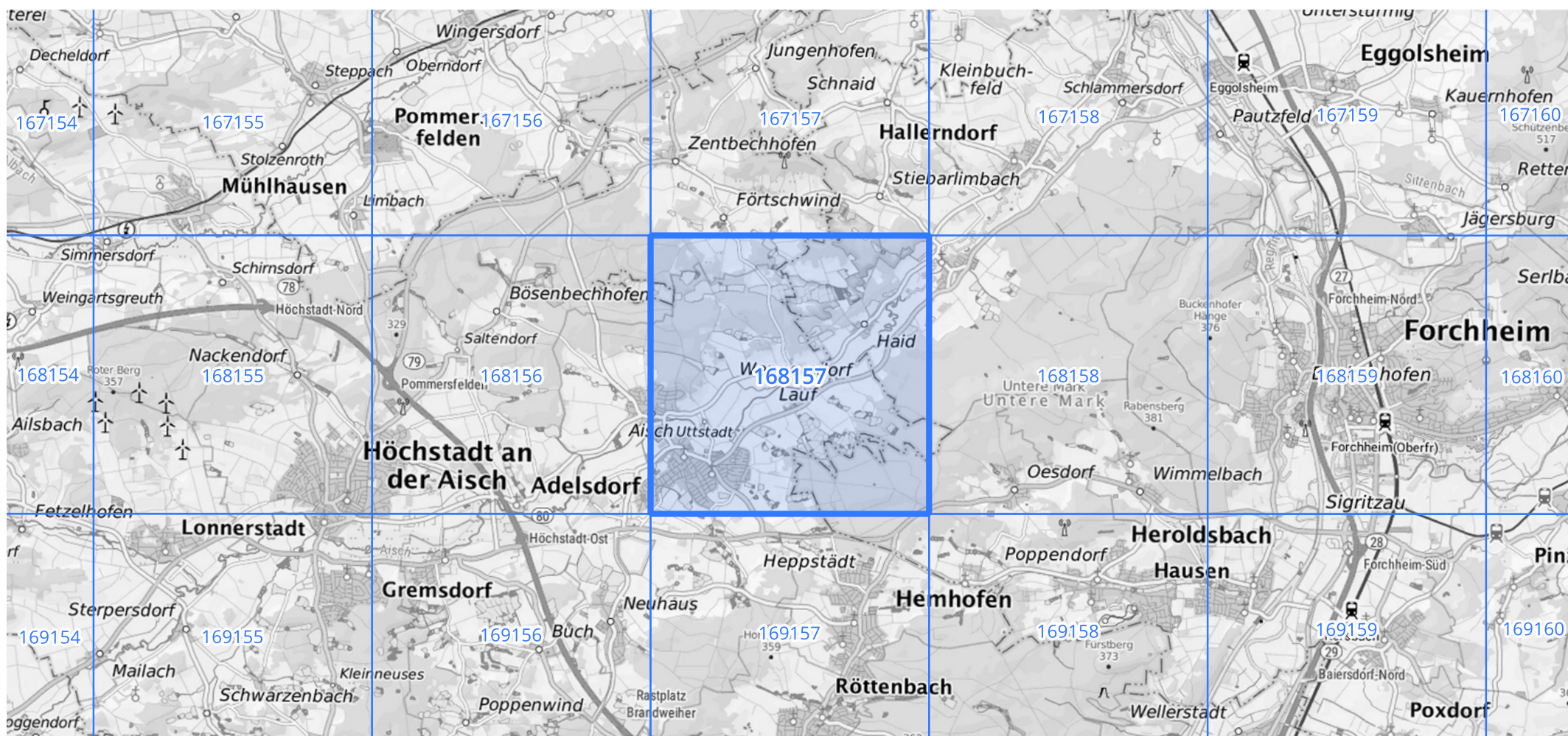
Siehe auch Anwendungshilfe zu KOSTRA-DWD-2020 des Deutschen Wetterdienstes.

Starkniederschlagshöhen und -spenden gemäß KOSTRA-DWD-2020

Rasterfeld 168157

(Zeile 168, Spalte 157)

Übersichtskarte des Rasterfeldes 168157, M 1 : 100 000



Quelle Rasterdaten: KOSTRA-DWD-2020 des Deutschen Wetterdienstes, Stand 12/2022.

Seite 3 von 3

Kartendarstellung: © Bundesamt für Kartographie und Geodäsie (2023), Datenquellen: https://sgx.geodatenzentrum.de/web_public/gdz/datenquellen/Datenquellen_TopPlusOpen.html

Für die Richtigkeit und Aktualität der Angaben wird keine Gewähr übernommen. Erstellt 01/2023.