

Starkniederschlagshöhen und -spenden gemäß KOSTRA-DWD-2020

Rasterfeld 168135

(Zeile 168, Spalte 135)

Regenspende und Bemessungsniederschlagswerte in Abhängigkeit von Wiederkehrzeit T und Dauerstufe D

Dauerstufe D		Wiederkehrzeit T																	
		1 a		2 a		3 a		5 a		10 a		20 a		30 a		50 a		100 a	
min	Std	mm	l / (s ha)	mm	l / (s ha)	mm	l / (s ha)	mm	l / (s ha)	mm	l / (s ha)	mm	l / (s ha)	mm	l / (s ha)	mm	l / (s ha)	mm	l / (s ha)
5		7,0	233,3	8,6	286,7	9,7	323,3	11,0	366,7	12,9	430,0	14,9	496,7	16,2	540,0	17,9	596,7	20,4	680,0
10		9,1	151,7	11,2	186,7	12,6	210,0	14,3	238,3	16,8	280,0	19,4	323,3	21,1	351,7	23,3	388,3	26,5	441,7
15		10,4	115,6	12,8	142,2	14,4	160,0	16,4	182,2	19,2	213,3	22,2	246,7	24,1	267,8	26,7	296,7	30,3	336,7
20		11,4	95,0	14,0	116,7	15,7	130,8	17,9	149,2	21,0	175,0	24,3	202,5	26,4	220,0	29,2	243,3	33,1	275,8
30		12,8	71,1	15,8	87,8	17,7	98,3	20,2	112,2	23,7	131,7	27,3	151,7	29,7	165,0	32,9	182,8	37,3	207,2
45		14,4	53,3	17,7	65,6	19,8	73,3	22,6	83,7	26,6	98,5	30,6	113,3	33,3	123,3	36,8	136,3	41,9	155,2
60	1	15,5	43,1	19,2	53,3	21,5	59,7	24,4	67,8	28,7	79,7	33,2	92,2	36,1	100,3	39,8	110,6	45,3	125,8
90	1,5	17,3	32,0	21,4	39,6	23,9	44,3	27,3	50,6	32,0	59,3	37,0	68,5	40,2	74,4	44,4	82,2	50,5	93,5
120	2	18,7	26,0	23,1	32,1	25,8	35,8	29,4	40,8	34,6	48,1	39,9	55,4	43,4	60,3	47,9	66,5	54,5	75,7
180	3	20,8	19,3	25,7	23,8	28,7	26,6	32,7	30,3	38,4	35,6	44,3	41,0	48,2	44,6	53,3	49,4	60,6	56,1
240	4	22,4	15,6	27,7	19,2	30,9	21,5	35,2	24,4	41,4	28,8	47,8	33,2	51,9	36,0	57,4	39,9	65,2	45,3
360	6	24,9	11,5	30,7	14,2	34,3	15,9	39,1	18,1	46,0	21,3	53,0	24,5	57,7	26,7	63,7	29,5	72,4	33,5
540	9	27,6	8,5	34,1	10,5	38,1	11,8	43,4	13,4	51,0	15,7	58,8	18,1	64,0	19,8	70,7	21,8	80,4	24,8
720	12	29,7	6,9	36,7	8,5	41,0	9,5	46,7	10,8	54,9	12,7	63,3	14,7	68,9	15,9	76,1	17,6	86,5	20,0
1080	18	32,9	5,1	40,7	6,3	45,5	7,0	51,8	8,0	60,9	9,4	70,2	10,8	76,4	11,8	84,4	13,0	95,9	14,8
1440	24	35,4	4,1	43,8	5,1	48,9	5,7	55,7	6,4	65,5	7,6	75,6	8,8	82,2	9,5	90,8	10,5	103,2	11,9
2880	48	42,3	2,4	52,2	3,0	58,4	3,4	66,5	3,8	78,1	4,5	90,2	5,2	98,0	5,7	108,4	6,3	123,1	7,1
4320	72	46,8	1,8	57,9	2,2	64,7	2,5	73,7	2,8	86,6	3,3	100,0	3,9	108,7	4,2	120,1	4,6	136,5	5,3
5760	96	50,4	1,5	62,3	1,8	69,6	2,0	79,3	2,3	93,2	2,7	107,5	3,1	116,9	3,4	129,2	3,7	146,9	4,3
7200	120	53,3	1,2	65,9	1,5	73,7	1,7	83,9	1,9	98,6	2,3	113,8	2,6	123,8	2,9	136,8	3,2	155,5	3,6
8640	144	55,9	1,1	69,0	1,3	77,2	1,5	87,9	1,7	103,3	2,0	119,2	2,3	129,6	2,5	143,3	2,8	162,8	3,1
10080	168	58,1	1,0	71,8	1,2	80,3	1,3	91,4	1,5	107,4	1,8	124,0	2,1	134,8	2,2	149,0	2,5	169,3	2,8

Starkniederschlagshöhen und -spenden gemäß KOSTRA-DWD-2020

Rasterfeld 168135

(Zeile 168, Spalte 135)

Örtliche Unsicherheiten in Abhängigkeit von Wiederkehrzeit T und Dauerstufe D

Dauerstufe D		Wiederkehrzeit T								
		1 a	2 a	3 a	5 a	10 a	20 a	30 a	50 a	100 a
min	Std	± %	± %	± %	± %	± %	± %	± %	± %	± %
5		11	12	12	13	14	15	15	15	16
10		14	16	16	17	18	19	20	20	21
15		16	18	19	20	21	22	22	22	23
20		17	19	20	21	22	23	23	24	24
30		18	20	21	22	23	24	24	25	25
45		18	20	21	22	23	24	24	25	25
60	1	18	20	21	22	23	24	24	25	25
90	1,5	17	19	20	21	22	23	24	24	25
120	2	16	18	19	20	22	22	23	23	24
180	3	15	17	18	19	20	21	22	22	23
240	4	15	17	17	18	20	20	21	21	22
360	6	14	15	16	17	18	19	20	20	21
540	9	13	14	15	16	17	18	19	19	20
720	12	12	14	15	16	17	17	18	18	19
1080	18	12	13	14	15	16	16	17	17	18
1440	24	12	13	14	14	15	16	16	17	17
2880	48	13	13	14	14	15	15	16	16	16
4320	72	14	14	14	14	15	15	16	16	16
5760	96	15	14	15	15	15	16	16	16	16
7200	120	15	15	15	15	16	16	16	16	16
8640	144	16	16	16	16	16	16	16	16	17
10080	168	17	16	16	16	16	16	16	17	17

Parameter für abweichende T und D

Lokationsparameter ξ (Xi)

15,82118464

Skalenparameter α (Alpha)

5,18022251

Formparameter κ (Kappa)

-0,1

1. Koutsoyiannis-Parameter θ (Theta)

0,02344141

2. Koutsoyiannis-Parameter η (Eta)

0,74596927

Parameter für dauerstufenübergreifende Extremwertschätzung nach KOUTSOYIANNIS et al. 1998.

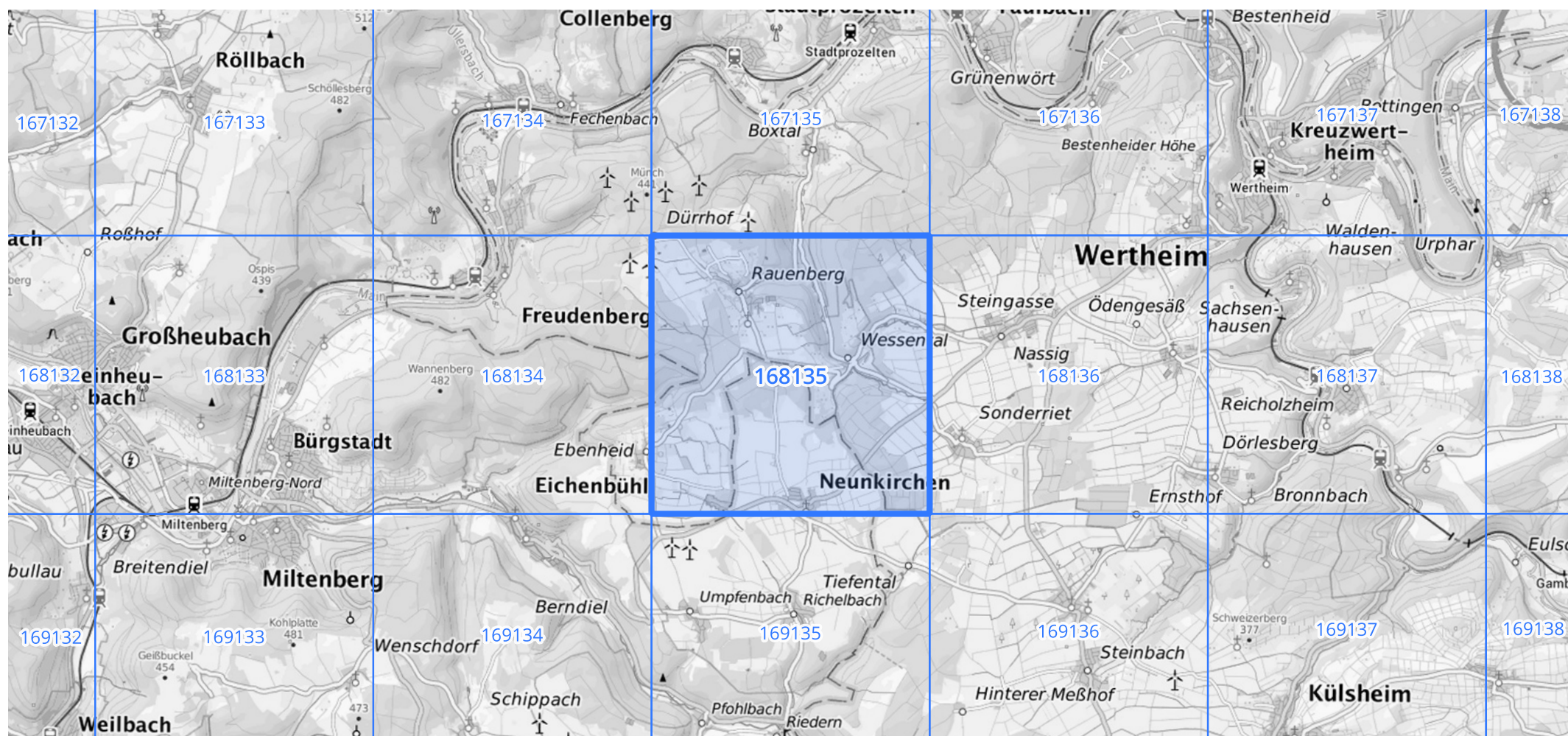
Siehe auch Anwendungshilfe zu KOSTRA-DWD-2020 des Deutschen Wetterdienstes.

Starkniederschlagshöhen und -spenden gemäß KOSTRA-DWD-2020

Rasterfeld 168135

(Zeile 168, Spalte 135)

Übersichtskarte des Rasterfeldes 168135, M 1 : 100 000



Quelle Rasterdaten: KOSTRA-DWD-2020 des Deutschen Wetterdienstes, Stand 12/2022.

Seite 3 von 3

Kartendarstellung: © Bundesamt für Kartographie und Geodäsie (2023), Datenquellen: https://sgx.geodatenzentrum.de/web_public/gdz/datenquellen/Datenquellen_TopPlusOpen.html

Für die Richtigkeit und Aktualität der Angaben wird keine Gewähr übernommen. Erstellt 01/2023.