

Starkniederschlagshöhen und -spenden gemäß KOSTRA-DWD-2020

Rasterfeld 168126

(Zeile 168, Spalte 126)

Regenspende und Bemessungsniederschlagswerte in Abhängigkeit von Wiederkehrzeit T und Dauerstufe D

Dauerstufe D		Wiederkehrzeit T																	
		1 a		2 a		3 a		5 a		10 a		20 a		30 a		50 a		100 a	
min	Std	mm	l / (s ha)	mm	l / (s ha)	mm	l / (s ha)	mm	l / (s ha)	mm	l / (s ha)	mm	l / (s ha)	mm	l / (s ha)	mm	l / (s ha)	mm	l / (s ha)
5		7,1	236,7	8,7	290,0	9,7	323,3	11,0	366,7	12,9	430,0	14,9	496,7	16,1	536,7	17,8	593,3	20,2	673,3
10		9,1	151,7	11,2	186,7	12,5	208,3	14,3	238,3	16,7	278,3	19,2	320,0	20,9	348,3	23,1	385,0	26,2	436,7
15		10,5	116,7	12,9	143,3	14,4	160,0	16,3	181,1	19,2	213,3	22,1	245,6	24,0	266,7	26,5	294,4	30,1	334,4
20		11,5	95,8	14,1	117,5	15,8	131,7	17,9	149,2	21,0	175,0	24,2	201,7	26,3	219,2	29,1	242,5	33,0	275,0
30		13,1	72,8	16,1	89,4	17,9	99,4	20,3	112,8	23,9	132,8	27,5	152,8	29,9	166,1	33,0	183,3	37,4	207,8
45		14,8	54,8	18,1	67,0	20,2	74,8	23,0	85,2	27,0	100,0	31,1	115,2	33,8	125,2	37,3	138,1	42,3	156,7
60	1	16,1	44,7	19,8	55,0	22,1	61,4	25,1	69,7	29,4	81,7	33,9	94,2	36,8	102,2	40,6	112,8	46,1	128,1
90	1,5	18,1	33,5	22,3	41,3	24,8	45,9	28,2	52,2	33,1	61,3	38,1	70,6	41,4	76,7	45,7	84,6	51,9	96,1
120	2	19,7	27,4	24,2	33,6	27,0	37,5	30,7	42,6	36,0	50,0	41,5	57,6	45,0	62,5	49,7	69,0	56,4	78,3
180	3	22,1	20,5	27,2	25,2	30,4	28,1	34,5	31,9	40,5	37,5	46,6	43,1	50,6	46,9	55,9	51,8	63,5	58,8
240	4	24,0	16,7	29,6	20,6	33,0	22,9	37,5	26,0	43,9	30,5	50,6	35,1	55,0	38,2	60,7	42,2	68,9	47,8
360	6	27,0	12,5	33,2	15,4	37,0	17,1	42,1	19,5	49,3	22,8	56,8	26,3	61,8	28,6	68,2	31,6	77,4	35,8
540	9	30,3	9,4	37,3	11,5	41,6	12,8	47,2	14,6	55,4	17,1	63,8	19,7	69,3	21,4	76,5	23,6	86,9	26,8
720	12	32,9	7,6	40,5	9,4	45,1	10,4	51,3	11,9	60,1	13,9	69,3	16,0	75,3	17,4	83,1	19,2	94,3	21,8
1080	18	36,9	5,7	45,4	7,0	50,7	7,8	57,6	8,9	67,5	10,4	77,7	12,0	84,5	13,0	93,2	14,4	105,9	16,3
1440	24	40,1	4,6	49,3	5,7	55,0	6,4	62,5	7,2	73,2	8,5	84,4	9,8	91,7	10,6	101,2	11,7	114,9	13,3
2880	48	48,8	2,8	60,0	3,5	66,9	3,9	76,1	4,4	89,2	5,2	102,7	5,9	111,6	6,5	123,2	7,1	139,9	8,1
4320	72	54,7	2,1	67,3	2,6	75,1	2,9	85,3	3,3	100,1	3,9	115,3	4,4	125,2	4,8	138,3	5,3	157,0	6,1
5760	96	59,4	1,7	73,1	2,1	81,5	2,4	92,6	2,7	108,6	3,1	125,1	3,6	135,9	3,9	150,0	4,3	170,3	4,9
7200	120	63,3	1,5	77,8	1,8	86,8	2,0	98,7	2,3	115,7	2,7	133,3	3,1	144,8	3,4	159,9	3,7	181,5	4,2
8640	144	66,6	1,3	82,0	1,6	91,4	1,8	103,9	2,0	121,8	2,3	140,4	2,7	152,5	2,9	168,3	3,2	191,1	3,7
10080	168	69,6	1,2	85,6	1,4	95,5	1,6	108,5	1,8	127,3	2,1	146,6	2,4	159,3	2,6	175,9	2,9	199,6	3,3

Starkniederschlagshöhen und -spenden gemäß KOSTRA-DWD-2020

Rasterfeld 168126

(Zeile 168, Spalte 126)

Örtliche Unsicherheiten in Abhängigkeit von Wiederkehrzeit T und Dauerstufe D

Dauerstufe D		Wiederkehrzeit T								
		1 a	2 a	3 a	5 a	10 a	20 a	30 a	50 a	100 a
min	Std	± %	± %	± %	± %	± %	± %	± %	± %	± %
5		12	13	14	15	15	16	17	17	17
10		15	17	18	19	20	20	21	21	22
15		17	19	20	20	21	22	23	23	24
20		18	20	20	21	22	23	24	24	25
30		18	20	21	22	23	24	24	25	25
45		18	20	21	22	23	24	24	25	25
60	1	18	20	21	22	23	24	24	24	25
90	1,5	17	19	20	21	22	23	23	24	24
120	2	16	18	19	20	21	22	23	23	23
180	3	15	17	18	19	20	21	21	22	22
240	4	14	16	17	18	19	20	20	21	21
360	6	13	15	16	17	18	19	19	20	20
540	9	13	14	15	16	17	18	18	18	19
720	12	12	13	14	15	16	17	17	18	18
1080	18	12	13	13	14	15	16	16	17	17
1440	24	11	12	13	14	14	15	15	16	16
2880	48	12	12	13	13	14	14	14	15	15
4320	72	13	13	13	13	13	14	14	14	15
5760	96	13	13	13	13	14	14	14	14	15
7200	120	14	14	14	14	14	14	14	14	15
8640	144	15	14	14	14	14	14	14	15	15
10080	168	15	14	14	14	14	14	15	15	15

Parameter für abweichende T und D

Lokationsparameter ξ (Xi)

16,27677078

Skalenparameter α (Alpha)

5,19789672

Formparameter κ (Kappa)

-0,1

1. Koutsoyiannis-Parameter θ (Theta)

0,01654073

2. Koutsoyiannis-Parameter η (Eta)

0,71619699

Parameter für dauerstufenübergreifende Extremwertschätzung nach KOUTSOYIANNIS et al. 1998.

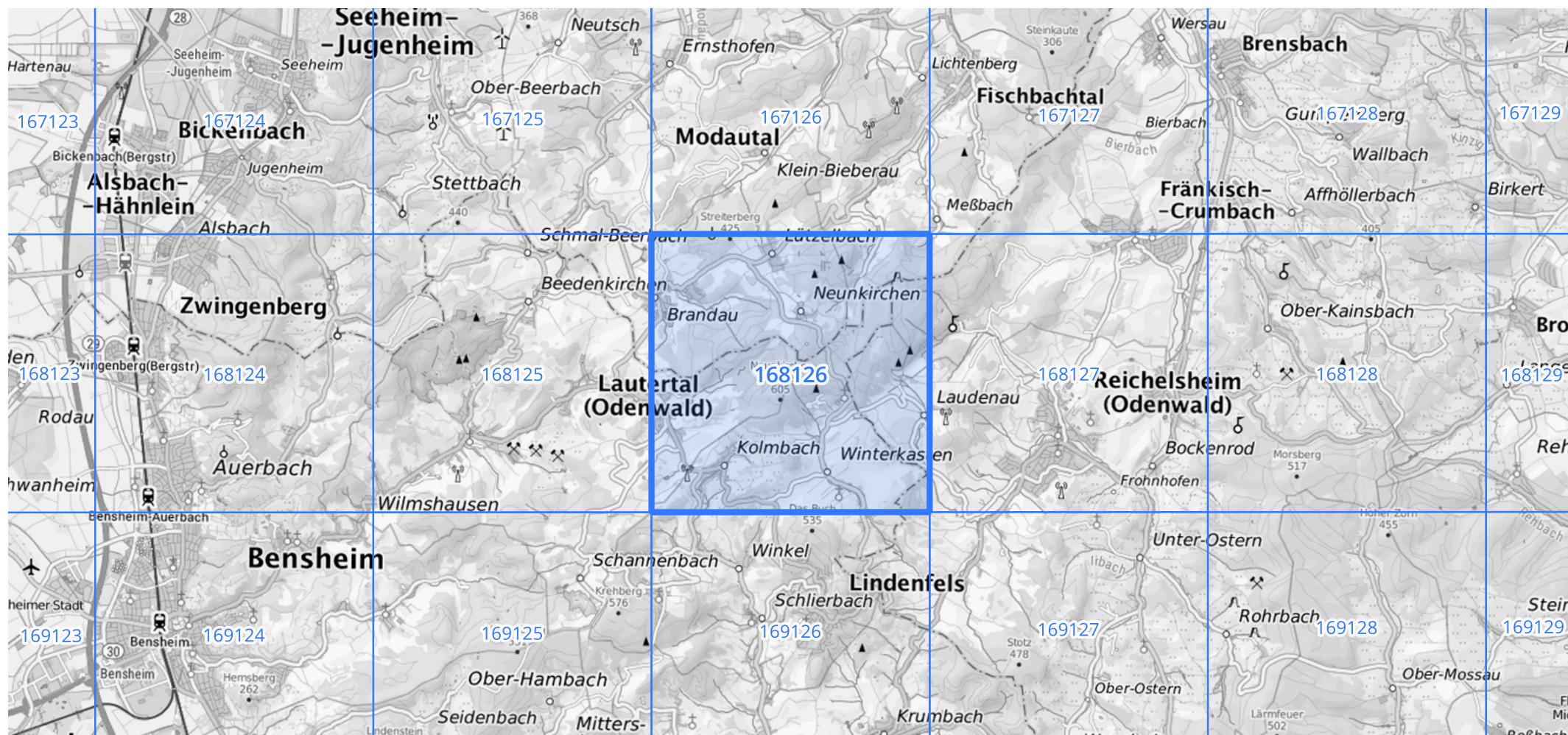
Siehe auch Anwendungshilfe zu KOSTRA-DWD-2020 des Deutschen Wetterdienstes.

Starkniederschlagshöhen und -spenden gemäß KOSTRA-DWD-2020

Rasterfeld 168126

(Zeile 168, Spalte 126)

Übersichtskarte des Rasterfeldes 168126, M 1 : 100 000



Quelle Rasterdaten: KOSTRA-DWD-2020 des Deutschen Wetterdienstes, Stand 12/2022.

Seite 3 von 3

Kartendarstellung: © Bundesamt für Kartographie und Geodäsie (2023), Datenquellen: https://sgx.geodatenzentrum.de/web_public/gdz/datenquellen/Datenquellen_TopPlusOpen.html

Für die Richtigkeit und Aktualität der Angaben wird keine Gewähr übernommen. Erstellt 01/2023.