

Starkniederschlagshöhen und -spenden gemäß KOSTRA-DWD-2020

Rasterfeld 167181

(Zeile 167, Spalte 181)

Regenspende und Bemessungsniederschlagswerte in Abhängigkeit von Wiederkehrzeit T und Dauerstufe D

Dauerstufe D		Wiederkehrzeit T																	
		1 a		2 a		3 a		5 a		10 a		20 a		30 a		50 a		100 a	
min	Std	mm	l / (s ha)	mm	l / (s ha)	mm	l / (s ha)	mm	l / (s ha)	mm	l / (s ha)	mm	l / (s ha)	mm	l / (s ha)	mm	l / (s ha)	mm	l / (s ha)
5		8,4	280,0	10,2	340,0	11,3	376,7	12,8	426,7	14,9	496,7	17,2	573,3	18,6	620,0	20,5	683,3	23,2	773,3
10		10,3	171,7	12,6	210,0	14,0	233,3	15,8	263,3	18,5	308,3	21,2	353,3	23,0	383,3	25,4	423,3	28,7	478,3
15		11,6	128,9	14,1	156,7	15,7	174,4	17,8	197,8	20,7	230,0	23,8	264,4	25,8	286,7	28,4	315,6	32,2	357,8
20		12,5	104,2	15,3	127,5	17,0	141,7	19,2	160,0	22,4	186,7	25,7	214,2	27,9	232,5	30,7	255,8	34,8	290,0
30		13,9	77,2	17,0	94,4	18,9	105,0	21,4	118,9	25,0	138,9	28,6	158,9	31,1	172,8	34,2	190,0	38,8	215,6
45		15,5	57,4	18,9	70,0	21,0	77,8	23,8	88,1	27,7	102,6	31,8	117,8	34,5	127,8	38,0	140,7	43,1	159,6
60	1	16,7	46,4	20,3	56,4	22,6	62,8	25,6	71,1	29,8	82,8	34,3	95,3	37,1	103,1	40,9	113,6	46,4	128,9
90	1,5	18,5	34,3	22,5	41,7	25,0	46,3	28,3	52,4	33,1	61,3	38,0	70,4	41,2	76,3	45,4	84,1	51,4	95,2
120	2	19,9	27,6	24,2	33,6	26,9	37,4	30,5	42,4	35,6	49,4	40,8	56,7	44,3	61,5	48,8	67,8	55,2	76,7
180	3	22,0	20,4	26,8	24,8	29,8	27,6	33,7	31,2	39,4	36,5	45,2	41,9	49,0	45,4	54,0	50,0	61,1	56,6
240	4	23,6	16,4	28,8	20,0	32,0	22,2	36,2	25,1	42,3	29,4	48,5	33,7	52,6	36,5	58,0	40,3	65,7	45,6
360	6	26,1	12,1	31,9	14,8	35,4	16,4	40,1	18,6	46,8	21,7	53,7	24,9	58,2	26,9	64,2	29,7	72,7	33,7
540	9	28,9	8,9	35,2	10,9	39,2	12,1	44,3	13,7	51,7	16,0	59,4	18,3	64,4	19,9	71,0	21,9	80,4	24,8
720	12	31,1	7,2	37,9	8,8	42,1	9,7	47,6	11,0	55,6	12,9	63,8	14,8	69,2	16,0	76,2	17,6	86,3	20,0
1080	18	34,3	5,3	41,9	6,5	46,5	7,2	52,6	8,1	61,4	9,5	70,5	10,9	76,5	11,8	84,3	13,0	95,4	14,7
1440	24	36,9	4,3	45,0	5,2	50,0	5,8	56,5	6,5	66,0	7,6	75,7	8,8	82,1	9,5	90,5	10,5	102,5	11,9
2880	48	43,8	2,5	53,4	3,1	59,3	3,4	67,1	3,9	78,3	4,5	89,9	5,2	97,5	5,6	107,4	6,2	121,7	7,0
4320	72	48,4	1,9	59,0	2,3	65,6	2,5	74,2	2,9	86,6	3,3	99,4	3,8	107,8	4,2	118,8	4,6	134,5	5,2
5760	96	52,0	1,5	63,4	1,8	70,4	2,0	79,7	2,3	93,0	2,7	106,8	3,1	115,8	3,4	127,6	3,7	144,5	4,2
7200	120	54,9	1,3	67,0	1,6	74,4	1,7	84,2	1,9	98,3	2,3	112,8	2,6	122,3	2,8	134,8	3,1	152,7	3,5
8640	144	57,5	1,1	70,0	1,4	77,8	1,5	88,1	1,7	102,8	2,0	118,0	2,3	128,0	2,5	141,0	2,7	159,7	3,1
10080	168	59,7	1,0	72,8	1,2	80,9	1,3	91,5	1,5	106,8	1,8	122,6	2,0	133,0	2,2	146,5	2,4	165,9	2,7

Starkniederschlagshöhen und -spenden gemäß KOSTRA-DWD-2020

Rasterfeld 167181

(Zeile 167, Spalte 181)

Örtliche Unsicherheiten in Abhängigkeit von Wiederkehrzeit T und Dauerstufe D

Dauerstufe D		Wiederkehrzeit T								
		1 a	2 a	3 a	5 a	10 a	20 a	30 a	50 a	100 a
min	Std	± %	± %	± %	± %	± %	± %	± %	± %	± %
5		14	15	15	16	17	17	18	18	18
10		17	18	19	20	21	21	22	22	23
15		18	20	21	22	23	23	24	24	25
20		19	21	22	22	23	24	25	25	26
30		20	21	22	23	24	25	25	26	26
45		20	21	22	23	24	25	25	26	26
60	1	19	21	22	23	24	25	25	26	26
90	1,5	18	20	21	22	23	24	24	25	25
120	2	18	19	20	21	22	23	23	24	25
180	3	17	18	19	20	21	22	22	23	23
240	4	16	18	18	19	20	21	21	22	23
360	6	15	16	17	18	19	20	20	21	21
540	9	14	16	16	17	18	19	19	20	20
720	12	14	15	16	17	17	18	18	19	19
1080	18	14	15	15	16	17	17	18	18	19
1440	24	14	15	15	16	16	17	17	18	18
2880	48	16	16	16	16	16	17	17	17	18
4320	72	17	17	17	17	17	17	17	18	18
5760	96	18	17	17	17	18	18	18	18	18
7200	120	19	18	18	18	18	18	18	18	19
8640	144	20	19	19	19	19	19	19	19	19
10080	168	20	20	19	19	19	19	19	19	19

Parameter für abweichende T und D

Lokationsparameter ξ (Xi)

16,81477106

Skalenparameter α (Alpha)

5,11677701

Formparameter κ (Kappa)

-0,1

1. Koutsoyiannis-Parameter θ (Theta)

0,00984026

2. Koutsoyiannis-Parameter η (Eta)

0,75258137

Parameter für dauerstufenübergreifende Extremwertschätzung nach KOUTSOYIANNIS et al. 1998.

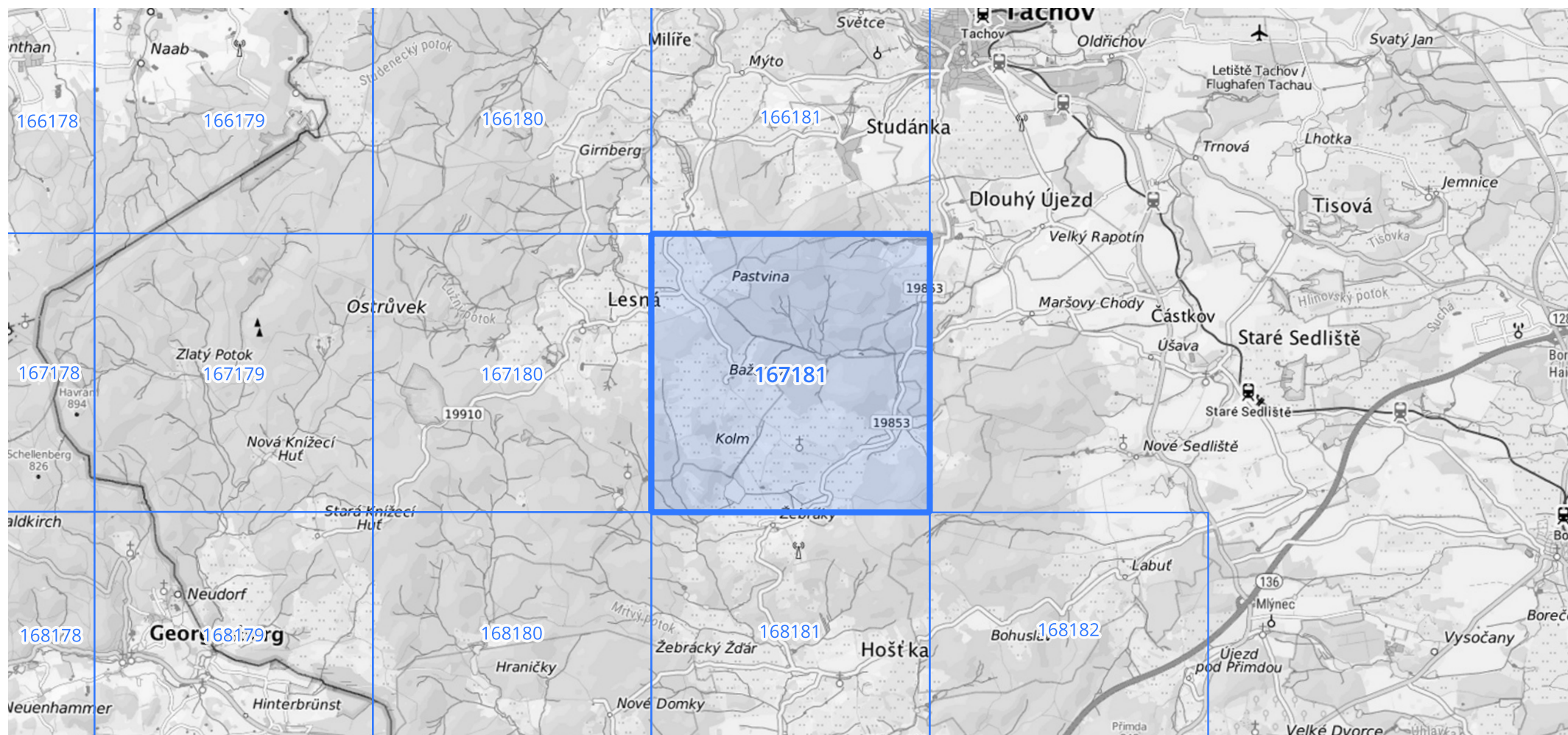
Siehe auch Anwendungshilfe zu KOSTRA-DWD-2020 des Deutschen Wetterdienstes.

Starkniederschlagshöhen und -spenden gemäß KOSTRA-DWD-2020

Rasterfeld 167181

(Zeile 167, Spalte 181)

Übersichtskarte des Rasterfeldes 167181, M 1 : 100 000



Quelle Rasterdaten: KOSTRA-DWD-2020 des Deutschen Wetterdienstes, Stand 12/2022.

Seite 3 von 3

Kartendarstellung: © Bundesamt für Kartographie und Geodäsie (2023), Datenquellen: https://sgx.geodatenzentrum.de/web_public/gdz/datenquellen/Datenquellen_TopPlusOpen.html

Für die Richtigkeit und Aktualität der Angaben wird keine Gewähr übernommen. Erstellt 01/2023.