

# Starkniederschlagshöhen und -spenden gemäß KOSTRA-DWD-2020

## Rasterfeld 167177

(Zeile 167, Spalte 177)

### Regenspende und Bemessungsniederschlagswerte in Abhängigkeit von Wiederkehrzeit T und Dauerstufe D

Dauerstufe D		Wiederkehrzeit T																	
		1 a		2 a		3 a		5 a		10 a		20 a		30 a		50 a		100 a	
min	Std	mm	l / (s ha)	mm	l / (s ha)	mm	l / (s ha)	mm	l / (s ha)	mm	l / (s ha)	mm	l / (s ha)	mm	l / (s ha)	mm	l / (s ha)	mm	l / (s ha)
5		8,0	266,7	9,8	326,7	11,0	366,7	12,5	416,7	14,6	486,7	16,8	560,0	18,3	610,0	20,1	670,0	22,9	763,3
10		10,1	168,3	12,4	206,7	13,8	230,0	15,7	261,7	18,4	306,7	21,2	353,3	23,0	383,3	25,4	423,3	28,8	480,0
15		11,4	126,7	14,0	155,6	15,6	173,3	17,7	196,7	20,8	231,1	23,9	265,6	25,9	287,8	28,6	317,8	32,5	361,1
20		12,4	103,3	15,2	126,7	16,9	140,8	19,2	160,0	22,5	187,5	25,9	215,8	28,1	234,2	31,1	259,2	35,2	293,3
30		13,8	76,7	16,9	93,9	18,9	105,0	21,5	119,4	25,1	139,4	28,9	160,6	31,4	174,4	34,7	192,8	39,3	218,3
45		15,4	57,0	18,9	70,0	21,0	77,8	23,9	88,5	28,0	103,7	32,2	119,3	34,9	129,3	38,6	143,0	43,8	162,2
60	1	16,5	45,8	20,3	56,4	22,6	62,8	25,7	71,4	30,1	83,6	34,6	96,1	37,6	104,4	41,5	115,3	47,1	130,8
90	1,5	18,3	33,9	22,5	41,7	25,1	46,5	28,5	52,8	33,4	61,9	38,4	71,1	41,7	77,2	46,0	85,2	52,2	96,7
120	2	19,7	27,4	24,2	33,6	26,9	37,4	30,6	42,5	35,8	49,7	41,3	57,4	44,8	62,2	49,4	68,6	56,1	77,9
180	3	21,8	20,2	26,7	24,7	29,8	27,6	33,8	31,3	39,6	36,7	45,6	42,2	49,5	45,8	54,7	50,6	62,0	57,4
240	4	23,4	16,3	28,7	19,9	32,0	22,2	36,3	25,2	42,5	29,5	49,0	34,0	53,2	36,9	58,7	40,8	66,6	46,3
360	6	25,8	11,9	31,7	14,7	35,3	16,3	40,1	18,6	47,0	21,8	54,1	25,0	58,8	27,2	64,9	30,0	73,6	34,1
540	9	28,5	8,8	35,0	10,8	39,0	12,0	44,3	13,7	51,9	16,0	59,8	18,5	64,9	20,0	71,6	22,1	81,3	25,1
720	12	30,6	7,1	37,6	8,7	41,9	9,7	47,5	11,0	55,7	12,9	64,1	14,8	69,6	16,1	76,9	17,8	87,2	20,2
1080	18	33,8	5,2	41,5	6,4	46,2	7,1	52,5	8,1	61,5	9,5	70,8	10,9	76,9	11,9	84,9	13,1	96,3	14,9
1440	24	36,2	4,2	44,5	5,2	49,6	5,7	56,3	6,5	66,0	7,6	75,9	8,8	82,5	9,5	91,0	10,5	103,3	12,0
2880	48	42,9	2,5	52,7	3,0	58,7	3,4	66,7	3,9	78,1	4,5	89,9	5,2	97,6	5,6	107,8	6,2	122,3	7,1
4320	72	47,4	1,8	58,1	2,2	64,8	2,5	73,6	2,8	86,2	3,3	99,3	3,8	107,8	4,2	119,0	4,6	135,0	5,2
5760	96	50,8	1,5	62,4	1,8	69,5	2,0	78,9	2,3	92,5	2,7	106,5	3,1	115,6	3,3	127,6	3,7	144,8	4,2
7200	120	53,6	1,2	65,8	1,5	73,4	1,7	83,3	1,9	97,6	2,3	112,4	2,6	122,1	2,8	134,7	3,1	152,9	3,5
8640	144	56,1	1,1	68,8	1,3	76,7	1,5	87,1	1,7	102,1	2,0	117,5	2,3	127,6	2,5	140,8	2,7	159,8	3,1
10080	168	58,2	1,0	71,5	1,2	79,7	1,3	90,4	1,5	106,0	1,8	122,0	2,0	132,5	2,2	146,2	2,4	165,9	2,7

# Starkniederschlagshöhen und -spenden gemäß KOSTRA-DWD-2020

## Rasterfeld 167177

(Zeile 167, Spalte 177)

### Örtliche Unsicherheiten in Abhängigkeit von Wiederkehrzeit T und Dauerstufe D

Dauerstufe D		Wiederkehrzeit T								
		1 a	2 a	3 a	5 a	10 a	20 a	30 a	50 a	100 a
min	Std	± %	± %	± %	± %	± %	± %	± %	± %	± %
5		13	14	14	15	15	16	16	17	17
10		16	18	18	19	20	21	21	22	22
15		18	20	21	21	22	23	24	24	25
20		19	21	22	23	24	24	25	25	26
30		20	22	23	24	25	25	26	26	27
45		20	22	23	24	25	26	26	27	27
60	1	20	22	23	24	25	26	26	26	27
90	1,5	20	21	22	23	24	25	25	26	26
120	2	19	21	21	22	23	24	25	25	26
180	3	18	19	20	21	22	23	24	24	25
240	4	17	19	20	20	21	22	23	23	24
360	6	16	18	18	19	20	21	21	22	23
540	9	15	16	17	18	19	20	20	21	21
720	12	15	16	17	17	18	19	19	20	20
1080	18	14	15	16	16	17	18	18	19	19
1440	24	14	15	15	16	17	17	18	18	19
2880	48	14	14	15	15	16	16	17	17	18
4320	72	14	14	15	15	16	16	16	17	17
5760	96	14	15	15	15	16	16	16	17	17
7200	120	15	15	15	15	16	16	16	17	17
8640	144	15	15	15	16	16	16	16	17	17
10080	168	16	16	16	16	16	16	17	17	17

### Parameter für abweichende T und D

#### Lokationsparameter $\xi$ (Xi)

16,73869048

#### Skalenparameter $\alpha$ (Alpha)

5,29699311

#### Formparameter $\kappa$ (Kappa)

-0,1

#### 1. Koutsoyiannis-Parameter $\theta$ (Theta)

0,0156666

#### 2. Koutsoyiannis-Parameter $\eta$ (Eta)

0,75662961

Parameter für dauerstufenübergreifende Extremwertschätzung nach KOUTSOYIANNIS et al. 1998.

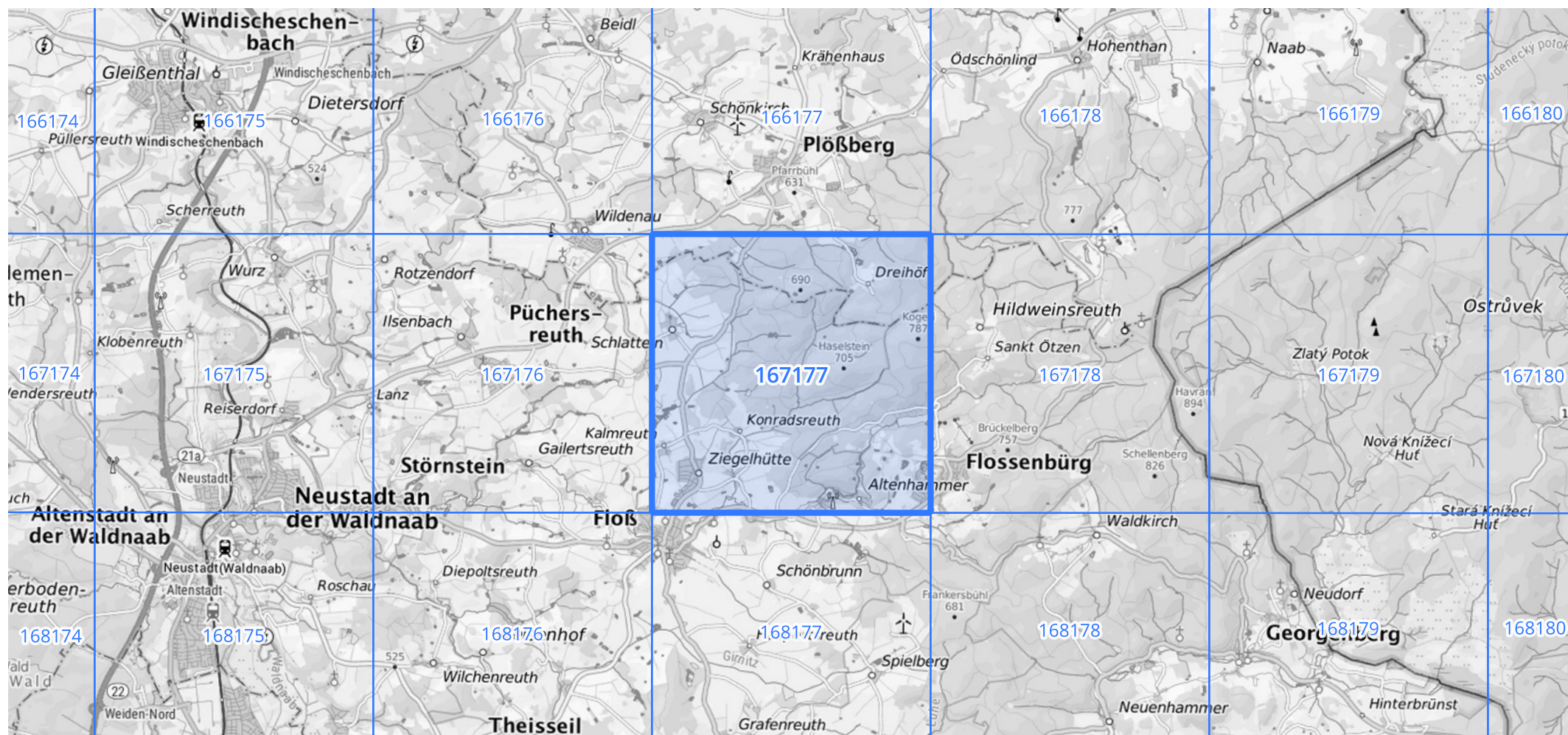
Siehe auch Anwendungshilfe zu KOSTRA-DWD-2020 des Deutschen Wetterdienstes.

# Starkniederschlagshöhen und -spenden gemäß KOSTRA-DWD-2020

## Rasterfeld 167177

(Zeile 167, Spalte 177)

Übersichtskarte des Rasterfeldes 167177, M 1 : 100 000



Quelle Rasterdaten: KOSTRA-DWD-2020 des Deutschen Wetterdienstes, Stand 12/2022.

Seite 3 von 3

Kartendarstellung: © Bundesamt für Kartographie und Geodäsie (2023), Datenquellen: [https://sgx.geodatenzentrum.de/web\\_public/gdz/datenquellen/Datenquellen\\_TopPlusOpen.html](https://sgx.geodatenzentrum.de/web_public/gdz/datenquellen/Datenquellen_TopPlusOpen.html)

Für die Richtigkeit und Aktualität der Angaben wird keine Gewähr übernommen. Erstellt 01/2023.