

Starkniederschlagshöhen und -spenden gemäß KOSTRA-DWD-2020

Rasterfeld 167165

(Zeile 167, Spalte 165)

Regenspende und Bemessungsniederschlagswerte in Abhängigkeit von Wiederkehrzeit T und Dauerstufe D

Dauerstufe D		Wiederkehrzeit T																	
		1 a		2 a		3 a		5 a		10 a		20 a		30 a		50 a		100 a	
min	Std	mm	l / (s ha)	mm	l / (s ha)	mm	l / (s ha)	mm	l / (s ha)	mm	l / (s ha)	mm	l / (s ha)	mm	l / (s ha)	mm	l / (s ha)	mm	l / (s ha)
5		7,6	253,3	9,3	310,0	10,4	346,7	11,8	393,3	13,8	460,0	15,9	530,0	17,3	576,7	19,0	633,3	21,6	720,0
10		9,8	163,3	12,1	201,7	13,4	223,3	15,2	253,3	17,8	296,7	20,5	341,7	22,3	371,7	24,6	410,0	27,9	465,0
15		11,2	124,4	13,7	152,2	15,3	170,0	17,3	192,2	20,3	225,6	23,3	258,9	25,3	281,1	28,0	311,1	31,7	352,2
20		12,2	101,7	14,9	124,2	16,6	138,3	18,9	157,5	22,1	184,2	25,4	211,7	27,6	230,0	30,5	254,2	34,5	287,5
30		13,7	76,1	16,8	93,3	18,7	103,9	21,2	117,8	24,8	137,8	28,5	158,3	31,0	172,2	34,2	190,0	38,7	215,0
45		15,3	56,7	18,7	69,3	20,8	77,0	23,6	87,4	27,7	102,6	31,8	117,8	34,5	127,8	38,1	141,1	43,2	160,0
60	1	16,4	45,6	20,2	56,1	22,5	62,5	25,5	70,8	29,8	82,8	34,3	95,3	37,2	103,3	41,1	114,2	46,6	129,4
90	1,5	18,2	33,7	22,4	41,5	24,9	46,1	28,3	52,4	33,1	61,3	38,1	70,6	41,3	76,5	45,6	84,4	51,7	95,7
120	2	19,6	27,2	24,0	33,3	26,8	37,2	30,4	42,2	35,6	49,4	40,9	56,8	44,4	61,7	49,0	68,1	55,6	77,2
180	3	21,7	20,1	26,6	24,6	29,6	27,4	33,6	31,1	39,3	36,4	45,3	41,9	49,1	45,5	54,2	50,2	61,5	56,9
240	4	23,3	16,2	28,6	19,9	31,8	22,1	36,1	25,1	42,2	29,3	48,6	33,8	52,8	36,7	58,2	40,4	66,0	45,8
360	6	25,7	11,9	31,5	14,6	35,1	16,3	39,9	18,5	46,7	21,6	53,7	24,9	58,3	27,0	64,3	29,8	72,9	33,8
540	9	28,4	8,8	34,8	10,7	38,8	12,0	44,0	13,6	51,5	15,9	59,3	18,3	64,3	19,8	71,0	21,9	80,5	24,8
720	12	30,5	7,1	37,4	8,7	41,6	9,6	47,2	10,9	55,3	12,8	63,6	14,7	69,0	16,0	76,1	17,6	86,4	20,0
1080	18	33,6	5,2	41,2	6,4	45,9	7,1	52,1	8,0	61,0	9,4	70,2	10,8	76,2	11,8	84,0	13,0	95,3	14,7
1440	24	36,1	4,2	44,2	5,1	49,2	5,7	55,9	6,5	65,4	7,6	75,2	8,7	81,7	9,5	90,1	10,4	102,2	11,8
2880	48	42,7	2,5	52,3	3,0	58,3	3,4	66,1	3,8	77,4	4,5	89,0	5,2	96,6	5,6	106,6	6,2	120,9	7,0
4320	72	47,1	1,8	57,7	2,2	64,3	2,5	72,9	2,8	85,4	3,3	98,2	3,8	106,6	4,1	117,6	4,5	133,4	5,1
5760	96	50,5	1,5	61,9	1,8	68,9	2,0	78,2	2,3	91,5	2,6	105,3	3,0	114,3	3,3	126,1	3,6	143,0	4,1
7200	120	53,3	1,2	65,3	1,5	72,7	1,7	82,5	1,9	96,6	2,2	111,1	2,6	120,6	2,8	133,1	3,1	150,9	3,5
8640	144	55,7	1,1	68,2	1,3	76,0	1,5	86,2	1,7	101,0	1,9	116,1	2,2	126,1	2,4	139,1	2,7	157,8	3,0
10080	168	57,8	1,0	70,8	1,2	78,9	1,3	89,5	1,5	104,8	1,7	120,6	2,0	130,9	2,2	144,4	2,4	163,8	2,7

Starkniederschlagshöhen und -spenden gemäß KOSTRA-DWD-2020

Rasterfeld 167165

(Zeile 167, Spalte 165)

Örtliche Unsicherheiten in Abhängigkeit von Wiederkehrzeit T und Dauerstufe D

Dauerstufe D		Wiederkehrzeit T								
		1 a	2 a	3 a	5 a	10 a	20 a	30 a	50 a	100 a
min	Std	± %	± %	± %	± %	± %	± %	± %	± %	± %
5		11	12	12	13	14	14	14	15	15
10		15	16	17	18	19	19	20	20	20
15		17	18	19	20	21	22	22	22	23
20		18	20	20	21	22	23	23	24	24
30		19	21	21	22	23	24	24	25	25
45		20	21	22	23	24	24	25	25	26
60	1	19	21	22	23	24	24	25	25	26
90	1,5	19	21	21	22	23	24	24	25	25
120	2	18	20	21	22	23	23	24	24	25
180	3	17	19	20	21	22	22	23	23	24
240	4	17	18	19	20	21	22	22	22	23
360	6	16	17	18	19	20	20	21	21	22
540	9	15	16	17	18	19	19	20	20	21
720	12	14	15	16	17	18	18	19	19	20
1080	18	13	14	15	16	17	17	18	18	19
1440	24	13	14	14	15	16	17	17	17	18
2880	48	12	13	13	14	15	15	15	16	16
4320	72	12	12	13	13	14	14	15	15	16
5760	96	12	12	13	13	14	14	14	15	15
7200	120	12	12	12	13	13	14	14	14	15
8640	144	12	12	13	13	13	14	14	14	15
10080	168	12	12	13	13	13	14	14	14	14

Parameter für abweichende T und D

Lokationsparameter ξ (Xi)

16,74388251

Skalenparameter α (Alpha)

5,24886074

Formparameter κ (Kappa)

-0,1

1. Koutsoyiannis-Parameter θ (Theta)

0,02303532

2. Koutsoyiannis-Parameter η (Eta)

0,75803955

Parameter für dauerstufenübergreifende Extremwertschätzung nach KOUTSOYIANNIS et al. 1998.

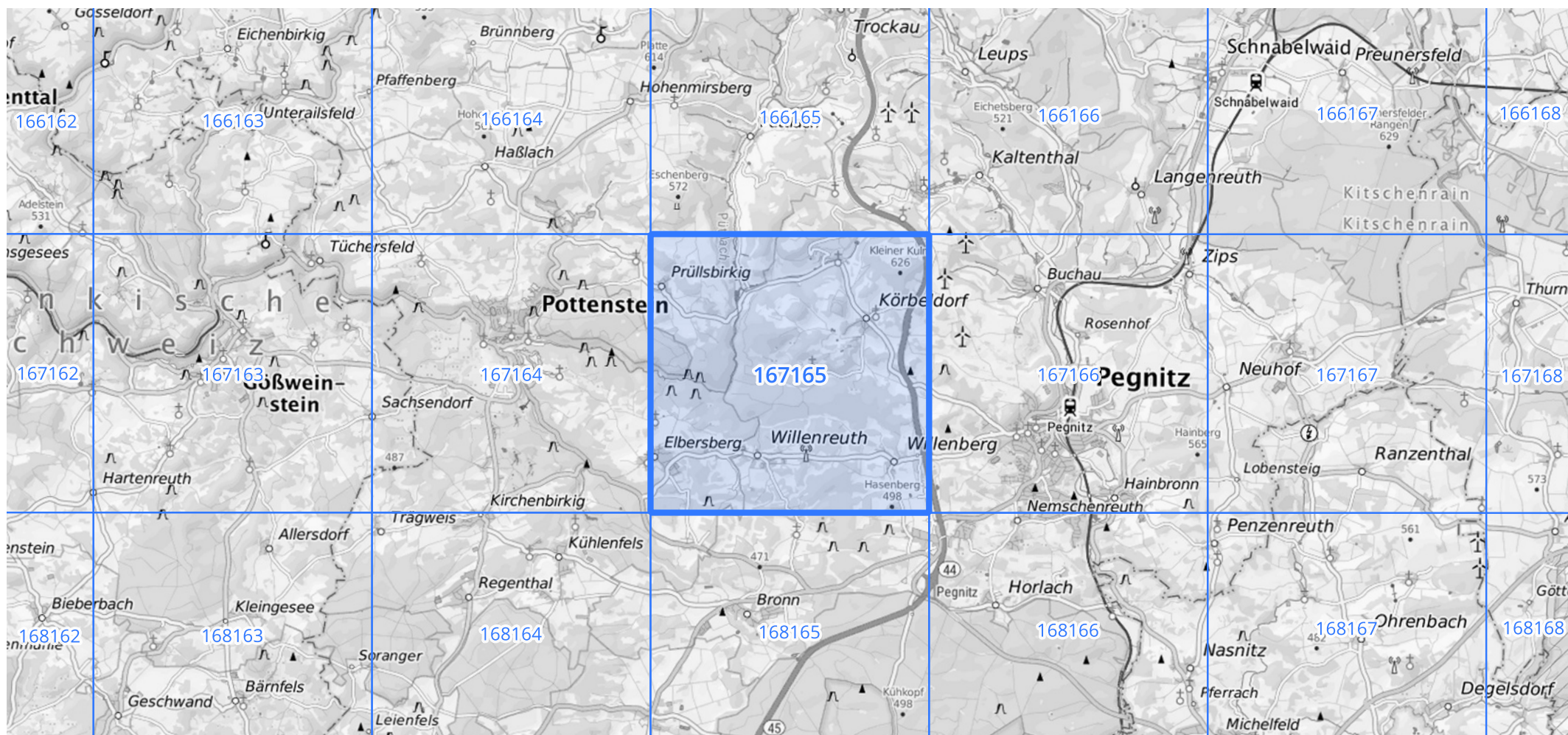
Siehe auch Anwendungshilfe zu KOSTRA-DWD-2020 des Deutschen Wetterdienstes.

Starkniederschlagshöhen und -spenden gemäß KOSTRA-DWD-2020

Rasterfeld 167165

(Zeile 167, Spalte 165)

Übersichtskarte des Rasterfeldes 167165, M 1 : 100 000



Quelle Rasterdaten: KOSTRA-DWD-2020 des Deutschen Wetterdienstes, Stand 12/2022.

Seite 3 von 3

Kartendarstellung: © Bundesamt für Kartographie und Geodäsie (2023), Datenquellen: https://sgx.geodatenzentrum.de/web_public/gdz/datenquellen/Datenquellen_TopPlusOpen.html

Für die Richtigkeit und Aktualität der Angaben wird keine Gewähr übernommen. Erstellt 01/2023.