

Starkniederschlagshöhen und -spenden gemäß KOSTRA-DWD-2020

Rasterfeld 167153

(Zeile 167, Spalte 153)

Regenspende und Bemessungsniederschlagswerte in Abhängigkeit von Wiederkehrzeit T und Dauerstufe D

Dauerstufe D		Wiederkehrzeit T																	
		1 a		2 a		3 a		5 a		10 a		20 a		30 a		50 a		100 a	
min	Std	mm	l / (s ha)	mm	l / (s ha)	mm	l / (s ha)	mm	l / (s ha)	mm	l / (s ha)	mm	l / (s ha)	mm	l / (s ha)	mm	l / (s ha)	mm	l / (s ha)
5		7,5	250,0	9,2	306,7	10,2	340,0	11,6	386,7	13,6	453,3	15,7	523,3	17,1	570,0	18,8	626,7	21,4	713,3
10		9,6	160,0	11,8	196,7	13,2	220,0	15,0	250,0	17,6	293,3	20,3	338,3	22,0	366,7	24,3	405,0	27,6	460,0
15		10,9	121,1	13,4	148,9	15,0	166,7	17,0	188,9	20,0	222,2	23,0	255,6	25,0	277,8	27,6	306,7	31,3	347,8
20		11,9	99,2	14,6	121,7	16,3	135,8	18,5	154,2	21,7	180,8	25,0	208,3	27,2	226,7	30,0	250,0	34,1	284,2
30		13,3	73,9	16,4	91,1	18,3	101,7	20,7	115,0	24,3	135,0	28,0	155,6	30,4	168,9	33,6	186,7	38,2	212,2
45		14,8	54,8	18,2	67,4	20,3	75,2	23,1	85,6	27,1	100,4	31,2	115,6	33,9	125,6	37,4	138,5	42,4	157,0
60	1	15,9	44,2	19,6	54,4	21,9	60,8	24,8	68,9	29,1	80,8	33,5	93,1	36,4	101,1	40,2	111,7	45,7	126,9
90	1,5	17,6	32,6	21,7	40,2	24,2	44,8	27,5	50,9	32,2	59,6	37,1	68,7	40,3	74,6	44,5	82,4	50,5	93,5
120	2	18,9	26,3	23,3	32,4	25,9	36,0	29,5	41,0	34,6	48,1	39,8	55,3	43,2	60,0	47,7	66,3	54,2	75,3
180	3	20,9	19,4	25,6	23,7	28,6	26,5	32,5	30,1	38,1	35,3	43,9	40,6	47,7	44,2	52,7	48,8	59,8	55,4
240	4	22,3	15,5	27,5	19,1	30,6	21,3	34,8	24,2	40,8	28,3	47,0	32,6	51,1	35,5	56,4	39,2	64,0	44,4
360	6	24,6	11,4	30,2	14,0	33,7	15,6	38,3	17,7	45,0	20,8	51,8	24,0	56,2	26,0	62,1	28,8	70,5	32,6
540	9	27,1	8,4	33,3	10,3	37,1	11,5	42,2	13,0	49,5	15,3	57,0	17,6	61,9	19,1	68,3	21,1	77,6	24,0
720	12	29,0	6,7	35,6	8,2	39,7	9,2	45,1	10,4	52,9	12,2	61,0	14,1	66,2	15,3	73,1	16,9	83,0	19,2
1080	18	31,9	4,9	39,2	6,0	43,7	6,7	49,7	7,7	58,2	9,0	67,1	10,4	72,9	11,3	80,4	12,4	91,3	14,1
1440	24	34,1	3,9	41,9	4,8	46,8	5,4	53,1	6,1	62,3	7,2	71,8	8,3	78,0	9,0	86,1	10,0	97,7	11,3
2880	48	40,1	2,3	49,3	2,9	55,0	3,2	62,5	3,6	73,3	4,2	84,4	4,9	91,7	5,3	101,2	5,9	114,9	6,6
4320	72	44,1	1,7	54,2	2,1	60,5	2,3	68,7	2,7	80,6	3,1	92,8	3,6	100,8	3,9	111,3	4,3	126,4	4,9
5760	96	47,2	1,4	58,0	1,7	64,7	1,9	73,5	2,1	86,2	2,5	99,3	2,9	107,8	3,1	119,1	3,4	135,2	3,9
7200	120	49,7	1,2	61,1	1,4	68,2	1,6	77,4	1,8	90,8	2,1	104,6	2,4	113,6	2,6	125,4	2,9	142,4	3,3
8640	144	51,9	1,0	63,8	1,2	71,1	1,4	80,8	1,6	94,8	1,8	109,2	2,1	118,6	2,3	130,9	2,5	148,6	2,9
10080	168	53,8	0,9	66,1	1,1	73,7	1,2	83,8	1,4	98,2	1,6	113,2	1,9	122,9	2,0	135,7	2,2	154,1	2,5

Starkniederschlagshöhen und -spenden gemäß KOSTRA-DWD-2020

Rasterfeld 167153

(Zeile 167, Spalte 153)

Örtliche Unsicherheiten in Abhängigkeit von Wiederkehrzeit T und Dauerstufe D

Dauerstufe D		Wiederkehrzeit T								
		1 a	2 a	3 a	5 a	10 a	20 a	30 a	50 a	100 a
min	Std	± %	± %	± %	± %	± %	± %	± %	± %	± %
5		11	11	12	12	13	14	14	14	15
10		14	15	16	17	18	19	19	19	20
15		16	17	18	19	20	21	21	22	22
20		17	19	20	20	21	22	23	23	24
30		18	20	21	22	23	23	24	24	25
45		18	20	21	22	23	24	24	25	25
60	1	18	20	21	22	23	24	24	25	25
90	1,5	18	20	21	22	23	23	24	24	25
120	2	17	19	20	21	22	23	23	24	24
180	3	17	18	19	20	21	22	22	23	23
240	4	16	18	18	19	20	21	22	22	23
360	6	15	17	17	18	19	20	21	21	22
540	9	14	16	16	17	18	19	19	20	20
720	12	13	15	16	16	17	18	19	19	20
1080	18	13	14	15	16	16	17	18	18	19
1440	24	12	13	14	15	16	17	17	17	18
2880	48	12	13	13	14	15	15	16	16	16
4320	72	12	12	13	13	14	15	15	15	16
5760	96	12	12	13	13	14	14	15	15	15
7200	120	12	13	13	13	14	14	14	15	15
8640	144	13	13	13	13	14	14	14	15	15
10080	168	13	13	13	13	14	14	14	15	15

Parameter für abweichende T und D

Lokationsparameter ξ (Xi)

16,24319392

Skalenparameter α (Alpha)

5,18335355

Formparameter κ (Kappa)

-0,1

1. Koutsoyiannis-Parameter θ (Theta)

0,02427764

2. Koutsoyiannis-Parameter η (Eta)

0,76627964

Parameter für dauerstufenübergreifende Extremwertschätzung nach KOUTSOYIANNIS et al. 1998.

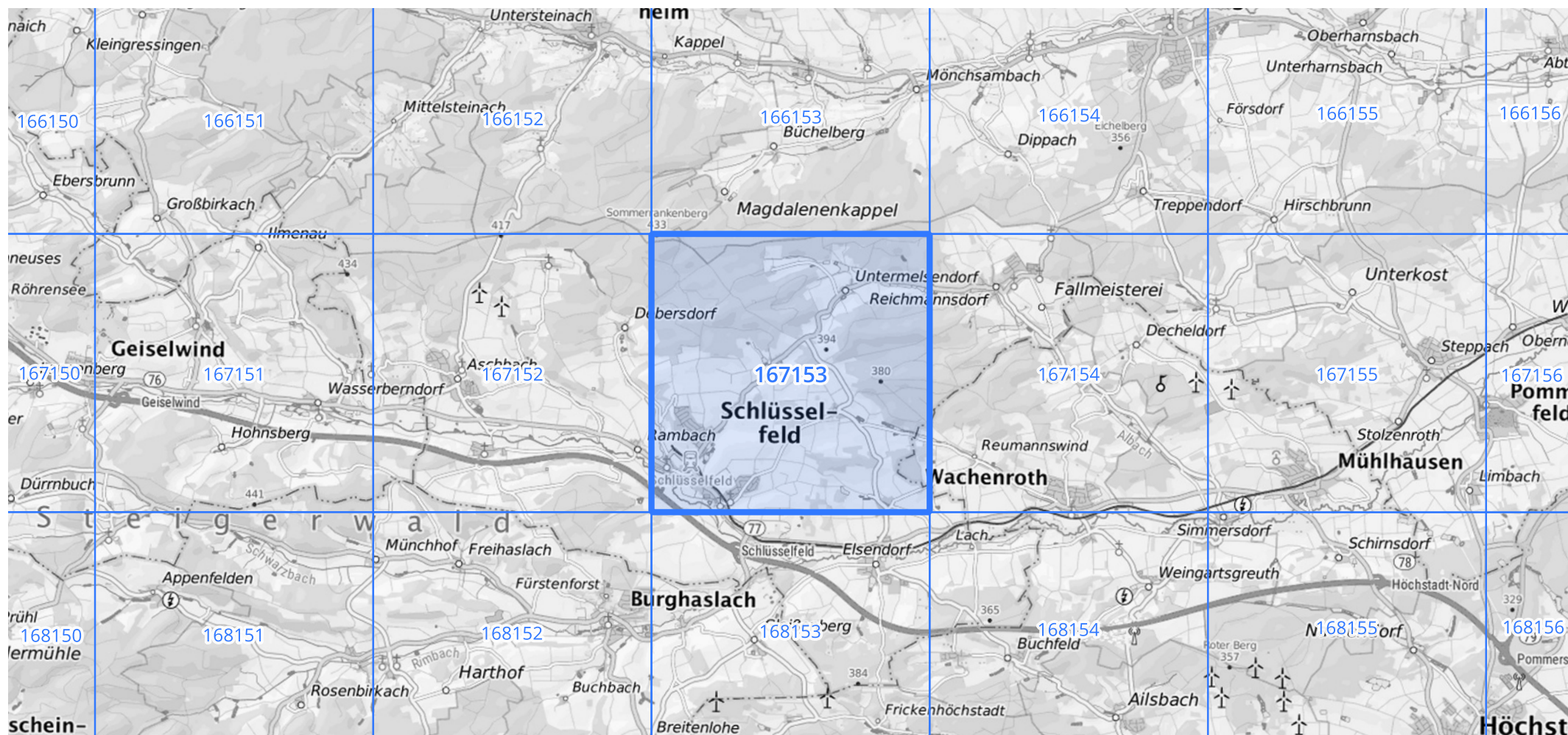
Siehe auch Anwendungshilfe zu KOSTRA-DWD-2020 des Deutschen Wetterdienstes.

Starkniederschlagshöhen und -spenden gemäß KOSTRA-DWD-2020

Rasterfeld 167153

(Zeile 167, Spalte 153)

Übersichtskarte des Rasterfeldes 167153, M 1 : 100 000



Quelle Rasterdaten: KOSTRA-DWD-2020 des Deutschen Wetterdienstes, Stand 12/2022.

Seite 3 von 3

Kartendarstellung: © Bundesamt für Kartographie und Geodäsie (2023), Datenquellen: https://sgx.geodatenzentrum.de/web_public/gdz/datenquellen/Datenquellen_TopPlusOpen.html

Für die Richtigkeit und Aktualität der Angaben wird keine Gewähr übernommen. Erstellt 01/2023.