

# Starkniederschlagshöhen und -spenden gemäß KOSTRA-DWD-2020

## Rasterfeld 167151

(Zeile 167, Spalte 151)

### Regenspende und Bemessungsniederschlagswerte in Abhängigkeit von Wiederkehrzeit T und Dauerstufe D

Dauerstufe D		Wiederkehrzeit T																	
		1 a		2 a		3 a		5 a		10 a		20 a		30 a		50 a		100 a	
min	Std	mm	l / (s ha)	mm	l / (s ha)	mm	l / (s ha)	mm	l / (s ha)	mm	l / (s ha)	mm	l / (s ha)	mm	l / (s ha)	mm	l / (s ha)	mm	l / (s ha)
5		7,6	253,3	9,3	310,0	10,4	346,7	11,8	393,3	13,8	460,0	15,9	530,0	17,3	576,7	19,1	636,7	21,6	720,0
10		9,7	161,7	11,9	198,3	13,3	221,7	15,1	251,7	17,7	295,0	20,3	338,3	22,1	368,3	24,4	406,7	27,7	461,7
15		11,0	122,2	13,5	150,0	15,0	166,7	17,1	190,0	20,0	222,2	23,0	255,6	25,0	277,8	27,6	306,7	31,4	348,9
20		11,9	99,2	14,6	121,7	16,3	135,8	18,5	154,2	21,7	180,8	25,0	208,3	27,2	226,7	30,0	250,0	34,1	284,2
30		13,3	73,9	16,4	91,1	18,2	101,1	20,7	115,0	24,3	135,0	28,0	155,6	30,4	168,9	33,6	186,7	38,1	211,7
45		14,8	54,8	18,2	67,4	20,3	75,2	23,1	85,6	27,0	100,0	31,1	115,2	33,8	125,2	37,3	138,1	42,4	157,0
60	1	15,9	44,2	19,6	54,4	21,8	60,6	24,8	68,9	29,1	80,8	33,5	93,1	36,4	101,1	40,2	111,7	45,6	126,7
90	1,5	17,6	32,6	21,7	40,2	24,2	44,8	27,5	50,9	32,2	59,6	37,1	68,7	40,3	74,6	44,4	82,2	50,4	93,3
120	2	18,9	26,3	23,3	32,4	25,9	36,0	29,5	41,0	34,5	47,9	39,8	55,3	43,2	60,0	47,7	66,3	54,1	75,1
180	3	20,9	19,4	25,7	23,8	28,6	26,5	32,5	30,1	38,1	35,3	43,9	40,6	47,7	44,2	52,6	48,7	59,8	55,4
240	4	22,4	15,6	27,5	19,1	30,7	21,3	34,9	24,2	40,9	28,4	47,1	32,7	51,1	35,5	56,4	39,2	64,1	44,5
360	6	24,7	11,4	30,3	14,0	33,8	15,6	38,4	17,8	45,0	20,8	51,9	24,0	56,3	26,1	62,2	28,8	70,6	32,7
540	9	27,2	8,4	33,4	10,3	37,3	11,5	42,3	13,1	49,6	15,3	57,1	17,6	62,1	19,2	68,5	21,1	77,8	24,0
720	12	29,1	6,7	35,8	8,3	39,9	9,2	45,3	10,5	53,1	12,3	61,2	14,2	66,5	15,4	73,4	17,0	83,3	19,3
1080	18	32,1	5,0	39,4	6,1	43,9	6,8	49,9	7,7	58,5	9,0	67,4	10,4	73,2	11,3	80,8	12,5	91,7	14,2
1440	24	34,3	4,0	42,2	4,9	47,1	5,5	53,4	6,2	62,7	7,3	72,2	8,4	78,4	9,1	86,5	10,0	98,2	11,4
2880	48	40,5	2,3	49,7	2,9	55,5	3,2	63,0	3,6	73,8	4,3	85,0	4,9	92,4	5,3	102,0	5,9	115,7	6,7
4320	72	44,5	1,7	54,7	2,1	61,0	2,4	69,3	2,7	81,3	3,1	93,6	3,6	101,7	3,9	112,3	4,3	127,4	4,9
5760	96	47,7	1,4	58,6	1,7	65,4	1,9	74,2	2,1	87,0	2,5	100,2	2,9	108,9	3,2	120,2	3,5	136,4	3,9
7200	120	50,3	1,2	61,8	1,4	68,9	1,6	78,3	1,8	91,7	2,1	105,7	2,4	114,8	2,7	126,7	2,9	143,8	3,3
8640	144	52,5	1,0	64,5	1,2	71,9	1,4	81,7	1,6	95,8	1,8	110,3	2,1	119,8	2,3	132,3	2,6	150,1	2,9
10080	168	54,4	0,9	66,9	1,1	74,6	1,2	84,8	1,4	99,4	1,6	114,4	1,9	124,3	2,1	137,2	2,3	155,7	2,6

# Starkniederschlagshöhen und -spenden gemäß KOSTRA-DWD-2020

## Rasterfeld 167151

(Zeile 167, Spalte 151)

### Örtliche Unsicherheiten in Abhängigkeit von Wiederkehrzeit T und Dauerstufe D

Dauerstufe D		Wiederkehrzeit T								
		1 a	2 a	3 a	5 a	10 a	20 a	30 a	50 a	100 a
min	Std	± %	± %	± %	± %	± %	± %	± %	± %	± %
5		12	12	13	14	14	15	15	16	16
10		15	16	17	18	19	20	20	20	21
15		17	18	19	20	21	22	22	23	23
20		18	19	20	21	22	23	23	24	24
30		19	20	21	22	23	24	24	25	25
45		19	21	22	23	24	24	25	25	26
60	1	19	21	22	22	23	24	25	25	26
90	1,5	18	20	21	22	23	24	24	25	25
120	2	18	20	20	21	22	23	24	24	25
180	3	17	19	19	21	22	22	23	23	24
240	4	16	18	19	20	21	22	22	22	23
360	6	15	17	18	19	20	20	21	21	22
540	9	14	16	17	18	19	19	20	20	21
720	12	14	15	16	17	18	19	19	19	20
1080	18	13	14	15	16	17	18	18	18	19
1440	24	13	14	15	15	16	17	17	18	18
2880	48	12	13	14	14	15	16	16	16	17
4320	72	12	13	13	14	14	15	15	16	16
5760	96	12	13	13	14	14	15	15	15	16
7200	120	13	13	13	14	14	15	15	15	16
8640	144	13	13	13	14	14	15	15	15	16
10080	168	13	13	13	14	14	15	15	15	15

### Parameter für abweichende T und D

#### Lokationsparameter $\xi$ (Xi)

16,20170765

#### Skalenparameter $\alpha$ (Alpha)

5,15708262

#### Formparameter $\kappa$ (Kappa)

-0,1

#### 1. Koutsoyiannis-Parameter $\theta$ (Theta)

0,02118236

#### 2. Koutsoyiannis-Parameter $\eta$ (Eta)

0,76335913

Parameter für dauerstufenübergreifende Extremwertschätzung nach KOUTSOYIANNIS et al. 1998.

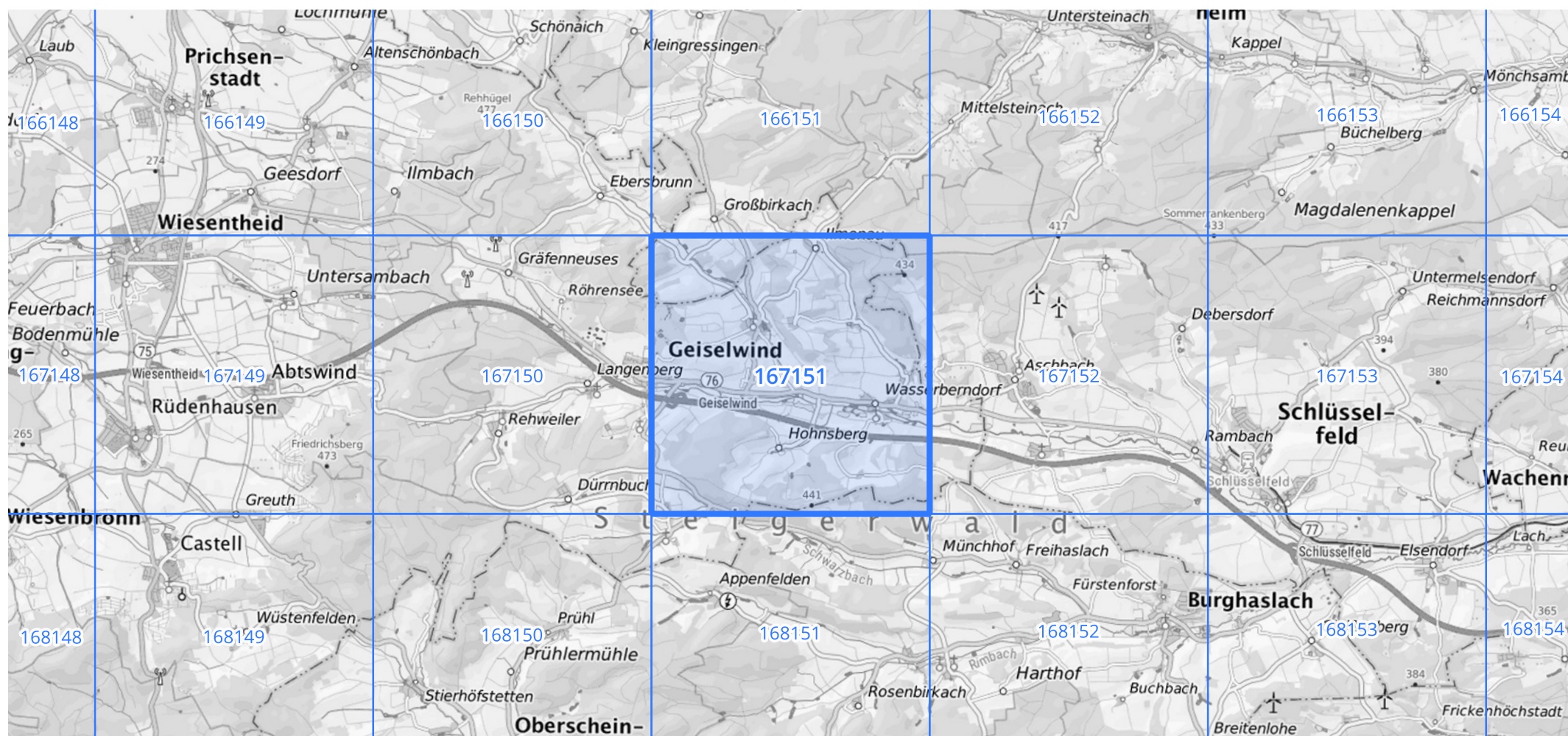
Siehe auch Anwendungshilfe zu KOSTRA-DWD-2020 des Deutschen Wetterdienstes.

# Starkniederschlagshöhen und -spenden gemäß KOSTRA-DWD-2020

## Rasterfeld 167151

(Zeile 167, Spalte 151)

### Übersichtskarte des Rasterfeldes 167151, M 1 : 100 000



Quelle Rasterdaten: KOSTRA-DWD-2020 des Deutschen Wetterdienstes, Stand 12/2022.

Seite 3 von 3

Kartendarstellung: © Bundesamt für Kartographie und Geodäsie (2023), Datenquellen: [https://sgx.geodatenzentrum.de/web\\_public/gdz/datenquellen/Datenquellen\\_TopPlusOpen.html](https://sgx.geodatenzentrum.de/web_public/gdz/datenquellen/Datenquellen_TopPlusOpen.html)

Für die Richtigkeit und Aktualität der Angaben wird keine Gewähr übernommen. Erstellt 01/2023.