

# Starkniederschlagshöhen und -spenden gemäß KOSTRA-DWD-2020

## Rasterfeld 167142

(Zeile 167, Spalte 142)

### Regenspende und Bemessungsniederschlagswerte in Abhängigkeit von Wiederkehrzeit T und Dauerstufe D

Dauerstufe D		Wiederkehrzeit T																	
		1 a		2 a		3 a		5 a		10 a		20 a		30 a		50 a		100 a	
min	Std	mm	l / (s ha)	mm	l / (s ha)	mm	l / (s ha)	mm	l / (s ha)	mm	l / (s ha)	mm	l / (s ha)	mm	l / (s ha)	mm	l / (s ha)	mm	l / (s ha)
5		6,7	223,3	8,2	273,3	9,2	306,7	10,5	350,0	12,3	410,0	14,2	473,3	15,5	516,7	17,1	570,0	19,5	650,0
10		8,9	148,3	11,0	183,3	12,3	205,0	14,0	233,3	16,5	275,0	19,0	316,7	20,7	345,0	22,8	380,0	26,0	433,3
15		10,2	113,3	12,7	141,1	14,2	157,8	16,1	178,9	19,0	211,1	21,9	243,3	23,8	264,4	26,3	292,2	29,9	332,2
20		11,2	93,3	13,9	115,8	15,5	129,2	17,7	147,5	20,8	173,3	24,0	200,0	26,1	217,5	28,9	240,8	32,9	274,2
30		12,7	70,6	15,7	87,2	17,5	97,2	20,0	111,1	23,5	130,6	27,1	150,6	29,5	163,9	32,6	181,1	37,1	206,1
45		14,2	52,6	17,6	65,2	19,7	73,0	22,4	83,0	26,4	97,8	30,4	112,6	33,1	122,6	36,6	135,6	41,6	154,1
60	1	15,4	42,8	19,0	52,8	21,2	58,9	24,2	67,2	28,5	79,2	32,9	91,4	35,8	99,4	39,5	109,7	44,9	124,7
90	1,5	17,1	31,7	21,1	39,1	23,6	43,7	26,9	49,8	31,6	58,5	36,5	67,6	39,7	73,5	43,9	81,3	49,9	92,4
120	2	18,4	25,6	22,7	31,5	25,4	35,3	29,0	40,3	34,1	47,4	39,3	54,6	42,8	59,4	47,3	65,7	53,7	74,6
180	3	20,3	18,8	25,1	23,2	28,1	26,0	32,0	29,6	37,7	34,9	43,5	40,3	47,3	43,8	52,3	48,4	59,5	55,1
240	4	21,8	15,1	27,0	18,8	30,2	21,0	34,4	23,9	40,5	28,1	46,7	32,4	50,8	35,3	56,2	39,0	63,9	44,4
360	6	24,1	11,2	29,8	13,8	33,4	15,5	38,0	17,6	44,7	20,7	51,6	23,9	56,1	26,0	62,0	28,7	70,5	32,6
540	9	26,6	8,2	32,9	10,2	36,8	11,4	41,9	12,9	49,3	15,2	56,9	17,6	61,9	19,1	68,5	21,1	77,8	24,0
720	12	28,5	6,6	35,3	8,2	39,5	9,1	45,0	10,4	52,9	12,2	61,0	14,1	66,4	15,4	73,4	17,0	83,4	19,3
1080	18	31,4	4,8	38,9	6,0	43,5	6,7	49,6	7,7	58,3	9,0	67,3	10,4	73,2	11,3	80,9	12,5	92,0	14,2
1440	24	33,7	3,9	41,7	4,8	46,6	5,4	53,1	6,1	62,5	7,2	72,2	8,4	78,5	9,1	86,8	10,0	98,6	11,4
2880	48	39,8	2,3	49,2	2,8	55,1	3,2	62,8	3,6	73,8	4,3	85,2	4,9	92,7	5,4	102,5	5,9	116,5	6,7
4320	72	43,9	1,7	54,3	2,1	60,7	2,3	69,2	2,7	81,4	3,1	93,9	3,6	102,2	3,9	112,9	4,4	128,4	5,0
5760	96	47,0	1,4	58,2	1,7	65,1	1,9	74,1	2,1	87,2	2,5	100,6	2,9	109,5	3,2	121,0	3,5	137,6	4,0
7200	120	49,6	1,1	61,4	1,4	68,6	1,6	78,2	1,8	92,0	2,1	106,2	2,5	115,5	2,7	127,7	3,0	145,1	3,4
8640	144	51,8	1,0	64,1	1,2	71,7	1,4	81,7	1,6	96,1	1,9	110,9	2,1	120,6	2,3	133,4	2,6	151,6	2,9
10080	168	53,8	0,9	66,5	1,1	74,4	1,2	84,8	1,4	99,7	1,6	115,1	1,9	125,2	2,1	138,4	2,3	157,3	2,6

# Starkniederschlagshöhen und -spenden gemäß KOSTRA-DWD-2020

## Rasterfeld 167142

(Zeile 167, Spalte 142)

### Örtliche Unsicherheiten in Abhängigkeit von Wiederkehrzeit T und Dauerstufe D

Dauerstufe D		Wiederkehrzeit T								
		1 a	2 a	3 a	5 a	10 a	20 a	30 a	50 a	100 a
min	Std	± %	± %	± %	± %	± %	± %	± %	± %	± %
5		10	11	11	11	12	13	13	14	14
10		12	14	15	16	17	18	18	19	19
15		15	17	17	19	20	21	21	21	22
20		16	18	19	20	21	22	22	23	24
30		17	19	20	21	23	23	24	24	25
45		18	20	21	22	23	24	25	25	26
60	1	18	20	21	22	23	24	25	25	26
90	1,5	18	20	21	22	23	24	24	25	26
120	2	17	19	20	21	23	23	24	24	25
180	3	16	18	19	20	22	23	23	24	24
240	4	16	18	19	20	21	22	22	23	24
360	6	15	17	18	19	20	21	21	22	22
540	9	14	16	16	18	19	20	20	21	21
720	12	13	15	16	17	18	19	19	20	20
1080	18	12	14	15	16	17	18	18	19	19
1440	24	12	13	14	15	16	17	17	18	18
2880	48	11	12	13	14	15	16	16	16	17
4320	72	11	12	13	13	14	15	15	16	16
5760	96	12	12	13	13	14	15	15	15	16
7200	120	12	12	13	13	14	14	15	15	16
8640	144	12	13	13	13	14	14	15	15	15
10080	168	13	13	13	13	14	14	15	15	15

### Parameter für abweichende T und D

#### Lokationsparameter $\xi$ (Xi)

15,774849

#### Skalenparameter $\alpha$ (Alpha)

5,19619166

#### Formparameter $\kappa$ (Kappa)

-0,1

#### 1. Koutsoyiannis-Parameter $\theta$ (Theta)

0,0351028

#### 2. Koutsoyiannis-Parameter $\eta$ (Eta)

0,76052781

Parameter für dauerstufenübergreifende Extremwertschätzung nach KOUTSOYIANNIS et al. 1998.

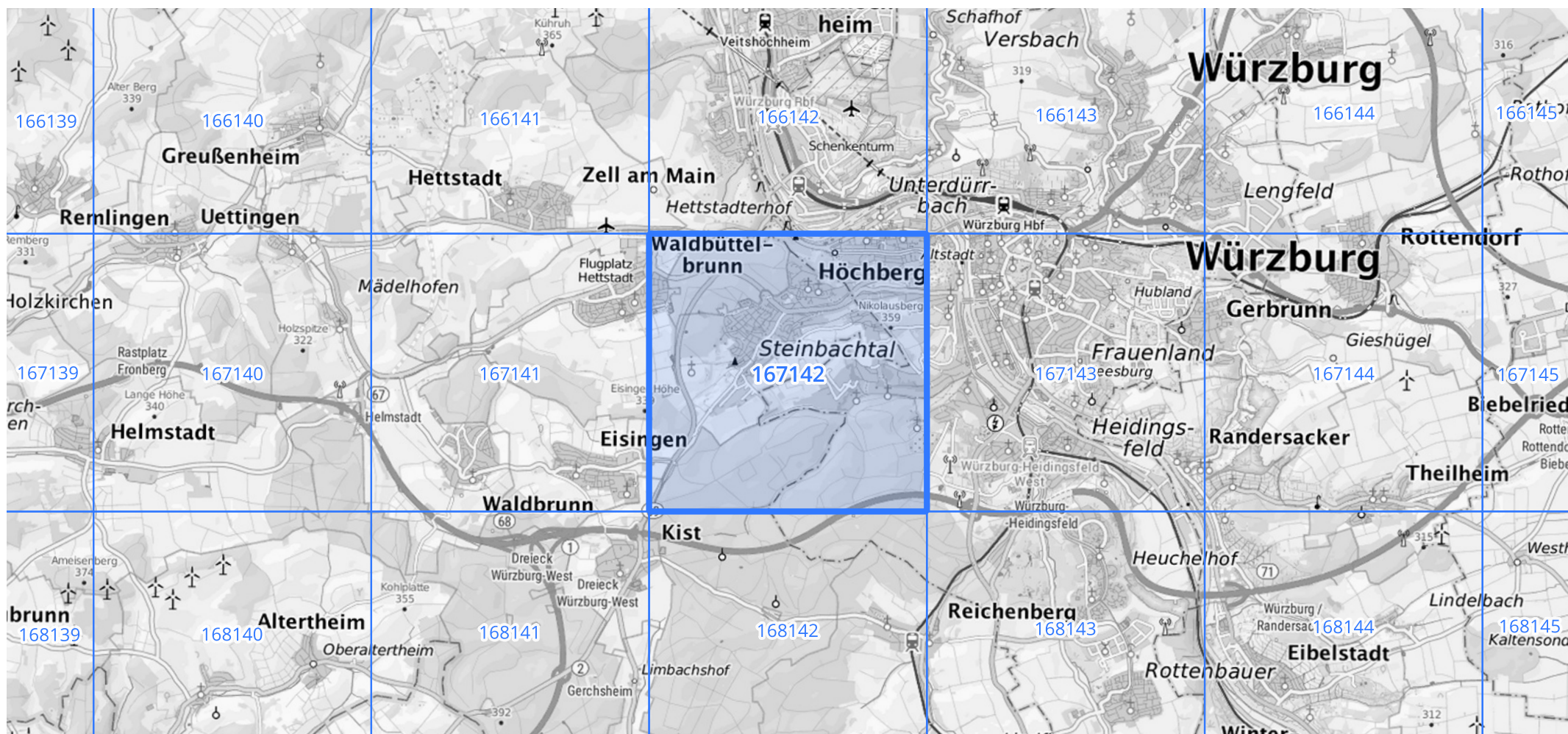
Siehe auch Anwendungshilfe zu KOSTRA-DWD-2020 des Deutschen Wetterdienstes.

## Starkniederschlagshöhen und -spenden gemäß KOSTRA-DWD-2020

## Rasterfeld 167142

(Zeile 167, Spalte 142)

Übersichtskarte des Rasterfeldes 167142, M 1 : 100 000



Quelle Rasterdaten: KOSTRA-DWD-2020 des Deutschen Wetterdienstes, Stand 12/2022.

Seite 3 von 3

Kartendarstellung: © Bundesamt für Kartographie und Geodäsie (2023), Datenquellen: [https://sgx.geodatenzentrum.de/web\\_public/gdz/datenquellen/Datenquellen\\_TopPlusOpen.html](https://sgx.geodatenzentrum.de/web_public/gdz/datenquellen/Datenquellen_TopPlusOpen.html)

Für die Richtigkeit und Aktualität der Angaben wird keine Gewähr übernommen. Erstellt 01/2023.