

Starkniederschlagshöhen und -spenden gemäß KOSTRA-DWD-2020

Rasterfeld 167137

(Zeile 167, Spalte 137)

Regenspende und Bemessungsniederschlagswerte in Abhängigkeit von Wiederkehrzeit T und Dauerstufe D

Dauerstufe D		Wiederkehrzeit T																	
		1 a		2 a		3 a		5 a		10 a		20 a		30 a		50 a		100 a	
min	Std	mm	l / (s ha)	mm	l / (s ha)	mm	l / (s ha)	mm	l / (s ha)	mm	l / (s ha)	mm	l / (s ha)	mm	l / (s ha)	mm	l / (s ha)	mm	l / (s ha)
5		6,7	223,3	8,3	276,7	9,3	310,0	10,6	353,3	12,4	413,3	14,3	476,7	15,6	520,0	17,2	573,3	19,5	650,0
10		8,9	148,3	11,0	183,3	12,2	203,3	13,9	231,7	16,4	273,3	18,9	315,0	20,5	341,7	22,7	378,3	25,8	430,0
15		10,2	113,3	12,6	140,0	14,1	156,7	16,0	177,8	18,8	208,9	21,7	241,1	23,6	262,2	26,1	290,0	29,6	328,9
20		11,2	93,3	13,8	115,0	15,5	129,2	17,6	146,7	20,7	172,5	23,8	198,3	25,9	215,8	28,6	238,3	32,5	270,8
30		12,7	70,6	15,7	87,2	17,5	97,2	19,9	110,6	23,4	130,0	27,0	150,0	29,3	162,8	32,4	180,0	36,8	204,4
45		14,3	53,0	17,6	65,2	19,7	73,0	22,4	83,0	26,3	97,4	30,4	112,6	33,0	122,2	36,5	135,2	41,4	153,3
60	1	15,5	43,1	19,1	53,1	21,4	59,4	24,3	67,5	28,5	79,2	32,9	91,4	35,8	99,4	39,5	109,7	44,9	124,7
90	1,5	17,3	32,0	21,4	39,6	23,9	44,3	27,2	50,4	31,9	59,1	36,8	68,1	40,0	74,1	44,2	81,9	50,2	93,0
120	2	18,7	26,0	23,1	32,1	25,8	35,8	29,4	40,8	34,5	47,9	39,8	55,3	43,2	60,0	47,8	66,4	54,3	75,4
180	3	20,9	19,4	25,7	23,8	28,8	26,7	32,7	30,3	38,4	35,6	44,3	41,0	48,2	44,6	53,3	49,4	60,5	56,0
240	4	22,5	15,6	27,8	19,3	31,0	21,5	35,3	24,5	41,5	28,8	47,9	33,3	52,0	36,1	57,5	39,9	65,3	45,3
360	6	25,1	11,6	30,9	14,3	34,5	16,0	39,3	18,2	46,2	21,4	53,2	24,6	57,9	26,8	64,0	29,6	72,7	33,7
540	9	27,9	8,6	34,4	10,6	38,4	11,9	43,7	13,5	51,3	15,8	59,2	18,3	64,4	19,9	71,1	21,9	80,8	24,9
720	12	30,0	6,9	37,1	8,6	41,4	9,6	47,1	10,9	55,4	12,8	63,8	14,8	69,4	16,1	76,7	17,8	87,1	20,2
1080	18	33,4	5,2	41,2	6,4	46,0	7,1	52,4	8,1	61,5	9,5	71,0	11,0	77,1	11,9	85,2	13,1	96,8	14,9
1440	24	36,0	4,2	44,4	5,1	49,6	5,7	56,5	6,5	66,3	7,7	76,5	8,9	83,1	9,6	91,9	10,6	104,4	12,1
2880	48	43,1	2,5	53,2	3,1	59,4	3,4	67,6	3,9	79,4	4,6	91,6	5,3	99,6	5,8	110,0	6,4	125,0	7,2
4320	72	47,9	1,8	59,1	2,3	66,0	2,5	75,1	2,9	88,2	3,4	101,8	3,9	110,6	4,3	122,2	4,7	138,8	5,4
5760	96	51,6	1,5	63,7	1,8	71,1	2,1	80,9	2,3	95,1	2,8	109,6	3,2	119,2	3,4	131,7	3,8	149,6	4,3
7200	120	54,7	1,3	67,5	1,6	75,4	1,7	85,8	2,0	100,7	2,3	116,2	2,7	126,3	2,9	139,6	3,2	158,5	3,7
8640	144	57,3	1,1	70,7	1,4	79,0	1,5	89,9	1,7	105,6	2,0	121,8	2,3	132,4	2,6	146,3	2,8	166,2	3,2
10080	168	59,7	1,0	73,6	1,2	82,2	1,4	93,6	1,5	109,9	1,8	126,8	2,1	137,8	2,3	152,3	2,5	173,0	2,9

Starkniederschlagshöhen und -spenden gemäß KOSTRA-DWD-2020

Rasterfeld 167137

(Zeile 167, Spalte 137)

Örtliche Unsicherheiten in Abhängigkeit von Wiederkehrzeit T und Dauerstufe D

Dauerstufe D		Wiederkehrzeit T								
		1 a	2 a	3 a	5 a	10 a	20 a	30 a	50 a	100 a
min	Std	± %	± %	± %	± %	± %	± %	± %	± %	± %
5		11	12	12	13	14	14	15	15	16
10		14	15	16	17	18	19	20	20	21
15		16	18	19	19	21	21	22	22	23
20		17	19	20	21	22	23	23	24	24
30		18	20	21	22	23	24	24	25	25
45		18	20	21	22	23	24	24	25	26
60	1	18	20	21	22	23	24	24	25	25
90	1,5	17	19	20	21	22	23	24	24	25
120	2	16	19	19	20	22	23	23	24	24
180	3	15	17	18	19	21	21	22	22	23
240	4	15	17	18	19	20	21	21	22	22
360	6	14	16	16	17	19	19	20	20	21
540	9	13	15	15	16	17	18	19	19	20
720	12	12	14	15	16	17	17	18	18	19
1080	18	12	13	14	15	16	16	17	17	18
1440	24	12	13	14	14	15	16	16	17	17
2880	48	12	13	13	14	14	15	15	16	16
4320	72	13	13	13	14	14	15	15	15	16
5760	96	14	14	14	14	15	15	15	15	16
7200	120	15	14	14	14	15	15	15	15	16
8640	144	15	15	15	15	15	15	15	16	16
10080	168	16	15	15	15	15	16	16	16	16

Parameter für abweichende T und D

Lokationsparameter ξ (Xi)

15,80586138

Skalenparameter α (Alpha)

5,13549656

Formparameter κ (Kappa)

-0,1

1. Koutsoyiannis-Parameter θ (Theta)

0,02685435

2. Koutsoyiannis-Parameter η (Eta)

0,74060669

Parameter für dauerstufenübergreifende Extremwertschätzung nach KOUTSOYIANNIS et al. 1998.

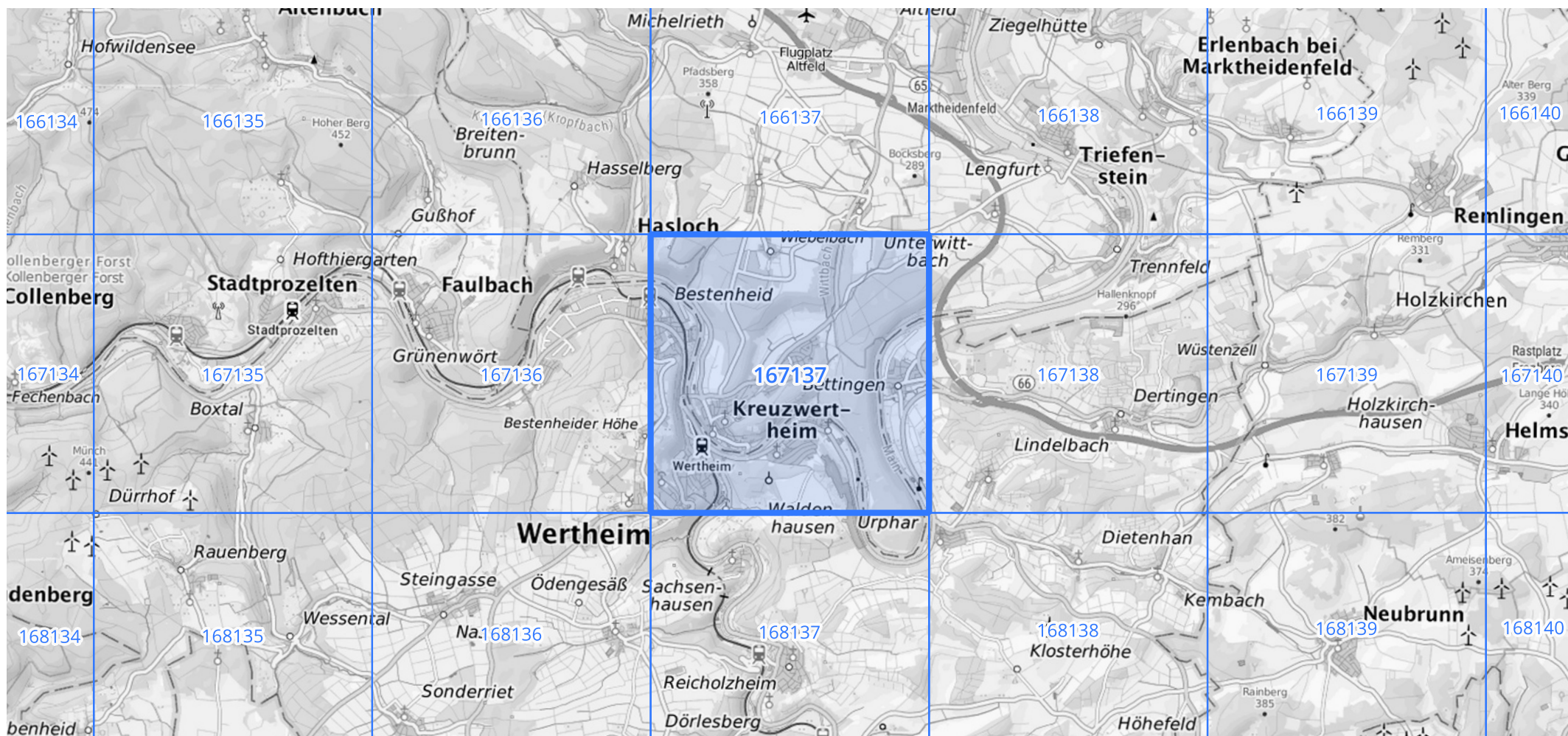
Siehe auch Anwendungshilfe zu KOSTRA-DWD-2020 des Deutschen Wetterdienstes.

Starkniederschlagshöhen und -spenden gemäß KOSTRA-DWD-2020

Rasterfeld 167137

(Zeile 167, Spalte 137)

Übersichtskarte des Rasterfeldes 167137, M 1 : 100 000



Quelle Rasterdaten: KOSTRA-DWD-2020 des Deutschen Wetterdienstes, Stand 12/2022.

Seite 3 von 3

Kartendarstellung: © Bundesamt für Kartographie und Geodäsie (2023), Datenquellen: https://sgx.geodatenzentrum.de/web_public/gdz/datenquellen/Datenquellen_TopPlusOpen.html

Für die Richtigkeit und Aktualität der Angaben wird keine Gewähr übernommen. Erstellt 01/2023.