

Starkniederschlagshöhen und -spenden gemäß KOSTRA-DWD-2020

Rasterfeld 167107

(Zeile 167, Spalte 107)

Regenspende und Bemessungsniederschlagswerte in Abhängigkeit von Wiederkehrzeit T und Dauerstufe D

Dauerstufe D		Wiederkehrzeit T																	
		1 a		2 a		3 a		5 a		10 a		20 a		30 a		50 a		100 a	
min	Std	mm	l / (s ha)	mm	l / (s ha)	mm	l / (s ha)	mm	l / (s ha)	mm	l / (s ha)	mm	l / (s ha)	mm	l / (s ha)	mm	l / (s ha)	mm	l / (s ha)
5		7,6	253,3	9,2	306,7	10,2	340,0	11,6	386,7	13,5	450,0	15,6	520,0	16,9	563,3	18,6	620,0	21,1	703,3
10		9,3	155,0	11,4	190,0	12,6	210,0	14,3	238,3	16,7	278,3	19,2	320,0	20,8	346,7	22,9	381,7	26,0	433,3
15		10,4	115,6	12,7	141,1	14,2	157,8	16,0	177,8	18,7	207,8	21,5	238,9	23,3	258,9	25,7	285,6	29,1	323,3
20		11,3	94,2	13,8	115,0	15,3	127,5	17,3	144,2	20,2	168,3	23,2	193,3	25,2	210,0	27,8	231,7	31,5	262,5
30		12,6	70,0	15,3	85,0	17,1	95,0	19,3	107,2	22,5	125,0	25,9	143,9	28,1	156,1	30,9	171,7	35,0	194,4
45		14,0	51,9	17,1	63,3	19,0	70,4	21,5	79,6	25,1	93,0	28,8	106,7	31,2	115,6	34,4	127,4	39,0	144,4
60	1	15,1	41,9	18,4	51,1	20,4	56,7	23,1	64,2	27,0	75,0	31,0	86,1	33,6	93,3	37,0	102,8	42,0	116,7
90	1,5	16,7	30,9	20,4	37,8	22,6	41,9	25,6	47,4	29,9	55,4	34,4	63,7	37,3	69,1	41,1	76,1	46,5	86,1
120	2	18,0	25,0	21,9	30,4	24,4	33,9	27,6	38,3	32,2	44,7	37,0	51,4	40,1	55,7	44,2	61,4	50,1	69,6
180	3	19,9	18,4	24,3	22,5	27,0	25,0	30,6	28,3	35,7	33,1	41,0	38,0	44,4	41,1	49,0	45,4	55,5	51,4
240	4	21,4	14,9	26,1	18,1	29,0	20,1	32,9	22,8	38,4	26,7	44,1	30,6	47,8	33,2	52,7	36,6	59,6	41,4
360	6	23,7	11,0	28,9	13,4	32,1	14,9	36,4	16,9	42,5	19,7	48,8	22,6	52,9	24,5	58,3	27,0	66,1	30,6
540	9	26,3	8,1	32,0	9,9	35,6	11,0	40,3	12,4	47,0	14,5	54,0	16,7	58,6	18,1	64,6	19,9	73,1	22,6
720	12	28,2	6,5	34,4	8,0	38,3	8,9	43,3	10,0	50,6	11,7	58,1	13,4	63,0	14,6	69,4	16,1	78,6	18,2
1080	18	31,2	4,8	38,1	5,9	42,4	6,5	47,9	7,4	56,0	8,6	64,3	9,9	69,7	10,8	76,8	11,9	87,0	13,4
1440	24	33,6	3,9	41,0	4,7	45,5	5,3	51,5	6,0	60,2	7,0	69,1	8,0	74,9	8,7	82,6	9,6	93,5	10,8
2880	48	39,9	2,3	48,7	2,8	54,2	3,1	61,3	3,5	71,6	4,1	82,2	4,8	89,1	5,2	98,2	5,7	111,3	6,4
4320	72	44,2	1,7	53,9	2,1	59,9	2,3	67,8	2,6	79,2	3,1	91,0	3,5	98,7	3,8	108,7	4,2	123,2	4,8
5760	96	47,5	1,4	58,0	1,7	64,4	1,9	72,9	2,1	85,1	2,5	97,8	2,8	106,0	3,1	116,8	3,4	132,4	3,8
7200	120	50,2	1,2	61,3	1,4	68,1	1,6	77,1	1,8	90,0	2,1	103,4	2,4	112,1	2,6	123,6	2,9	140,0	3,2
8640	144	52,6	1,0	64,1	1,2	71,3	1,4	80,7	1,6	94,2	1,8	108,2	2,1	117,4	2,3	129,3	2,5	146,5	2,8
10080	168	54,7	0,9	66,7	1,1	74,1	1,2	83,9	1,4	98,0	1,6	112,5	1,9	122,0	2,0	134,4	2,2	152,3	2,5

Starkniederschlagshöhen und -spenden gemäß KOSTRA-DWD-2020

Rasterfeld 167107

(Zeile 167, Spalte 107)

Örtliche Unsicherheiten in Abhängigkeit von Wiederkehrzeit T und Dauerstufe D

Dauerstufe D		Wiederkehrzeit T								
		1 a	2 a	3 a	5 a	10 a	20 a	30 a	50 a	100 a
min	Std	± %	± %	± %	± %	± %	± %	± %	± %	± %
5		14	16	16	17	18	19	19	19	20
10		17	18	19	20	21	22	23	23	24
15		18	20	21	22	23	24	24	25	25
20		18	20	21	22	23	24	25	25	26
30		18	20	21	22	23	24	25	25	26
45		18	20	21	22	23	24	25	25	26
60	1	17	19	20	21	23	23	24	25	25
90	1,5	16	18	19	20	22	22	23	23	24
120	2	15	17	19	20	21	22	22	23	23
180	3	14	16	17	18	19	20	21	21	22
240	4	13	15	16	17	18	19	20	20	21
360	6	12	14	15	16	17	18	19	19	20
540	9	12	13	14	15	16	17	17	18	18
720	12	11	13	13	14	15	16	17	17	18
1080	18	11	12	13	13	14	15	16	16	17
1440	24	11	12	12	13	14	15	15	16	16
2880	48	12	12	12	13	13	14	14	15	15
4320	72	13	13	13	13	14	14	14	15	15
5760	96	14	14	14	14	14	14	15	15	15
7200	120	15	14	14	14	15	15	15	15	15
8640	144	15	15	15	15	15	15	15	15	16
10080	168	16	16	15	15	15	15	16	16	16

Parameter für abweichende T und D

Lokationsparameter ξ (Xi)

15,16733951

Skalenparameter α (Alpha)

4,63261104

Formparameter κ (Kappa)

-0,1

1. Koutsoyiannis-Parameter θ (Theta)

0,00859589

2. Koutsoyiannis-Parameter η (Eta)

0,74967578

Parameter für dauerstufenübergreifende Extremwertschätzung nach KOUTSOYIANNIS et al. 1998.

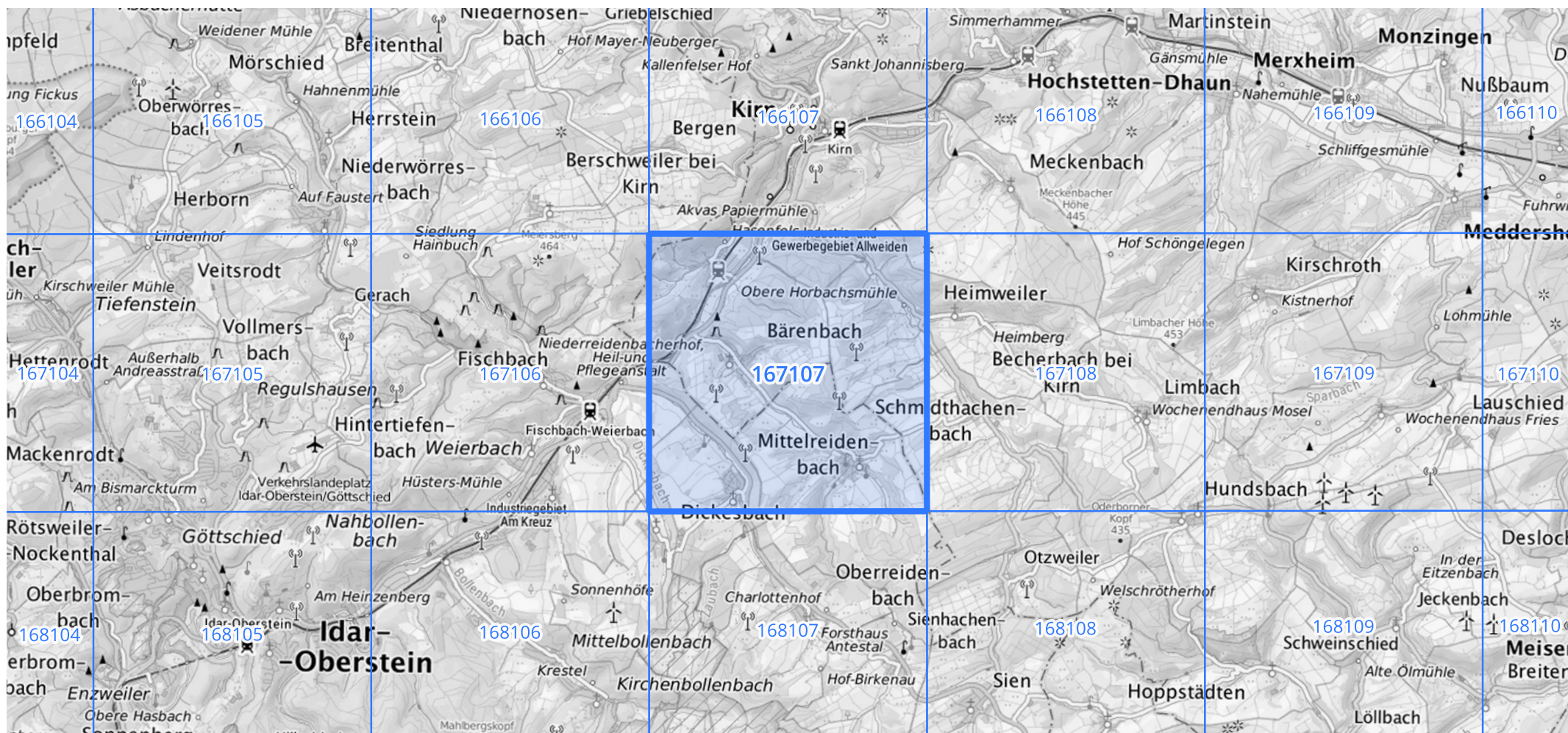
Siehe auch Anwendungshilfe zu KOSTRA-DWD-2020 des Deutschen Wetterdienstes.

Starkniederschlagshöhen und -spenden gemäß KOSTRA-DWD-2020

Rasterfeld 167107

(Zeile 167, Spalte 107)

Übersichtskarte des Rasterfeldes 167107, M 1 : 100 000



Quelle Rasterdaten: KOSTRA-DWD-2020 des Deutschen Wetterdienstes, Stand 12/2022.

Seite 3 von 3

Kartendarstellung: © Bundesamt für Kartographie und Geodäsie (2023), Datenquellen: https://sgx.geodatenzentrum.de/web_public/gdz/datenquellen/Datenquellen_TopPlusOpen.html

Für die Richtigkeit und Aktualität der Angaben wird keine Gewähr übernommen. Erstellt 01/2023.