

Starkniederschlagshöhen und -spenden gemäß KOSTRA-DWD-2020

Rasterfeld 167099

(Zeile 167, Spalte 99)

Regenspende und Bemessungsniederschlagswerte in Abhängigkeit von Wiederkehrzeit T und Dauerstufe D

Dauerstufe D		Wiederkehrzeit T																	
		1 a		2 a		3 a		5 a		10 a		20 a		30 a		50 a		100 a	
min	Std	mm	l / (s ha)	mm	l / (s ha)	mm	l / (s ha)	mm	l / (s ha)	mm	l / (s ha)	mm	l / (s ha)	mm	l / (s ha)	mm	l / (s ha)	mm	l / (s ha)
5		7,0	233,3	8,5	283,3	9,4	313,3	10,7	356,7	12,4	413,3	14,2	473,3	15,4	513,3	17,0	566,7	19,2	640,0
10		8,8	146,7	10,7	178,3	11,8	196,7	13,3	221,7	15,5	258,3	17,8	296,7	19,3	321,7	21,2	353,3	24,0	400,0
15		10,0	111,1	12,1	134,4	13,4	148,9	15,1	167,8	17,6	195,6	20,2	224,4	21,8	242,2	24,0	266,7	27,2	302,2
20		10,9	90,8	13,2	110,0	14,6	121,7	16,5	137,5	19,2	160,0	22,0	183,3	23,8	198,3	26,2	218,3	29,7	247,5
30		12,3	68,3	14,9	82,8	16,5	91,7	18,6	103,3	21,7	120,6	24,8	137,8	26,9	149,4	29,6	164,4	33,5	186,1
45		13,8	51,1	16,8	62,2	18,6	68,9	21,0	77,8	24,4	90,4	28,0	103,7	30,3	112,2	33,4	123,7	37,7	139,6
60	1	15,0	41,7	18,2	50,6	20,2	56,1	22,8	63,3	26,6	73,9	30,4	84,4	33,0	91,7	36,3	100,8	41,1	114,2
90	1,5	16,9	31,3	20,5	38,0	22,8	42,2	25,7	47,6	29,9	55,4	34,3	63,5	37,1	68,7	40,9	75,7	46,2	85,6
120	2	18,4	25,6	22,3	31,0	24,7	34,3	27,9	38,8	32,5	45,1	37,2	51,7	40,4	56,1	44,4	61,7	50,2	69,7
180	3	20,7	19,2	25,1	23,2	27,8	25,7	31,4	29,1	36,6	33,9	41,9	38,8	45,4	42,0	49,9	46,2	56,5	52,3
240	4	22,5	15,6	27,3	19,0	30,2	21,0	34,1	23,7	39,7	27,6	45,5	31,6	49,3	34,2	54,3	37,7	61,4	42,6
360	6	25,3	11,7	30,7	14,2	34,0	15,7	38,4	17,8	44,7	20,7	51,2	23,7	55,4	25,6	61,0	28,2	69,0	31,9
540	9	28,4	8,8	34,5	10,6	38,2	11,8	43,1	13,3	50,2	15,5	57,5	17,7	62,3	19,2	68,6	21,2	77,6	24,0
720	12	30,9	7,2	37,4	8,7	41,5	9,6	46,9	10,9	54,6	12,6	62,5	14,5	67,7	15,7	74,5	17,2	84,3	19,5
1080	18	34,7	5,4	42,1	6,5	46,7	7,2	52,7	8,1	61,3	9,5	70,3	10,8	76,1	11,7	83,8	12,9	94,8	14,6
1440	24	37,7	4,4	45,7	5,3	50,7	5,9	57,2	6,6	66,6	7,7	76,3	8,8	82,7	9,6	91,0	10,5	103,0	11,9
2880	48	46,0	2,7	55,8	3,2	61,9	3,6	69,9	4,0	81,4	4,7	93,2	5,4	101,0	5,8	111,1	6,4	125,7	7,3
4320	72	51,7	2,0	62,8	2,4	69,6	2,7	78,5	3,0	91,5	3,5	104,8	4,0	113,5	4,4	124,9	4,8	141,3	5,5
5760	96	56,2	1,6	68,2	2,0	75,6	2,2	85,3	2,5	99,4	2,9	113,8	3,3	123,3	3,6	135,7	3,9	153,5	4,4
7200	120	59,9	1,4	72,7	1,7	80,6	1,9	91,0	2,1	105,9	2,5	121,4	2,8	131,5	3,0	144,7	3,3	163,7	3,8
8640	144	63,2	1,2	76,6	1,5	84,9	1,6	95,9	1,8	111,7	2,2	127,9	2,5	138,6	2,7	152,5	2,9	172,5	3,3
10080	168	66,0	1,1	80,1	1,3	88,8	1,5	100,2	1,7	116,7	1,9	133,7	2,2	144,9	2,4	159,4	2,6	180,3	3,0

Starkniederschlagshöhen und -spenden gemäß KOSTRA-DWD-2020

Rasterfeld 167099

(Zeile 167, Spalte 99)

Örtliche Unsicherheiten in Abhängigkeit von Wiederkehrzeit T und Dauerstufe D

Dauerstufe D		Wiederkehrzeit T								
		1 a	2 a	3 a	5 a	10 a	20 a	30 a	50 a	100 a
min	Std	± %	± %	± %	± %	± %	± %	± %	± %	± %
5		16	17	18	19	20	20	21	21	22
10		18	20	21	22	23	24	24	24	25
15		19	21	22	23	24	25	25	25	26
20		19	21	22	23	24	25	25	26	26
30		19	21	22	23	24	25	25	25	26
45		18	20	21	22	23	24	24	25	25
60	1	17	19	20	21	22	23	24	24	25
90	1,5	16	18	19	20	21	22	22	23	23
120	2	15	17	18	19	20	21	21	22	22
180	3	14	16	16	17	18	19	20	20	21
240	4	13	15	15	16	17	18	19	19	20
360	6	12	13	14	15	16	17	17	18	18
540	9	11	12	13	14	15	15	16	16	17
720	12	10	11	12	13	14	15	15	16	16
1080	18	9	11	11	12	13	14	14	14	15
1440	24	9	10	11	11	12	13	13	14	14
2880	48	10	10	10	11	11	12	12	13	13
4320	72	11	11	11	11	11	12	12	12	13
5760	96	12	11	11	12	12	12	12	12	13
7200	120	13	12	12	12	12	12	12	13	13
8640	144	13	13	12	12	13	13	13	13	13
10080	168	14	13	13	13	13	13	13	13	13

Parameter für abweichende T und D

Lokationsparameter ξ (Xi)

15,10493849

Skalenparameter α (Alpha)

4,47299713

Formparameter κ (Kappa)

-0,1

1. Koutsoyiannis-Parameter θ (Theta)

0,00605458

2. Koutsoyiannis-Parameter η (Eta)

0,71199988

Parameter für dauerstufenübergreifende Extremwertschätzung nach KOUTSOYIANNIS et al. 1998.

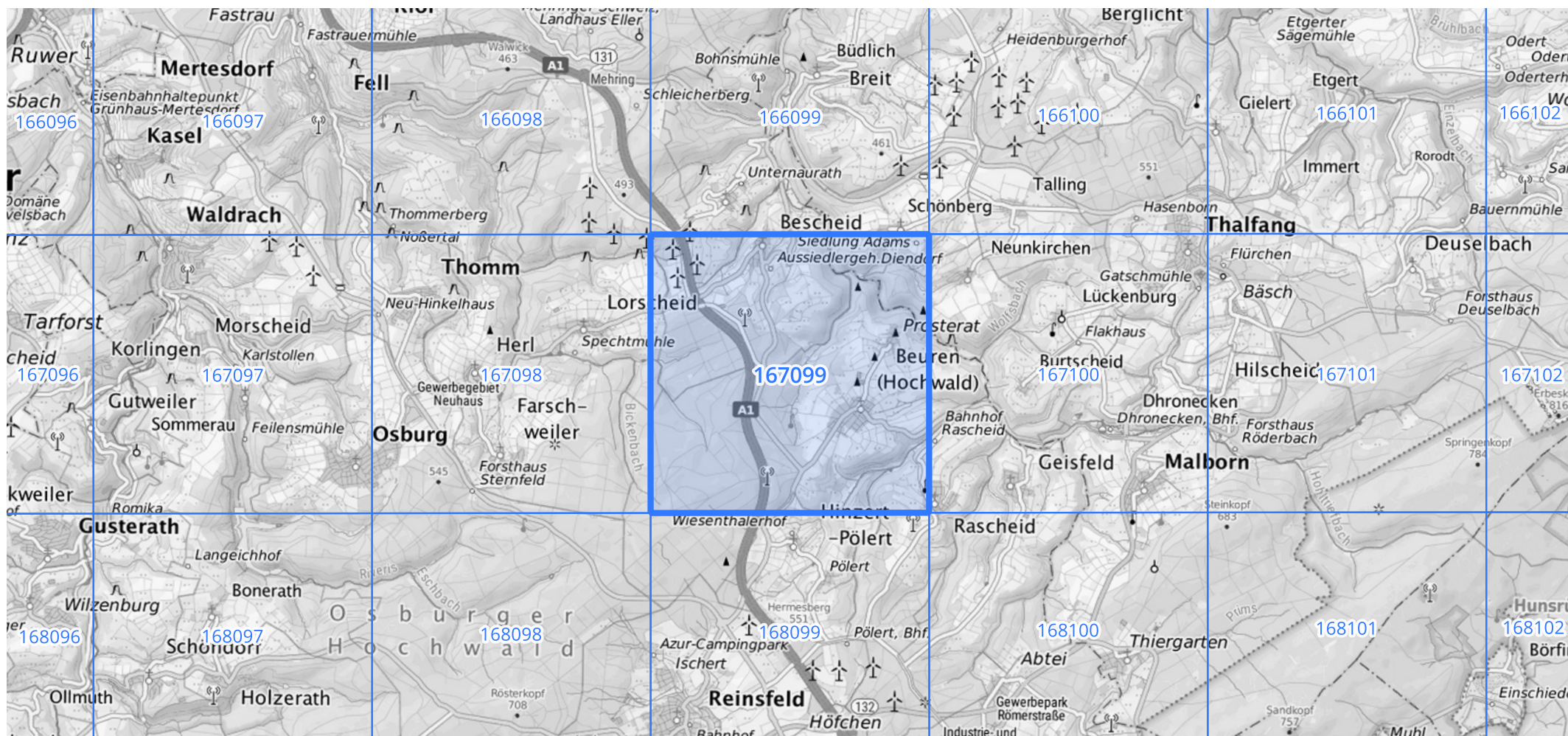
Siehe auch Anwendungshilfe zu KOSTRA-DWD-2020 des Deutschen Wetterdienstes.

Starkniederschlagshöhen und -spenden gemäß KOSTRA-DWD-2020

Rasterfeld 167099

(Zeile 167, Spalte 99)

Übersichtskarte des Rasterfeldes 167099, M 1 : 100 000



Quelle Rasterdaten: KOSTRA-DWD-2020 des Deutschen Wetterdienstes, Stand 12/2022.

Seite 3 von 3

Kartendarstellung: © Bundesamt für Kartographie und Geodäsie (2023), Datenquellen: https://sgx.geodatenzentrum.de/web_public/gdz/datenquellen/Datenquellen_TopPlusOpen.html

Für die Richtigkeit und Aktualität der Angaben wird keine Gewähr übernommen. Erstellt 01/2023.