

# Starkniederschlagshöhen und -spenden gemäß KOSTRA-DWD-2020

## Rasterfeld 167098

(Zeile 167, Spalte 98)

### Regenspende und Bemessungsniederschlagswerte in Abhängigkeit von Wiederkehrzeit T und Dauerstufe D

Dauerstufe D		Wiederkehrzeit T																	
		1 a		2 a		3 a		5 a		10 a		20 a		30 a		50 a		100 a	
min	Std	mm	l / (s ha)	mm	l / (s ha)	mm	l / (s ha)	mm	l / (s ha)	mm	l / (s ha)	mm	l / (s ha)	mm	l / (s ha)	mm	l / (s ha)	mm	l / (s ha)
5		7,0	233,3	8,5	283,3	9,4	313,3	10,6	353,3	12,4	413,3	14,1	470,0	15,3	510,0	16,9	563,3	19,1	636,7
10		8,8	146,7	10,6	176,7	11,8	196,7	13,3	221,7	15,5	258,3	17,7	295,0	19,2	320,0	21,1	351,7	23,9	398,3
15		9,9	110,0	12,0	133,3	13,4	148,9	15,1	167,8	17,5	194,4	20,1	223,3	21,8	242,2	23,9	265,6	27,1	301,1
20		10,8	90,0	13,1	109,2	14,6	121,7	16,4	136,7	19,1	159,2	21,9	182,5	23,7	197,5	26,1	217,5	29,5	245,8
30		12,2	67,8	14,8	82,2	16,4	91,1	18,5	102,8	21,6	120,0	24,7	137,2	26,8	148,9	29,4	163,3	33,3	185,0
45		13,8	51,1	16,7	61,9	18,5	68,5	20,9	77,4	24,3	90,0	27,8	103,0	30,1	111,5	33,2	123,0	37,5	138,9
60	1	15,0	41,7	18,1	50,3	20,1	55,8	22,7	63,1	26,4	73,3	30,3	84,2	32,8	91,1	36,1	100,3	40,8	113,3
90	1,5	16,8	31,1	20,4	37,8	22,6	41,9	25,5	47,2	29,7	55,0	34,0	63,0	36,8	68,1	40,5	75,0	45,8	84,8
120	2	18,3	25,4	22,2	30,8	24,6	34,2	27,7	38,5	32,3	44,9	36,9	51,3	40,0	55,6	44,0	61,1	49,8	69,2
180	3	20,5	19,0	24,9	23,1	27,6	25,6	31,1	28,8	36,2	33,5	41,5	38,4	45,0	41,7	49,5	45,8	55,9	51,8
240	4	22,3	15,5	27,0	18,8	30,0	20,8	33,8	23,5	39,4	27,4	45,1	31,3	48,8	33,9	53,7	37,3	60,7	42,2
360	6	25,0	11,6	30,4	14,1	33,6	15,6	38,0	17,6	44,2	20,5	50,6	23,4	54,8	25,4	60,3	27,9	68,2	31,6
540	9	28,1	8,7	34,1	10,5	37,8	11,7	42,6	13,1	49,6	15,3	56,8	17,5	61,5	19,0	67,7	20,9	76,6	23,6
720	12	30,5	7,1	37,0	8,6	41,0	9,5	46,3	10,7	53,9	12,5	61,7	14,3	66,8	15,5	73,5	17,0	83,1	19,2
1080	18	34,3	5,3	41,5	6,4	46,0	7,1	52,0	8,0	60,5	9,3	69,3	10,7	75,0	11,6	82,5	12,7	93,3	14,4
1440	24	37,2	4,3	45,1	5,2	50,0	5,8	56,4	6,5	65,6	7,6	75,2	8,7	81,4	9,4	89,6	10,4	101,3	11,7
2880	48	45,3	2,6	54,9	3,2	60,9	3,5	68,7	4,0	80,0	4,6	91,6	5,3	99,2	5,7	109,2	6,3	123,5	7,1
4320	72	50,9	2,0	61,7	2,4	68,4	2,6	77,1	3,0	89,8	3,5	102,8	4,0	111,4	4,3	122,6	4,7	138,6	5,3
5760	96	55,2	1,6	67,0	1,9	74,2	2,1	83,7	2,4	97,5	2,8	111,6	3,2	120,9	3,5	133,0	3,8	150,4	4,4
7200	120	58,9	1,4	71,3	1,7	79,1	1,8	89,2	2,1	103,9	2,4	118,9	2,8	128,8	3,0	141,8	3,3	160,3	3,7
8640	144	62,0	1,2	75,2	1,5	83,3	1,6	94,0	1,8	109,4	2,1	125,3	2,4	135,7	2,6	149,3	2,9	168,9	3,3
10080	168	64,8	1,1	78,5	1,3	87,0	1,4	98,2	1,6	114,3	1,9	130,9	2,2	141,8	2,3	156,0	2,6	176,4	2,9

# Starkniederschlagshöhen und -spenden gemäß KOSTRA-DWD-2020

## Rasterfeld 167098

(Zeile 167, Spalte 98)

### Örtliche Unsicherheiten in Abhängigkeit von Wiederkehrzeit T und Dauerstufe D

Dauerstufe D		Wiederkehrzeit T								
		1 a	2 a	3 a	5 a	10 a	20 a	30 a	50 a	100 a
min	Std	± %	± %	± %	± %	± %	± %	± %	± %	± %
5		15	16	17	18	19	19	20	20	21
10		18	19	20	21	22	23	23	24	24
15		18	20	21	22	23	24	24	25	25
20		19	21	21	22	23	24	25	25	26
30		19	20	21	22	23	24	25	25	26
45		18	20	21	22	23	24	24	24	25
60	1	17	19	20	21	22	23	23	24	24
90	1,5	16	18	19	20	21	22	22	23	23
120	2	15	17	18	19	20	21	21	22	22
180	3	14	16	17	17	19	19	20	20	21
240	4	13	15	16	16	18	18	19	19	20
360	6	12	13	14	15	16	17	17	18	18
540	9	11	12	13	14	15	16	16	17	17
720	12	10	11	12	13	14	15	15	16	16
1080	18	9	11	11	12	13	14	14	15	15
1440	24	9	10	11	11	12	13	13	14	14
2880	48	9	10	10	11	11	12	12	13	13
4320	72	10	10	10	11	11	12	12	12	13
5760	96	11	11	11	11	11	12	12	12	12
7200	120	12	11	11	11	12	12	12	12	12
8640	144	12	12	12	12	12	12	12	12	13
10080	168	13	12	12	12	12	12	12	13	13

### Parameter für abweichende T und D

#### Lokationsparameter $\xi$ (Xi)

15,05323131

#### Skalenparameter $\alpha$ (Alpha)

4,43753964

#### Formparameter $\kappa$ (Kappa)

-0,1

#### 1. Koutsoyiannis-Parameter $\theta$ (Theta)

0,00689454

#### 2. Koutsoyiannis-Parameter $\eta$ (Eta)

0,71503361

Parameter für dauerstufenübergreifende Extremwertschätzung nach KOUTSOYIANNIS et al. 1998.

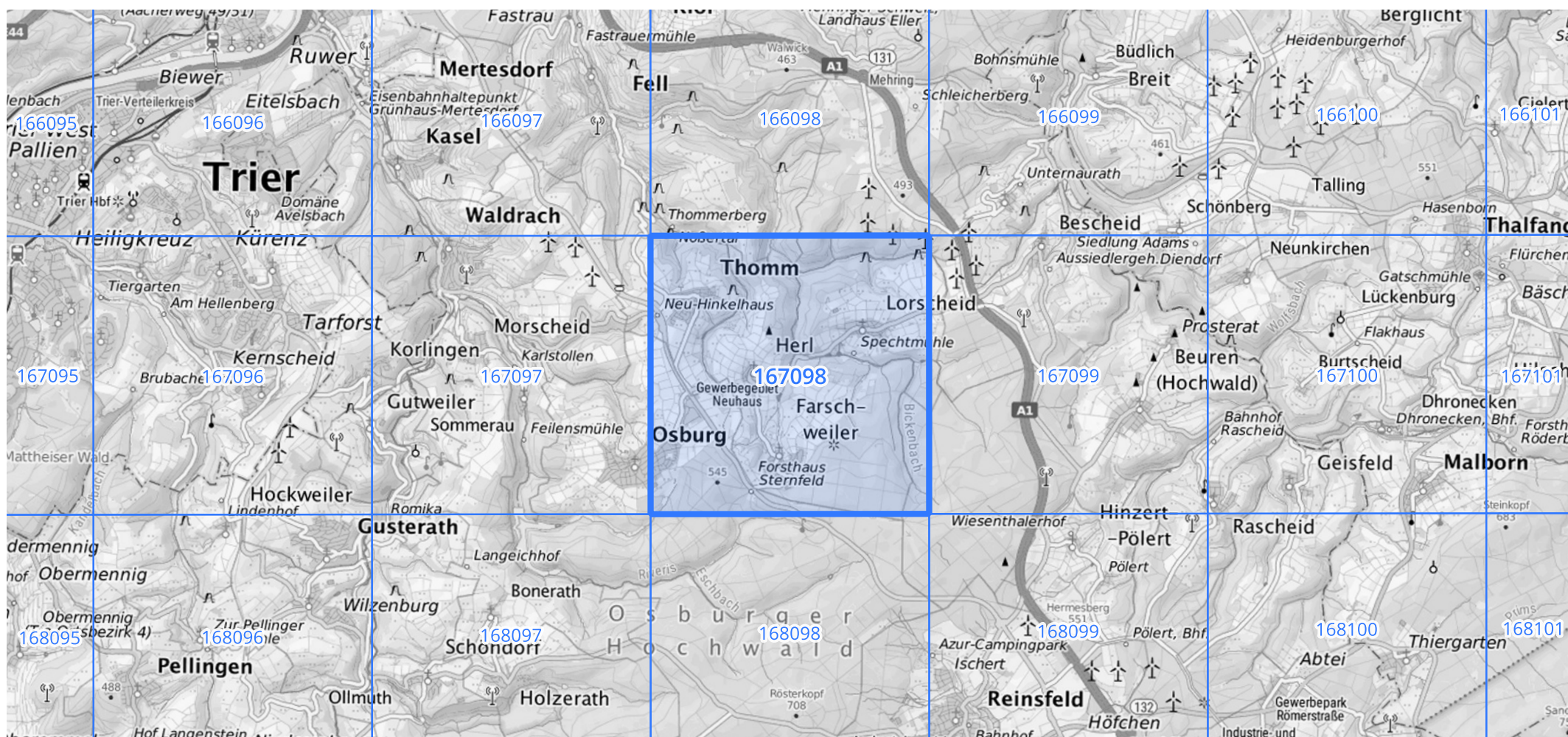
Siehe auch Anwendungshilfe zu KOSTRA-DWD-2020 des Deutschen Wetterdienstes.

# Starkniederschlagshöhen und -spenden gemäß KOSTRA-DWD-2020

## Rasterfeld 167098

(Zeile 167, Spalte 98)

### Übersichtskarte des Rasterfeldes 167098, M 1 : 100 000



Quelle Rasterdaten: KOSTRA-DWD-2020 des Deutschen Wetterdienstes, Stand 12/2022.

Seite 3 von 3

Kartendarstellung: © Bundesamt für Kartographie und Geodäsie (2023), Datenquellen: [https://sgx.geodatenzentrum.de/web\\_public/gdz/datenquellen/Datenquellen\\_TopPlusOpen.html](https://sgx.geodatenzentrum.de/web_public/gdz/datenquellen/Datenquellen_TopPlusOpen.html)

Für die Richtigkeit und Aktualität der Angaben wird keine Gewähr übernommen. Erstellt 01/2023.