

# Starkniederschlagshöhen und -spenden gemäß KOSTRA-DWD-2020

## Rasterfeld 167094

(Zeile 167, Spalte 94)

### Regenspende und Bemessungsniederschlagswerte in Abhängigkeit von Wiederkehrzeit T und Dauerstufe D

Dauerstufe D		Wiederkehrzeit T																	
		1 a		2 a		3 a		5 a		10 a		20 a		30 a		50 a		100 a	
min	Std	mm	l / (s ha)	mm	l / (s ha)	mm	l / (s ha)	mm	l / (s ha)	mm	l / (s ha)	mm	l / (s ha)	mm	l / (s ha)	mm	l / (s ha)	mm	l / (s ha)
5		7,2	240,0	8,6	286,7	9,5	316,7	10,7	356,7	12,4	413,3	14,2	473,3	15,3	510,0	16,8	560,0	19,0	633,3
10		9,0	150,0	10,8	180,0	11,9	198,3	13,4	223,3	15,5	258,3	17,7	295,0	19,2	320,0	21,0	350,0	23,7	395,0
15		10,1	112,2	12,2	135,6	13,5	150,0	15,1	167,8	17,5	194,4	20,0	222,2	21,6	240,0	23,8	264,4	26,8	297,8
20		11,0	91,7	13,3	110,8	14,6	121,7	16,4	136,7	19,1	159,2	21,7	180,8	23,5	195,8	25,8	215,0	29,1	242,5
30		12,4	68,9	14,9	82,8	16,4	91,1	18,4	102,2	21,4	118,9	24,4	135,6	26,4	146,7	28,9	160,6	32,6	181,1
45		13,8	51,1	16,6	61,5	18,3	67,8	20,6	76,3	23,9	88,5	27,3	101,1	29,5	109,3	32,4	120,0	36,5	135,2
60	1	15,0	41,7	18,0	50,0	19,8	55,0	22,3	61,9	25,8	71,7	29,5	81,9	31,9	88,6	35,0	97,2	39,5	109,7
90	1,5	16,7	30,9	20,1	37,2	22,1	40,9	24,9	46,1	28,8	53,3	32,9	60,9	35,6	65,9	39,1	72,4	44,1	81,7
120	2	18,0	25,0	21,7	30,1	23,9	33,2	26,9	37,4	31,1	43,2	35,5	49,3	38,4	53,3	42,2	58,6	47,6	66,1
180	3	20,1	18,6	24,1	22,3	26,6	24,6	29,9	27,7	34,7	32,1	39,6	36,7	42,8	39,6	47,0	43,5	53,0	49,1
240	4	21,7	15,1	26,1	18,1	28,8	20,0	32,3	22,4	37,5	26,0	42,7	29,7	46,2	32,1	50,7	35,2	57,2	39,7
360	6	24,1	11,2	29,0	13,4	32,0	14,8	36,0	16,7	41,7	19,3	47,6	22,0	51,5	23,8	56,5	26,2	63,7	29,5
540	9	26,9	8,3	32,3	10,0	35,7	11,0	40,1	12,4	46,4	14,3	53,0	16,4	57,3	17,7	62,9	19,4	71,0	21,9
720	12	29,0	6,7	34,9	8,1	38,5	8,9	43,3	10,0	50,1	11,6	57,2	13,2	61,8	14,3	67,9	15,7	76,6	17,7
1080	18	32,3	5,0	38,8	6,0	42,8	6,6	48,1	7,4	55,8	8,6	63,7	9,8	68,8	10,6	75,6	11,7	85,2	13,1
1440	24	34,8	4,0	41,9	4,8	46,2	5,3	51,9	6,0	60,2	7,0	68,7	8,0	74,2	8,6	81,5	9,4	92,0	10,6
2880	48	41,8	2,4	50,3	2,9	55,5	3,2	62,4	3,6	72,3	4,2	82,5	4,8	89,2	5,2	97,9	5,7	110,5	6,4
4320	72	46,6	1,8	56,0	2,2	61,8	2,4	69,4	2,7	80,4	3,1	91,8	3,5	99,2	3,8	109,0	4,2	122,9	4,7
5760	96	50,2	1,5	60,4	1,7	66,6	1,9	74,9	2,2	86,8	2,5	99,0	2,9	107,0	3,1	117,6	3,4	132,6	3,8
7200	120	53,3	1,2	64,0	1,5	70,7	1,6	79,4	1,8	92,0	2,1	105,0	2,4	113,5	2,6	124,7	2,9	140,7	3,3
8640	144	55,9	1,1	67,2	1,3	74,2	1,4	83,4	1,6	96,6	1,9	110,2	2,1	119,1	2,3	130,8	2,5	147,6	2,8
10080	168	58,2	1,0	70,0	1,2	77,3	1,3	86,8	1,4	100,6	1,7	114,8	1,9	124,1	2,1	136,3	2,3	153,7	2,5

# Starkniederschlagshöhen und -spenden gemäß KOSTRA-DWD-2020

## Rasterfeld 167094

(Zeile 167, Spalte 94)

### Örtliche Unsicherheiten in Abhängigkeit von Wiederkehrzeit T und Dauerstufe D

Dauerstufe D		Wiederkehrzeit T								
		1 a	2 a	3 a	5 a	10 a	20 a	30 a	50 a	100 a
min	Std	± %	± %	± %	± %	± %	± %	± %	± %	± %
5		13	14	14	15	16	17	17	18	18
10		16	17	18	19	20	21	21	22	22
15		17	19	20	20	21	22	23	23	24
20		18	19	20	21	22	23	24	24	25
30		18	20	21	22	23	24	24	24	25
45		18	19	20	21	22	23	24	24	25
60	1	17	19	20	21	22	23	23	24	24
90	1,5	16	18	19	20	21	22	22	23	23
120	2	15	17	18	19	20	21	22	22	23
180	3	14	16	17	18	19	20	20	21	21
240	4	13	15	16	17	18	19	19	20	20
360	6	12	14	14	15	17	17	18	18	19
540	9	11	12	13	14	15	16	16	17	18
720	12	10	12	12	13	14	15	16	16	17
1080	18	9	11	11	12	13	14	14	15	15
1440	24	9	10	11	11	12	13	14	14	15
2880	48	9	9	10	10	11	12	12	13	13
4320	72	10	10	10	10	11	11	12	12	12
5760	96	10	10	10	10	11	11	11	12	12
7200	120	11	11	11	11	11	11	12	12	12
8640	144	12	11	11	11	11	12	12	12	12
10080	168	12	11	11	11	11	12	12	12	12

### Parameter für abweichende T und D

#### Lokationsparameter $\xi$ (Xi)

15,07935132

#### Skalenparameter $\alpha$ (Alpha)

4,23024652

#### Formparameter $\kappa$ (Kappa)

-0,1

#### 1. Koutsoyiannis-Parameter $\theta$ (Theta)

0,01029923

#### 2. Koutsoyiannis-Parameter $\eta$ (Eta)

0,73621658

Parameter für dauerstufenübergreifende Extremwertschätzung nach KOUTSOYIANNIS et al. 1998.

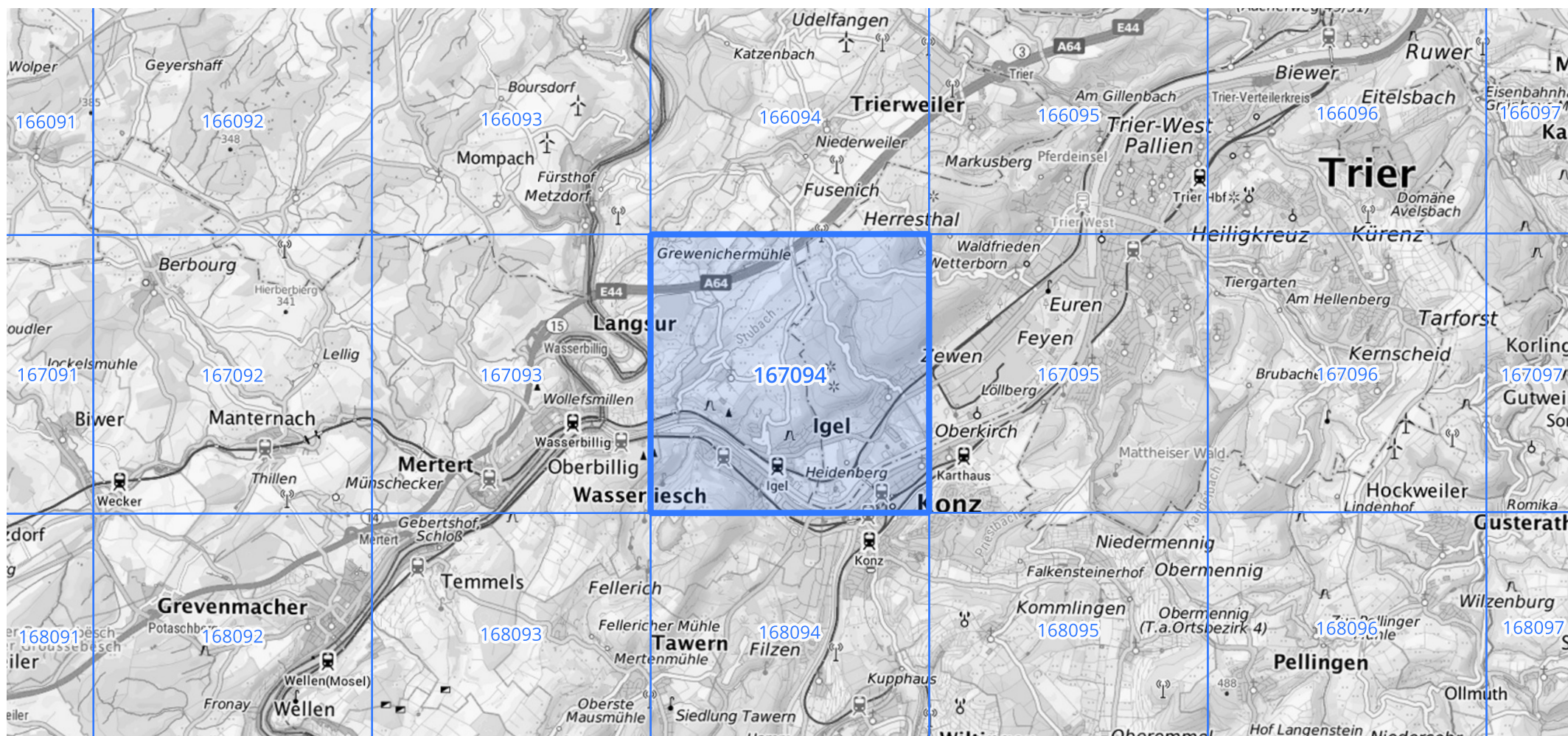
Siehe auch Anwendungshilfe zu KOSTRA-DWD-2020 des Deutschen Wetterdienstes.

# Starkniederschlagshöhen und -spenden gemäß KOSTRA-DWD-2020

## Rasterfeld 167094

(Zeile 167, Spalte 94)

Übersichtskarte des Rasterfeldes 167094, M 1 : 100 000



Quelle Rasterdaten: KOSTRA-DWD-2020 des Deutschen Wetterdienstes, Stand 12/2022.

Seite 3 von 3

Kartendarstellung: © Bundesamt für Kartographie und Geodäsie (2023), Datenquellen: [https://sgx.geodatenzentrum.de/web\\_public/gdz/datenquellen/Datenquellen\\_TopPlusOpen.html](https://sgx.geodatenzentrum.de/web_public/gdz/datenquellen/Datenquellen_TopPlusOpen.html)

Für die Richtigkeit und Aktualität der Angaben wird keine Gewähr übernommen. Erstellt 01/2023.