

# Starkniederschlagshöhen und -spenden gemäß KOSTRA-DWD-2020

## Rasterfeld 167093

(Zeile 167, Spalte 93)

### Regenspende und Bemessungsniederschlagswerte in Abhängigkeit von Wiederkehrzeit T und Dauerstufe D

Dauerstufe D		Wiederkehrzeit T																	
		1 a		2 a		3 a		5 a		10 a		20 a		30 a		50 a		100 a	
min	Std	mm	l / (s ha)	mm	l / (s ha)	mm	l / (s ha)	mm	l / (s ha)	mm	l / (s ha)	mm	l / (s ha)	mm	l / (s ha)	mm	l / (s ha)	mm	l / (s ha)
5		6,9	230,0	8,3	276,7	9,2	306,7	10,3	343,3	11,9	396,7	13,6	453,3	14,7	490,0	16,2	540,0	18,2	606,7
10		8,8	146,7	10,5	175,0	11,6	193,3	13,1	218,3	15,2	253,3	17,3	288,3	18,7	311,7	20,5	341,7	23,2	386,7
15		10,0	111,1	12,0	133,3	13,2	146,7	14,9	165,6	17,2	191,1	19,7	218,9	21,2	235,6	23,3	258,9	26,3	292,2
20		10,9	90,8	13,1	109,2	14,4	120,0	16,2	135,0	18,8	156,7	21,4	178,3	23,2	193,3	25,4	211,7	28,7	239,2
30		12,3	68,3	14,7	81,7	16,3	90,6	18,3	101,7	21,2	117,8	24,1	133,9	26,1	145,0	28,7	159,4	32,3	179,4
45		13,8	51,1	16,5	61,1	18,3	67,8	20,5	75,9	23,8	88,1	27,1	100,4	29,3	108,5	32,2	119,3	36,3	134,4
60	1	14,9	41,4	17,9	49,7	19,8	55,0	22,2	61,7	25,8	71,7	29,4	81,7	31,8	88,3	34,9	96,9	39,4	109,4
90	1,5	16,7	30,9	20,1	37,2	22,1	40,9	24,9	46,1	28,8	53,3	32,9	60,9	35,6	65,9	39,0	72,2	44,0	81,5
120	2	18,1	25,1	21,7	30,1	24,0	33,3	26,9	37,4	31,2	43,3	35,6	49,4	38,5	53,5	42,3	58,8	47,7	66,3
180	3	20,2	18,7	24,3	22,5	26,8	24,8	30,1	27,9	34,9	32,3	39,8	36,9	43,0	39,8	47,2	43,7	53,3	49,4
240	4	21,8	15,1	26,3	18,3	29,0	20,1	32,6	22,6	37,7	26,2	43,0	29,9	46,5	32,3	51,1	35,5	57,6	40,0
360	6	24,4	11,3	29,3	13,6	32,4	15,0	36,4	16,9	42,1	19,5	48,1	22,3	51,9	24,0	57,0	26,4	64,3	29,8
540	9	27,2	8,4	32,7	10,1	36,1	11,1	40,6	12,5	47,0	14,5	53,6	16,5	58,0	17,9	63,7	19,7	71,8	22,2
720	12	29,4	6,8	35,4	8,2	39,0	9,0	43,9	10,2	50,8	11,8	58,0	13,4	62,7	14,5	68,8	15,9	77,7	18,0
1080	18	32,9	5,1	39,5	6,1	43,6	6,7	49,0	7,6	56,7	8,8	64,7	10,0	70,0	10,8	76,8	11,9	86,7	13,4
1440	24	35,5	4,1	42,7	4,9	47,1	5,5	52,9	6,1	61,3	7,1	70,0	8,1	75,6	8,8	83,0	9,6	93,7	10,8
2880	48	42,8	2,5	51,5	3,0	56,8	3,3	63,8	3,7	73,9	4,3	84,4	4,9	91,2	5,3	100,1	5,8	113,0	6,5
4320	72	47,8	1,8	57,4	2,2	63,4	2,4	71,2	2,7	82,5	3,2	94,1	3,6	101,8	3,9	111,7	4,3	126,0	4,9
5760	96	51,7	1,5	62,1	1,8	68,5	2,0	77,0	2,2	89,2	2,6	101,7	2,9	110,0	3,2	120,8	3,5	136,2	3,9
7200	120	54,9	1,3	65,9	1,5	72,8	1,7	81,8	1,9	94,7	2,2	108,1	2,5	116,8	2,7	128,3	3,0	144,7	3,3
8640	144	57,6	1,1	69,2	1,3	76,4	1,5	85,9	1,7	99,5	1,9	113,5	2,2	122,7	2,4	134,7	2,6	152,0	2,9
10080	168	60,1	1,0	72,2	1,2	79,7	1,3	89,5	1,5	103,7	1,7	118,3	2,0	127,9	2,1	140,5	2,3	158,5	2,6

# Starkniederschlagshöhen und -spenden gemäß KOSTRA-DWD-2020

## Rasterfeld 167093

(Zeile 167, Spalte 93)

### Örtliche Unsicherheiten in Abhängigkeit von Wiederkehrzeit T und Dauerstufe D

Dauerstufe D		Wiederkehrzeit T								
		1 a	2 a	3 a	5 a	10 a	20 a	30 a	50 a	100 a
min	Std	± %	± %	± %	± %	± %	± %	± %	± %	± %
5		13	14	14	15	16	17	17	18	18
10		15	17	18	19	20	21	21	22	22
15		17	19	20	21	22	22	23	23	24
20		18	20	20	21	22	23	24	24	25
30		18	20	21	22	23	24	24	25	25
45		18	20	21	22	23	24	24	25	25
60	1	17	19	20	21	22	23	24	24	25
90	1,5	17	18	19	20	21	22	23	23	24
120	2	16	18	18	19	21	22	22	23	23
180	3	14	16	17	18	19	20	21	21	22
240	4	13	15	16	17	18	19	20	20	21
360	6	12	14	15	16	17	18	18	19	19
540	9	11	13	14	14	16	16	17	17	18
720	12	10	12	13	14	15	16	16	17	17
1080	18	10	11	12	13	14	14	15	15	16
1440	24	9	11	11	12	13	14	14	15	15
2880	48	10	10	11	11	12	12	13	13	14
4320	72	11	11	11	11	12	12	12	13	13
5760	96	11	11	11	11	12	12	12	13	13
7200	120	12	12	12	12	12	12	13	13	13
8640	144	13	12	12	12	12	13	13	13	13
10080	168	13	13	13	13	13	13	13	13	13

### Parameter für abweichende T und D

#### Lokationsparameter $\xi$ (Xi)

15,07374066

#### Skalenparameter $\alpha$ (Alpha)

4,22168553

#### Formparameter $\kappa$ (Kappa)

-0,1

#### 1. Koutsoyiannis-Parameter $\theta$ (Theta)

0,0133281

#### 2. Koutsoyiannis-Parameter $\eta$ (Eta)

0,7300188

Parameter für dauerstufenübergreifende Extremwertschätzung nach KOUTSOYIANNIS et al. 1998.

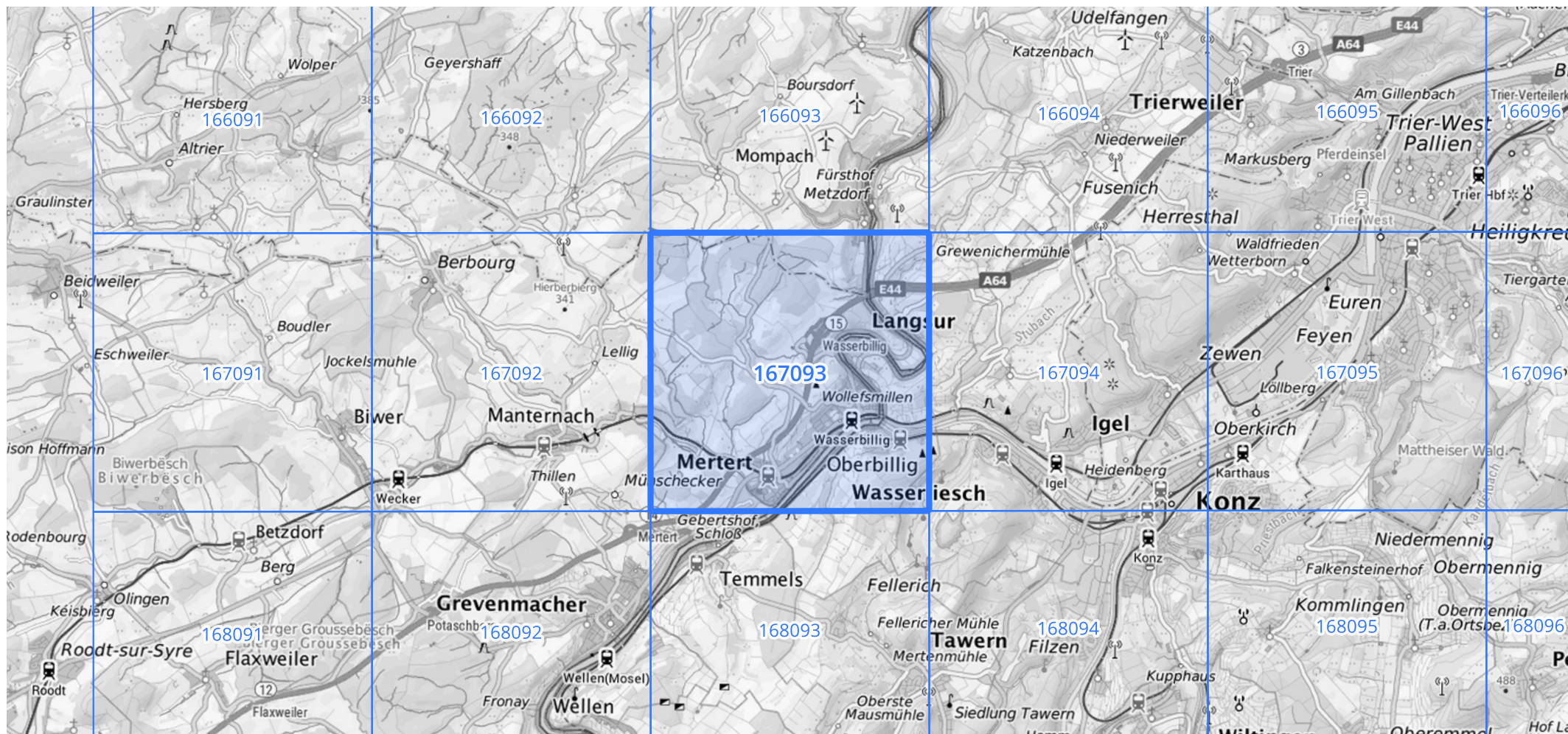
Siehe auch Anwendungshilfe zu KOSTRA-DWD-2020 des Deutschen Wetterdienstes.

# Starkniederschlagshöhen und -spenden gemäß KOSTRA-DWD-2020

## Rasterfeld 167093

(Zeile 167, Spalte 93)

Übersichtskarte des Rasterfeldes 167093, M 1 : 100 000



Quelle Rasterdaten: KOSTRA-DWD-2020 des Deutschen Wetterdienstes, Stand 12/2022.

Seite 3 von 3

Kartendarstellung: © Bundesamt für Kartographie und Geodäsie (2023), Datenquellen: [https://sgx.geodatenzentrum.de/web\\_public/gdz/datenquellen/Datenquellen\\_TopPlusOpen.html](https://sgx.geodatenzentrum.de/web_public/gdz/datenquellen/Datenquellen_TopPlusOpen.html)

Für die Richtigkeit und Aktualität der Angaben wird keine Gewähr übernommen. Erstellt 01/2023.