

Starkniederschlagshöhen und -spenden gemäß KOSTRA-DWD-2020

Rasterfeld 166181

(Zeile 166, Spalte 181)

Regenspende und Bemessungsniederschlagswerte in Abhängigkeit von Wiederkehrzeit T und Dauerstufe D

Dauerstufe D		Wiederkehrzeit T																	
		1 a		2 a		3 a		5 a		10 a		20 a		30 a		50 a		100 a	
min	Std	mm	l / (s ha)	mm	l / (s ha)	mm	l / (s ha)	mm	l / (s ha)	mm	l / (s ha)	mm	l / (s ha)	mm	l / (s ha)	mm	l / (s ha)	mm	l / (s ha)
5		8,1	270,0	9,9	330,0	11,1	370,0	12,5	416,7	14,7	490,0	16,9	563,3	18,3	610,0	20,2	673,3	22,9	763,3
10		10,2	170,0	12,5	208,3	13,9	231,7	15,7	261,7	18,4	306,7	21,2	353,3	23,0	383,3	25,4	423,3	28,8	480,0
15		11,5	127,8	14,0	155,6	15,6	173,3	17,7	196,7	20,8	231,1	23,9	265,6	25,9	287,8	28,6	317,8	32,4	360,0
20		12,4	103,3	15,2	126,7	17,0	141,7	19,2	160,0	22,5	187,5	25,9	215,8	28,1	234,2	31,0	258,3	35,2	293,3
30		13,9	77,2	17,0	94,4	18,9	105,0	21,5	119,4	25,2	140,0	28,9	160,6	31,4	174,4	34,6	192,2	39,3	218,3
45		15,5	57,4	18,9	70,0	21,1	78,1	23,9	88,5	28,0	103,7	32,2	119,3	35,0	129,6	38,6	143,0	43,8	162,2
60	1	16,7	46,4	20,4	56,7	22,7	63,1	25,8	71,7	30,2	83,9	34,7	96,4	37,7	104,7	41,6	115,6	47,2	131,1
90	1,5	18,5	34,3	22,7	42,0	25,3	46,9	28,6	53,0	33,5	62,0	38,6	71,5	41,9	77,6	46,2	85,6	52,4	97,0
120	2	19,9	27,6	24,4	33,9	27,2	37,8	30,8	42,8	36,1	50,1	41,5	57,6	45,0	62,5	49,7	69,0	56,3	78,2
180	3	22,1	20,5	27,0	25,0	30,1	27,9	34,2	31,7	40,0	37,0	46,0	42,6	49,9	46,2	55,1	51,0	62,4	57,8
240	4	23,7	16,5	29,1	20,2	32,4	22,5	36,7	25,5	43,0	29,9	49,4	34,3	53,7	37,3	59,2	41,1	67,1	46,6
360	6	26,3	12,2	32,2	14,9	35,9	16,6	40,7	18,8	47,6	22,0	54,8	25,4	59,4	27,5	65,6	30,4	74,4	34,4
540	9	29,1	9,0	35,7	11,0	39,7	12,3	45,0	13,9	52,7	16,3	60,6	18,7	65,8	20,3	72,6	22,4	82,3	25,4
720	12	31,3	7,2	38,3	8,9	42,7	9,9	48,4	11,2	56,6	13,1	65,1	15,1	70,7	16,4	78,0	18,1	88,5	20,5
1080	18	34,6	5,3	42,4	6,5	47,2	7,3	53,6	8,3	62,7	9,7	72,1	11,1	78,3	12,1	86,3	13,3	97,9	15,1
1440	24	37,2	4,3	45,6	5,3	50,7	5,9	57,6	6,7	67,4	7,8	77,5	9,0	84,1	9,7	92,8	10,7	105,2	12,2
2880	48	44,2	2,6	54,2	3,1	60,3	3,5	68,4	4,0	80,1	4,6	92,1	5,3	100,0	5,8	110,3	6,4	125,1	7,2
4320	72	48,9	1,9	60,0	2,3	66,8	2,6	75,7	2,9	88,6	3,4	101,9	3,9	110,7	4,3	122,1	4,7	138,4	5,3
5760	96	52,6	1,5	64,4	1,9	71,7	2,1	81,4	2,4	95,2	2,8	109,5	3,2	118,9	3,4	131,2	3,8	148,7	4,3
7200	120	55,6	1,3	68,1	1,6	75,8	1,8	86,0	2,0	100,7	2,3	115,8	2,7	125,7	2,9	138,7	3,2	157,3	3,6
8640	144	58,2	1,1	71,3	1,4	79,4	1,5	90,0	1,7	105,4	2,0	121,2	2,3	131,6	2,5	145,1	2,8	164,6	3,2
10080	168	60,5	1,0	74,1	1,2	82,5	1,4	93,6	1,5	109,5	1,8	125,9	2,1	136,7	2,3	150,8	2,5	171,0	2,8

Starkniederschlagshöhen und -spenden gemäß KOSTRA-DWD-2020

Rasterfeld 166181

(Zeile 166, Spalte 181)

Örtliche Unsicherheiten in Abhängigkeit von Wiederkehrzeit T und Dauerstufe D

Dauerstufe D		Wiederkehrzeit T								
		1 a	2 a	3 a	5 a	10 a	20 a	30 a	50 a	100 a
min	Std	± %	± %	± %	± %	± %	± %	± %	± %	± %
5		14	15	15	16	17	17	18	18	18
10		16	18	19	19	20	21	22	22	23
15		18	20	20	21	22	23	24	24	25
20		19	20	21	22	23	24	24	25	25
30		19	21	22	23	24	25	25	26	26
45		19	21	22	23	24	25	25	26	26
60	1	19	21	22	22	24	24	25	25	26
90	1,5	18	20	21	22	23	24	24	25	25
120	2	17	19	20	21	22	23	23	24	24
180	3	16	18	19	20	21	22	22	23	23
240	4	16	17	18	19	20	21	21	22	22
360	6	15	16	17	18	19	20	20	20	21
540	9	14	15	16	17	18	18	19	19	20
720	12	14	15	16	16	17	18	18	19	19
1080	18	14	15	15	16	16	17	17	18	18
1440	24	14	15	15	16	16	17	17	17	18
2880	48	15	15	15	16	16	17	17	17	17
4320	72	17	16	16	16	17	17	17	17	18
5760	96	18	17	17	17	17	17	18	18	18
7200	120	19	18	18	18	18	18	18	18	18
8640	144	19	19	18	18	18	18	18	19	19
10080	168	20	19	19	19	19	19	19	19	19

Parameter für abweichende T und D

Lokationsparameter ξ (Xi)

16,85151167

Skalenparameter α (Alpha)

5,26999342

Formparameter κ (Kappa)

-0,1

1. Koutsoyiannis-Parameter θ (Theta)

0,01331175

2. Koutsoyiannis-Parameter η (Eta)

0,75051704

Parameter für dauerstufenübergreifende Extremwertschätzung nach KOUTSOYIANNIS et al. 1998.

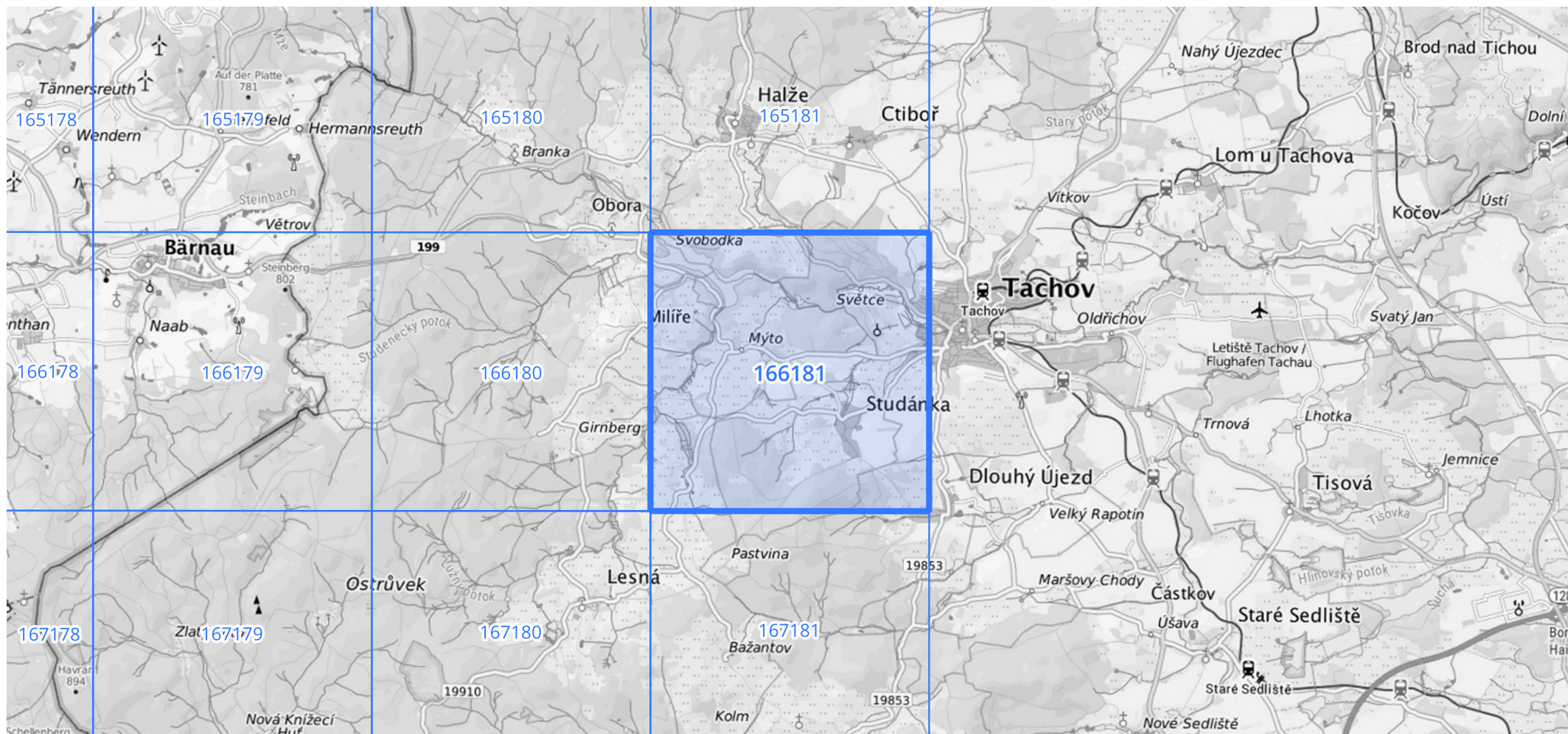
Siehe auch Anwendungshilfe zu KOSTRA-DWD-2020 des Deutschen Wetterdienstes.

Starkniederschlagshöhen und -spenden gemäß KOSTRA-DWD-2020

Rasterfeld 166181

(Zeile 166, Spalte 181)

Übersichtskarte des Rasterfeldes 166181, M 1 : 100 000



Quelle Rasterdaten: KOSTRA-DWD-2020 des Deutschen Wetterdienstes, Stand 12/2022.

Seite 3 von 3

Kartendarstellung: © Bundesamt für Kartographie und Geodäsie (2023), Datenquellen: https://sgx.geodatenzentrum.de/web_public/gdz/datenquellen/Datenquellen_TopPlusOpen.html

Für die Richtigkeit und Aktualität der Angaben wird keine Gewähr übernommen. Erstellt 01/2023.