

Starkniederschlagshöhen und -spenden gemäß KOSTRA-DWD-2020

Rasterfeld 166179

(Zeile 166, Spalte 179)

Regenspende und Bemessungsniederschlagswerte in Abhängigkeit von Wiederkehrzeit T und Dauerstufe D

Dauerstufe D		Wiederkehrzeit T																	
		1 a		2 a		3 a		5 a		10 a		20 a		30 a		50 a		100 a	
min	Std	mm	l / (s ha)	mm	l / (s ha)	mm	l / (s ha)	mm	l / (s ha)	mm	l / (s ha)	mm	l / (s ha)	mm	l / (s ha)	mm	l / (s ha)	mm	l / (s ha)
5		8,2	273,3	10,1	336,7	11,2	373,3	12,7	423,3	14,9	496,7	17,1	570,0	18,6	620,0	20,5	683,3	23,2	773,3
10		10,2	170,0	12,5	208,3	14,0	233,3	15,8	263,3	18,5	308,3	21,3	355,0	23,1	385,0	25,5	425,0	28,9	481,7
15		11,5	127,8	14,1	156,7	15,7	174,4	17,8	197,8	20,8	231,1	23,9	265,6	25,9	287,8	28,6	317,8	32,4	360,0
20		12,5	104,2	15,2	126,7	17,0	141,7	19,2	160,0	22,5	187,5	25,9	215,8	28,1	234,2	31,0	258,3	35,1	292,5
30		13,9	77,2	17,0	94,4	18,9	105,0	21,5	119,4	25,1	139,4	28,9	160,6	31,3	173,9	34,5	191,7	39,2	217,8
45		15,4	57,0	18,9	70,0	21,0	77,8	23,9	88,5	27,9	103,3	32,1	118,9	34,8	128,9	38,4	142,2	43,6	161,5
60	1	16,6	46,1	20,4	56,7	22,7	63,1	25,7	71,4	30,1	83,6	34,6	96,1	37,5	104,2	41,4	115,0	46,9	130,3
90	1,5	18,5	34,3	22,6	41,9	25,1	46,5	28,5	52,8	33,3	61,7	38,3	70,9	41,6	77,0	45,9	85,0	52,0	96,3
120	2	19,8	27,5	24,3	33,8	27,0	37,5	30,7	42,6	35,9	49,9	41,2	57,2	44,7	62,1	49,4	68,6	56,0	77,8
180	3	22,0	20,4	26,9	24,9	29,9	27,7	33,9	31,4	39,7	36,8	45,7	42,3	49,6	45,9	54,7	50,6	62,0	57,4
240	4	23,6	16,4	28,9	20,1	32,2	22,4	36,5	25,3	42,7	29,7	49,1	34,1	53,3	37,0	58,7	40,8	66,6	46,3
360	6	26,1	12,1	32,0	14,8	35,6	16,5	40,4	18,7	47,2	21,9	54,3	25,1	58,9	27,3	65,0	30,1	73,7	34,1
540	9	28,9	8,9	35,4	10,9	39,4	12,2	44,7	13,8	52,3	16,1	60,1	18,5	65,2	20,1	71,9	22,2	81,6	25,2
720	12	31,1	7,2	38,0	8,8	42,3	9,8	48,0	11,1	56,2	13,0	64,6	15,0	70,1	16,2	77,3	17,9	87,6	20,3
1080	18	34,4	5,3	42,1	6,5	46,8	7,2	53,1	8,2	62,1	9,6	71,4	11,0	77,5	12,0	85,5	13,2	96,9	15,0
1440	24	36,9	4,3	45,2	5,2	50,3	5,8	57,0	6,6	66,7	7,7	76,7	8,9	83,3	9,6	91,8	10,6	104,1	12,0
2880	48	43,9	2,5	53,7	3,1	59,8	3,5	67,8	3,9	79,3	4,6	91,1	5,3	98,9	5,7	109,1	6,3	123,7	7,2
4320	72	48,5	1,9	59,4	2,3	66,1	2,6	75,0	2,9	87,7	3,4	100,8	3,9	109,4	4,2	120,7	4,7	136,8	5,3
5760	96	52,1	1,5	63,8	1,8	71,0	2,1	80,5	2,3	94,2	2,7	108,3	3,1	117,5	3,4	129,6	3,8	147,0	4,3
7200	120	55,1	1,3	67,4	1,6	75,1	1,7	85,1	2,0	99,5	2,3	114,5	2,7	124,2	2,9	137,0	3,2	155,3	3,6
8640	144	57,6	1,1	70,5	1,4	78,5	1,5	89,0	1,7	104,2	2,0	119,8	2,3	130,0	2,5	143,4	2,8	162,5	3,1
10080	168	59,9	1,0	73,3	1,2	81,6	1,3	92,5	1,5	108,2	1,8	124,4	2,1	135,0	2,2	148,9	2,5	168,9	2,8

Starkniederschlagshöhen und -spenden gemäß KOSTRA-DWD-2020

Rasterfeld 166179

(Zeile 166, Spalte 179)

Örtliche Unsicherheiten in Abhängigkeit von Wiederkehrzeit T und Dauerstufe D

Dauerstufe D		Wiederkehrzeit T								
		1 a	2 a	3 a	5 a	10 a	20 a	30 a	50 a	100 a
min	Std	± %	± %	± %	± %	± %	± %	± %	± %	± %
5		14	15	16	16	17	18	18	18	19
10		17	19	19	20	21	22	22	23	23
15		19	20	21	22	23	24	24	25	25
20		20	21	22	23	24	25	25	26	26
30		20	22	23	24	25	25	26	26	27
45		20	22	23	24	25	26	26	26	27
60	1	20	22	22	23	24	25	26	26	27
90	1,5	19	21	22	23	24	24	25	25	26
120	2	18	20	21	22	23	24	24	24	25
180	3	17	19	20	21	22	22	23	23	24
240	4	16	18	19	20	21	21	22	22	23
360	6	15	17	18	18	19	20	21	21	22
540	9	14	16	16	17	18	19	19	20	20
720	12	14	15	16	17	17	18	19	19	20
1080	18	14	15	15	16	17	17	18	18	19
1440	24	14	15	15	16	16	17	17	18	18
2880	48	15	15	15	15	16	16	17	17	17
4320	72	16	16	16	16	16	17	17	17	17
5760	96	17	16	16	16	17	17	17	17	17
7200	120	18	17	17	17	17	17	17	18	18
8640	144	18	18	18	18	18	18	18	18	18
10080	168	19	18	18	18	18	18	18	18	18

Parameter für abweichende T und D

Lokationsparameter ξ (Xi)

16,78586628

Skalenparameter α (Alpha)

5,22372813

Formparameter κ (Kappa)

-0,1

1. Koutsoyiannis-Parameter θ (Theta)

0,01105063

2. Koutsoyiannis-Parameter η (Eta)

0,7516106

Parameter für dauerstufenübergreifende Extremwertschätzung nach KOUTSOYIANNIS et al. 1998.

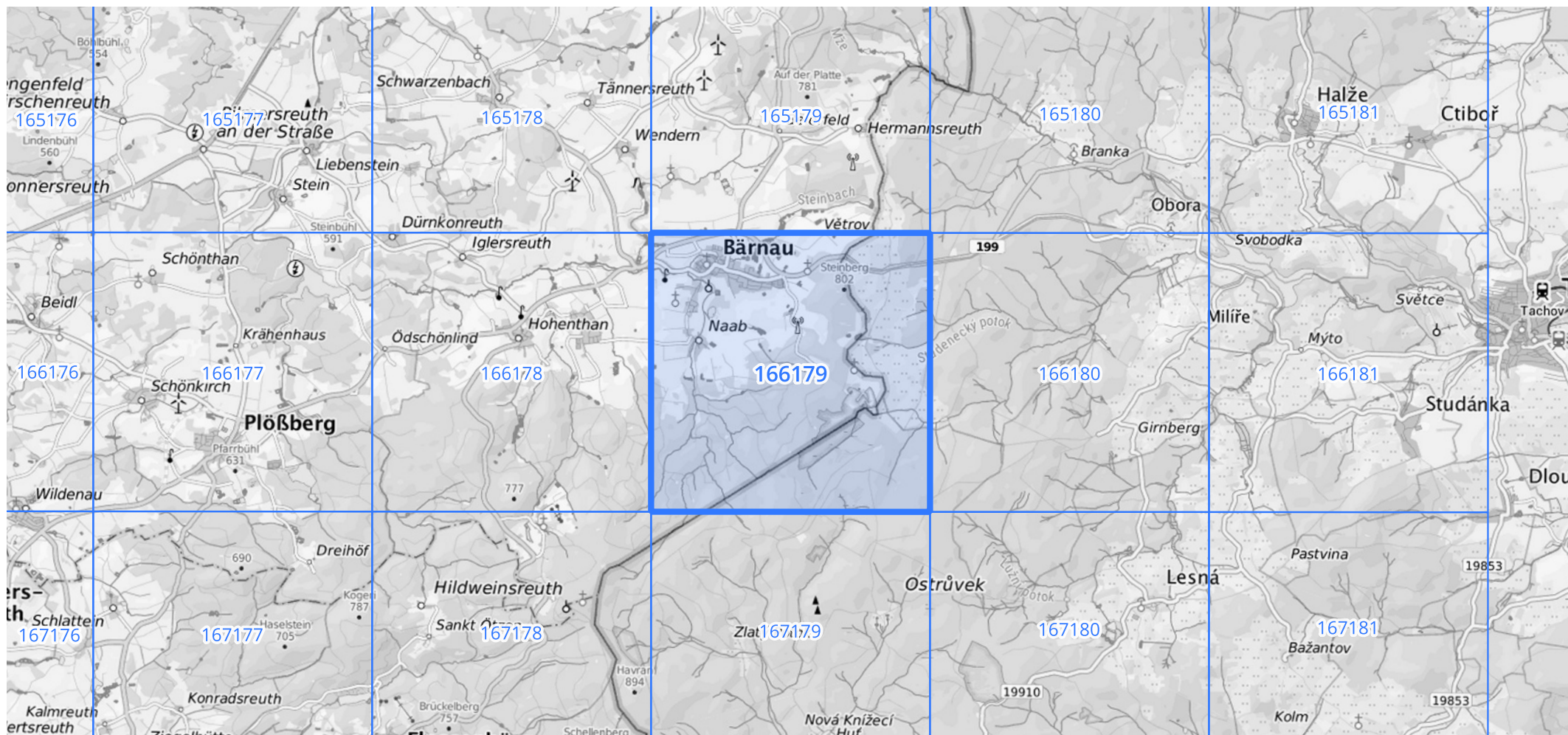
Siehe auch Anwendungshilfe zu KOSTRA-DWD-2020 des Deutschen Wetterdienstes.

Starkniederschlagshöhen und -spenden gemäß KOSTRA-DWD-2020

Rasterfeld 166179

(Zeile 166, Spalte 179)

Übersichtskarte des Rasterfeldes 166179, M 1 : 100 000



Quelle Rasterdaten: KOSTRA-DWD-2020 des Deutschen Wetterdienstes, Stand 12/2022.

Seite 3 von 3

Kartendarstellung: © Bundesamt für Kartographie und Geodäsie (2023), Datenquellen: https://gsx.geodatenzentrum.de/web_public/gdz/datenquellen/Datenquellen_TopPlusOpen.html

Für die Richtigkeit und Aktualität der Angaben wird keine Gewähr übernommen. Erstellt 01/2023.